

附件 1 方案涉及区域的土地利用结构变化表

单位：公顷

地块编号	调整情况	农用地					建设 用地	其他 土地	合计
		小计	耕地	园地	林地	其他 农用地			
LS01	调整前	0.6522	0.0133	0	0.6389	0	0	1.0811	1.7333
LS02		0.0145	0.0145	0	0	0	0	0	0.0145
LS03		1.5034	0	1.5034	0	0	0	0	1.5034
LS04		0.5609	0	0.5609	0	0	0	0	0.5609
LS05		0.0640	0	0.0640	0	0	0	0	0.0640
LS06		1.7185	0	1.7185	0	0	0	0	1.7185
LS07		0	0	0	0	0	0.0015	0	0.0015
LS08		0.0364	0	0.0364	0	0	0	0	0.0364
LS01	调整后	0	0	0	0	0	1.7333	0	1.7333
LS02		0	0	0	0	0	0.0145	0	0.0145
LS03		0	0	0	0	0	1.5034	0	1.5034
LS04		0	0	0	0	0	0.5609	0	0.5609
LS05		0	0	0	0	0	0.0640	0	0.0640
LS06		0	0	0	0	0	1.7185	0	1.7185
LS07		0	0	0	0	0	0.0015	0	0.0015
LS08		0	0	0	0	0	0.0364	0	0.0364
变化情况		-4.5499	-0.0278	-3.8832	-0.6389	0	+5.6310	-1.0811	0

注：“+”表示面积增加，“-”表示面积减少。

附件 2 预留规模落实前后主要土地调控指标变化情况表

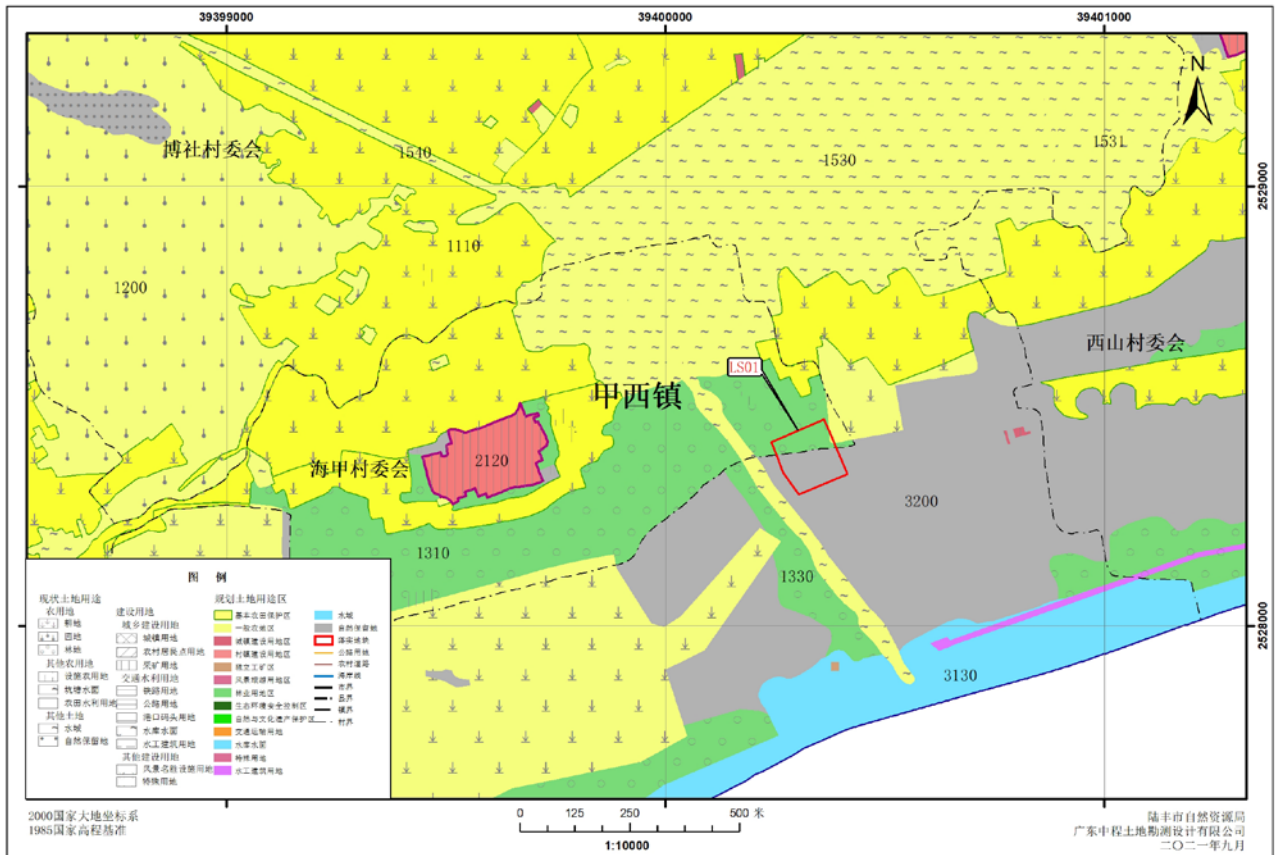
单位：公顷

行政区域	指标名称	2020 年落实前	2020 年落实后	变化情况
陆丰市	耕地保有量	42372	42372	0
	基本农田保护面积	37259	37259	0
	建设用地总规模	20003	20003	0
	城乡建设用地规模	13819	13819	0
	城镇工矿用地规模	6495	6495	0
	交通、水利及其他建设用地规模	6184	6184	0
甲西镇	耕地保有量	5209	5209	0
	基本农田保护面积	3926.6	3926.6	0
	建设用地总规模	940	940	0
	城乡建设用地规模	672.9	672.9	0
	城镇工矿用地规模	155.9	155.9	0
	交通、水利及其他建设用地规模	267.1	267.1	0

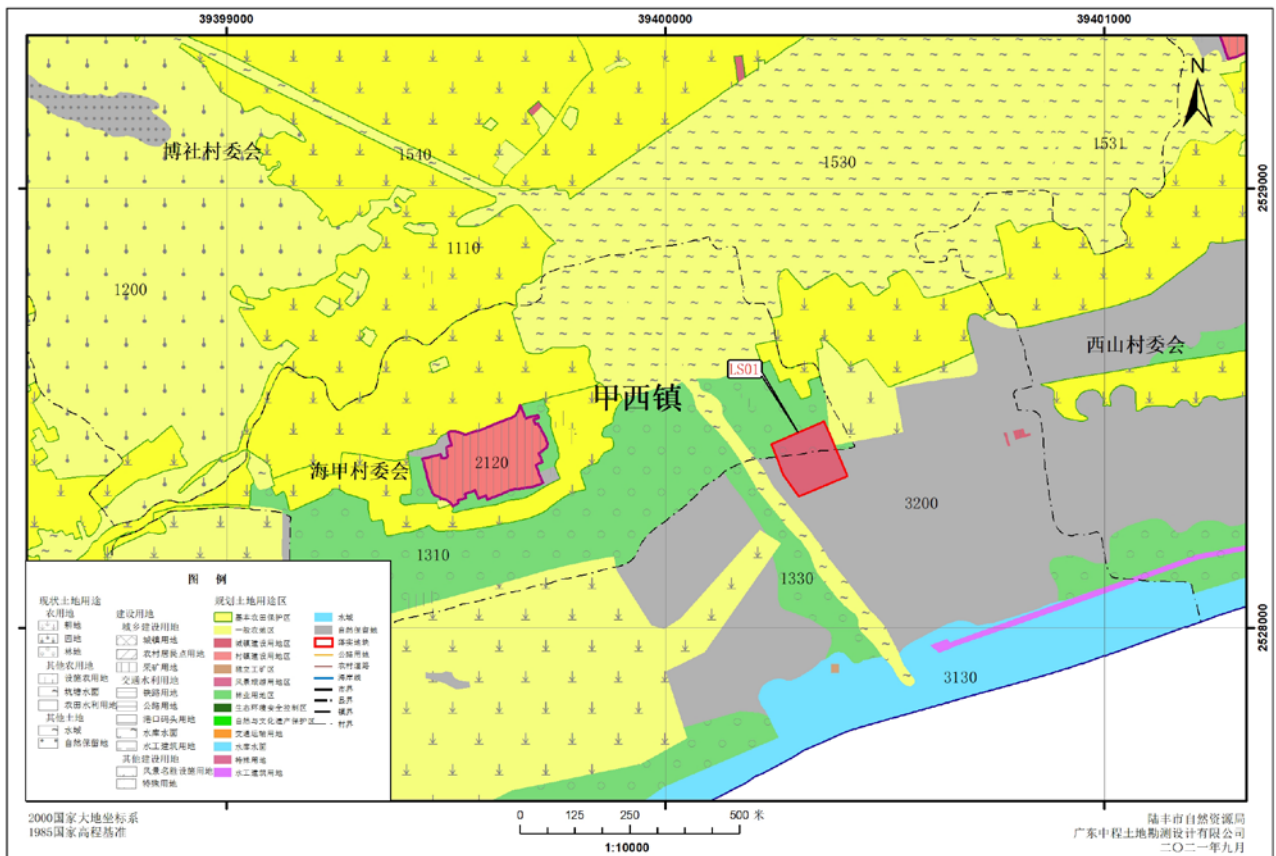
注：“+”表示面积增加，“-”表示面积减少。

附件3 方案涉及区域的土地利用规划图

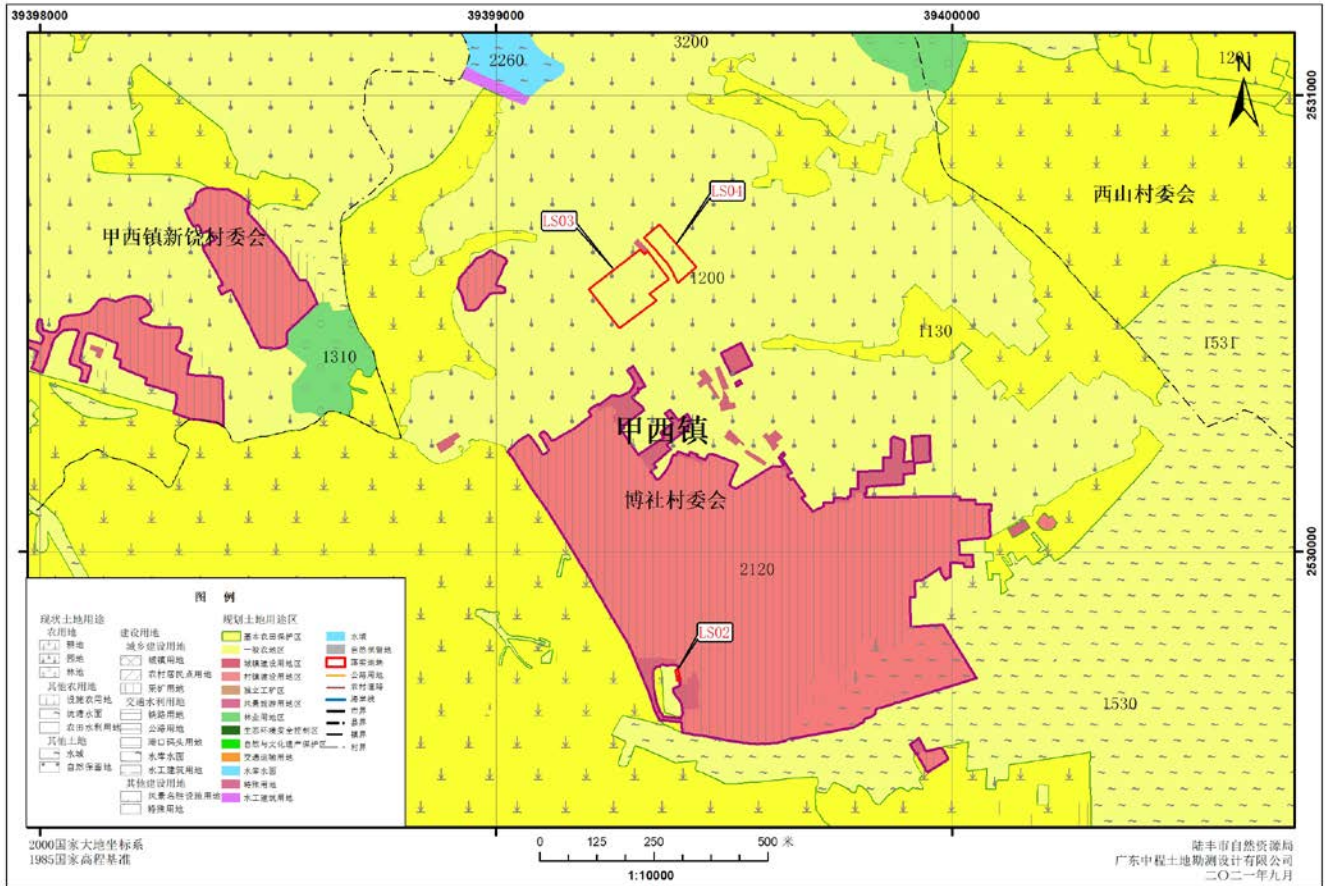
陆丰市甲西镇落实地块土地利用规划图（落实前）LS01



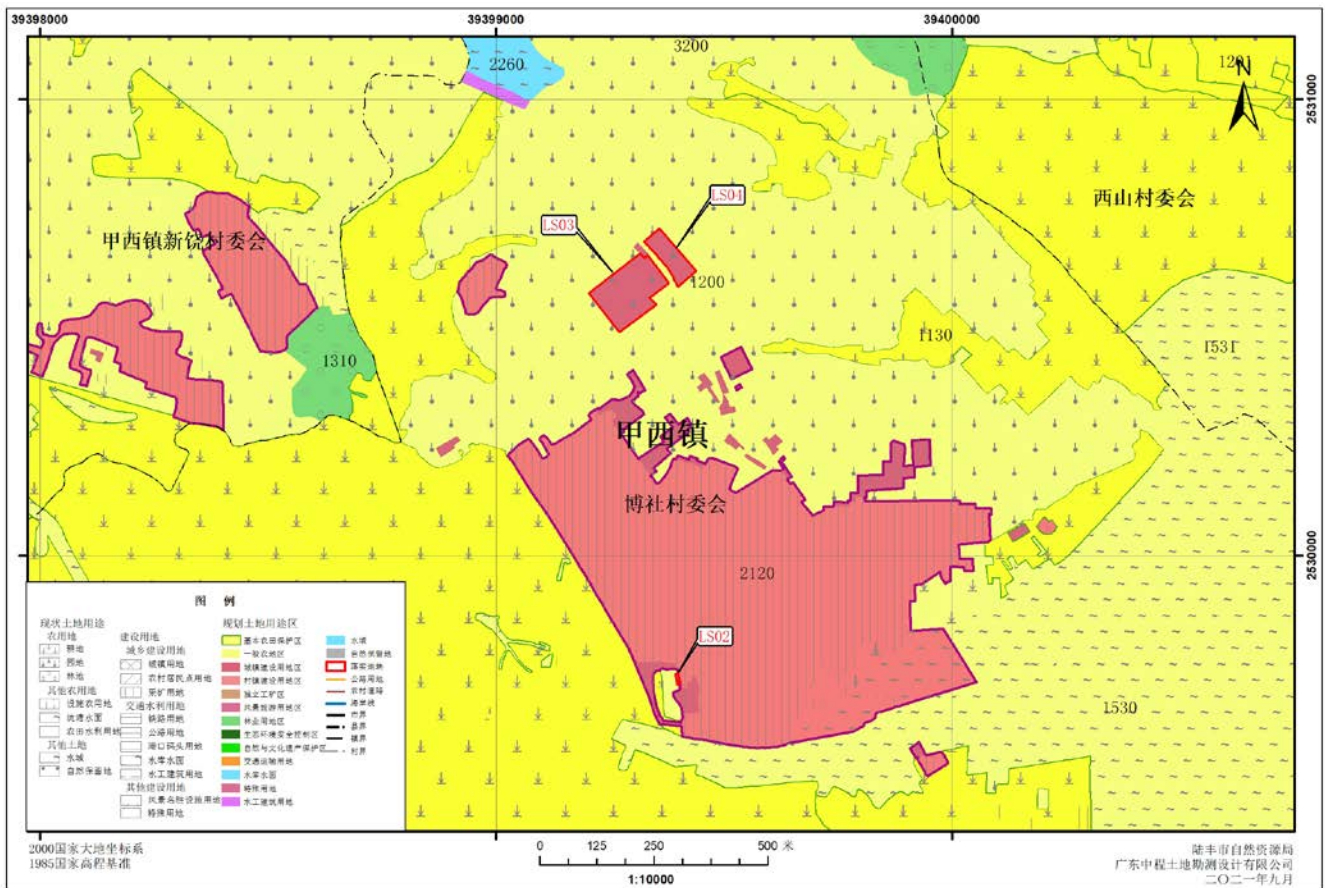
陆丰市甲西镇落实地块土地利用规划图（落实后）LS01



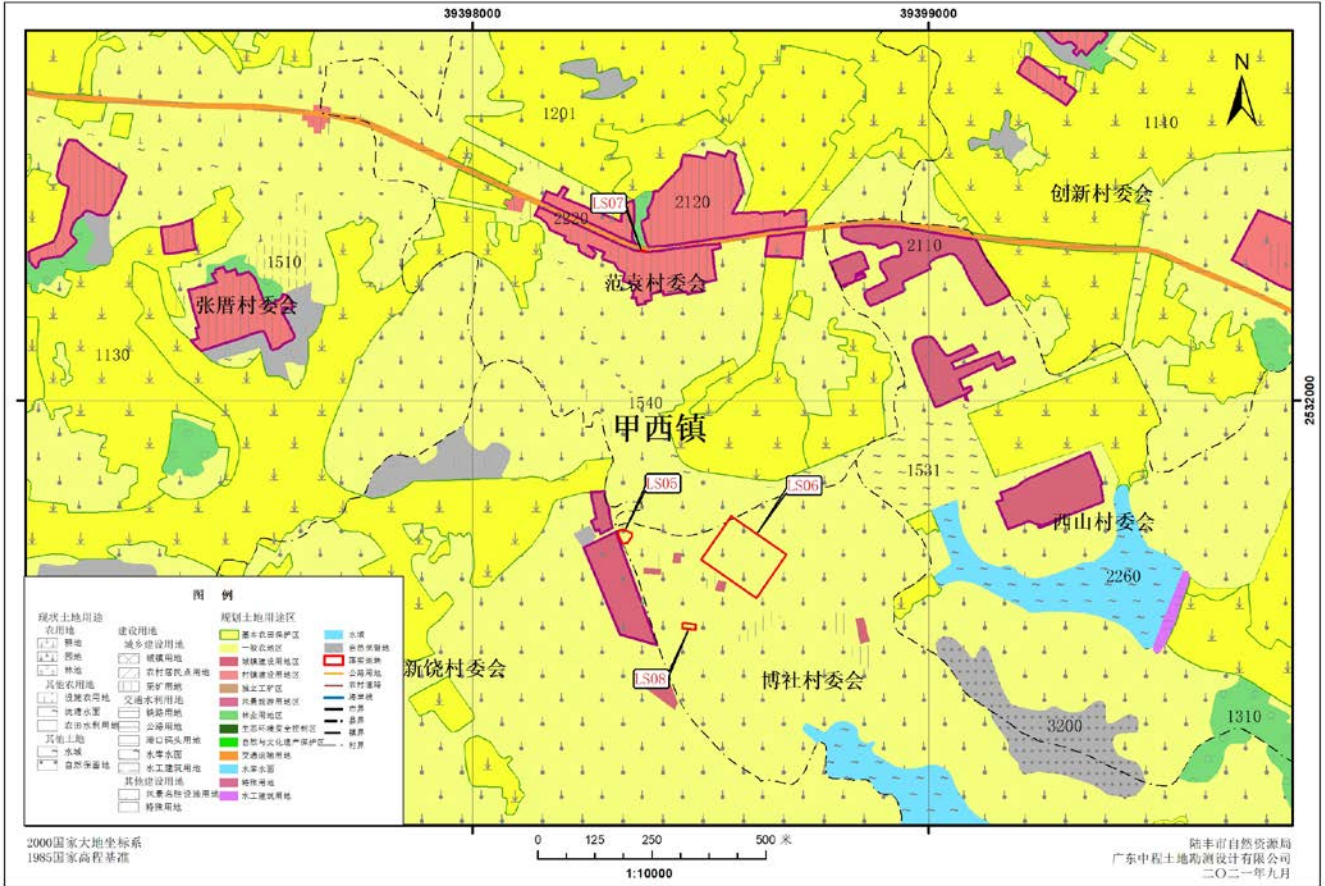
陆丰市甲西镇落实地块土地利用规划图（落实前）LS02-LS04



陆丰市甲西镇落实地块土地利用规划图（落实后）LS02-LS04



陆丰市甲西镇落实地块土地利用规划图（落实前）LS05-LS08



陆丰市甲西镇落实地块土地利用规划图（落实后）LS05-LS08

