

附件 1 预留规模落实区域的土地利用结构变化表

单位：公顷

| 地块编号 | 调整情况 | 农用地 | | | | | 建设用地 | 其他土地 | 合计 |
|------|------|---------|---------|---------|---------|-------|---------|---------|--------|
| | | 小计 | 耕地 | 园地 | 林地 | 其他农用地 | | | |
| LS01 | 调整前 | 0.3726 | 0 | 0 | 0.3726 | 0 | 0 | 0 | 0.3726 |
| LS02 | | 0.1114 | 0.0018 | 0.0073 | 0.1023 | 0 | 0 | 0.0136 | 0.1250 |
| LS03 | | 0.3500 | 0 | 0.3500 | 0 | 0 | 0 | 0 | 0.3500 |
| LS01 | 调整后 | 0 | 0 | 0 | 0 | 0 | 0.3726 | 0 | 0.3726 |
| LS02 | | 0 | 0 | 0 | 0 | 0 | 0.1250 | 0 | 0.1250 |
| LS03 | | 0 | 0 | 0 | 0 | 0 | 0.3500 | 0 | 0.3500 |
| 变化情况 | | -0.8340 | -0.0018 | -0.3573 | -0.4749 | 0 | +0.8476 | -0.0136 | 0 |

注：“+”表示面积增加，“-”表示面积减少。

附件 2 预留规模落实前后主要土地调控指标变化情况表

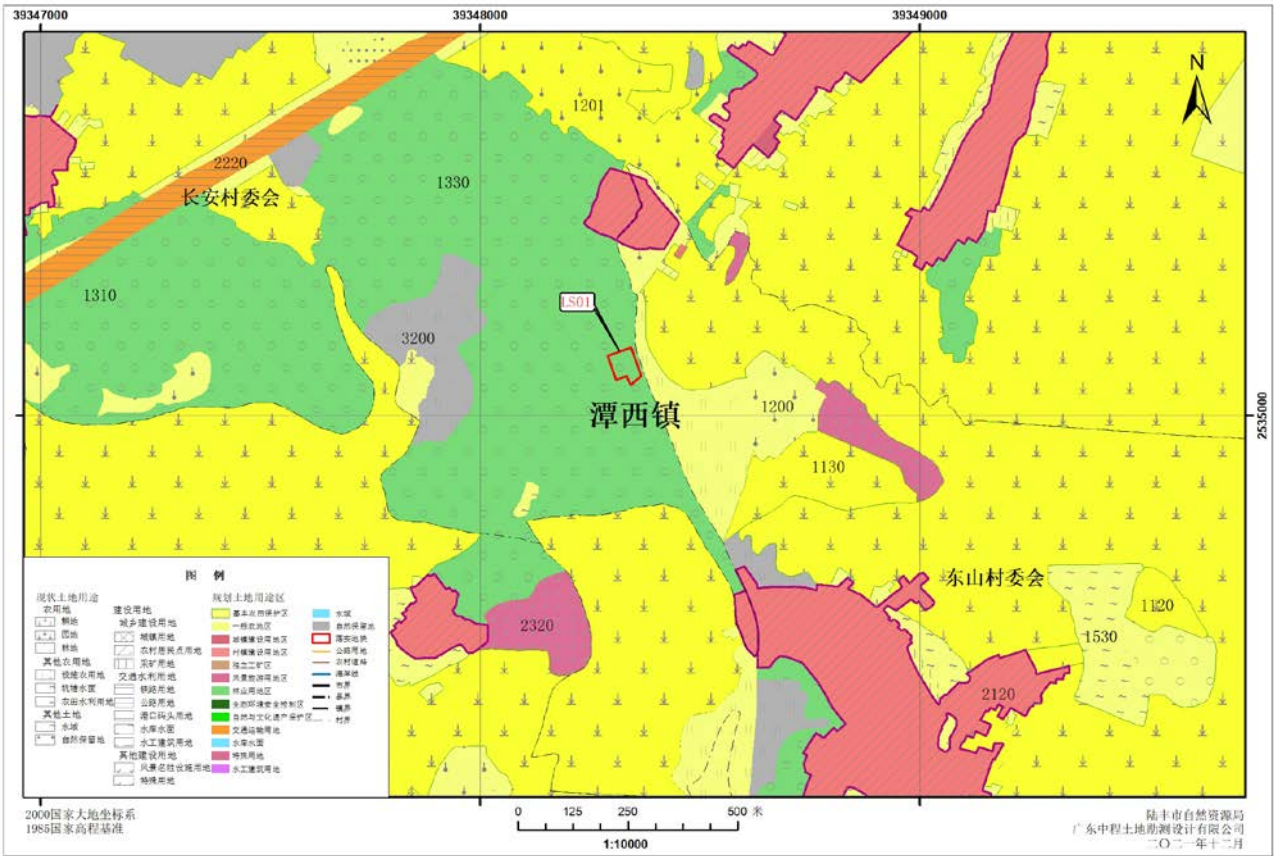
单位：公顷

| 行政区域 | 指标名称 | 2020 年落实前 | 2020 年落实后 | 变化情况 |
|------|----------------|-----------|-----------|------|
| 陆丰市 | 耕地保有量 | 42372 | 42372 | 0 |
| | 基本农田保护面积 | 37259 | 37259 | 0 |
| | 建设用地总规模 | 20003 | 20003 | 0 |
| | 城乡建设用地规模 | 13819 | 13819 | 0 |
| | 城镇工矿用地规模 | 6495 | 6495 | 0 |
| | 交通、水利及其他建设用地规模 | 6184 | 6184 | 0 |
| 潭西镇 | 耕地保有量 | 3901.7 | 3901.7 | 0 |
| | 基本农田保护面积 | 2927.8 | 2927.8 | 0 |
| | 建设用地总规模 | 977 | 977 | 0 |
| | 城乡建设用地规模 | 598.5 | 598.5 | 0 |
| | 城镇工矿用地规模 | 111.7 | 111.7 | 0 |
| | 交通、水利及其他建设用地规模 | 378.4 | 378.4 | 0 |

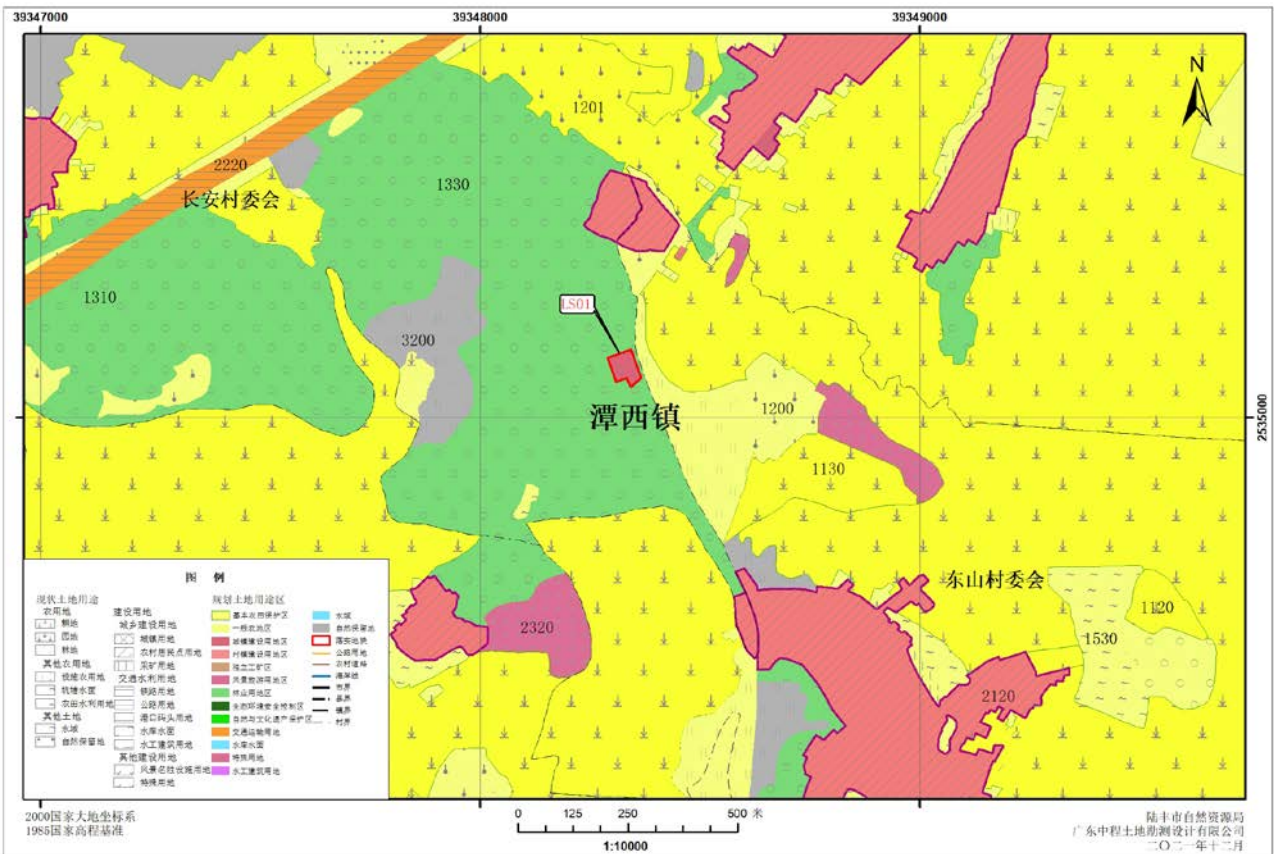
注：“+”表示面积增加，“-”表示面积减少。

附件3 预留规模落实前后土地利用规划图

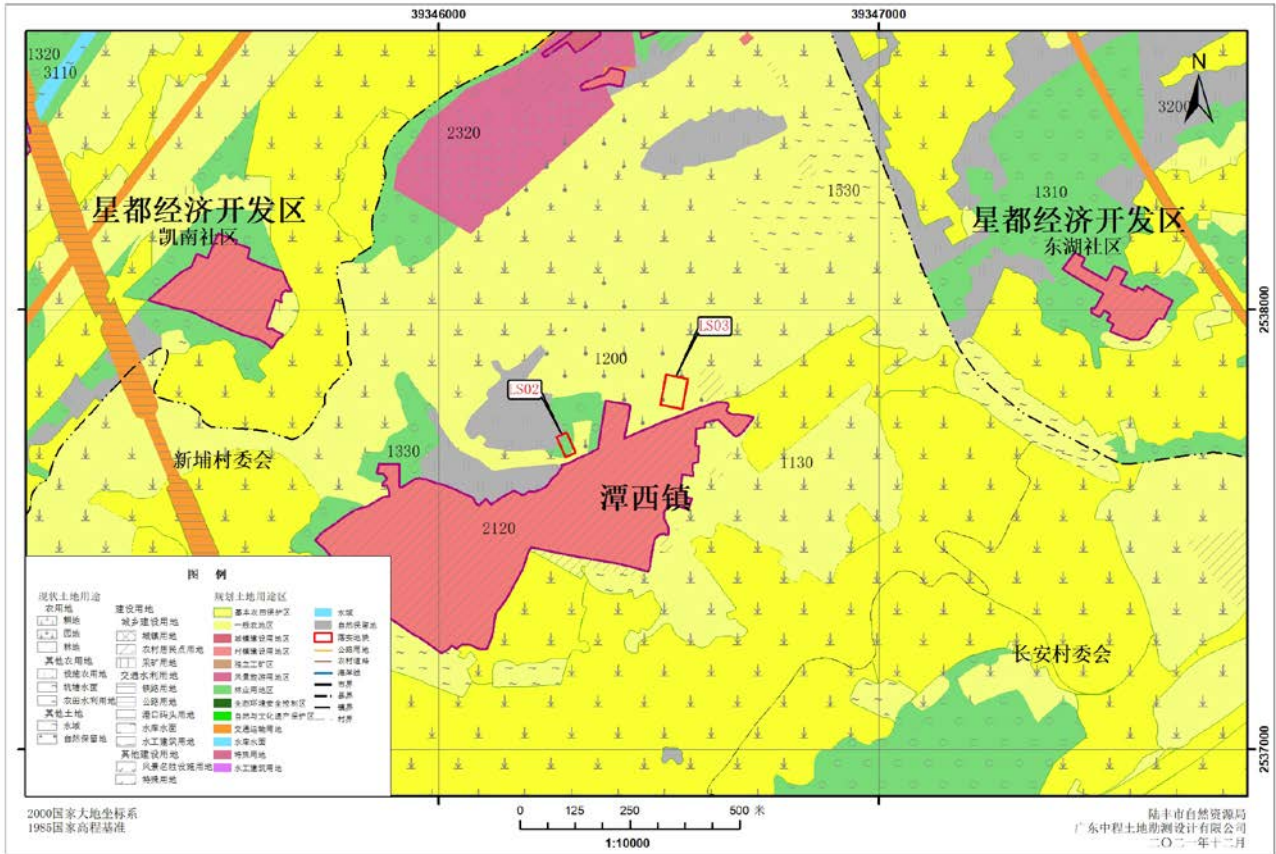
陆丰市潭西镇落实地块土地利用规划图（落实前）LS01



陆丰市潭西镇落实地块土地利用规划图（落实后）LS01



陆丰市潭西镇落地地块土地利用规划图（落实前）LS02-LS03



陆丰市潭西镇落地地块土地利用规划图（落实后）LS02-LS03

