



主要技术经济指标		
项目	指标	单位
用地面积	3371.30	m ²
总建筑面积	2100.85	m ²
总计容建筑面积	2100.85	m ²
其中	已建计容建筑面积	877.29 m ²
	新建计容建筑面积	1223.56 m ²
	不计容建筑面积	- m ²
总基底面积	811.84	m ²
其中	已建基底建筑面积	482.22 m ²
	新建基底建筑面积	329.62 m ²
	容积率	0.62
建筑密度	24.08%	
建筑高度	14.95	m
绿地率	10.38%	
绿化面积	350.00	m ²

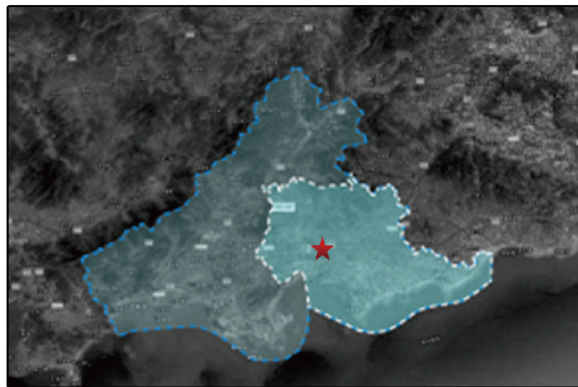
图例

- 原有建筑物
- 拟建建筑物
- 硬底化
- 道路
- 围墙

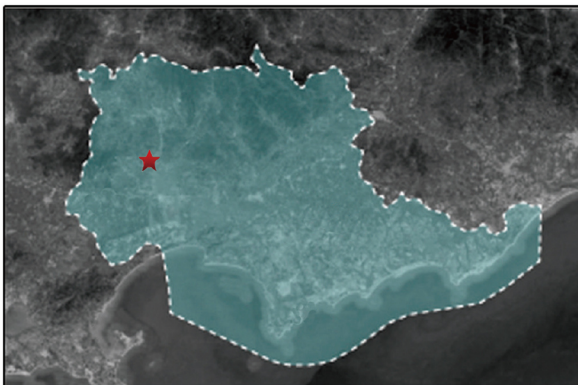




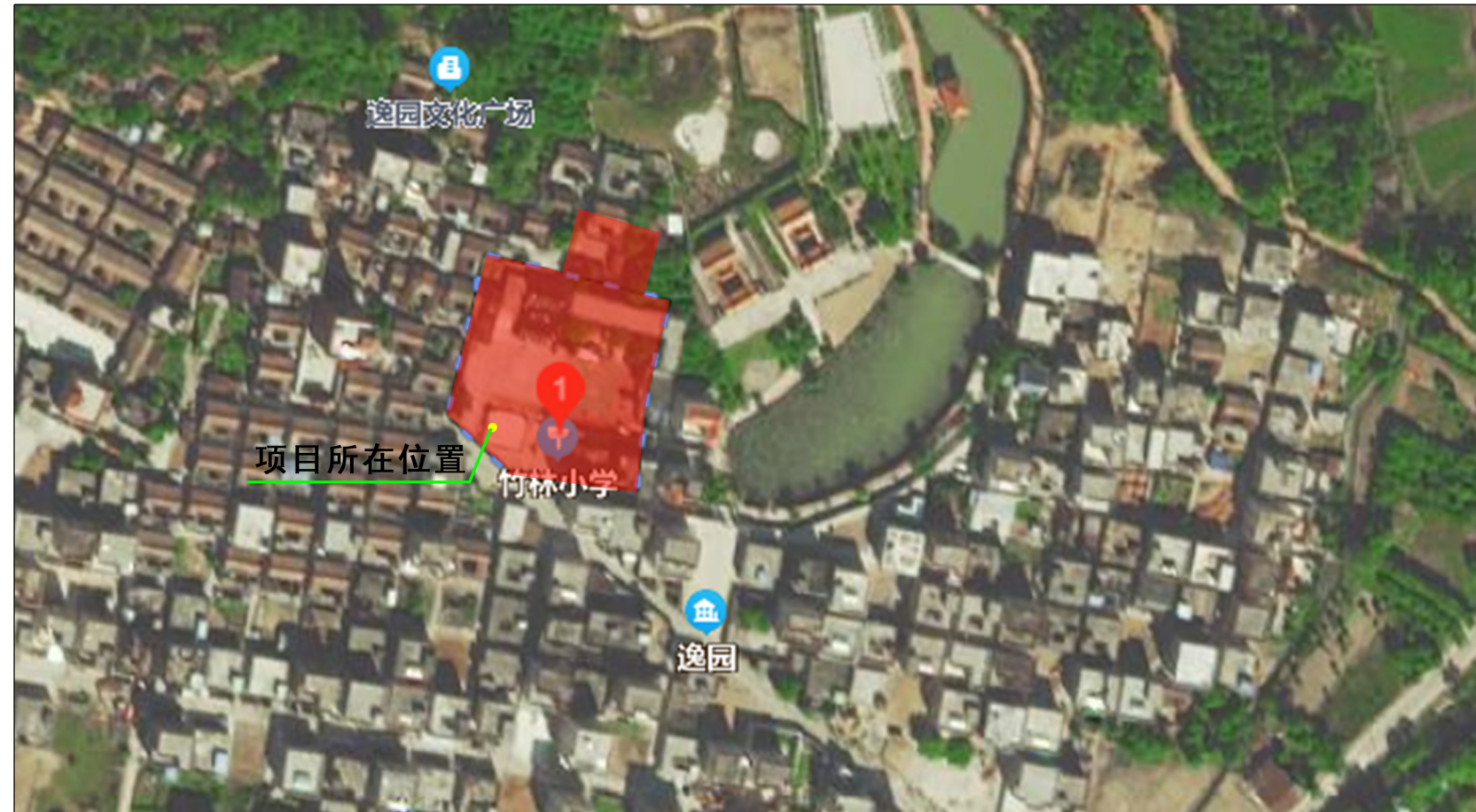
汕尾市在广东省的位置



陆丰市在汕尾市的位置



项目用地在陆丰市的位置



本项目工程名称：2021年陆丰市农村义务教育薄弱环节改善与能力提升新建项目一规划设计方案（子项名称为：河西镇竹林小学），校园总用地面积为3371.3m²，总建筑面积为2100.85m²，其中（已建计容建筑面积为877.29m²，新建计容建筑面积为1223.56m²），总基底面积为811.84m²，其中（已建基底建筑面积为482.22m²，新建基底建筑面积为329.62m²）总绿地面积为350m²，建筑密度为24.08%，容积率为0.62，绿地率为10.38%，建筑高度为14.95m。

本项目周边均为居民居住用地。