

中伦
Zhonglun Construction Engineering Design Co., Ltd

- 除特别注明外,所有尺寸均以毫米为单位
- 图中以所注尺寸为准确,勿用尺度量
- Unless otherwise stated, all dimensions are in mm.
- The dimensions specified in Figure cut, no scale.

建设单位

CONSTRUCTION UNIT

陆丰市甲西镇人民政府

工程名称

PROJECT NAME

陆丰市甲西镇美丽圩镇建设公共基础设施提升建设项目
(甲西镇人民路基础提升及配套改造工程)

设计签字

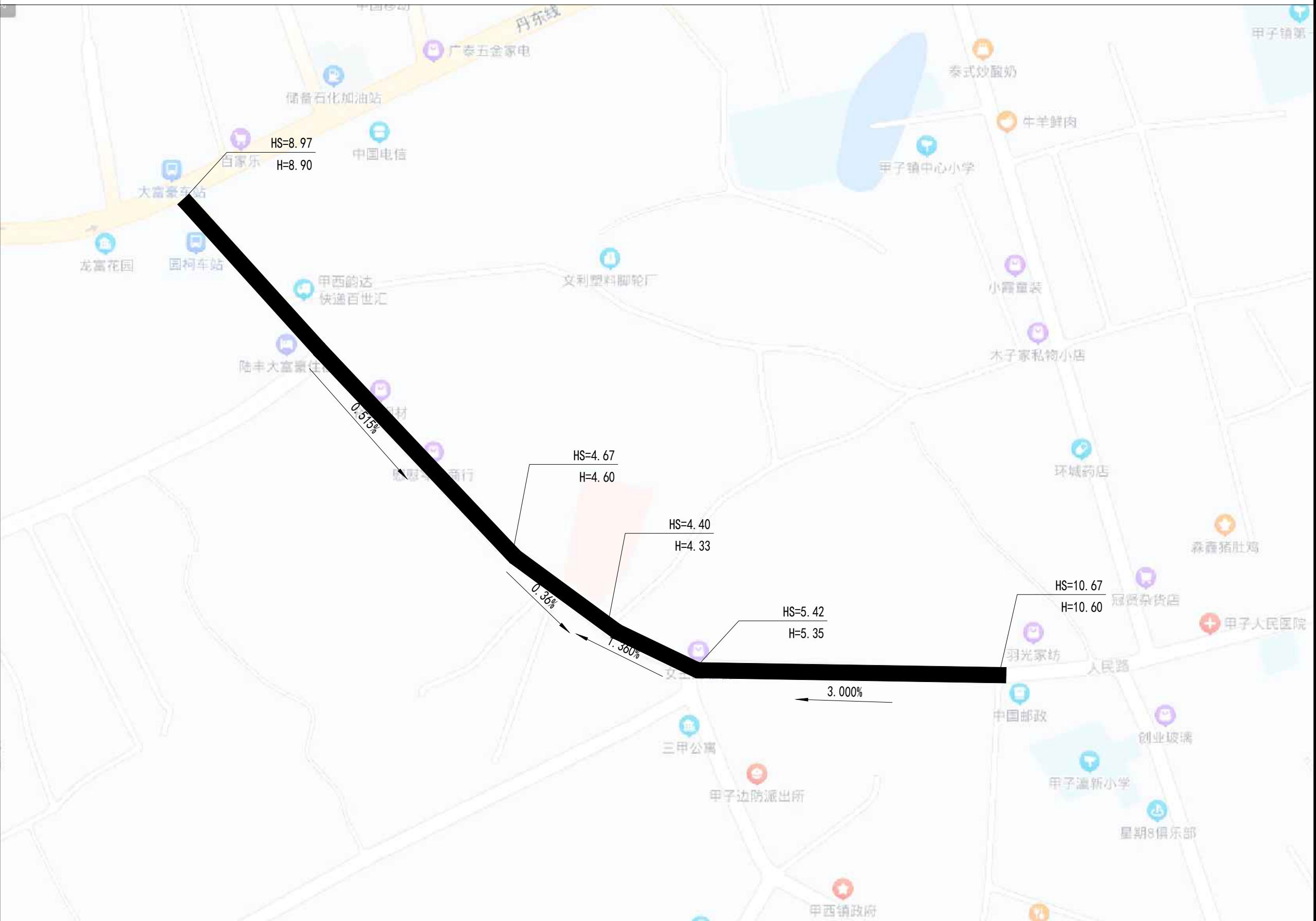
设计 DESIGN	程四清	
校对 CHECK	李凯文	
专业负责人 CHIEF	李凯文	
专业审定人 APPROVE	张甲未	
设计总负责人 PROJECT CHIEF	刘江林	

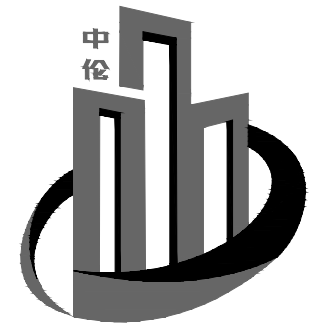
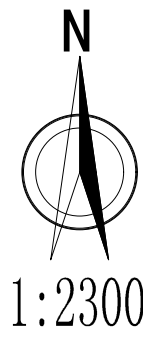
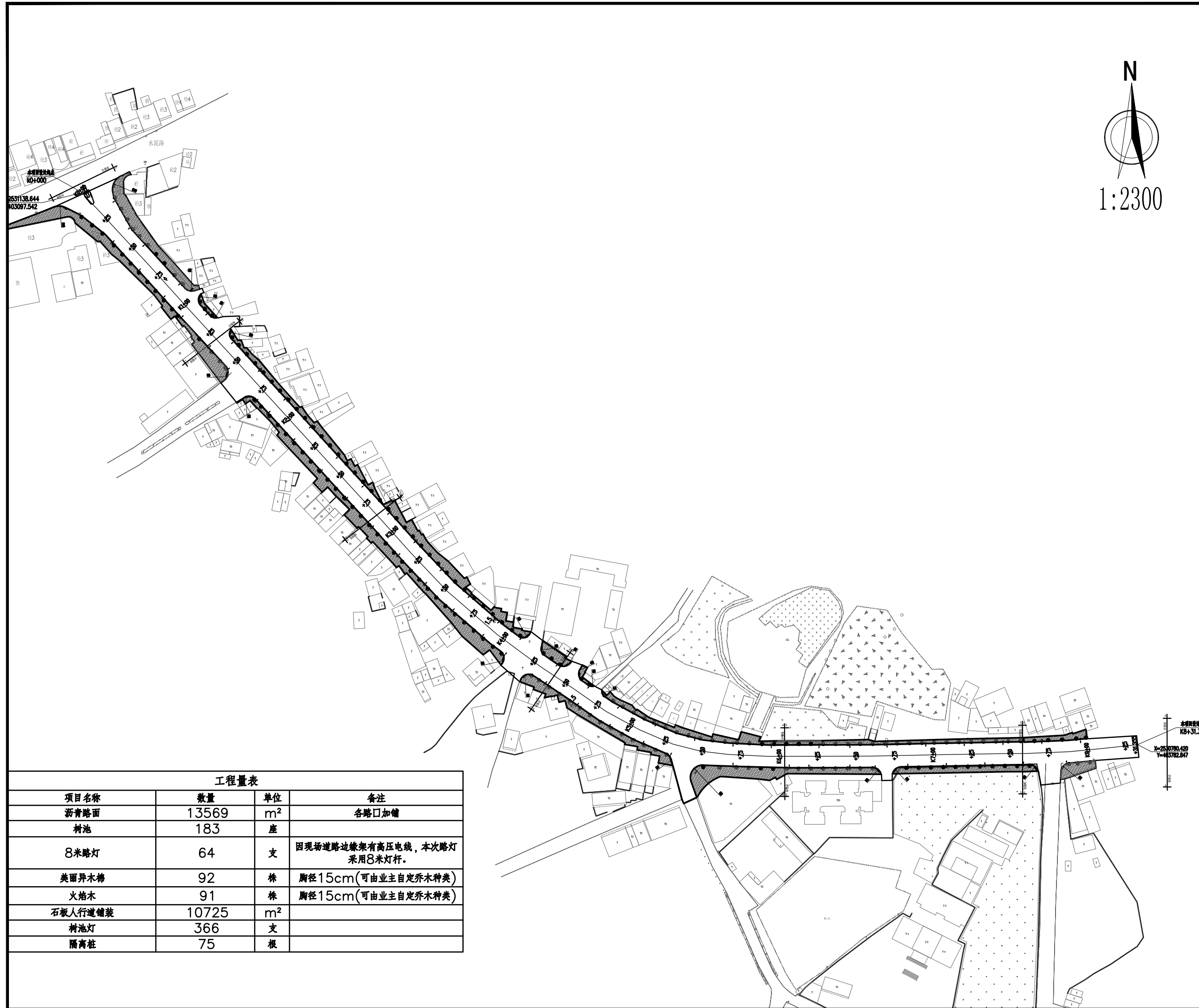
图纸名称

DRAWINGS TITLE

鸟瞰图

设计阶段 PHASE	规划方案
图纸比例 SCALE	
设计编号 PROJECT NO.	
图号 DRAWING NO.	
专业 PROFESSION	市政
日期 DATE	2022年





中伦建筑工程设计有限公司
Zhonglun Construction Engineering Design Co., Ltd.

- 除特别注明外,所有尺寸均以毫米为单位
- 图中以所注尺寸为准确,勿用尺度量
- Unless otherwise stated, all dimensions are in mm.
- The dimensions specified in Figure cut, no scale.

建设单位
CONSTRUCTION UNIT
陆丰市甲西镇人民政府

工程名称
PROJECT NAME
陆丰市甲西镇美丽圩镇建设公共基础设施提升建设项目
(甲西镇人民路基础提升及配套改造工程)

设计签字

设计 DESIGN	程四清	
校对 CHECK	李凯文	
专业负责人 CHIEF	李凯文	
专业审定人 APPROVE	张甲未	
设计总负责人 PROJECT CHIEF	刘江林	

图纸名称
DRAWINGS TITLE
道路铺装总平面布置图

设计阶段 PHASE	规划方案
图纸比例 SCALE	
设计编号 PROJECT NO.	
图号 DRAWING NO.	LP-01
专业 PROFESSION	市政
日期 DATE	2022年

工程量表

项目名称	数量	单位	备注
沥青路面	13569	m ²	各路口加铺
树池	183	座	
8米路灯	64	支	因现场道路边缘架有高压电线,本次路灯采用8米灯杆。
美丽异木棉	92	株	胸径15cm(可由业主自定义乔木种类)
火焰木	91	株	胸径15cm(可由业主自定义乔木种类)
石板人行道铺装	10725	m ²	
树池灯	366	支	
隔离桩	75	根	