

附件 1 预留规模落实区域的土地利用结构变化表

单位：公顷

地块编号	调整情况	农用地					建设用地		其他土地	合计
		小计	耕地	园地	林地	其他农用地	城乡建设用地	交通水利及其他建设用地		
LS01	调整前	0	0	0	0	0	0	25.0059	0	25.0059
LS01	调整后	0	0	0	0	0	25.0059	0	0	25.0059
变化情况		0	0	0	0	0	+25.0059	-25.0059	0	0

注：“+”表示面积增加，“-”表示面积减少。

附件 2 预留规模落实前后主要土地调控指标变化情况表

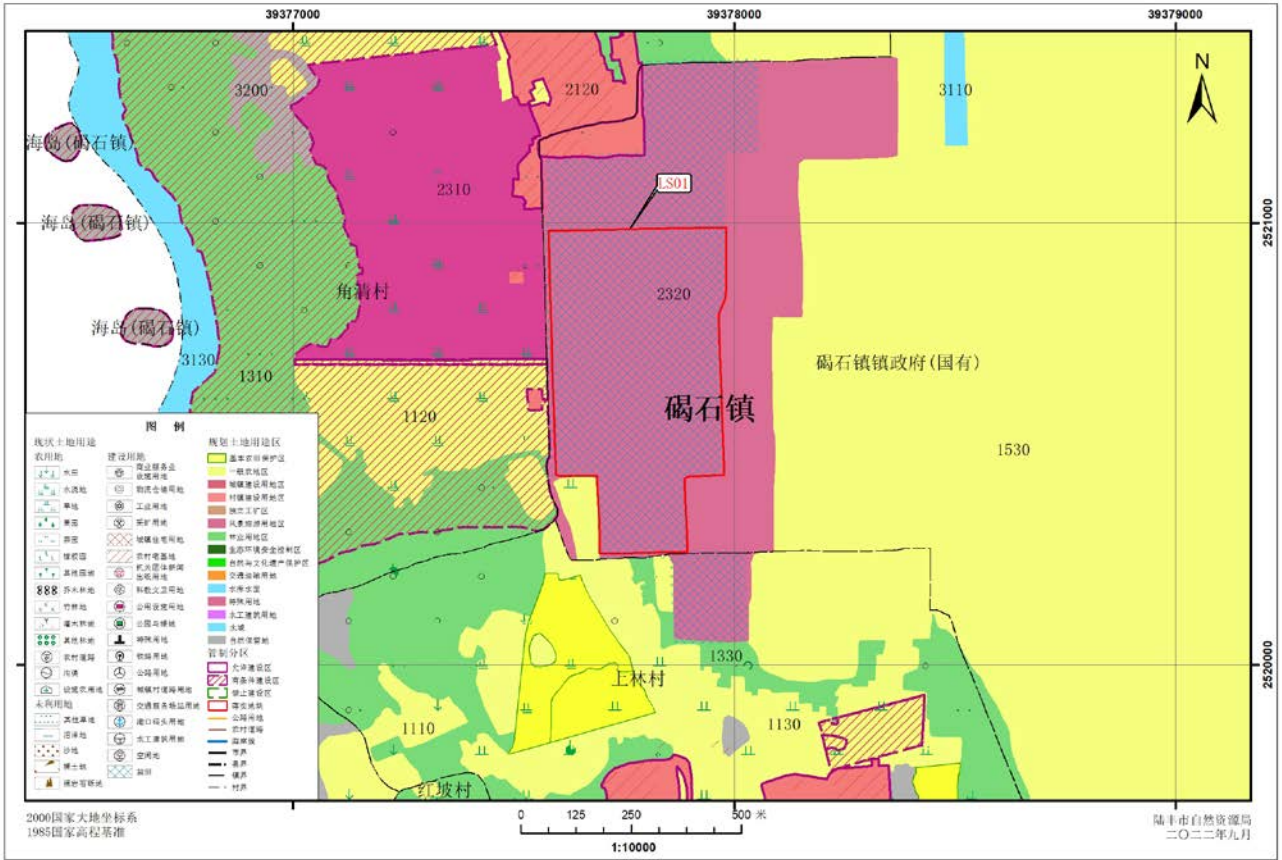
单位：公顷

行政区域	指标名称	2020 年落实前	2020 年落实后	变化情况
陆丰市	耕地保有量	42372	42372	0
	基本农田保护面积	37259	37259	0
	建设用地总规模	20003	20003	0
	城乡建设用地规模	13819	13819	0
	城镇工矿用地规模	6495	6495	0
	交通、水利及其他建设用地规模	6184	6184	0
碣石镇	耕地保有量	3397.3	3397.3	0
	基本农田保护面积	2806.8	2806.8	0
	建设用地总规模	2208	2208	0
	城乡建设用地规模	1474	1474	0
	城镇工矿用地规模	946	946	0
	交通、水利及其他建设用地规模	734	734	0

注：“+”表示面积增加，“-”表示面积减少。

附件3 预留规模落实前后土地利用规划图

陆丰市碣石镇落实地块土地利用规划图（落实前）LS01



陆丰市碣石镇落实地块土地利用规划图（落实后）LS01

