

附件 1 预留规模落实区域的土地利用结构变化表

单位：公顷

地块编号	调整情况	农用地				建设用地	其他土地
		小计	耕地	园地	林地	城乡建设用地	
LS01	调整前	30.5729	0	0.0709	30.5020	0	1.4696
LS02		2.3403	0	0	2.3403	0	0
LS01	调整后	0	0	0	0	32.0425	0
LS02		0	0	0	0	2.3403	0
变化情况		-32.9132	0	-0.0709	-32.8423	+34.3828	-1.4696

注：“+”表示面积增加，“-”表示面积减少

附件 2 预留规模落实前后主要土地调控指标变化情况表

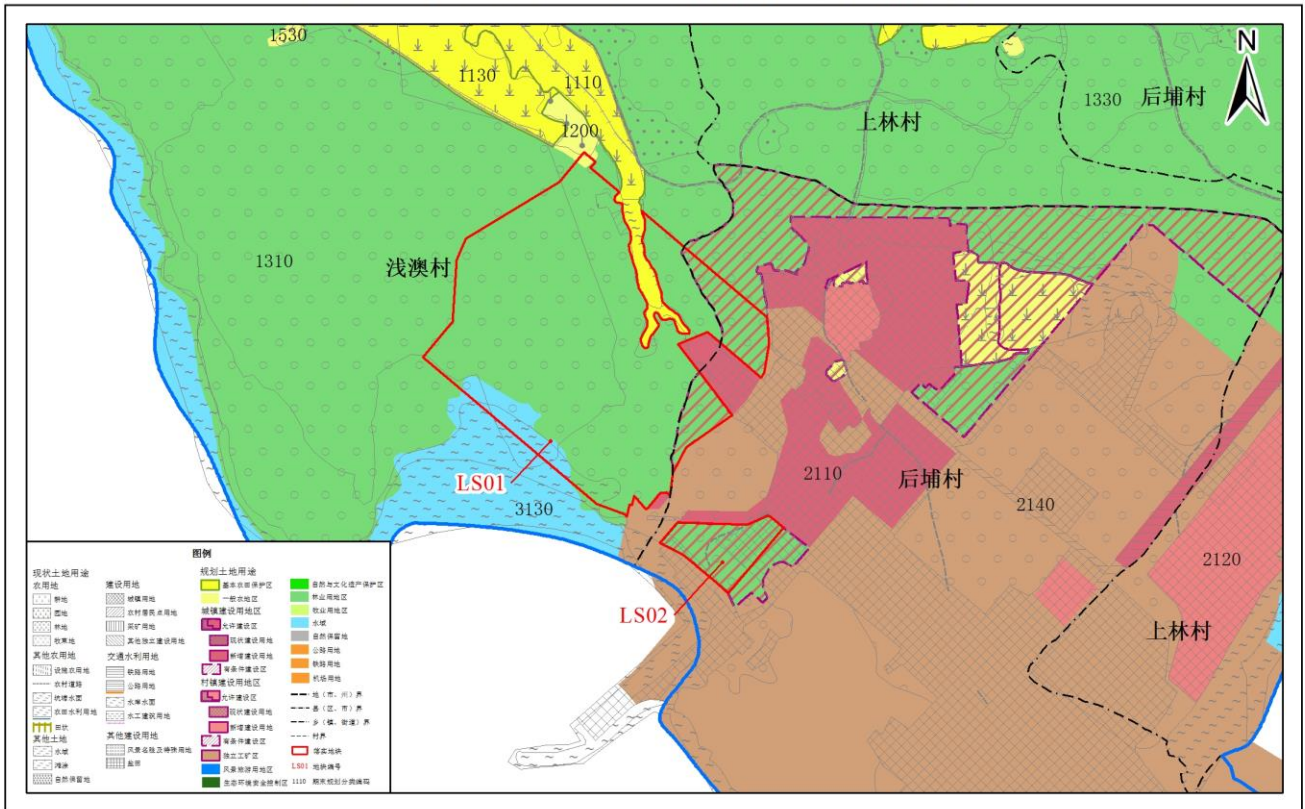
单位：公顷

指标名称		使用前	使用后	增减情况
陆丰市	耕地保有量	42372	42372	0
	基本农田保护面积	37259	37259	0
	建设用地总规模	20003	20003	0
	城乡建设用地规模	13819	13819	0
	城镇工矿用地规模	6495	6495	0
	交通水利及其他用地规模	6184	6184	0
碣石镇	耕地保有量	3397.3	3397.3	0
	基本农田保护面积	2806.8	2806.8	0
	建设用地总规模	2208	2208	0
	城乡建设用地规模	1474	1474	0
	城镇工矿用地规模	946	946	0
	交通水利及其他用地规模	734	734	0

注：“+”表示面积增加，“-”表示面积减少

### 附件3 预留规模落实前后土地利用规划图

#### 陆丰市碣石镇落实地块土地利用规划图（落实前）

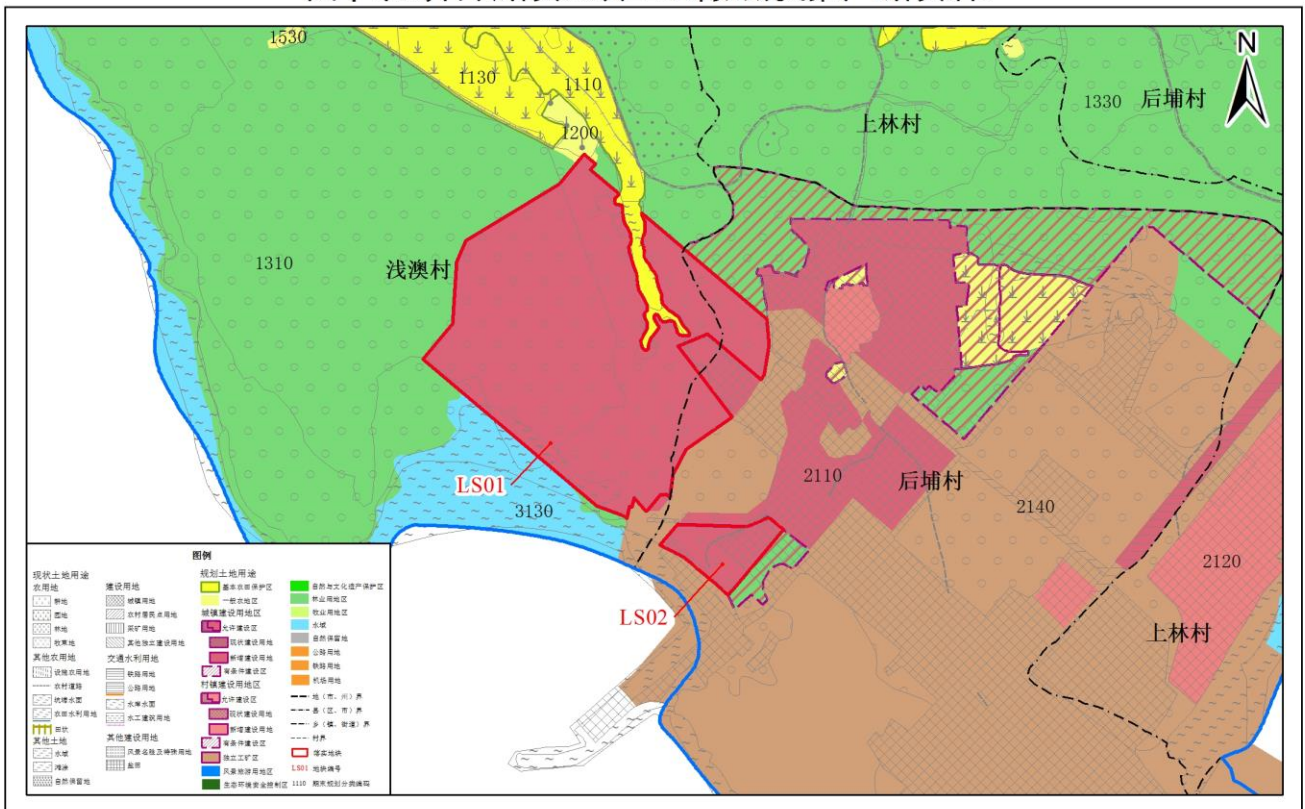


2000国家大地坐标系  
1985国家高程基准

0 125 250 500 米  
1:10000

陆丰市自然资源局  
广东东图规划科技有限公司  
二〇二二年十月

#### 陆丰市碣石镇落实地块土地利用规划图（落实后）



2000国家大地坐标系  
1985国家高程基准

0 125 250 500 米  
1:10000

陆丰市自然资源局  
广东东图规划科技有限公司  
二〇二二年十月