

地块编号	调整情况	农用地					建设用地		其他土地	合计
		小计	耕地	园地	林地	其他农用地	城乡建设用地	交通水利及其他建设用地		
LS37	调整前	0.0158	0.0158	0.0000	0.0000	0.0000	0.0000	0.0000	0.0000	0.0158
LS38		0.1509	0.1509	0.0000	0.0000	0.0000	0.0000	0.0000	0.0000	0.1509
LS39		4.2892	1.6827	2.6065	0.0000	0.0000	0.0000	0.0000	0.0000	4.2892
LS40		0.0000	0.0000	0.0000	0.0000	0.0000	0.0000	0.0173	0.0000	0.0173
LS41		0.0000	0.0000	0.0000	0.0000	0.0000	0.0000	2.1654	0.0000	2.1654
LS42		2.6563	0.0000	0.1397	2.5165	0.0000	0.0000	0.0000	0.0000	2.6563
LS43		7.9192	2.6196	3.7202	1.5794	0.0000	0.0000	0.0000	0.0000	7.9192
LS44		0.3000	0.0000	0.3000	0.0000	0.0000	0.0000	0.0000	0.0000	0.3000
LS45		0.1500	0.0000	0.1500	0.0000	0.0000	0.0000	0.0000	0.0000	0.1500
LS46		5.3230	0.0224	0.0000	5.3007	0.0000	0.0000	0.0000	0.0000	5.3230
LS47		0.2908	0.0000	0.2901	0.0007	0.0000	0.0000	0.1362	0.6850	1.1119
LS48		0.0136	0.0000	0.0136	0.0000	0.0000	0.0000	0.0000	0.0000	0.0136
LS49		0.0147	0.0000	0.0147	0.0000	0.0000	0.0000	0.0000	0.0000	0.0147
LS50		0.1737	0.0000	0.1737	0.0000	0.0000	0.0000	0.0000	0.0000	0.1737
LS51		0.4181	0.0000	0.4181	0.0000	0.0000	0.0000	0.0000	0.0000	0.4181
LS52		0.0934	0.0000	0.0934	0.0000	0.0000	0.0000	0.0000	0.0000	0.0934
LS53		0.9184	0.0000	0.9184	0.0000	0.0000	0.0000	0.0000	0.0112	0.9297
LS54		0.0374	0.0000	0.0374	0.0000	0.0000	0.0000	0.0000	0.0000	0.0374
LS55		5.5429	0.0000	5.5429	0.0000	0.0000	0.0000	0.0000	0.0000	5.5429
LS56		2.8868	0.0000	0.0000	2.8868	0.0000	0.0000	0.0000	0.0000	2.8868
LS57	0.0000	0.0000	0.0000	0.0000	0.0000	0.0000	0.2197	0.0000	0.2197	
LS58	0.1518	0.1504	0.0014	0.0000	0.0000	0.0000	0.2041	0.0000	0.3559	
LS59	0.0028	0.0000	0.0028	0.0000	0.0000	0.0000	0.0784	0.0000	0.0812	
LS01	调整后	0.0000	0.0000	0.0000	0.0000	0.0000	0.0904	0.0000	0.0000	0.0904
LS02		0.0000	0.0000	0.0000	0.0000	0.0000	0.7313	0.0000	0.0000	0.7313
LS03		0.0000	0.0000	0.0000	0.0000	0.0000	2.9300	0.0000	0.0000	2.9300
LS04		0.0000	0.0000	0.0000	0.0000	0.0000	0.0910	0.0000	0.0000	0.0910
LS05		0.0000	0.0000	0.0000	0.0000	0.0000	0.2969	0.0000	0.0000	0.2969
LS06		0.0000	0.0000	0.0000	0.0000	0.0000	7.5128	0.0000	0.0000	7.5128
LS07		0.0000	0.0000	0.0000	0.0000	0.0000	0.0791	0.0000	0.0000	0.0791
LS08		0.0000	0.0000	0.0000	0.0000	0.0000	0.2650	0.0000	0.0000	0.2650
LS09		0.0000	0.0000	0.0000	0.0000	0.0000	1.2498	0.0000	0.0000	1.2498
LS10		0.0000	0.0000	0.0000	0.0000	0.0000	2.5593	0.0000	0.0000	2.5593
LS11		0.0000	0.0000	0.0000	0.0000	0.0000	13.1974	0.0000	0.0000	13.1974
LS12		0.0000	0.0000	0.0000	0.0000	0.0000	2.8992	0.0000	0.0000	2.8992
LS13		0.0000	0.0000	0.0000	0.0000	0.0000	0.0353	0.0000	0.0000	0.0353
LS14		0.0000	0.0000	0.0000	0.0000	0.0000	0.3505	0.0000	0.0000	0.3505
LS15		0.0000	0.0000	0.0000	0.0000	0.0000	0.5898	0.0000	0.0000	0.5898
LS16		0.0000	0.0000	0.0000	0.0000	0.0000	0.2000	0.0000	0.0000	0.2000

地块编号	调整情况	农用地					建设用地		其他土地	合计
		小计	耕地	园地	林地	其他农用地	城乡建设用地	交通水利及其他建设用地		
LS17	调整后	0.0000	0.0000	0.0000	0.0000	0.0000	6.4972	0.0000	0.0000	6.4972
LS18		0.0000	0.0000	0.0000	0.0000	0.0000	0.5317	0.0000	0.0000	0.5317
LS19		0.0000	0.0000	0.0000	0.0000	0.0000	1.4672	0.0000	0.0000	1.4672
LS20		0.0000	0.0000	0.0000	0.0000	0.0000	0.2678	0.0000	0.0000	0.2678
LS21		0.0000	0.0000	0.0000	0.0000	0.0000	0.0984	0.0000	0.0000	0.0984
LS22		0.0000	0.0000	0.0000	0.0000	0.0000	4.4847	0.0000	0.0000	4.4847
LS23		0.0000	0.0000	0.0000	0.0000	0.0000	0.5952	0.0000	0.0000	0.5952
LS24		0.0000	0.0000	0.0000	0.0000	0.0000	2.6084	0.0000	0.0000	2.6084
LS25		0.0000	0.0000	0.0000	0.0000	0.0000	1.5815	0.0000	0.0000	1.5815
LS26		0.0000	0.0000	0.0000	0.0000	0.0000	1.2497	0.0000	0.0000	1.2497
LS27		0.0000	0.0000	0.0000	0.0000	0.0000	0.3382	0.0000	0.0000	0.3382
LS28		0.0000	0.0000	0.0000	0.0000	0.0000	0.0158	0.0000	0.0000	0.0158
LS29		0.0000	0.0000	0.0000	0.0000	0.0000	0.0142	0.0000	0.0000	0.0142
LS30		0.0000	0.0000	0.0000	0.0000	0.0000	6.0939	0.0000	0.0000	6.0939
LS31		0.0000	0.0000	0.0000	0.0000	0.0000	16.3746	0.0000	0.0000	16.3746
LS32		0.0000	0.0000	0.0000	0.0000	0.0000	9.3094	0.0000	0.0000	9.3094
LS33		0.0000	0.0000	0.0000	0.0000	0.0000	0.1643	0.0000	0.0000	0.1643
LS34		0.0000	0.0000	0.0000	0.0000	0.0000	0.3667	0.0000	0.0000	0.3667
LS35		0.0000	0.0000	0.0000	0.0000	0.0000	0.4000	0.0000	0.0000	0.4000
LS36		0.0000	0.0000	0.0000	0.0000	0.0000	0.0191	0.0000	0.0000	0.0191
LS37		0.0000	0.0000	0.0000	0.0000	0.0000	0.0158	0.0000	0.0000	0.0158
LS38		0.0000	0.0000	0.0000	0.0000	0.0000	0.1509	0.0000	0.0000	0.1509
LS39		0.0000	0.0000	0.0000	0.0000	0.0000	4.2892	0.0000	0.0000	4.2892
LS40		0.0000	0.0000	0.0000	0.0000	0.0000	0.0173	0.0000	0.0000	0.0173
LS41		0.0000	0.0000	0.0000	0.0000	0.0000	2.1654	0.0000	0.0000	2.1654
LS42		0.0000	0.0000	0.0000	0.0000	0.0000	2.6563	0.0000	0.0000	2.6563
LS43		0.0000	0.0000	0.0000	0.0000	0.0000	7.9192	0.0000	0.0000	7.9192
LS44		0.0000	0.0000	0.0000	0.0000	0.0000	0.3000	0.0000	0.0000	0.3000
LS45		0.0000	0.0000	0.0000	0.0000	0.0000	0.1500	0.0000	0.0000	0.1500
LS46		0.0000	0.0000	0.0000	0.0000	0.0000	5.3230	0.0000	0.0000	5.3230
LS47		0.0000	0.0000	0.0000	0.0000	0.0000	1.1119	0.0000	0.0000	1.1119
LS48		0.0000	0.0000	0.0000	0.0000	0.0000	0.0136	0.0000	0.0000	0.0136
LS49		0.0000	0.0000	0.0000	0.0000	0.0000	0.0147	0.0000	0.0000	0.0147
LS50	0.0000	0.0000	0.0000	0.0000	0.0000	0.1737	0.0000	0.0000	0.1737	
LS51	0.0000	0.0000	0.0000	0.0000	0.0000	0.4181	0.0000	0.0000	0.4181	
LS52	0.0000	0.0000	0.0000	0.0000	0.0000	0.0934	0.0000	0.0000	0.0934	
LS53	0.0000	0.0000	0.0000	0.0000	0.0000	0.9297	0.0000	0.0000	0.9297	
LS54	0.0000	0.0000	0.0000	0.0000	0.0000	0.0374	0.0000	0.0000	0.0374	
LS55	0.0000	0.0000	0.0000	0.0000	0.0000	5.5429	0.0000	0.0000	5.5429	

地块编号	调整情况	农用地					建设用地		其他土地	合计
		小计	耕地	园地	林地	其他农用地	城乡建设用地	交通水利及其他建设用地		
LS56	调整后	0.0000	0.0000	0.0000	0.0000	0.0000	2.8868	0.0000	0.0000	2.8868
LS57		0.0000	0.0000	0.0000	0.0000	0.0000	0.2197	0.0000	0.0000	0.2197
LS58		0.0000	0.0000	0.0000	0.0000	0.0000	0.3559	0.0000	0.0000	0.3559
LS59		0.0000	0.0000	0.0000	0.0000	0.0000	0.0812	0.0000	0.0000	0.0812
变化情况		-96.6543	-22.2245	-24.1730	-43.2528	-7.0039	+120.4219	-11.7788	-11.9888	0

注：“+”表示面积增加，“-”表示面积减少。

附件 2 预留规模落实前后主要土地调控指标变化情况表

单位：公顷

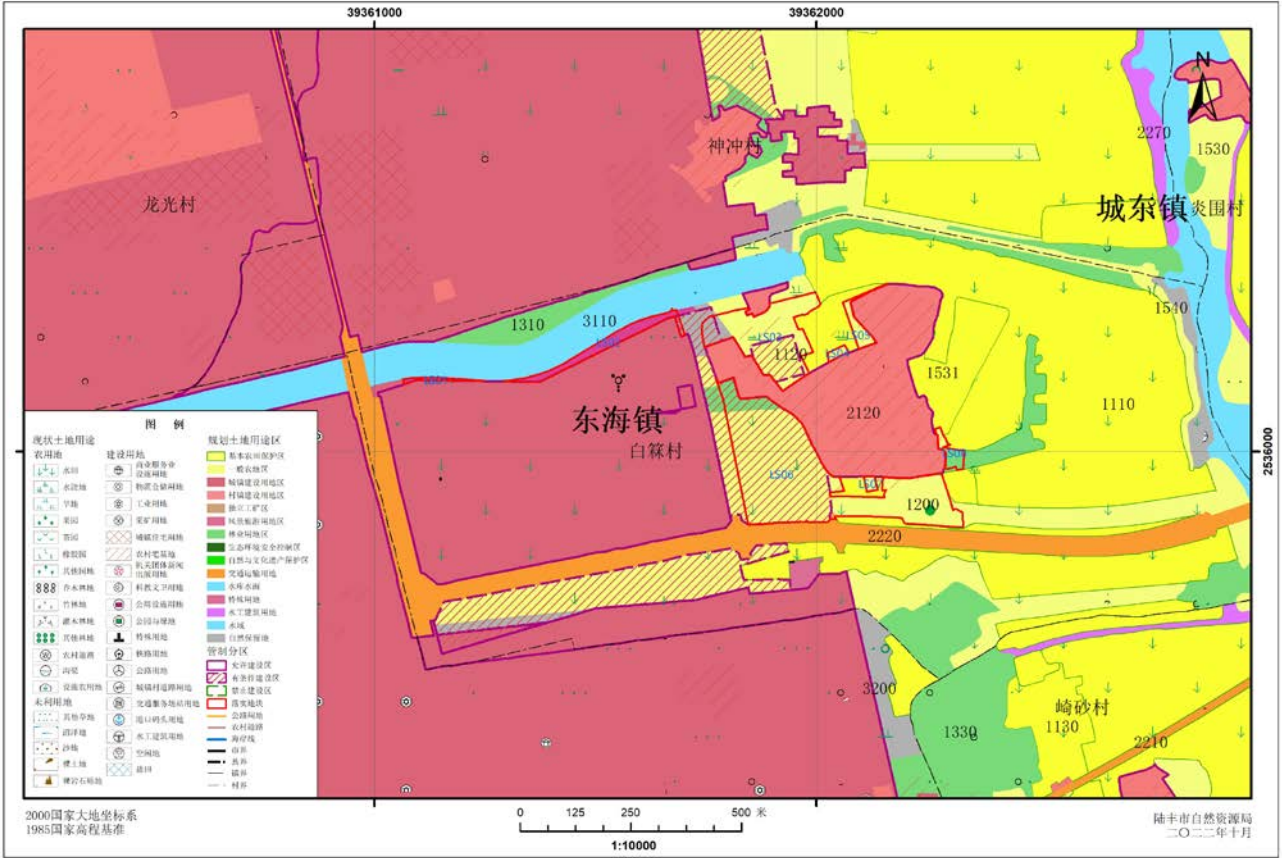
行政 区域	耕地保有量		增 减 情 况	基本农田 保护面积		增 减 情 况	建设用地 总规模		增 减 情 况	城乡建设 用地规模		增 减 情 况	城镇工矿 用地规模		增 减 情 况	交通、水利及 其他建设用地 规模		增 减 情 况
	2020 年落 实前	2020 年落 实后		2020 年落 实前	2020 年落 实后		2020 年落 实前	2020 年落 实后		2020 年落 实前	2020 年落 实后		2020 年落 实前	2020 年落 实后		2020 年落 实前	2020 年落 实后	
陆丰市	42372	42372	0	37259	37259	0	20003	20003	0	13819	13819	0	6495	6495	0	6184	6184	0
陂洋镇	1900	1900	0	1503.6	1503.6	0	790	790	0	298	298	0	58.8	58.8	0	492	492	0
城东镇	1200	1200	0	1048.8	1048.8	0	1032	1032	0	702	702	0	295.6	295.6	0	330	330	0
东海镇	666.7	508.7	0	508.7	508.7	0	2984	2984	0	2715	2715	0	2224	2224	0	269	269	0
河东镇	866.7	866.7	0	742.5	742.5	0	580	580	0	437	437	0	103.7	103.7	0	143	143	0
河西镇	1400	1400	0	1298.5	1298.5	0	552	552	0	439	439	0	89.1	89.1	0	113	113	0
湖东镇	2537.8	2537.8	0	2263.7	2263.7	0	654	654	0	457	457	0	174.6	174.6	0	197	197	0
碣石镇	3397.3	3397.3	0	2806.8	2806.8	0	2208	2208	0	1474	1474	0	946	946	0	734	734	0
南塘镇	6088	6088	0	5678.8	5678.8	0	1352	1352	0	977	977	0	280.5	280.5	0	375	375	0
西南镇	2000	2000	0	1799.3	1799.3	0	441	441	0	293	293	0	57.9	57.9	0	148	148	0

行政区域	耕地保有量		增减情况	基本农田保护面积		增减情况	建设用地总规模		增减情况	城乡建设用地规模		增减情况	城镇工矿用地规模		增减情况	交通、水利及其他建设用地规模		增减情况
	2020年落实前	2020年落实后		2020年落实前	2020年落实后		2020年落实前	2020年落实后		2020年落实前	2020年落实后		2020年落实前	2020年落实后		2020年落实前	2020年落实后	
铜锣湖农场	1239.9	1239.9	0	819.9	819.9	0	737	737	0	240	240	0	62.3	62.3	0	76.9	76.9	0
畜牧果林场	0	0	0	0	0	0	11	11	0	7	7	0	0.8	0.8	0	4	4	0

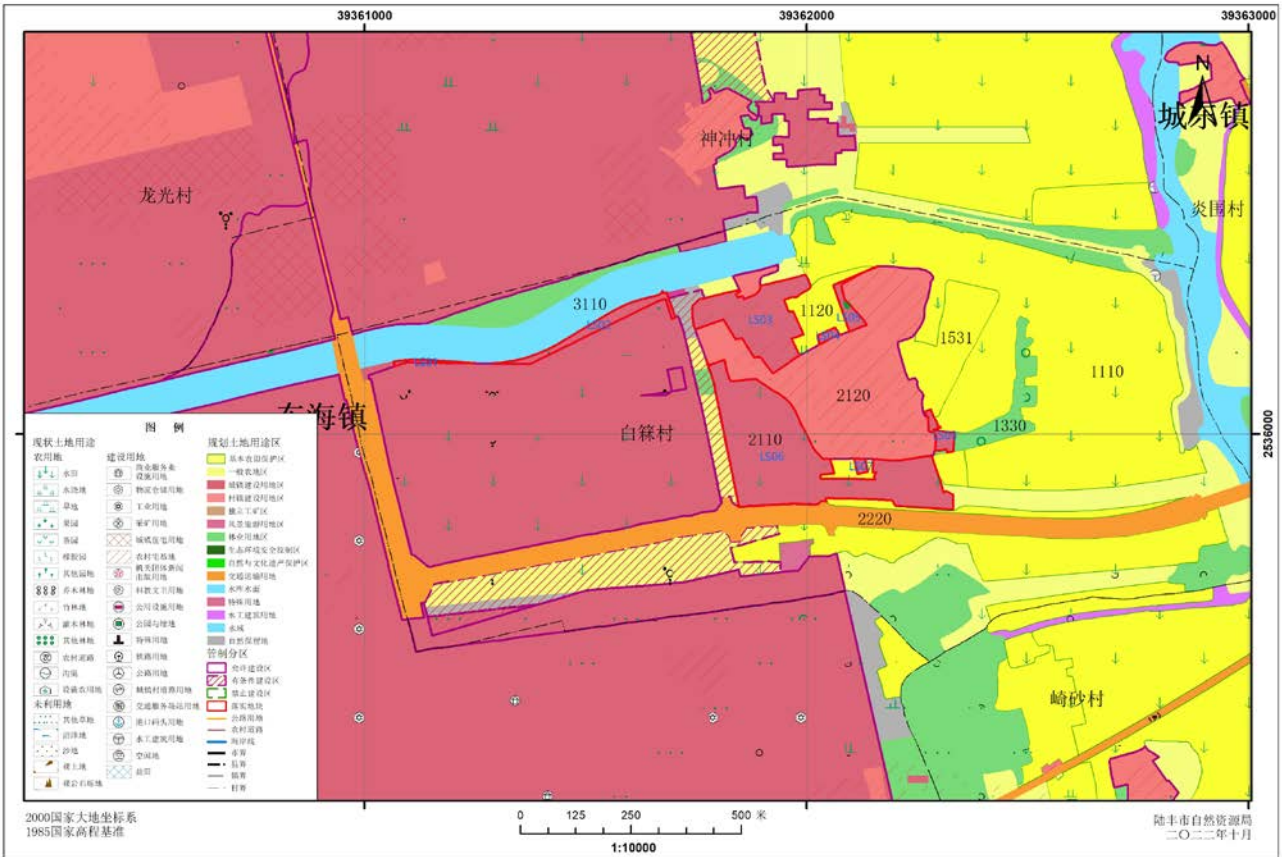
注：“+”表示面积增加，“-”表示面积减少。

附件3 预留规模落实前后土地利用规划图

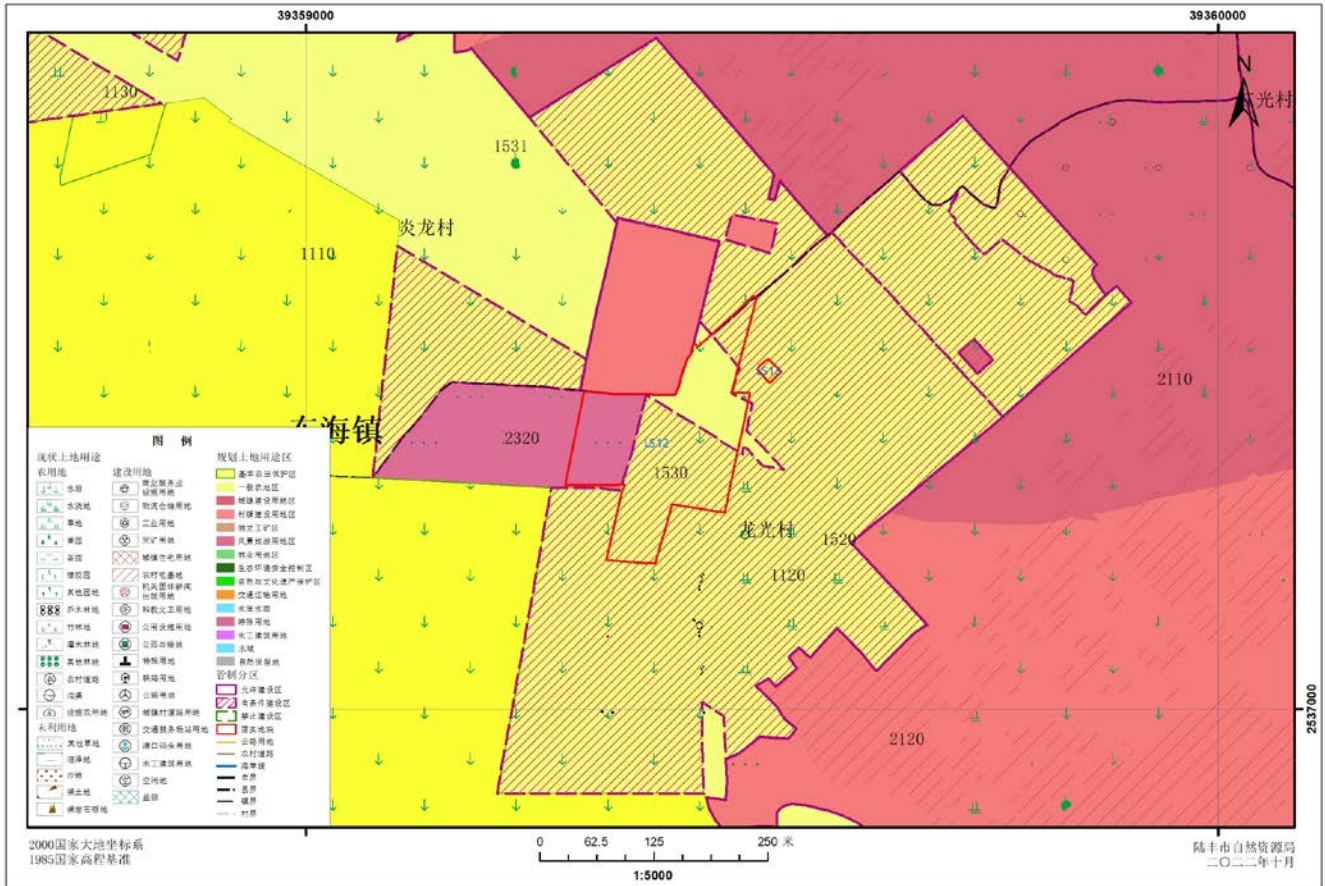
陆丰市东海镇落地地块土地利用规划图（落实前）LS01-LS08



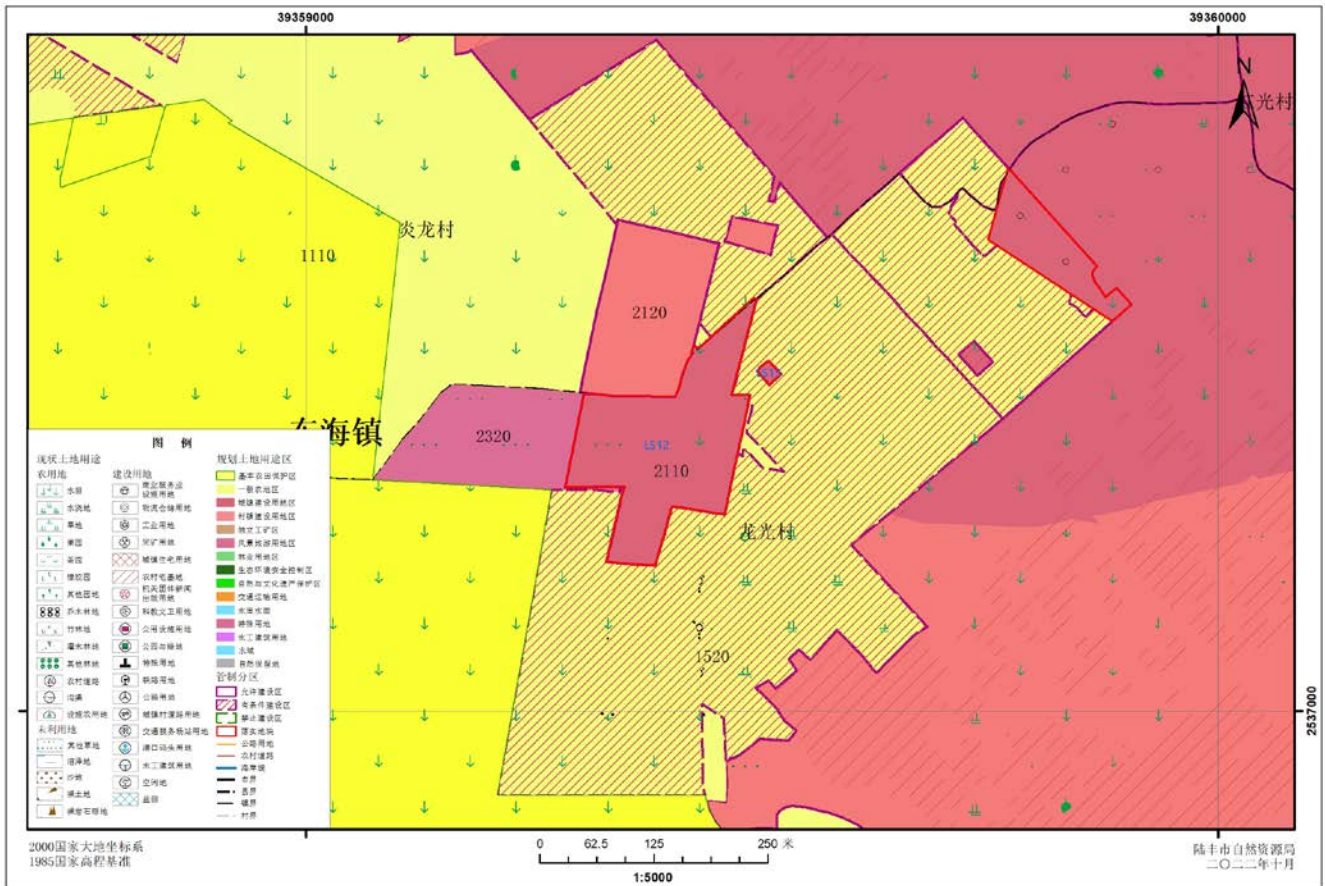
陆丰市东海镇落地地块土地利用规划图（落实后）LS01-LS08



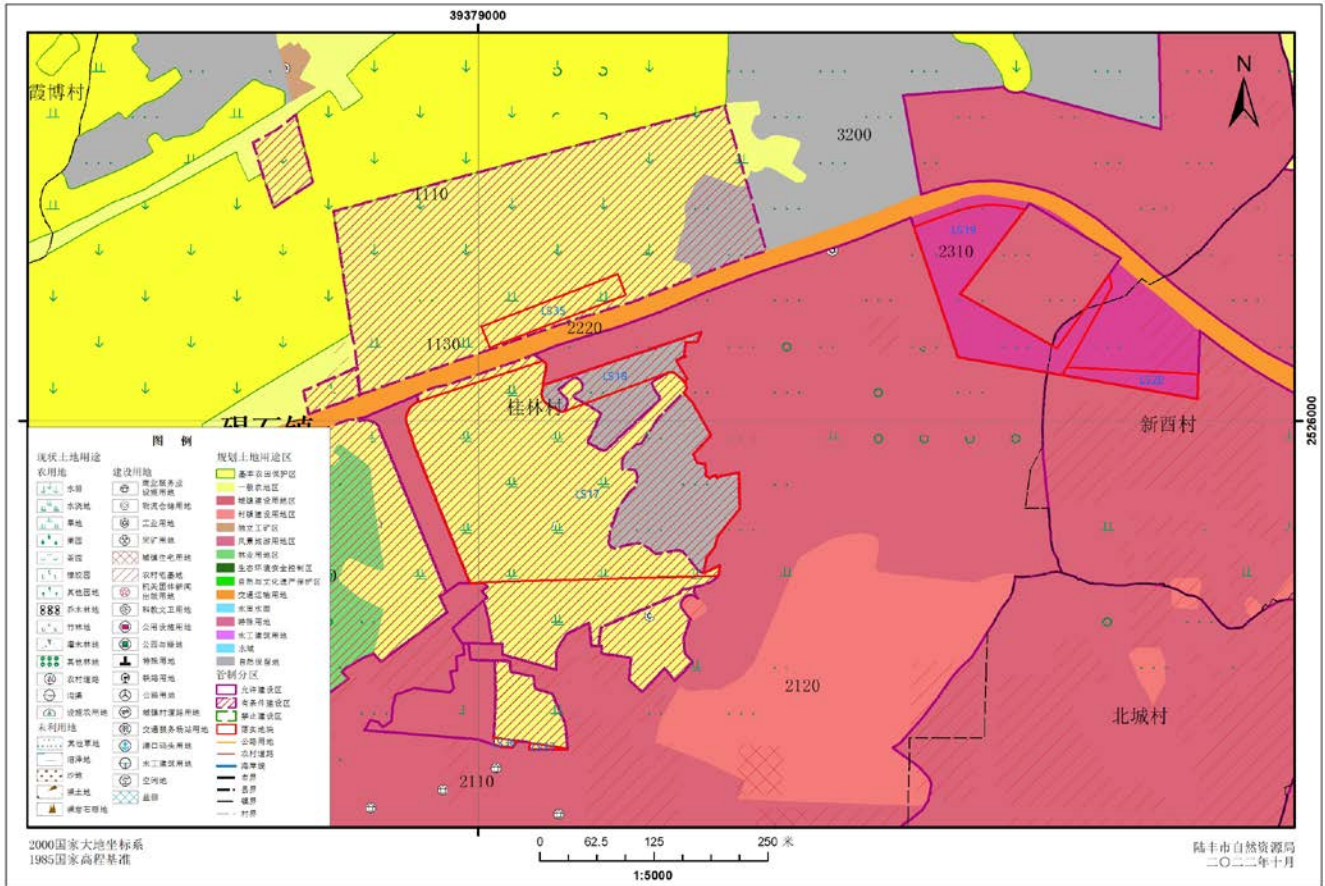
陆丰市东海镇落实地块土地利用规划图（落实前）LS12-LS13



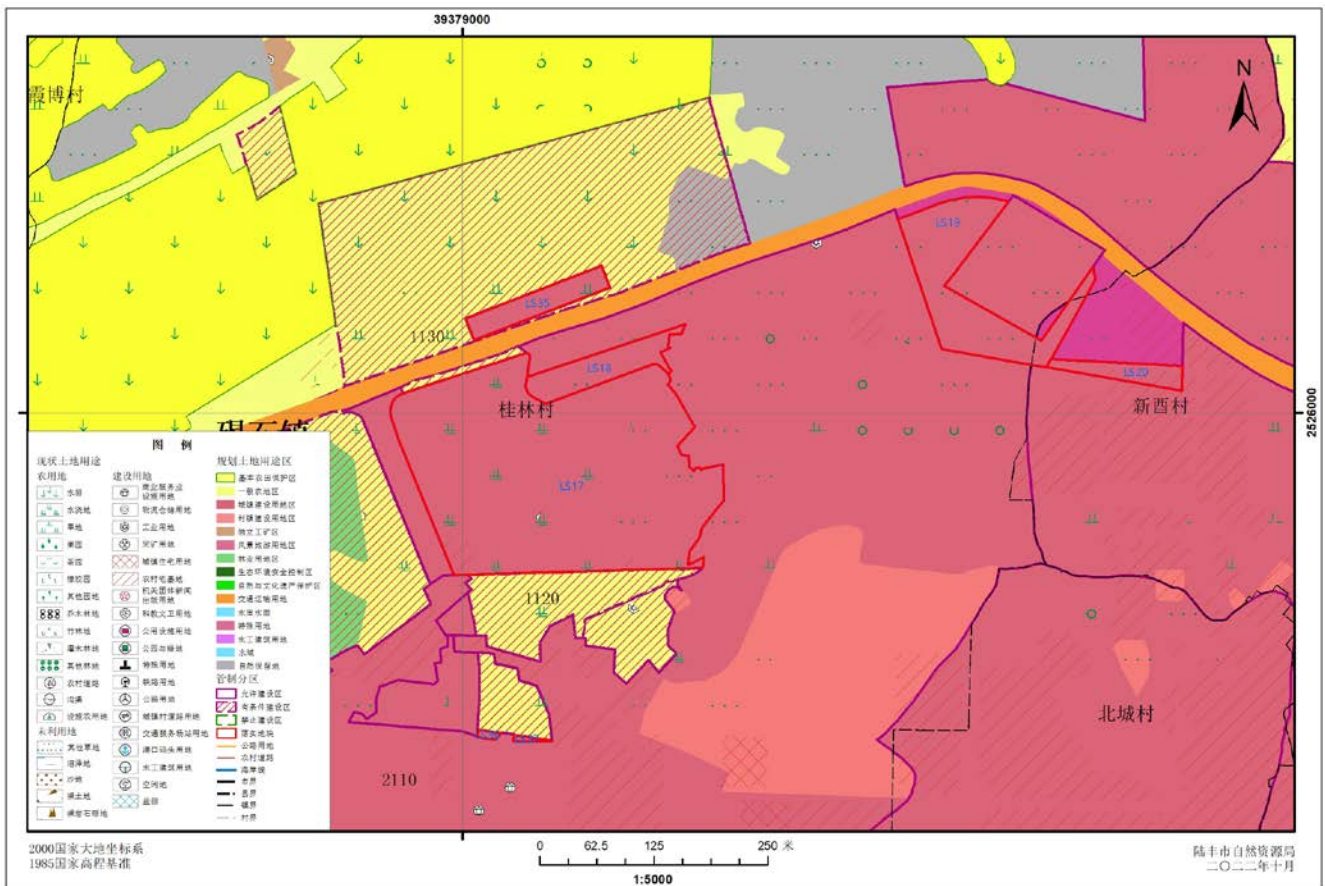
陆丰市东海镇落实地块土地利用规划图（落实后）LS12-LS13



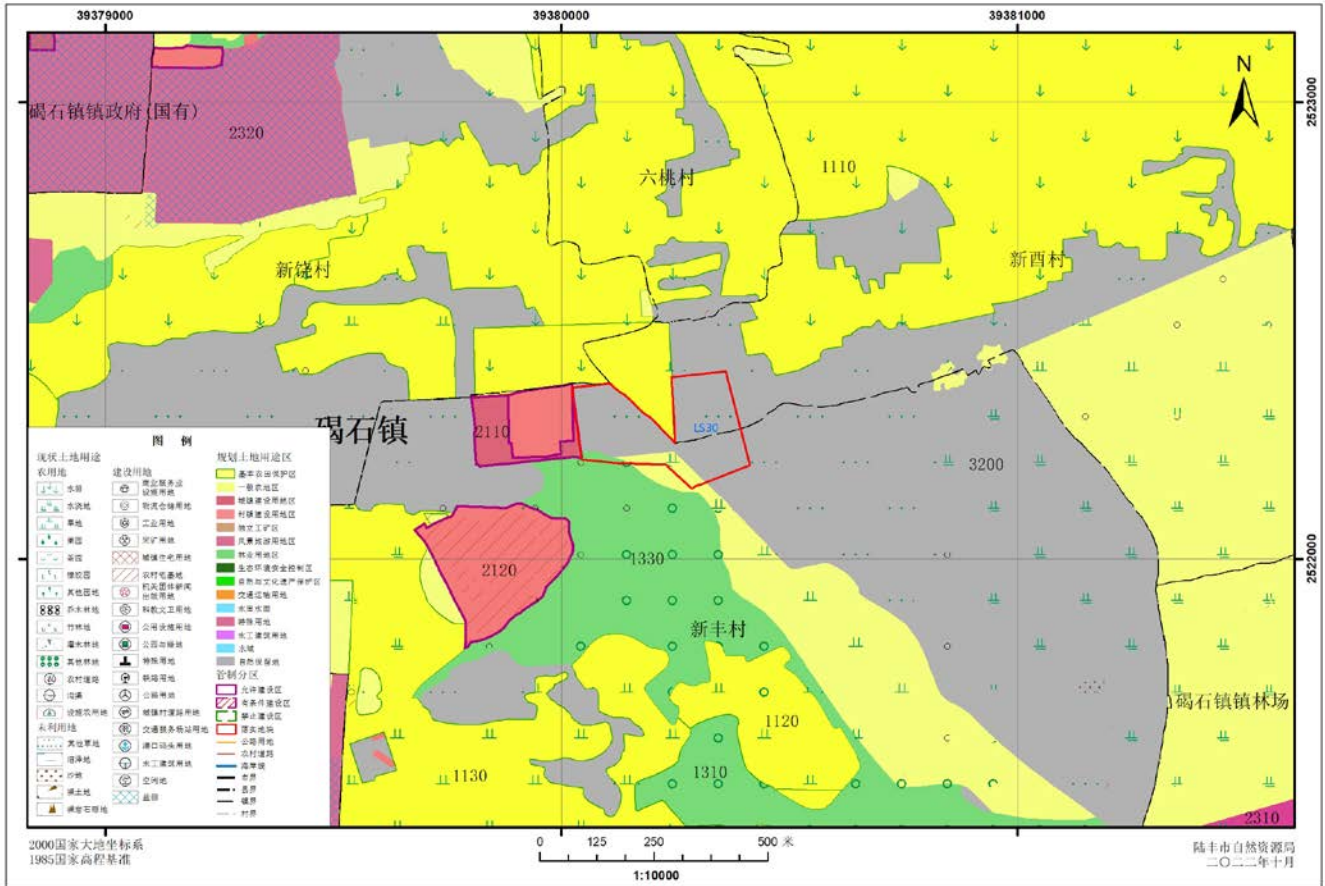
陆丰市碣石镇落实地块土地利用规划图（落实前）LS17-LS20



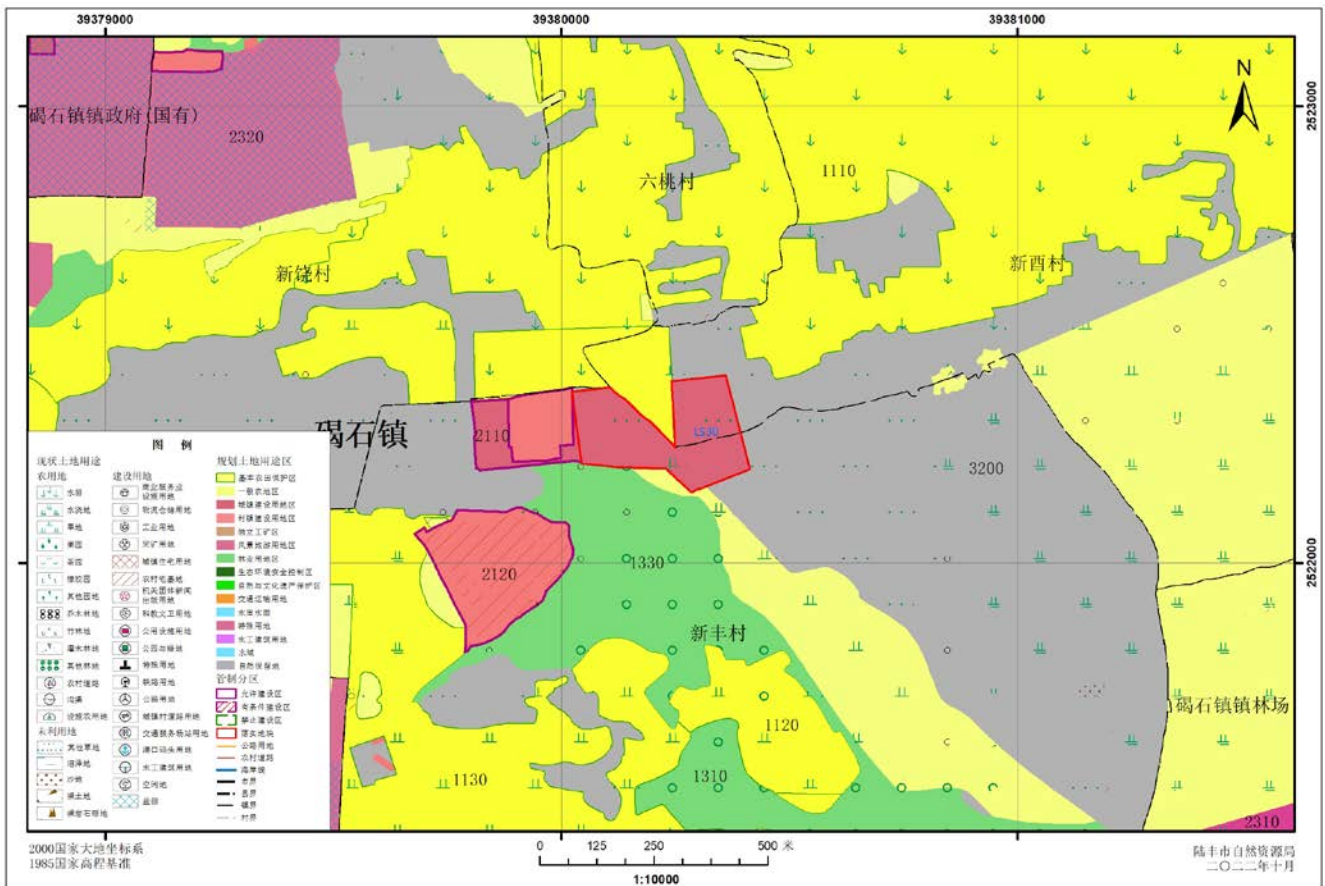
陆丰市碣石镇落实地块土地利用规划图（落实后）LS17-LS20



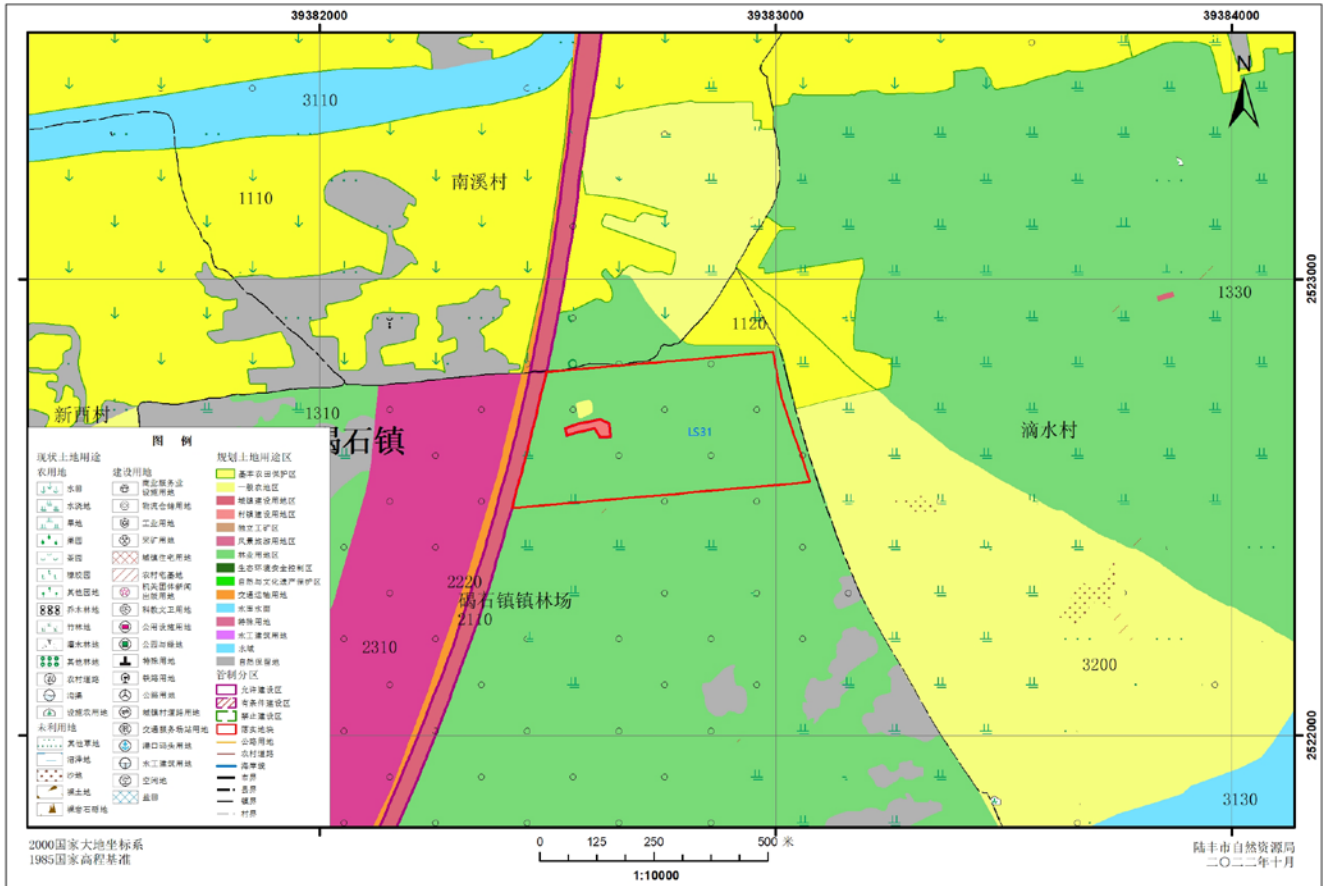
陆丰市碣石镇落实地块土地利用规划图（落实前）LS30



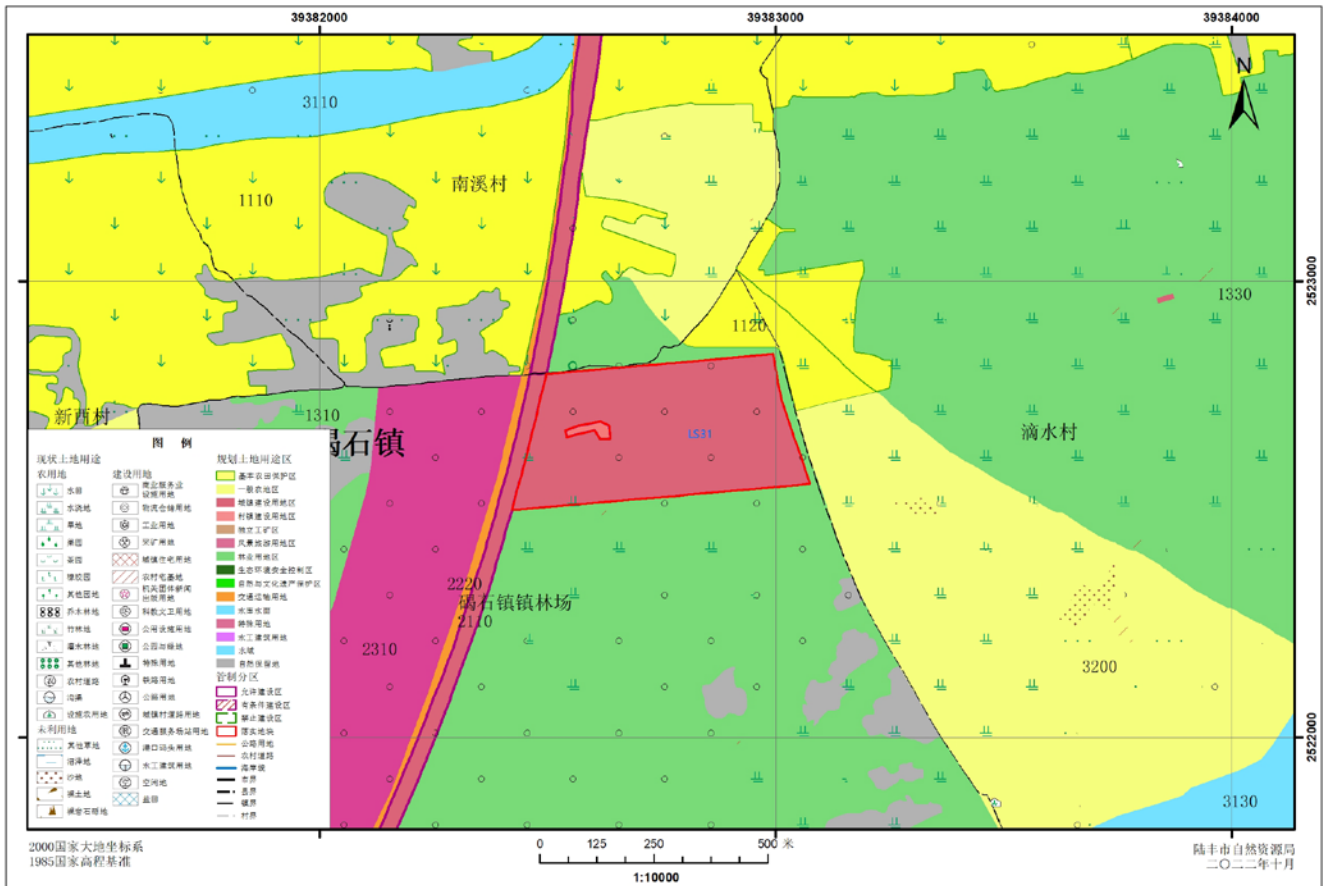
陆丰市碣石镇落实地块土地利用规划图（落实后）LS30



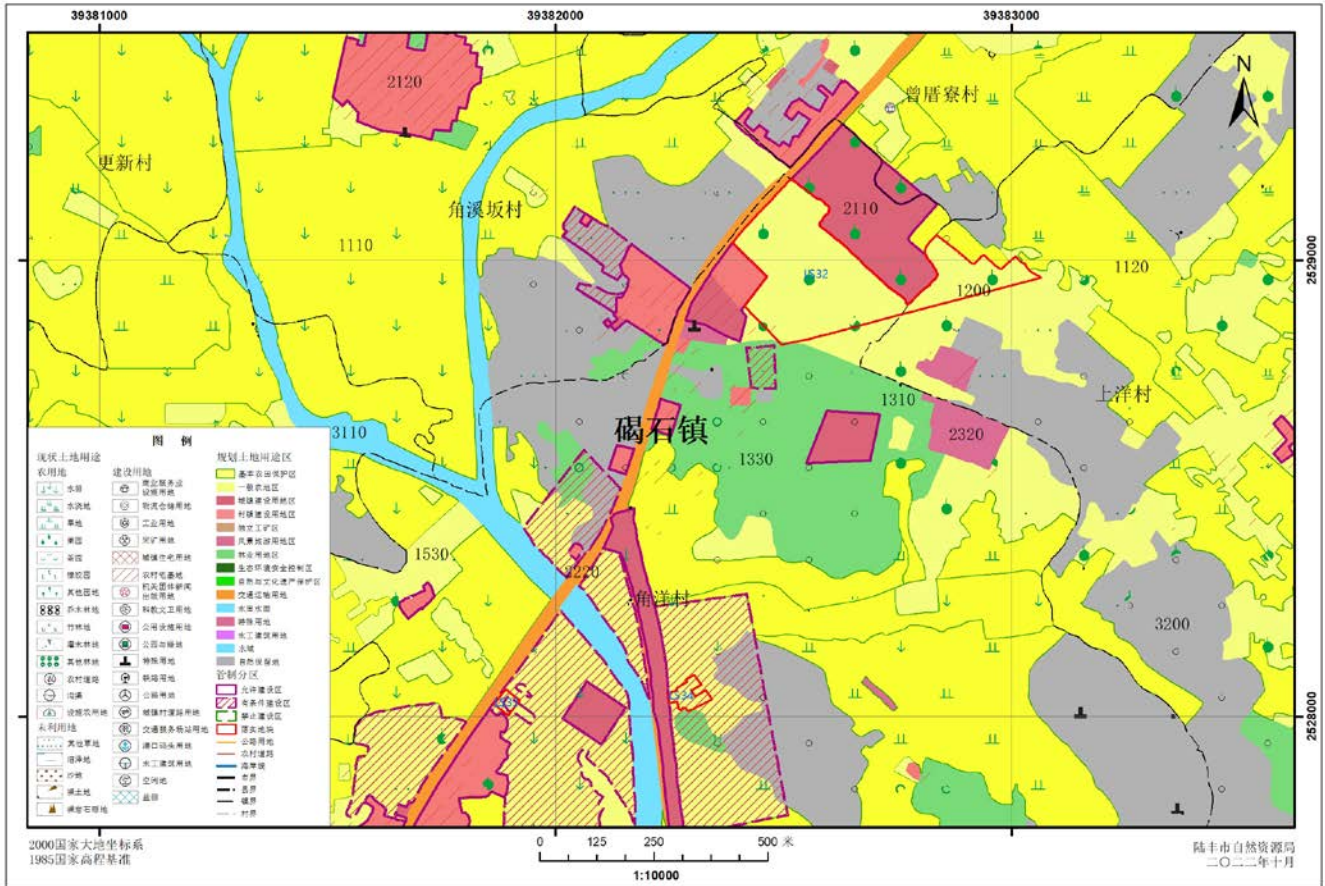
陆丰市碣石镇落实地块土地利用规划图（落实前）LS31



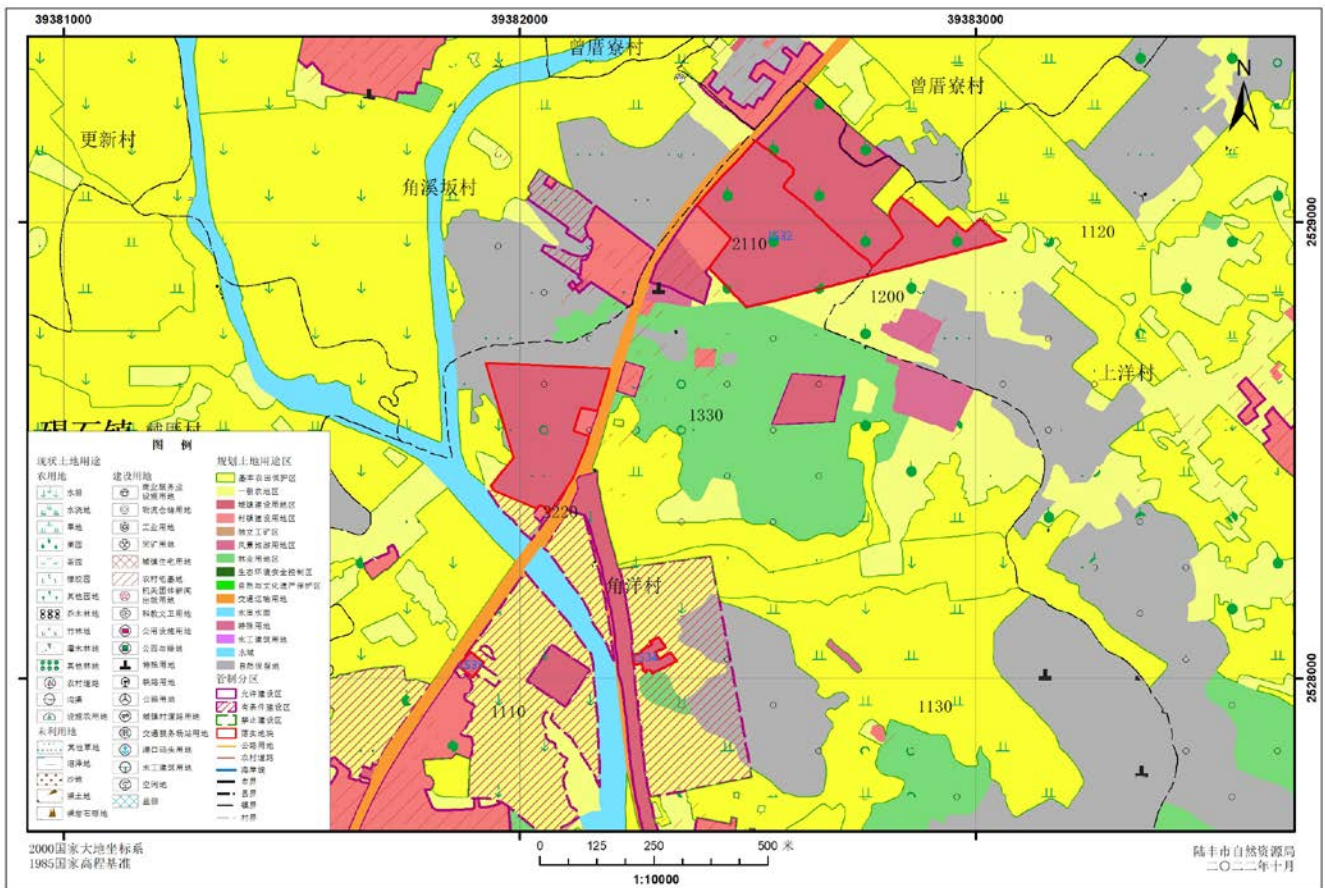
陆丰市碣石镇落实地块土地利用规划图（落实后）LS31



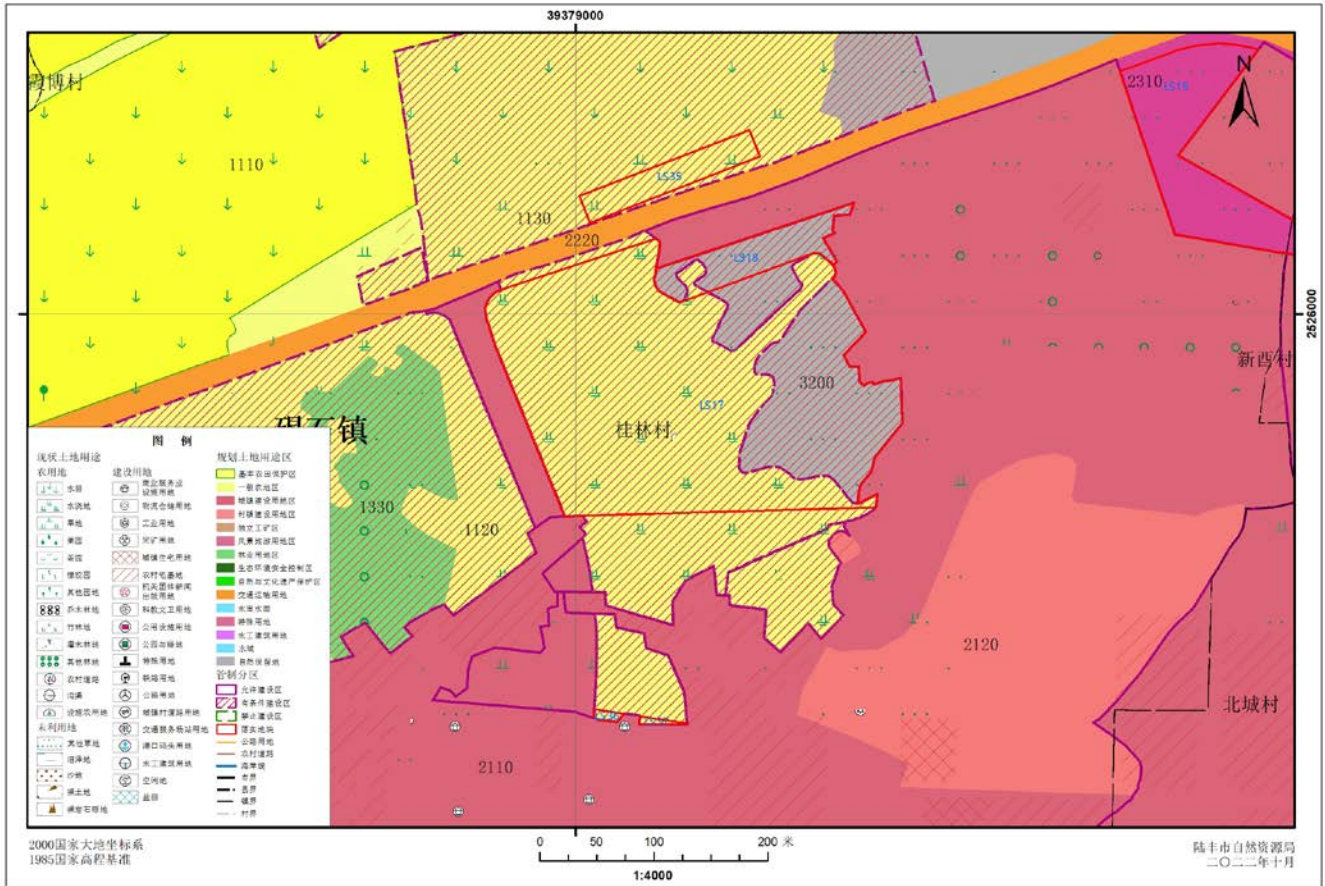
陆丰市碣石镇落实地块土地利用规划图（落实前）LS32-LS34



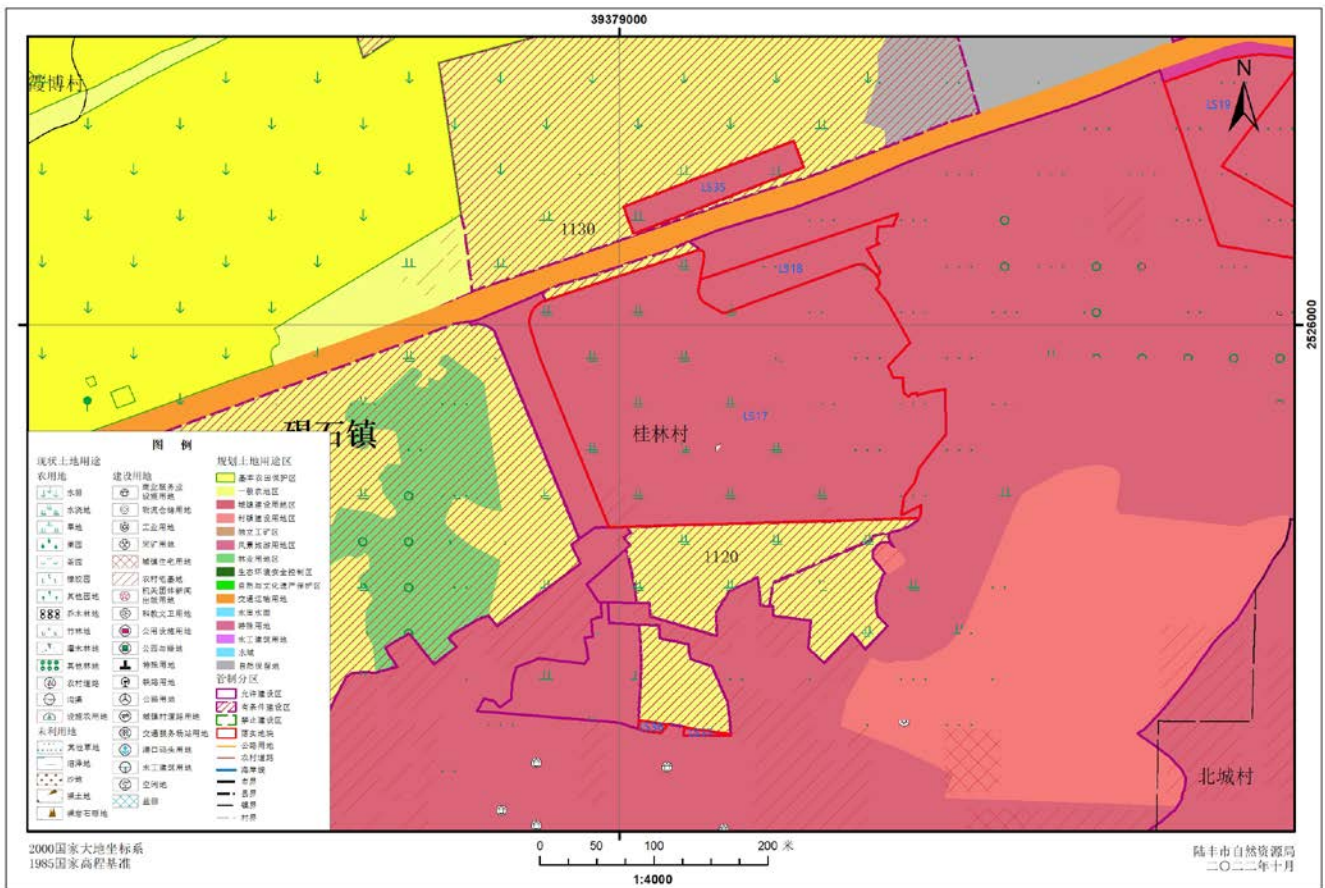
陆丰市碣石镇落实地块土地利用规划图（落实后）LS32-LS34



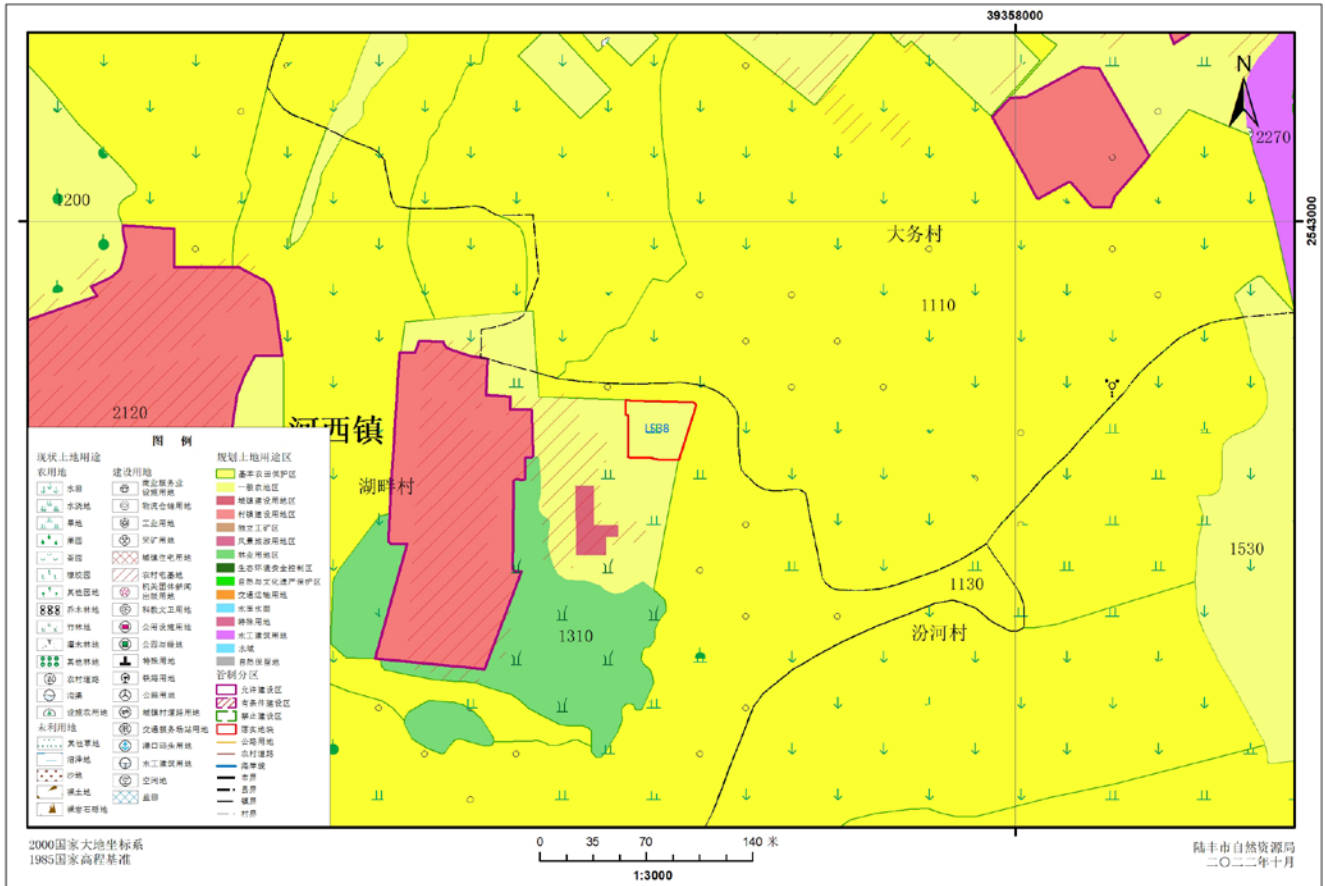
陆丰市碣石镇落实地块土地利用规划图（落实前）LS35-LS37



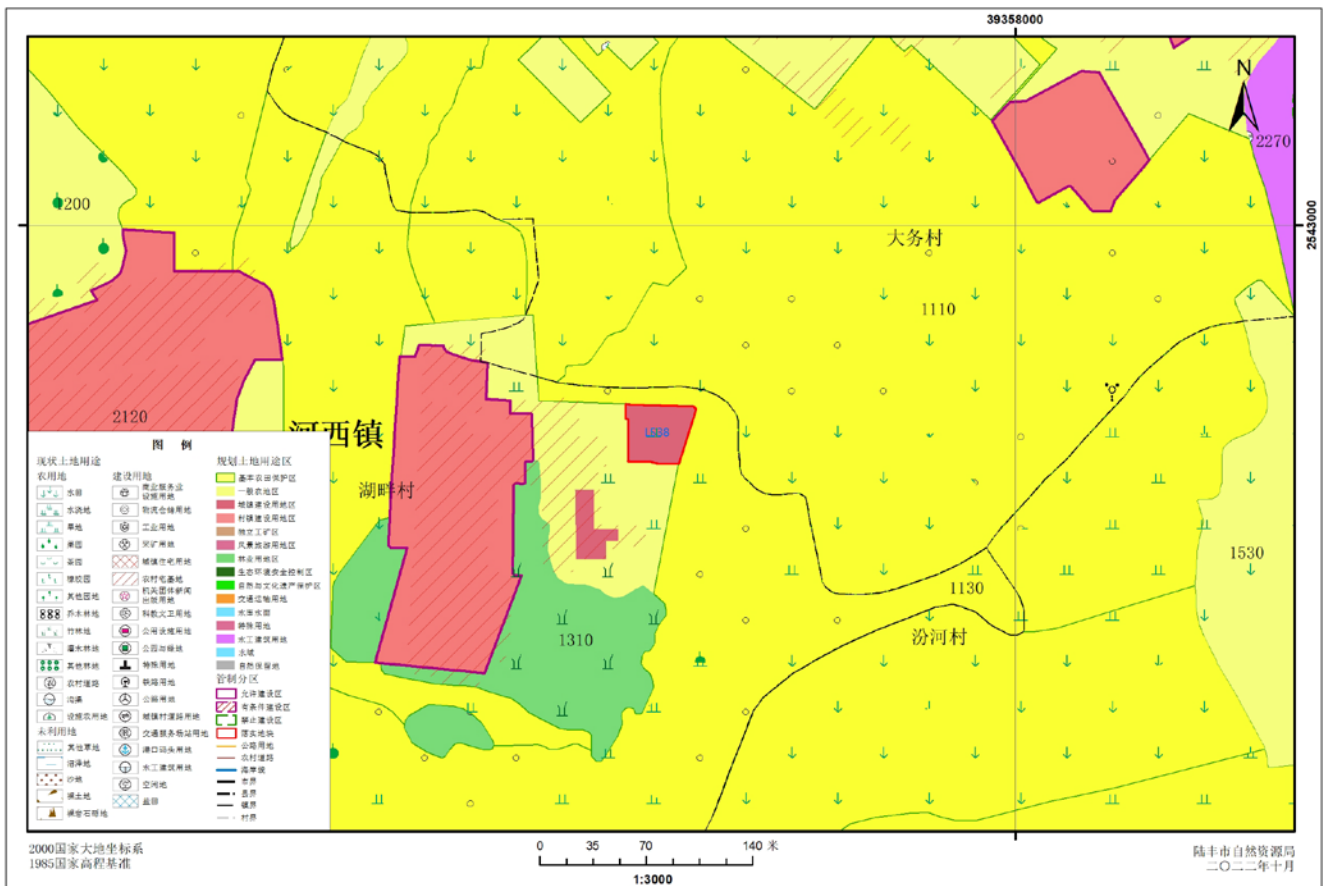
陆丰市碣石镇落实地块土地利用规划图（落实后）LS35-LS37



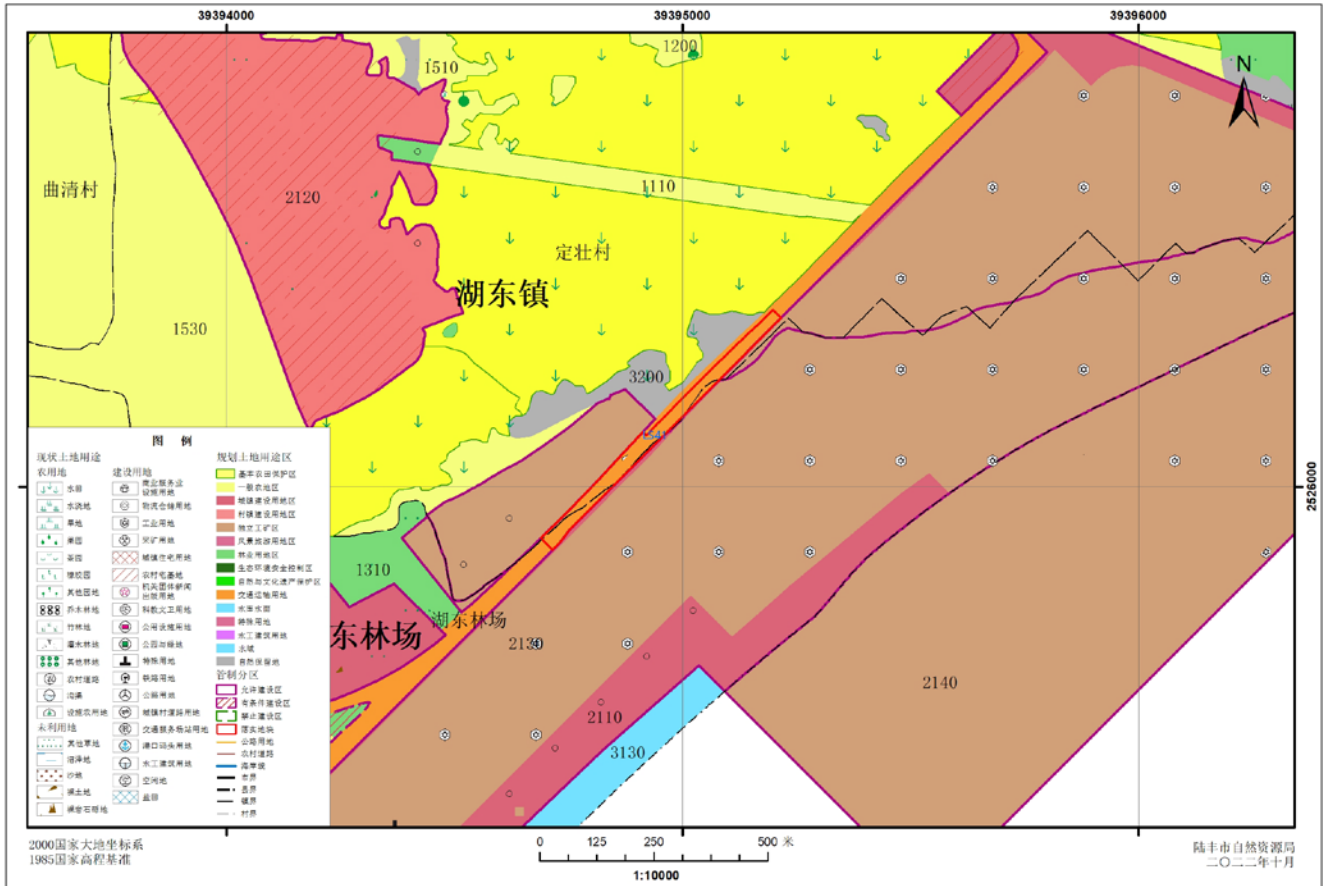
陆丰市河西镇落实地块土地利用规划图（落实前）LS38



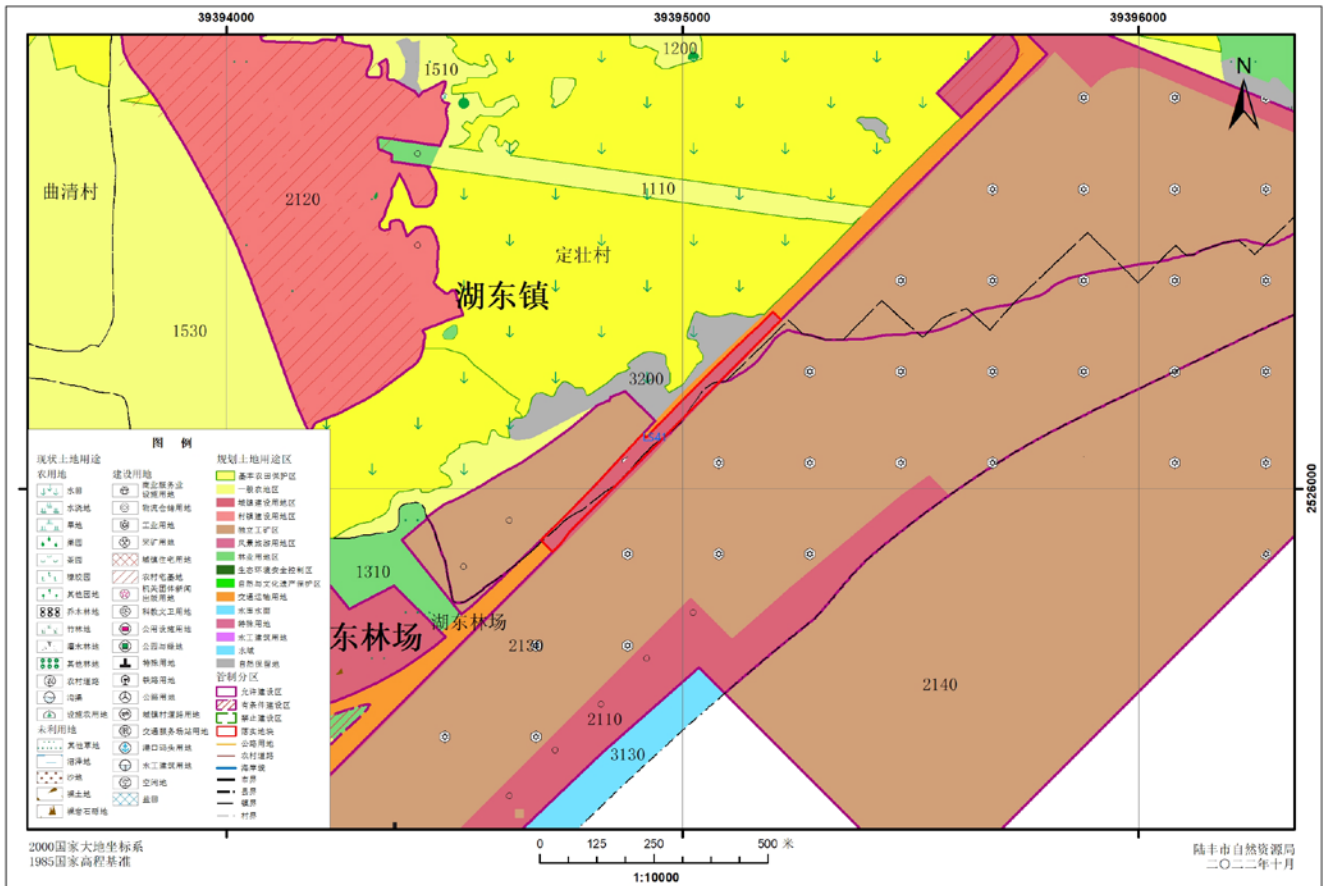
陆丰市河西镇落实地块土地利用规划图（落实后）LS38



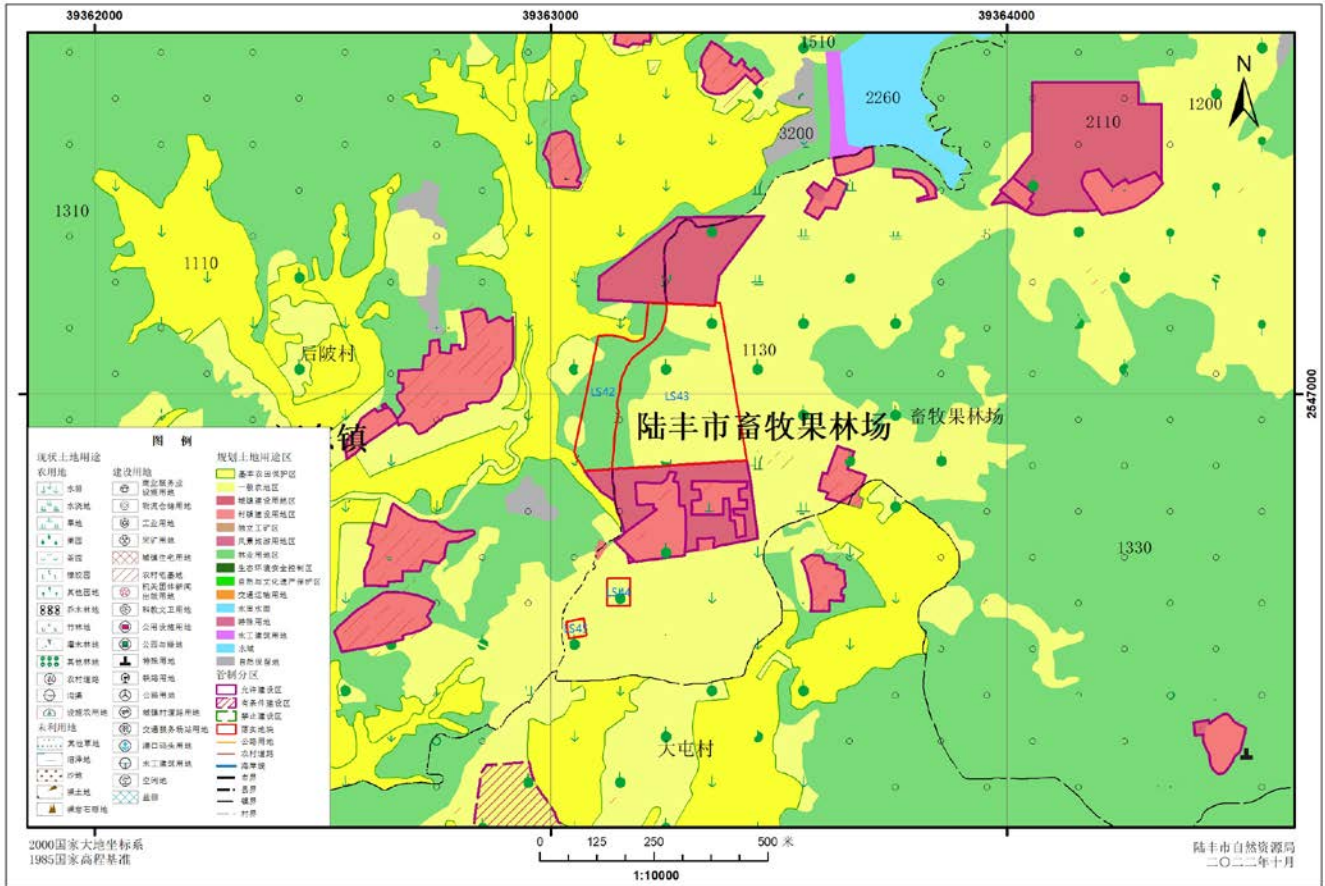
陆丰市湖东镇落实地块土地利用规划图（落实前）LS41



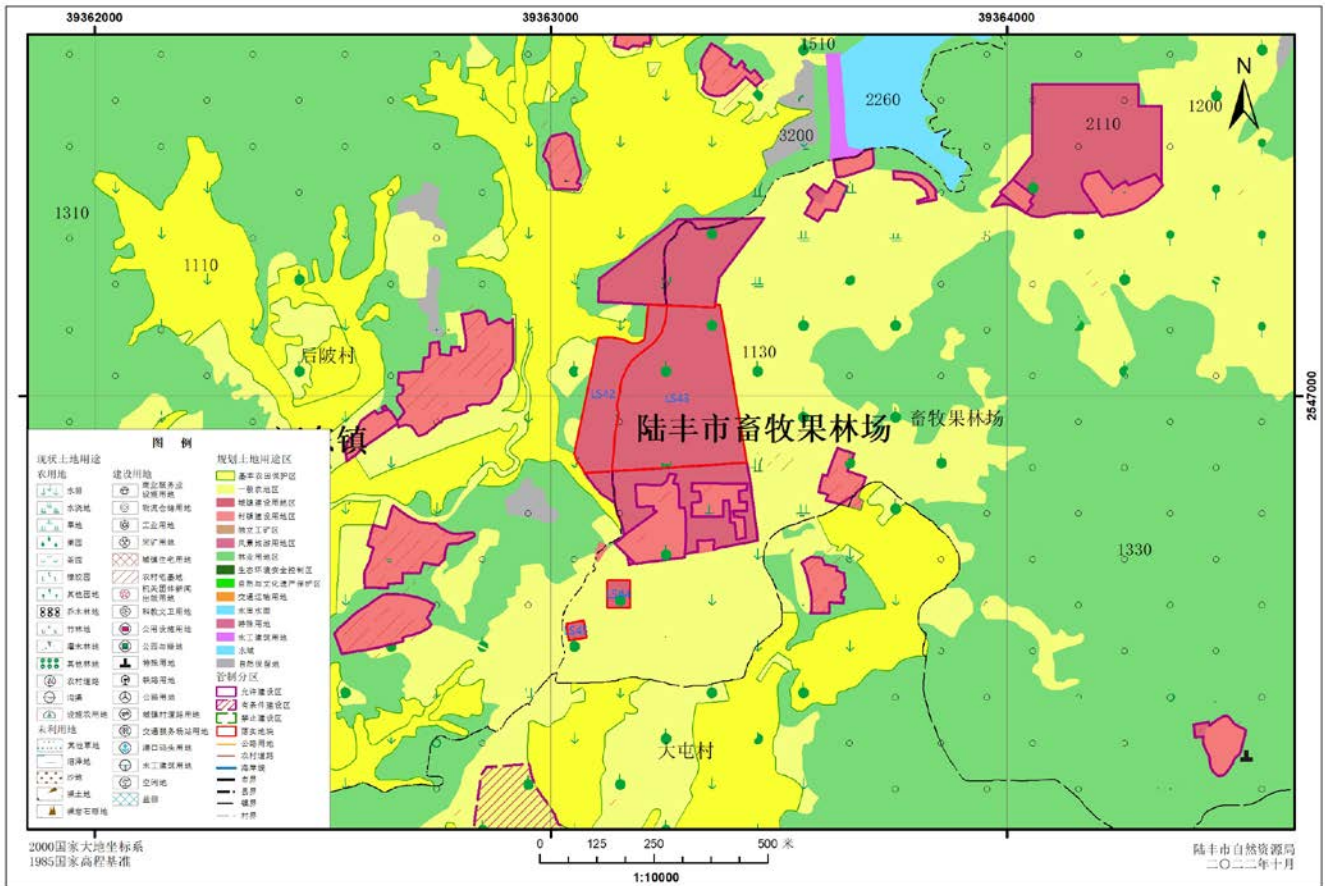
陆丰市湖东镇落实地块土地利用规划图（落实后）LS41



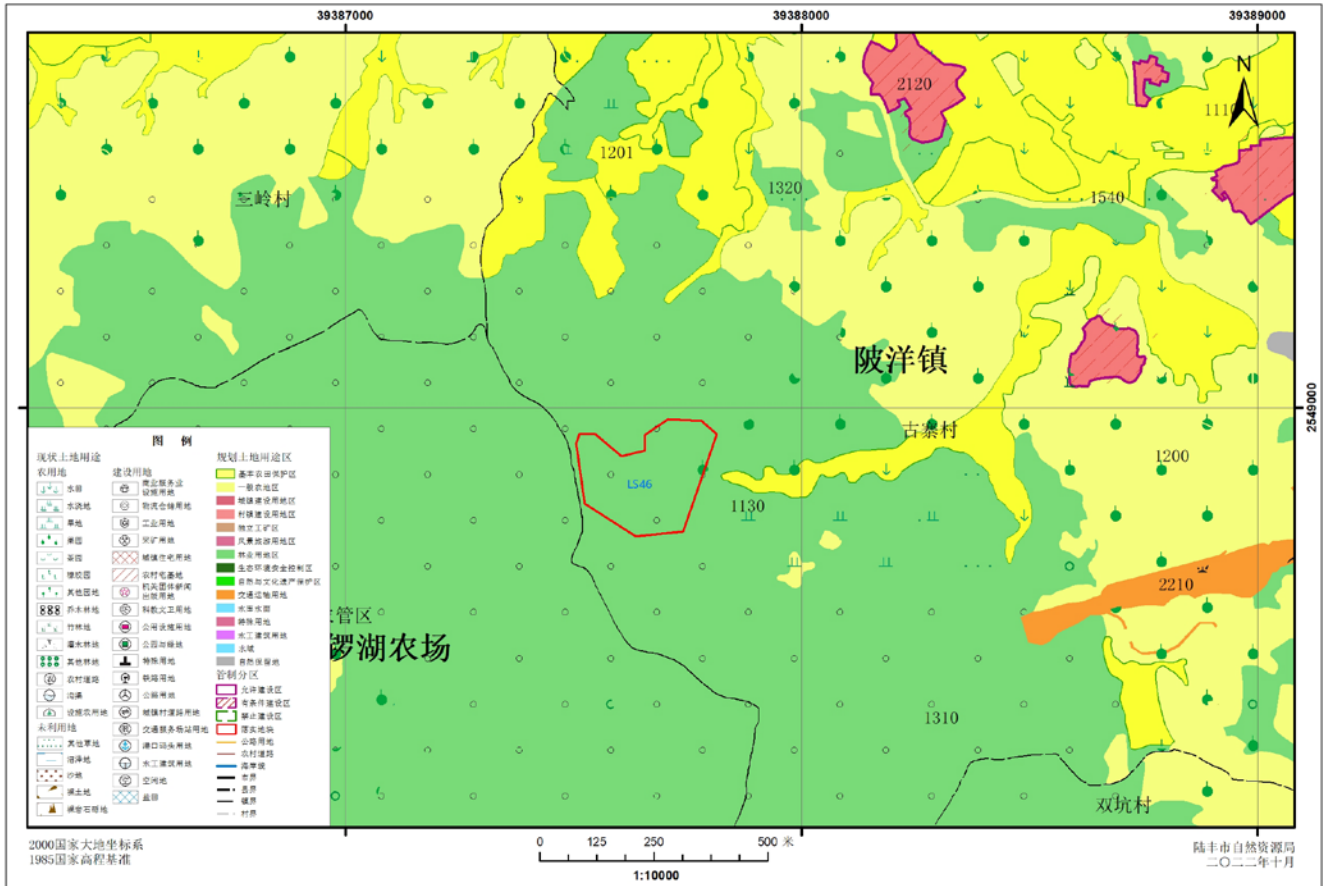
陆丰市河东镇、畜牧果林场落实地块土地利用规划图（落实前）LS42-LS45



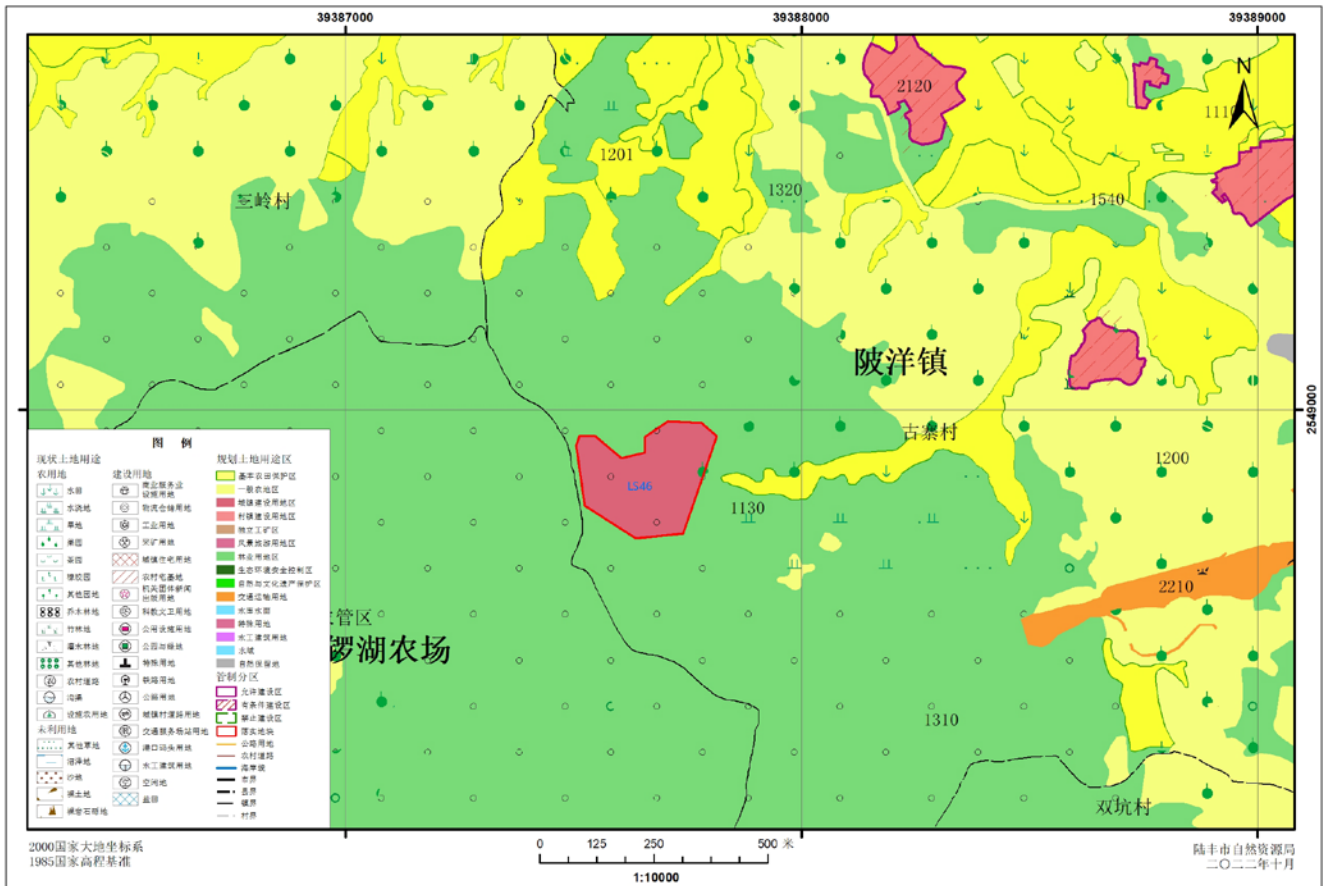
陆丰市河东镇、畜牧果林场落实地块土地利用规划图（落实后）LS42-LS45



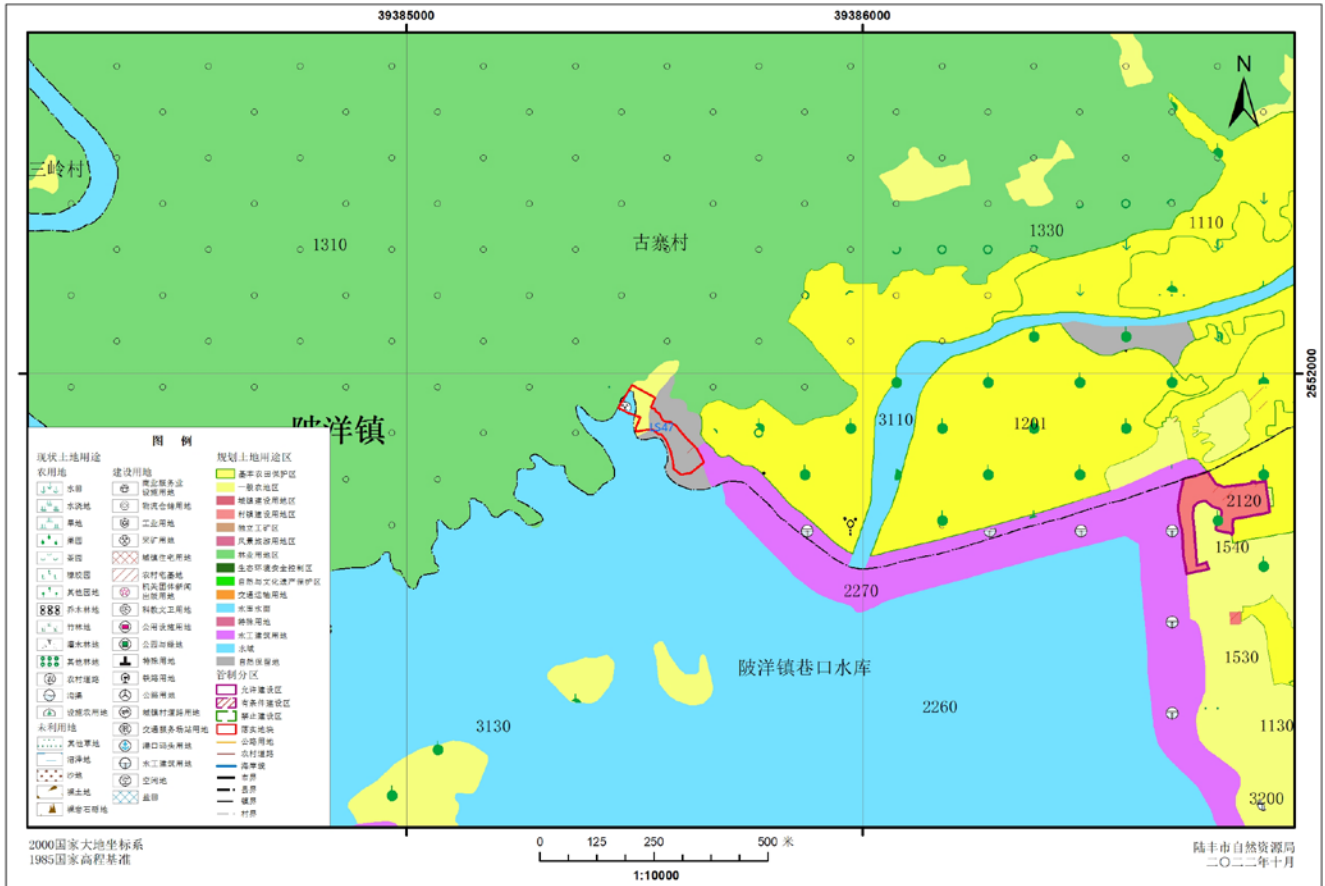
陆丰市陂洋镇落实地块土地利用规划图（落实前）LS46



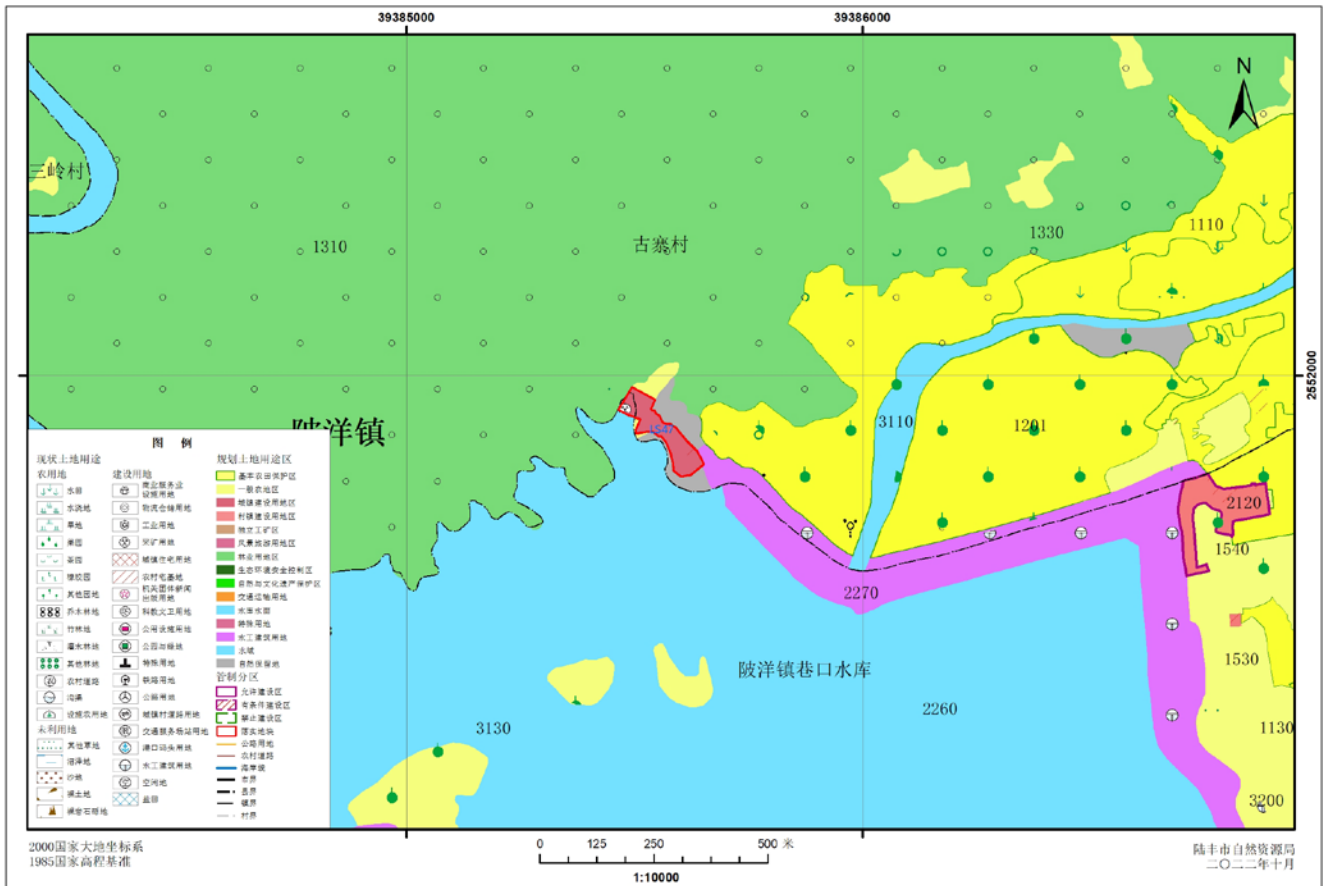
陆丰市陂洋镇落实地块土地利用规划图（落实后）LS46



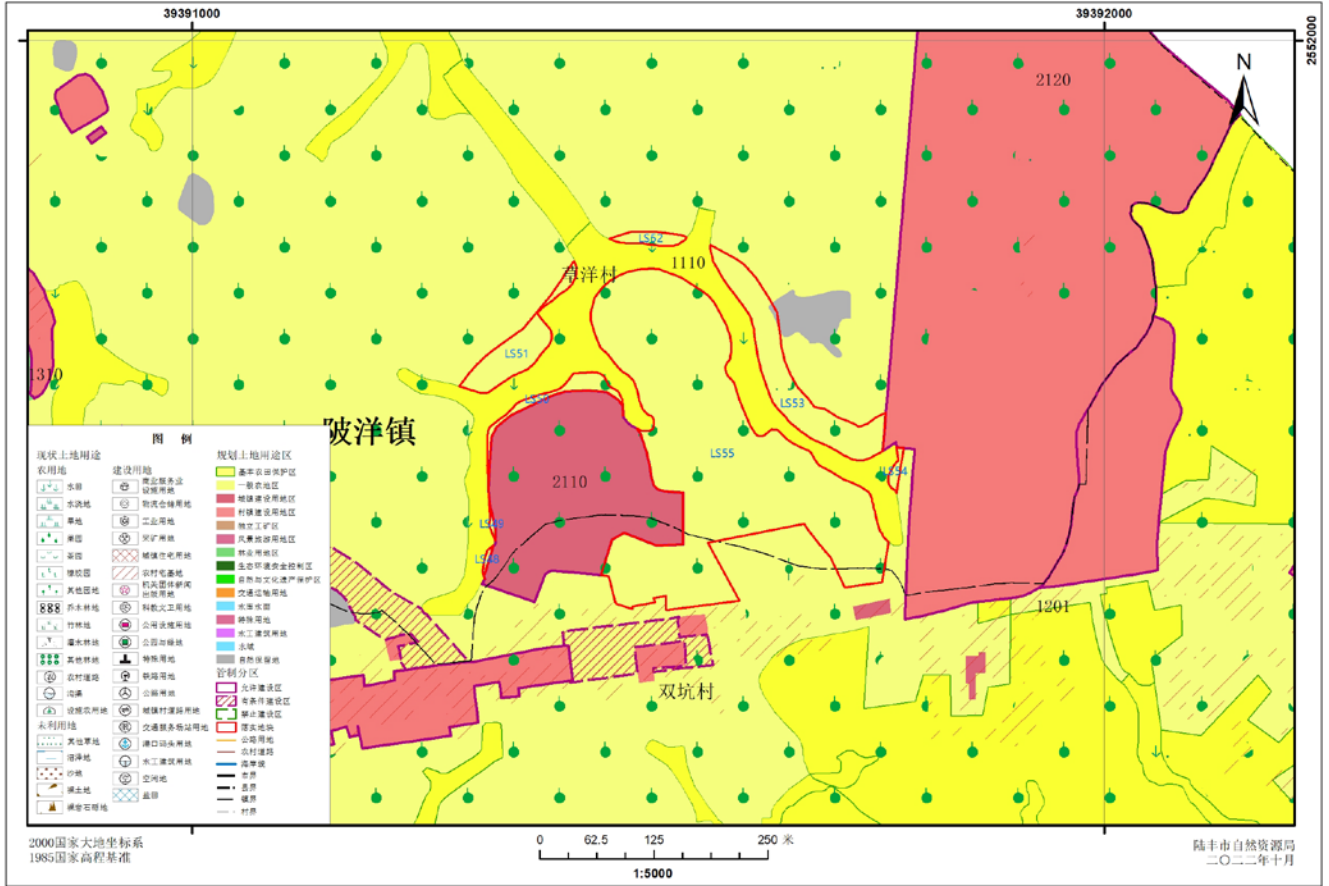
陆丰市陂洋镇落实地块土地利用规划图（落实前）LS47



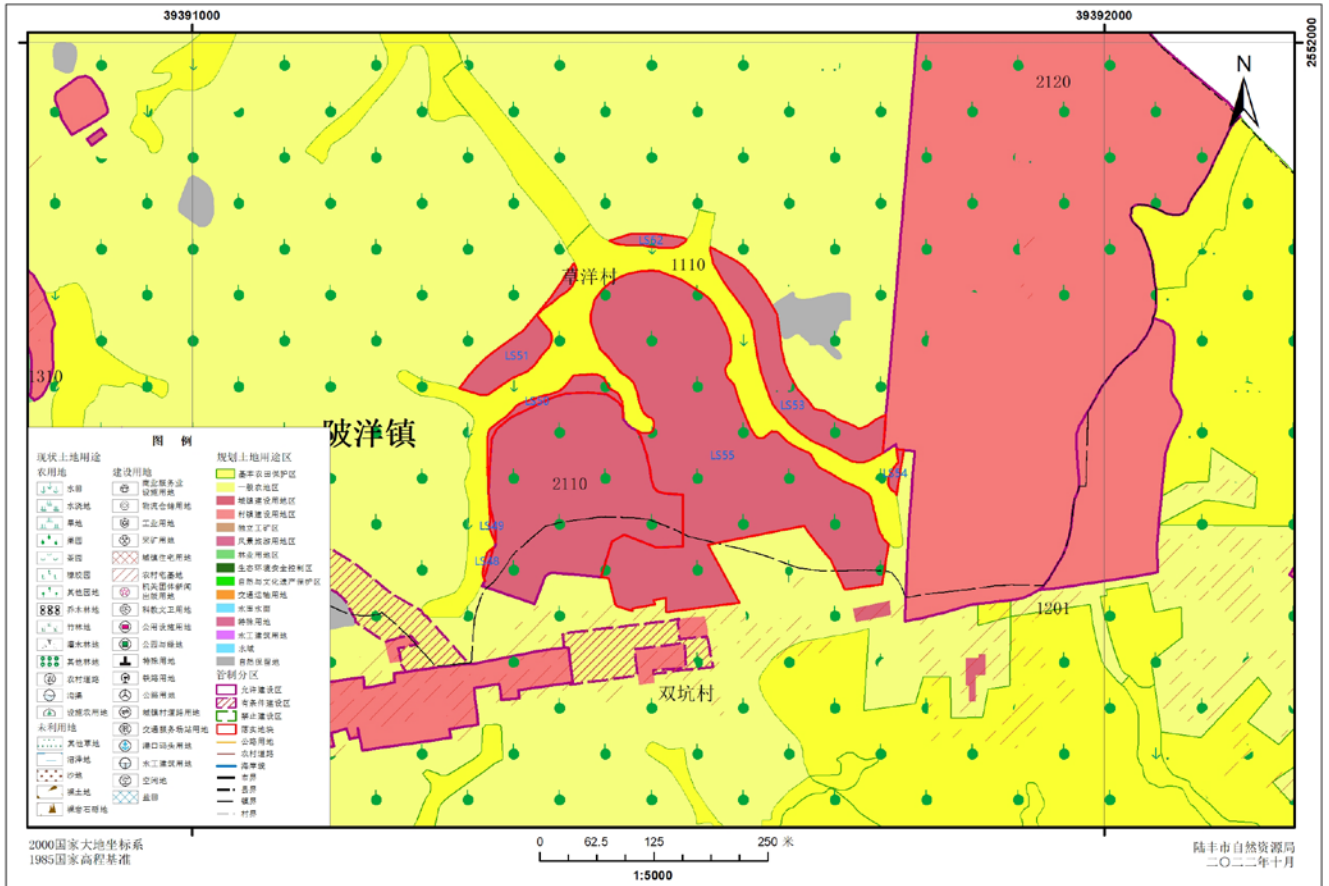
陆丰市陂洋镇落实地块土地利用规划图（落实后）LS47



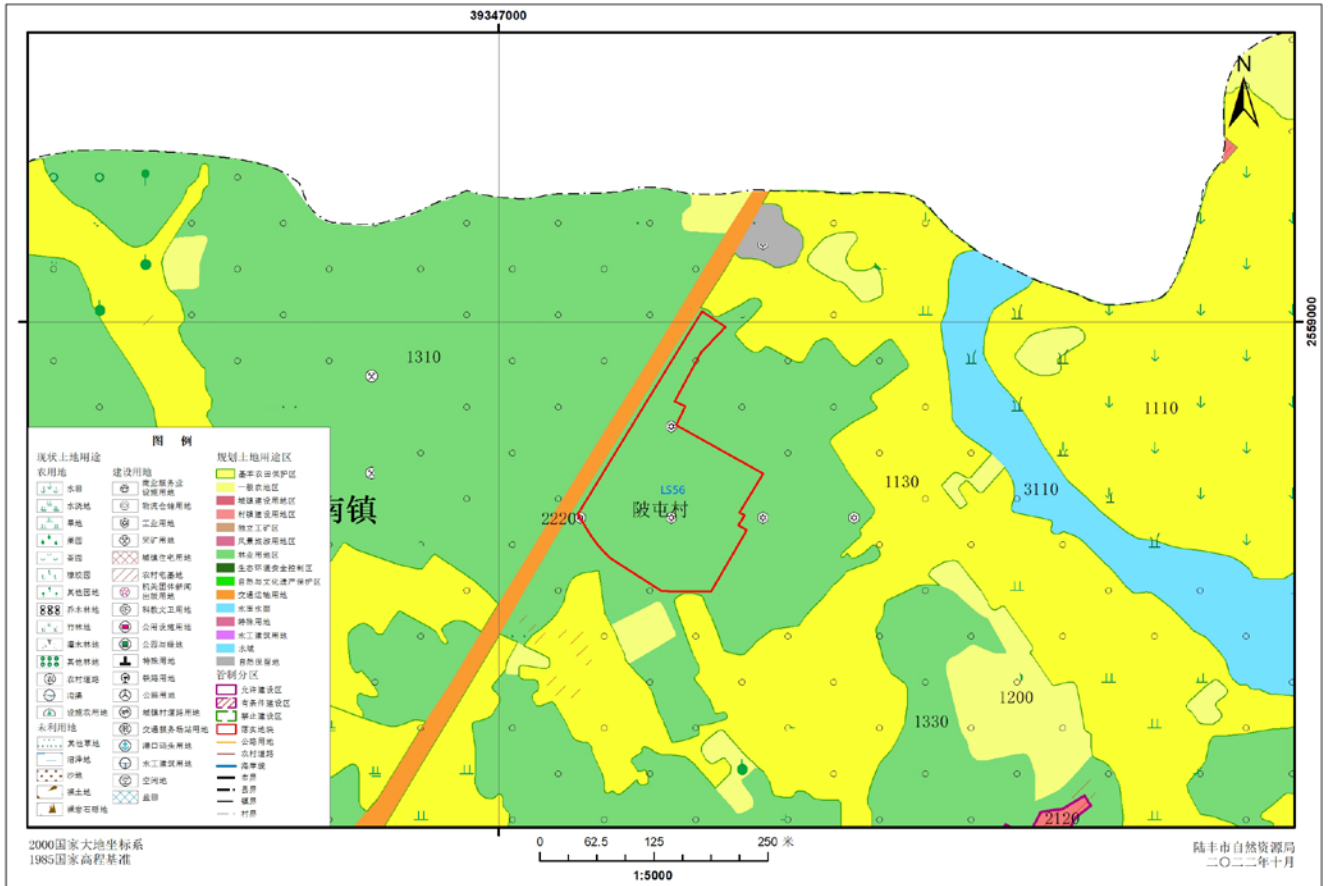
陆丰市陂洋镇落实地块土地利用规划图（落实前）LS48-LS55



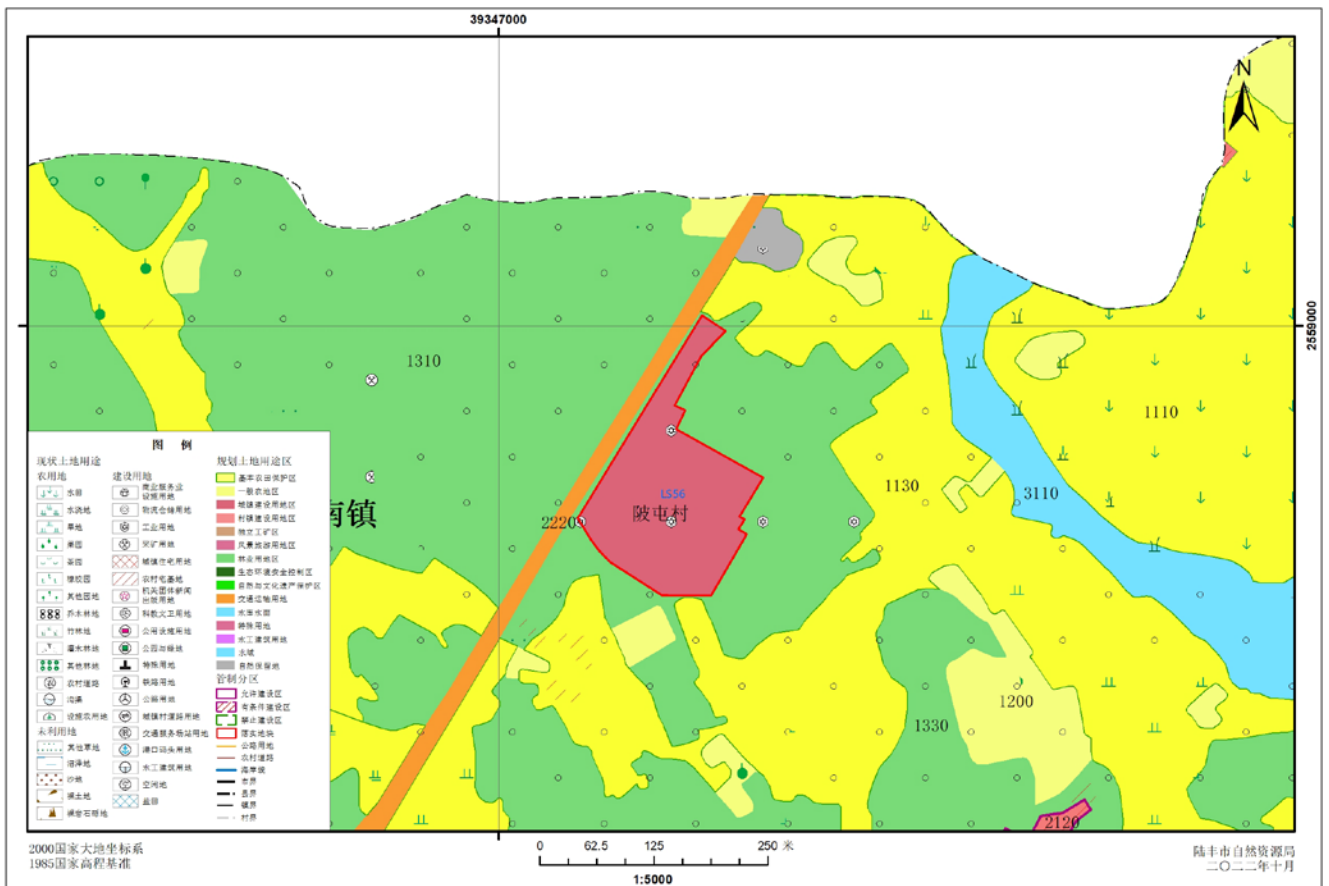
陆丰市陂洋镇落实地块土地利用规划图（落实后）LS48-LS55



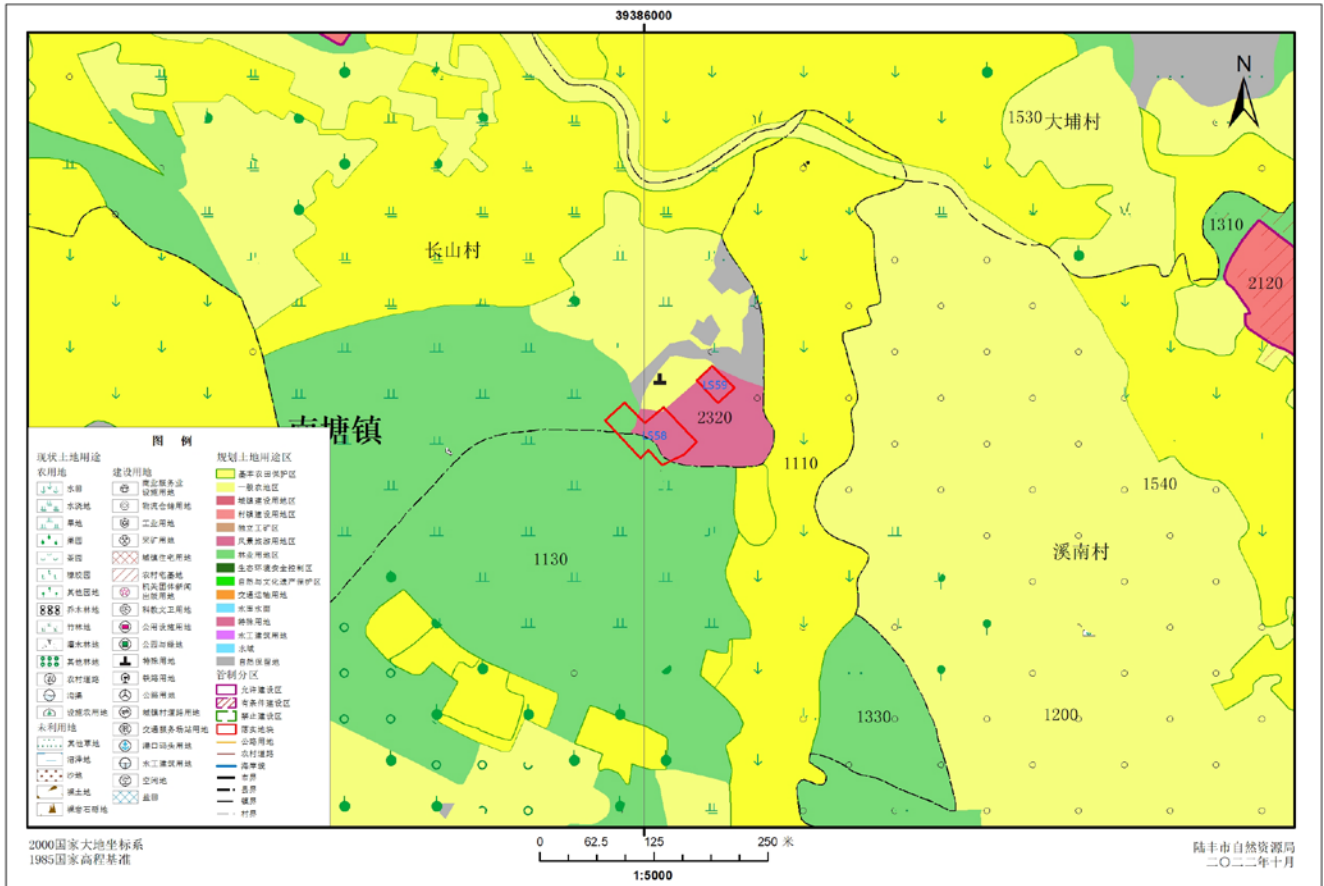
陆丰市西南镇落地地块土地利用规划图（落实前）LS56



陆丰市西南镇落地地块土地利用规划图（落实后）LS56



陆丰市南塘镇落实地块土地利用规划图（落实前）LS58-LS59



陆丰市南塘镇落实地块土地利用规划图（落实后）LS58-LS59

