

附件 1 预留规模落实区域的土地利用结构变化表

单位：公顷

地块编号	调整情况	农用地					建设用地		其他土地	合计
		小计	耕地	园地	林地	其他农用地	城乡建设用地	交通水利及其他建设用地		
LS01	调整前	0.0258	0.0000	0.0000	0.0258	0.0000	0.0000	0.0000	0.0000	0.0258
LS02		0.9710	0.0000	0.0000	0.0000	0.9710	0.0000	0.0000	0.0000	0.9710
LS03		0.0002	0.0000	0.0002	0.0000	0.0000	0.0000	0.0000	0.2300	0.2301
LS04		0.2210	0.0000	0.0000	0.2210	0.0000	0.0000	0.0000	0.0000	0.2210
LS05		0.4000	0.0000	0.0000	0.4000	0.0000	0.0000	0.0000	0.0000	0.4000
LS06		0.1590	0.0000	0.0000	0.1590	0.0000	0.0000	0.0000	0.0000	0.1590
LS07		0.0052	0.0000	0.0000	0.0052	0.0000	0.0000	0.0000	0.1580	0.1632
LS08		0.0000	0.0000	0.0000	0.0000	0.0000	0.0000	0.5300	0.0000	0.5300
LS09		0.2491	0.2491	0.0000	0.0000	0.0000	0.0000	0.0000	0.0000	0.2491
LS10		0.1565	0.1565	0.0000	0.0000	0.0000	0.0000	0.0000	0.0000	0.1565
LS11		0.1109	0.1109	0.0000	0.0000	0.0000	0.0000	0.0000	0.0000	0.1109
LS12		0.9732	0.0000	0.0000	0.0000	0.9732	0.0000	0.0000	0.0000	0.9732
LS13		0.1194	0.0000	0.0000	0.1194	0.0000	0.0000	0.0000	0.0000	0.1194
LS14		0.1873	0.1873	0.0000	0.0000	0.0000	0.0000	0.0000	0.0409	0.2282
LS15		0.2993	0.2993	0.0000	0.0000	0.0000	0.0000	0.0000	0.0000	0.2993
LS16		0.0516	0.0516	0.0000	0.0000	0.0000	0.0000	0.0000	0.0000	0.0516
LS17		0.1348	0.1348	0.0000	0.0000	0.0000	0.0000	0.0000	0.0000	0.1348
LS18		1.6420	0.0000	0.0000	1.5797	0.0623	0.0000	0.0000	0.0000	1.6420
LS19		0.0262	0.0000	0.0000	0.0262	0.0000	0.0000	0.0000	0.0000	0.0262
LS20		0.3597	0.0000	0.0775	0.2822	0.0000	0.0000	0.0000	0.0000	0.3596
LS21		0.0609	0.0609	0.0000	0.0000	0.0000	0.0000	0.0000	0.0000	0.0609
LS22		0.3443	0.3443	0.0000	0.0000	0.0000	0.0000	0.0000	0.0000	0.3443
LS23		0.2644	0.1497	0.0752	0.0000	0.0395	0.0000	0.0000	0.0000	0.2644
LS01	调整后	0.0000	0.0000	0.0000	0.0000	0.0000	0.0258	0.0000	0.0000	0.0258
LS02		0.0000	0.0000	0.0000	0.0000	0.0000	0.9710	0.0000	0.0000	0.9710
LS03		0.0000	0.0000	0.0000	0.0000	0.0000	0.2301	0.0000	0.0000	0.2301
LS04		0.0000	0.0000	0.0000	0.0000	0.0000	0.2210	0.0000	0.0000	0.2210
LS05		0.0000	0.0000	0.0000	0.0000	0.0000	0.4000	0.0000	0.0000	0.4000
LS06		0.0000	0.0000	0.0000	0.0000	0.0000	0.1590	0.0000	0.0000	0.1590
LS07		0.0000	0.0000	0.0000	0.0000	0.0000	0.1632	0.0000	0.0000	0.1632
LS08		0.0000	0.0000	0.0000	0.0000	0.0000	0.5300	0.0000	0.0000	0.5300
LS09		0.0000	0.0000	0.0000	0.0000	0.0000	0.2491	0.0000	0.0000	0.2491
LS10		0.0000	0.0000	0.0000	0.0000	0.0000	0.1565	0.0000	0.0000	0.1565
LS11		0.0000	0.0000	0.0000	0.0000	0.0000	0.1109	0.0000	0.0000	0.1109
LS12		0.0000	0.0000	0.0000	0.0000	0.0000	0.9732	0.0000	0.0000	0.9732
LS13		0.0000	0.0000	0.0000	0.0000	0.0000	0.1194	0.0000	0.0000	0.1194

地块编号	调整情况	农用地					建设用地		其他土地	合计
		小计	耕地	园地	林地	其他农用地	城乡建设用地	交通水利及其他建设用地		
LS14	调整后	0.0000	0.0000	0.0000	0.0000	0.0000	0.2282	0.0000	0.0000	0.2282
LS15		0.0000	0.0000	0.0000	0.0000	0.0000	0.2993	0.0000	0.0000	0.2993
LS16		0.0000	0.0000	0.0000	0.0000	0.0000	0.0516	0.0000	0.0000	0.0516
LS17		0.0000	0.0000	0.0000	0.0000	0.0000	0.1348	0.0000	0.0000	0.1348
LS18		0.0000	0.0000	0.0000	0.0000	0.0000	1.6420	0.0000	0.0000	1.6420
LS19		0.0000	0.0000	0.0000	0.0000	0.0000	0.0262	0.0000	0.0000	0.0262
LS20		0.0000	0.0000	0.0000	0.0000	0.0000	0.3596	0.0000	0.0000	0.3596
LS21		0.0000	0.0000	0.0000	0.0000	0.0000	0.0609	0.0000	0.0000	0.0609
LS22		0.0000	0.0000	0.0000	0.0000	0.0000	0.3443	0.0000	0.0000	0.3443
LS23		0.0000	0.0000	0.0000	0.0000	0.0000	0.2644	0.0000	0.0000	0.2644
变化情况		-6.7619	-1.7444	-0.1528	-2.8186	-2.0461	+7.7207	-0.5300	-0.4288	0

注：“+”表示面积增加，“-”表示面积减少。

## 附件 2 预留规模落实前后主要土地调控指标变化情况表

单位：公顷

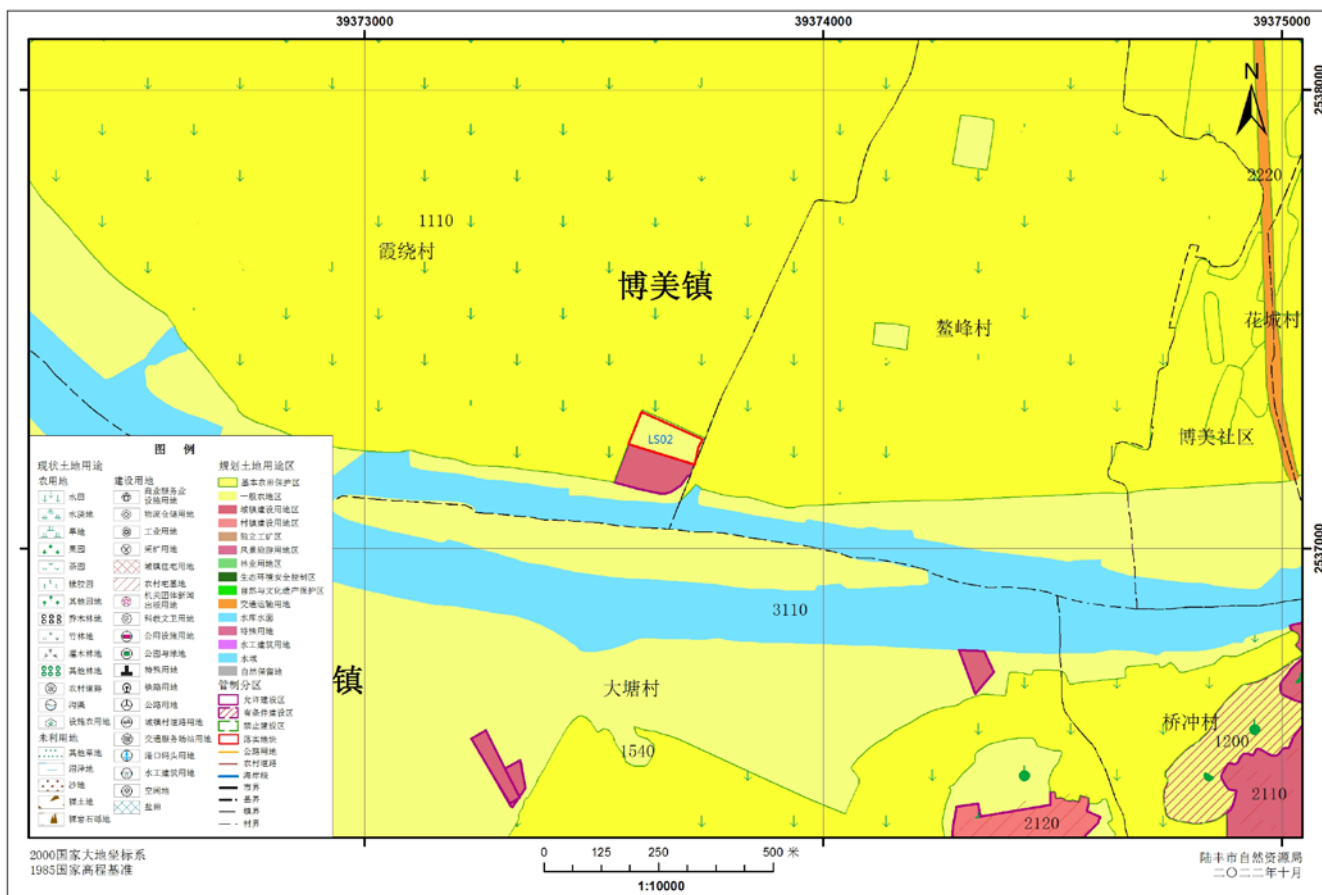
行政区域	耕地保有量		增减情况	基本农田保护面积		增减情况	建设用地总规模		增减情况	城乡建设用地规模		增减情况	城镇工矿用地规模		增减情况	交通、水利及其他建设用地规模		增减情况
	2020年落实前	2020年落实后		2020年落实前	2020年落实后		2020年落实前	2020年落实后		2020年落实前	2020年落实后		2020年落实前	2020年落实后		2020年落实前	2020年落实后	
陆丰市	42372	42372	0	37259	37259	0	20003	20003	0	13819	13819	0	6495	6495	0	6184	6184	0
八万镇	1254.5	1254.5	0	1117.2	1117.2	0	275	275	0	238	238	0	41.2	41.2	0	37	37	0
博美镇	1835.7	1835.7	0	1714.5	1714.5	0	827	827	0	469	469	0	249.7	249.7	0	358	358	0
城东镇	1200	1200	0	1048.8	1048.8	0	1032	1032	0	702	702	0	295.6	295.6	0	330	330	0
大安镇	1912.5	1912.5	0	1598.9	1598.9	0	880	880	0	431	431	0	83.7	83.7	0	449	449	0
东海镇	666.7	666.7	0	508.7	508.7	0	2984	2984	0	2715	2715	0	2224	2224	0	269	269	0
河东镇	866.7	866.7	0	742.5	742.5	0	580	580	0	437	437	0	103.7	103.7	0	143	143	0
河西镇	1400	1400	0	1982.1	1982.1	0	910	910	0	593	593	0	110.3	110.3	0	317	317	0
湖东镇	2537.8	2537.8	0	2487.7	2487.7	0	822	822	0	459	459	0	58.7	58.7	0	363	363	0
甲东镇	2683.3	2683.3	0	2487.7	2487.7	0	822	822	0	459	459	0	58.7	58.7	0	363	363	0
甲子镇	93.3	93.3	0	40.6	40.6	0	742	742	0	620	620	0	568.4	568.4	0	122	122	0

行政区域	耕地保有量		增减情况	基本农田保护面积		增减情况	建设用地总规模		增减情况	城乡建设用地规模		增减情况	城镇工矿用地规模		增减情况	交通、水利及其他建设用地规模		增减情况
	2020年落实前	2020年落实后		2020年落实前	2020年落实后		2020年落实前	2020年落实后		2020年落实前	2020年落实后		2020年落实前	2020年落实后		2020年落实前	2020年落实后	
南塘镇	6088	6088	0	5678.8	5678.8	0	1352	1352	0	977	977	0	280.5	280.5	0	375	375	0
桥冲镇	2233.3	2233.3	0	1298.5	1298.5	0	552	552	0	439	439	0	89.1	89.1	0	113	113	0
西南镇	2000	2000	0	1360.3	1360.3	0	352	352	0	227	227	0	24.7	24.7	0	125	125	0

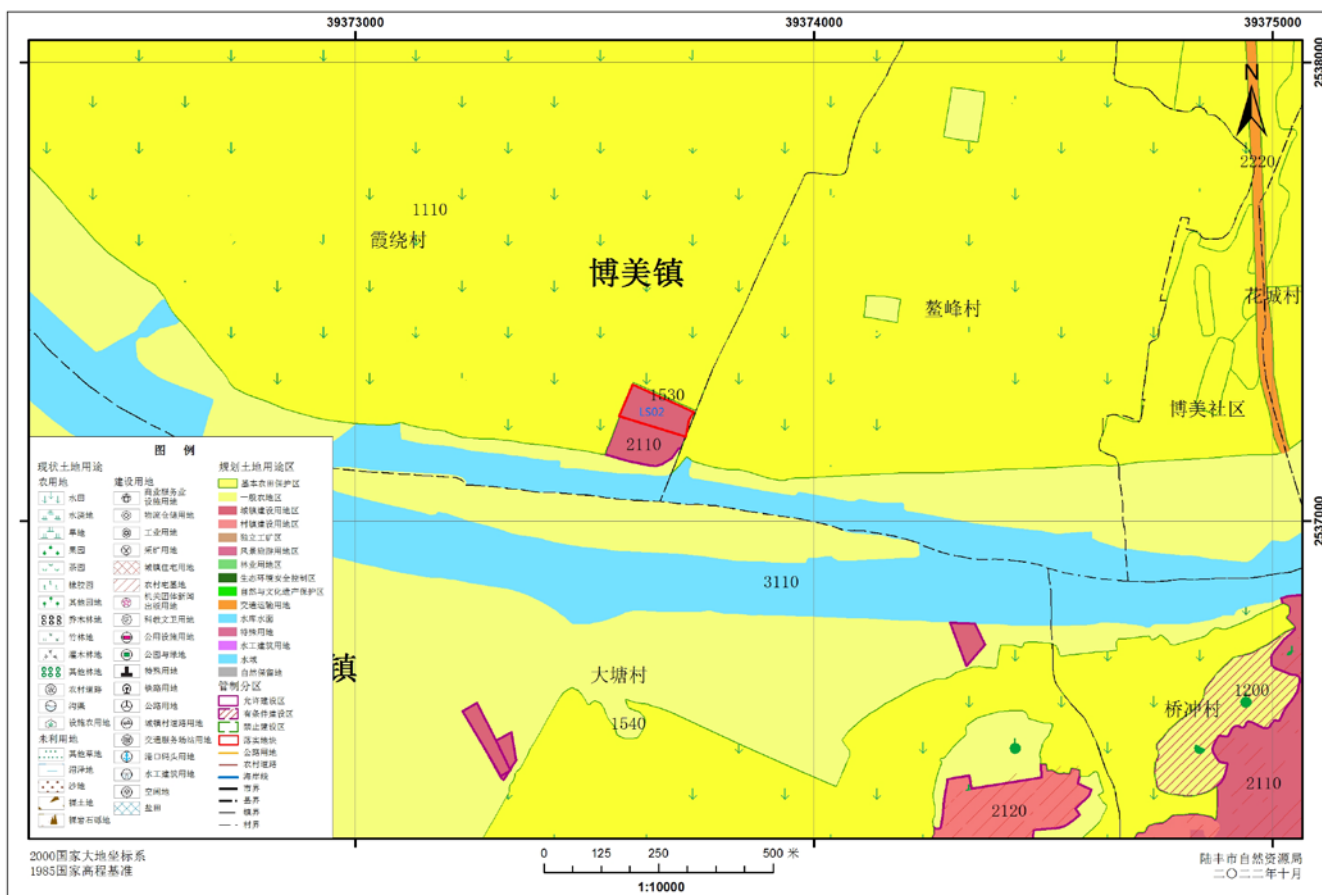
注：“+”表示面积增加，“-”表示面积减少。



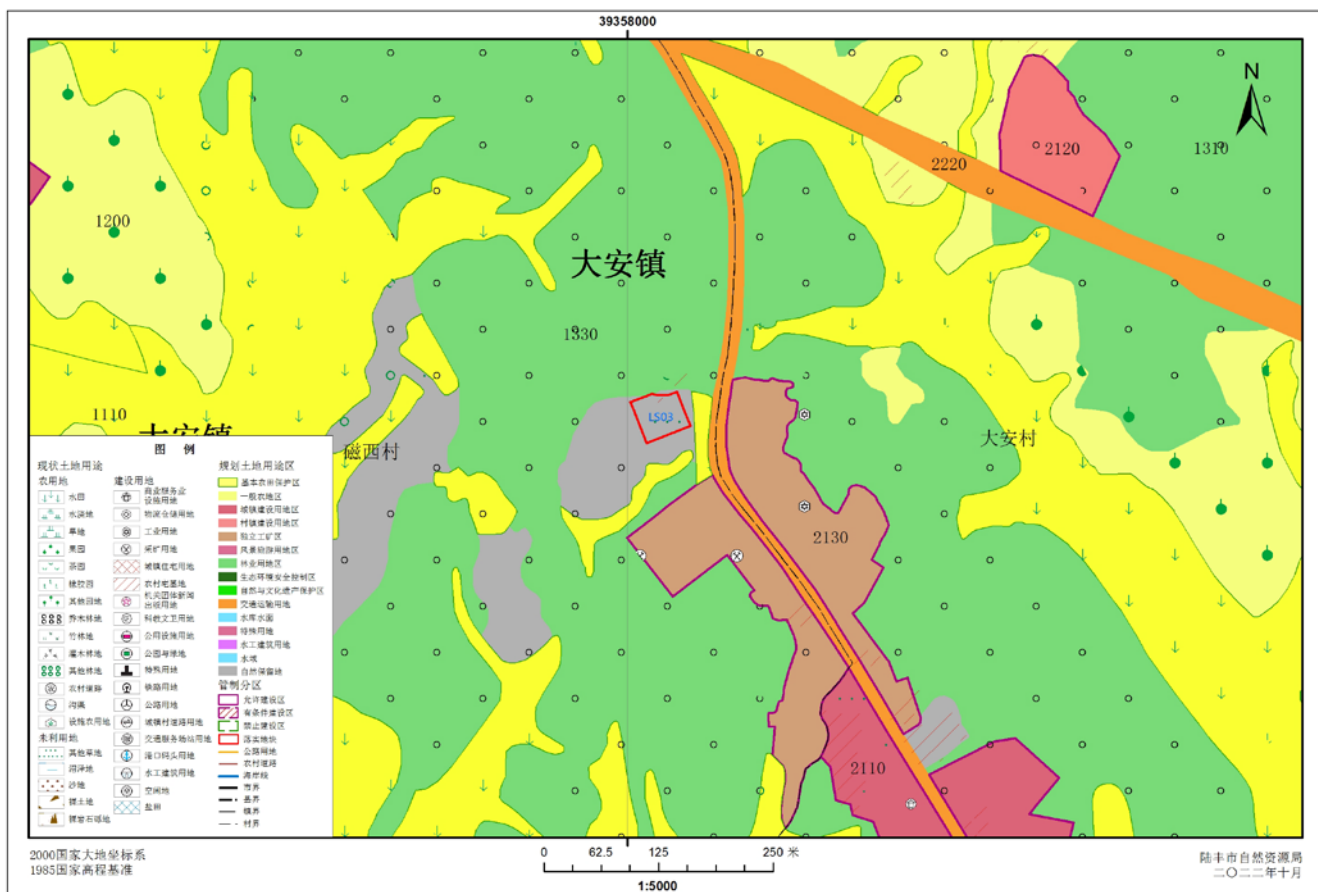
陆丰市博美镇落地地块土地利用规划图（落实前）LS02



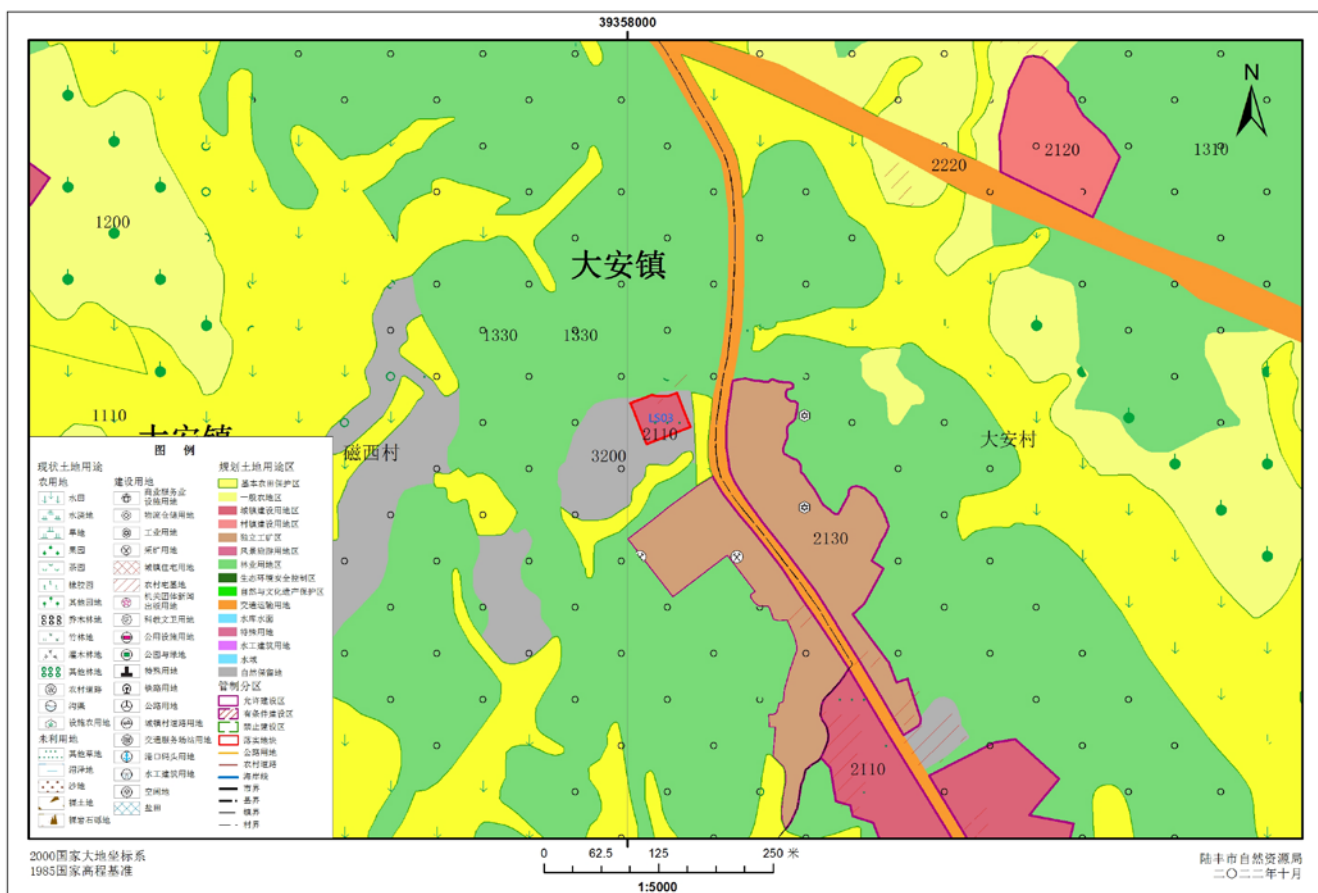
陆丰市博美镇落地地块土地利用规划图（落实后）LS02



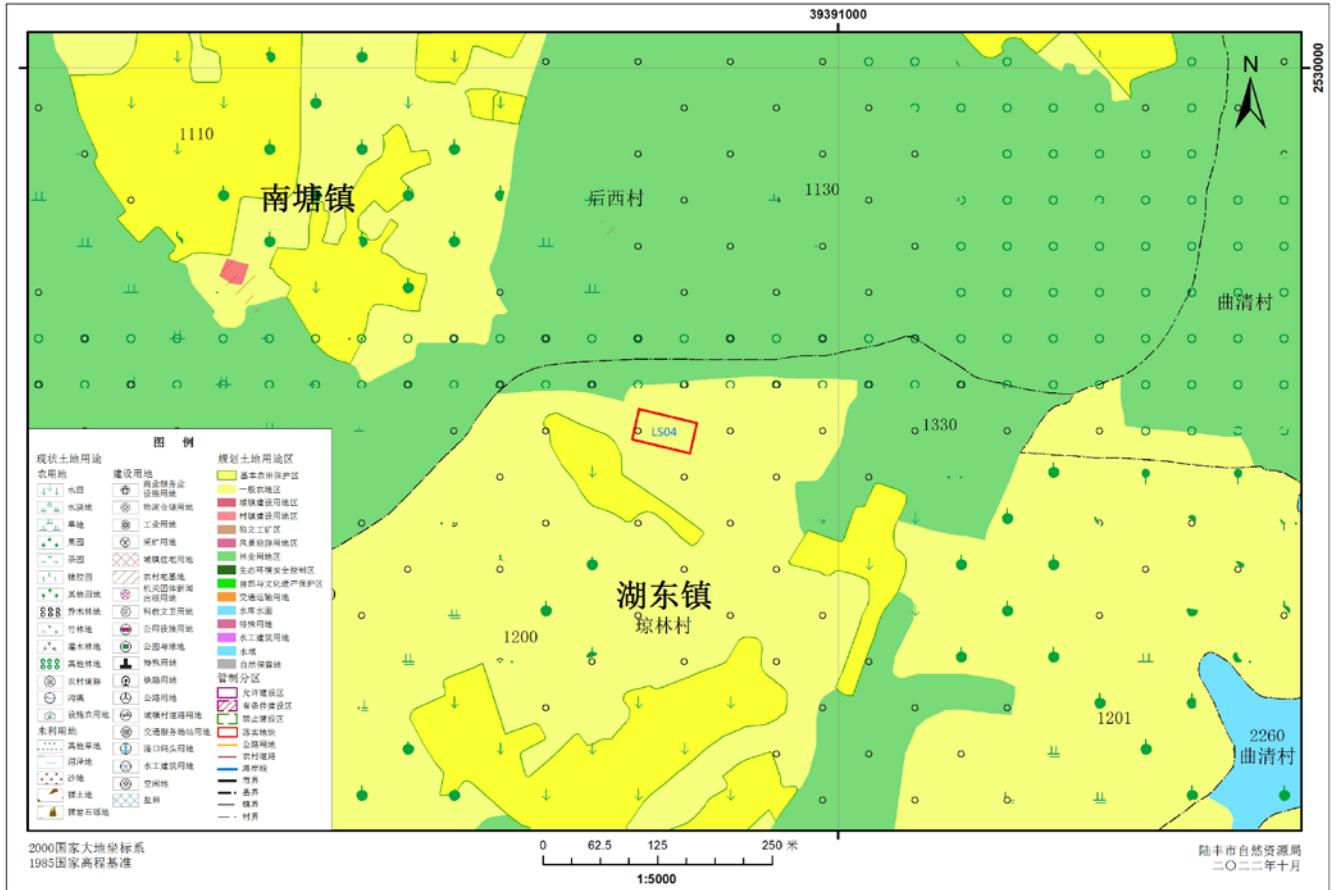
陆丰市大安镇落地地块土地利用规划图（落实前）LS03



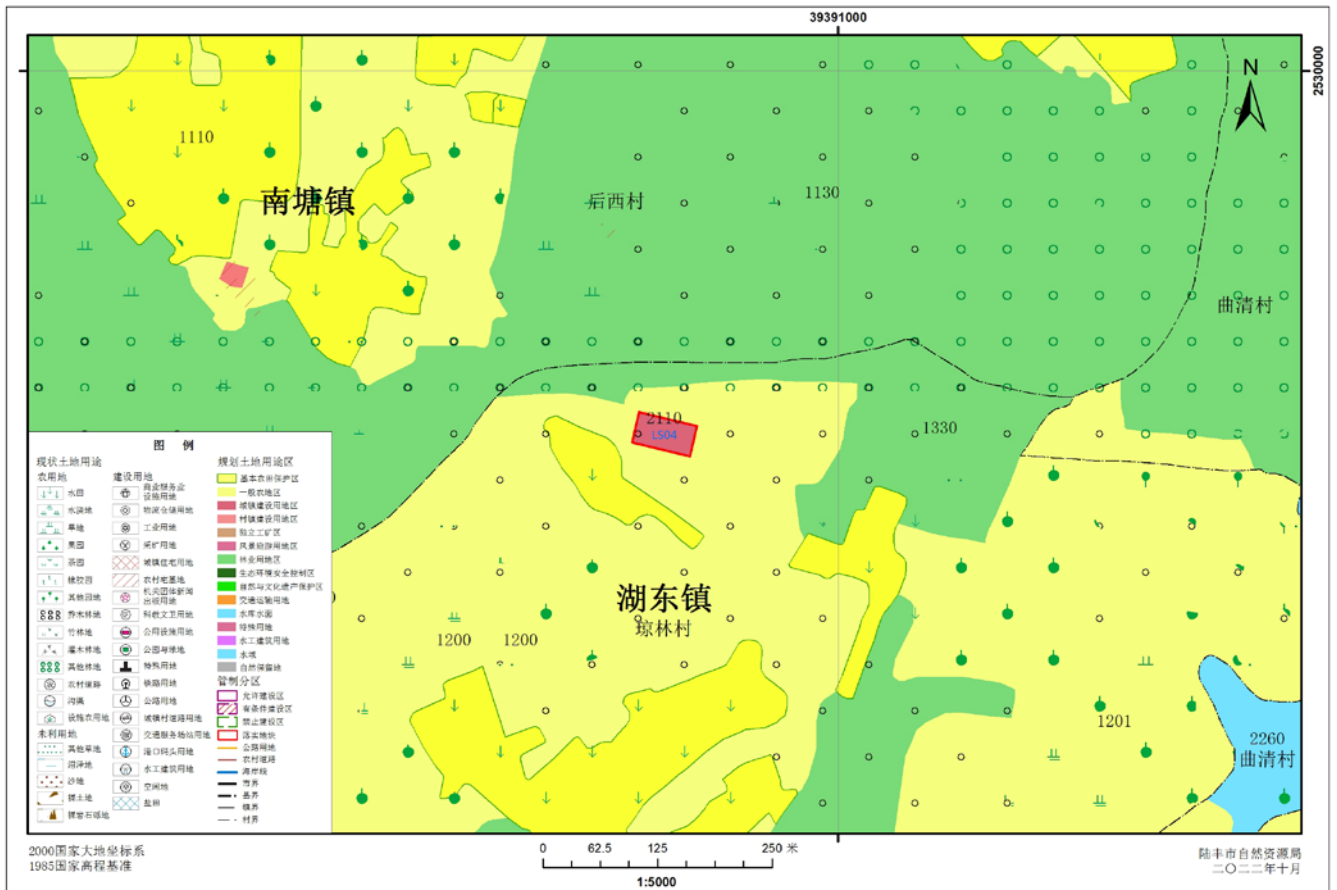
陆丰市大安镇落地地块土地利用规划图（落实后）LS03



陆丰市湖东镇落地地块土地利用规划图（落实前）LS04

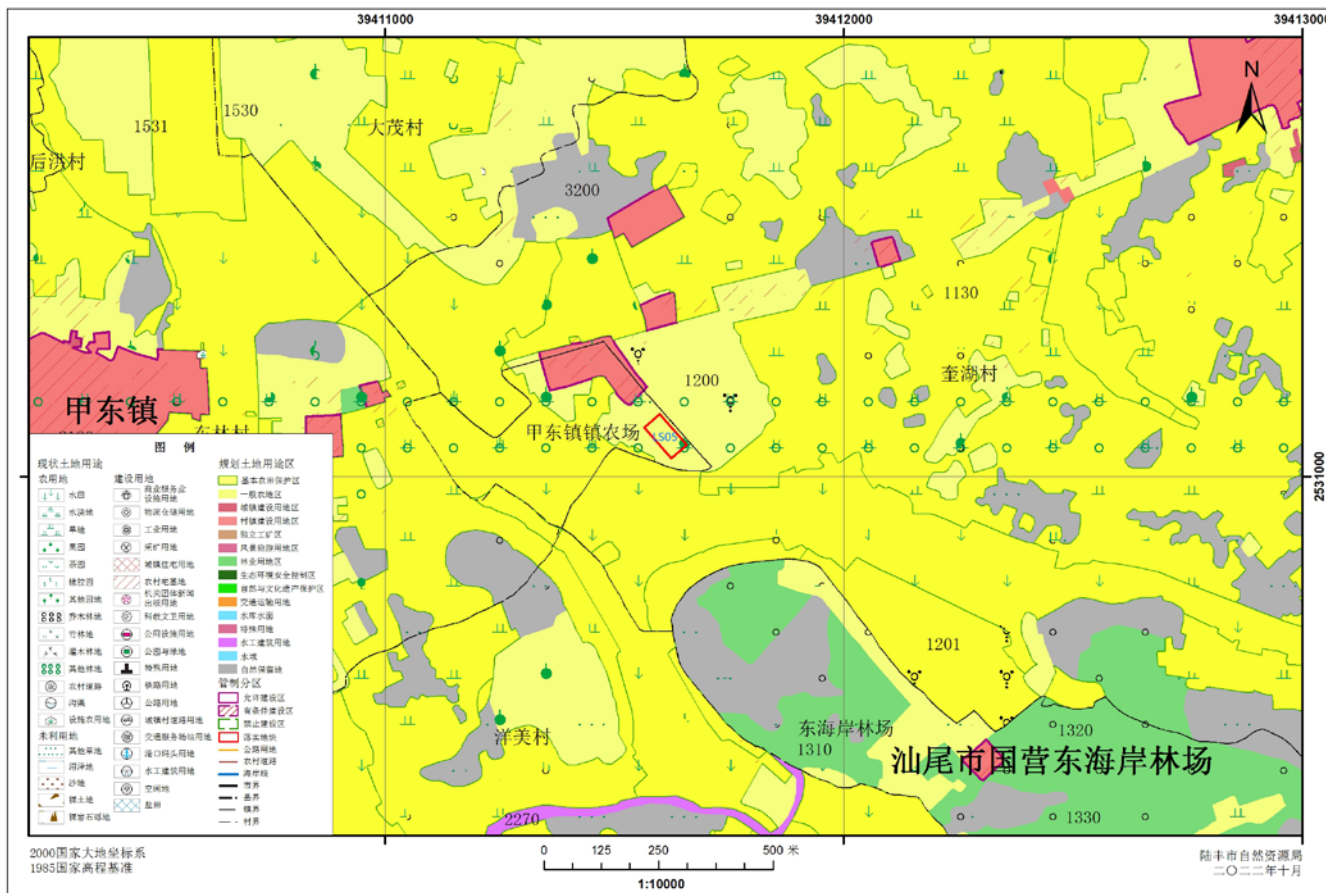


陆丰市湖东镇落地地块土地利用规划图（落实后）LS04

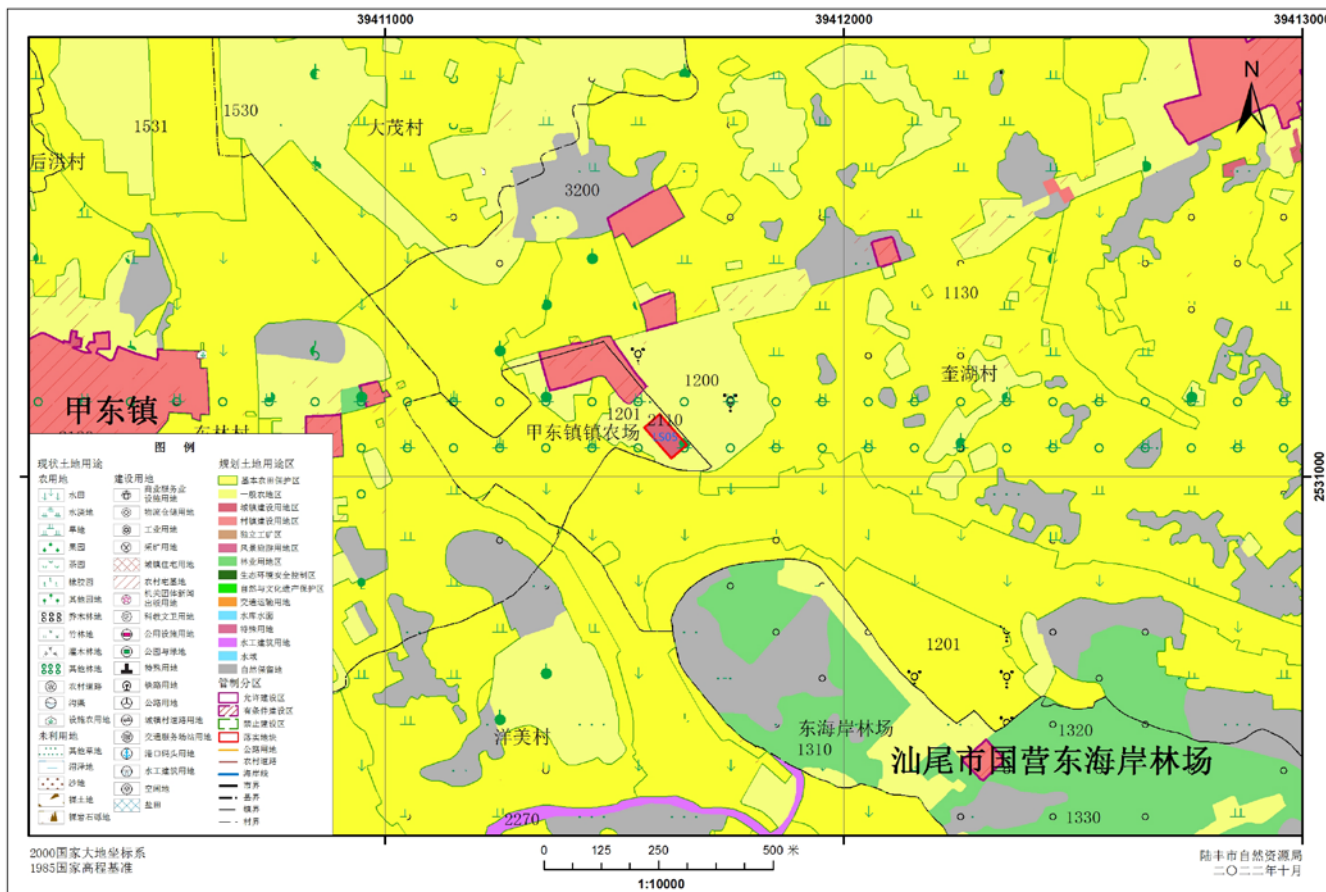




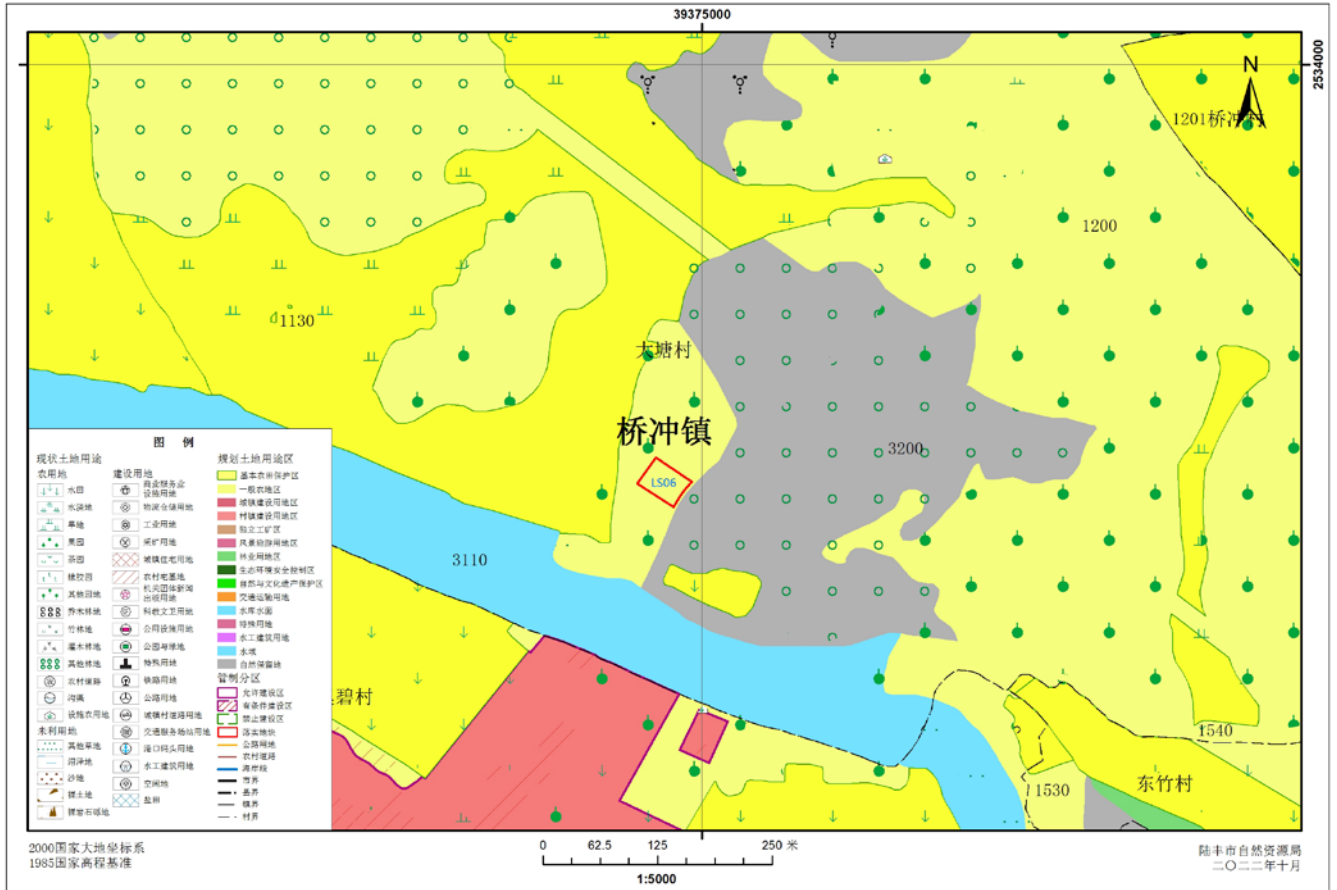
陆丰市甲东镇落地地块土地利用规划图（落实前）LS05



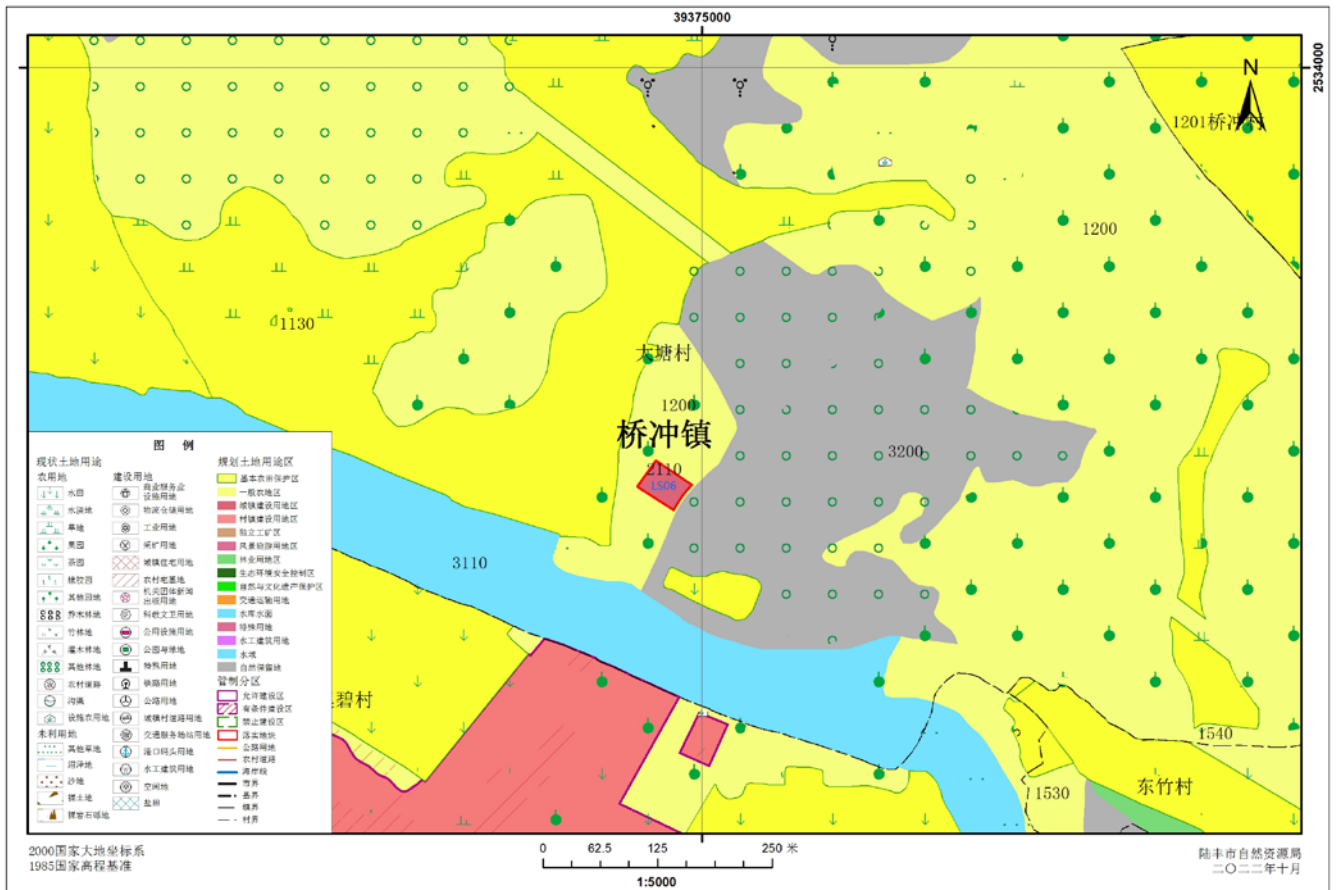
陆丰市甲东镇落地地块土地利用规划图（落实后）LS05



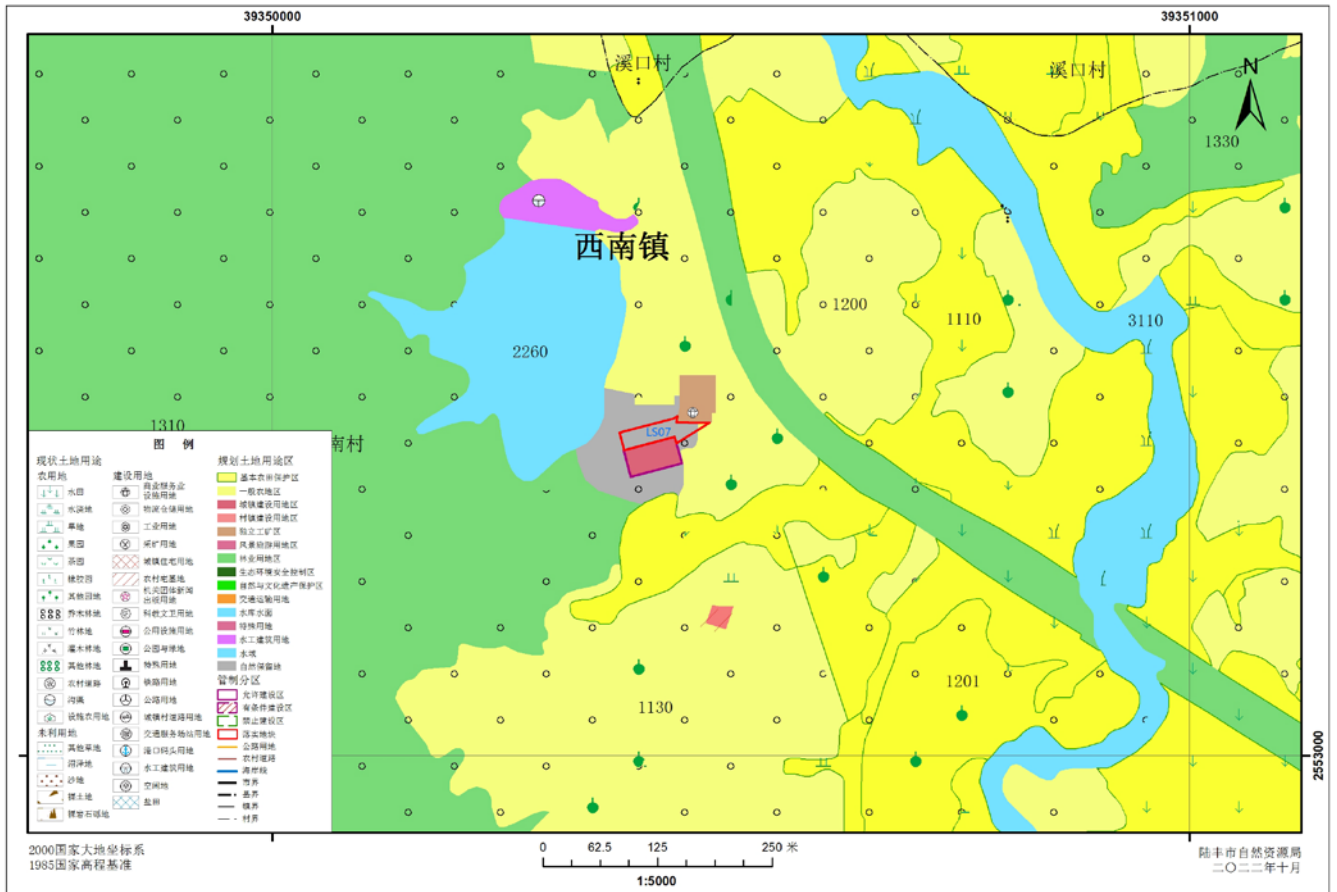
陆丰市桥冲镇落地地块土地利用规划图（落实前）LS06



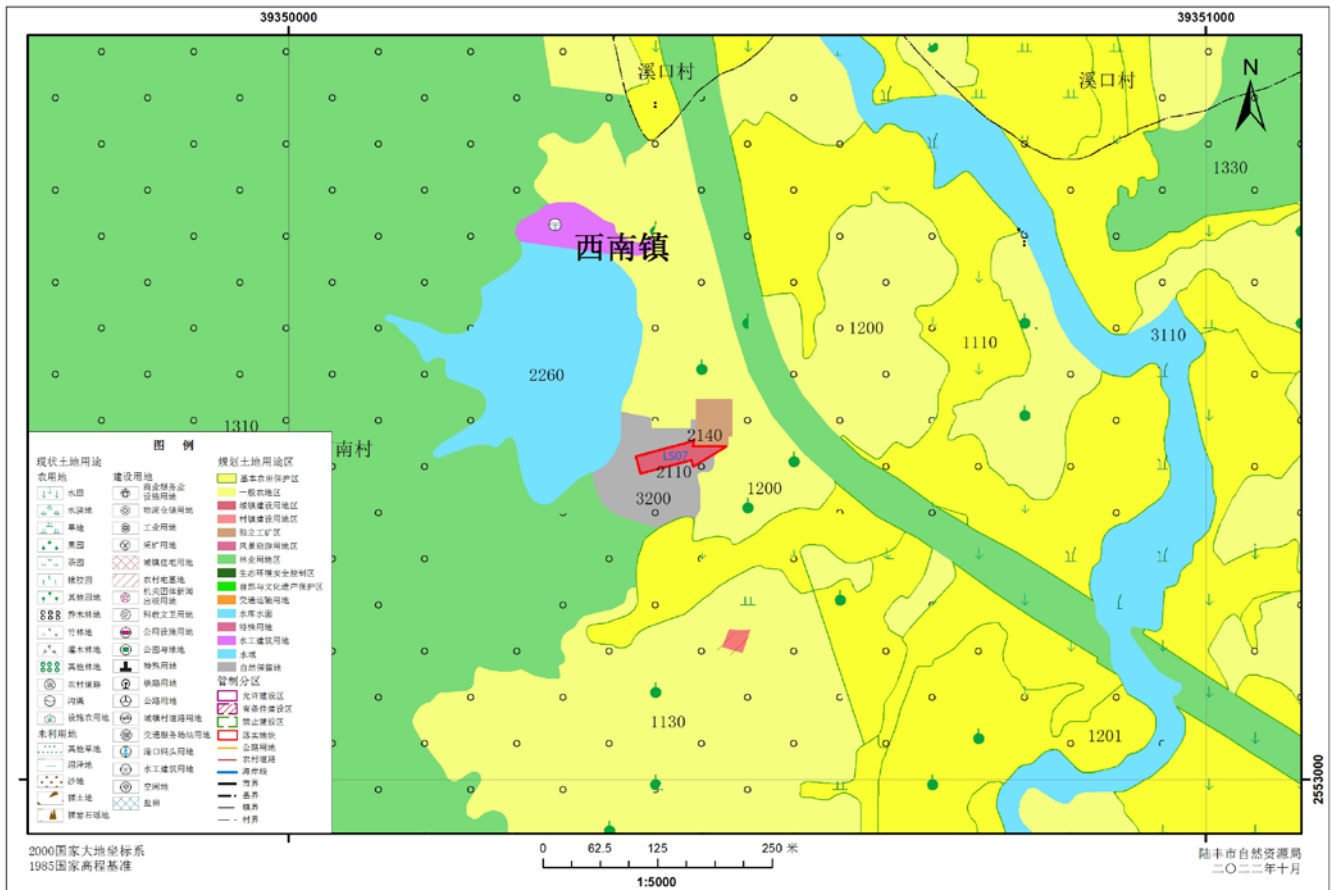
陆丰市桥冲镇落地地块土地利用规划图（落实后）LS06



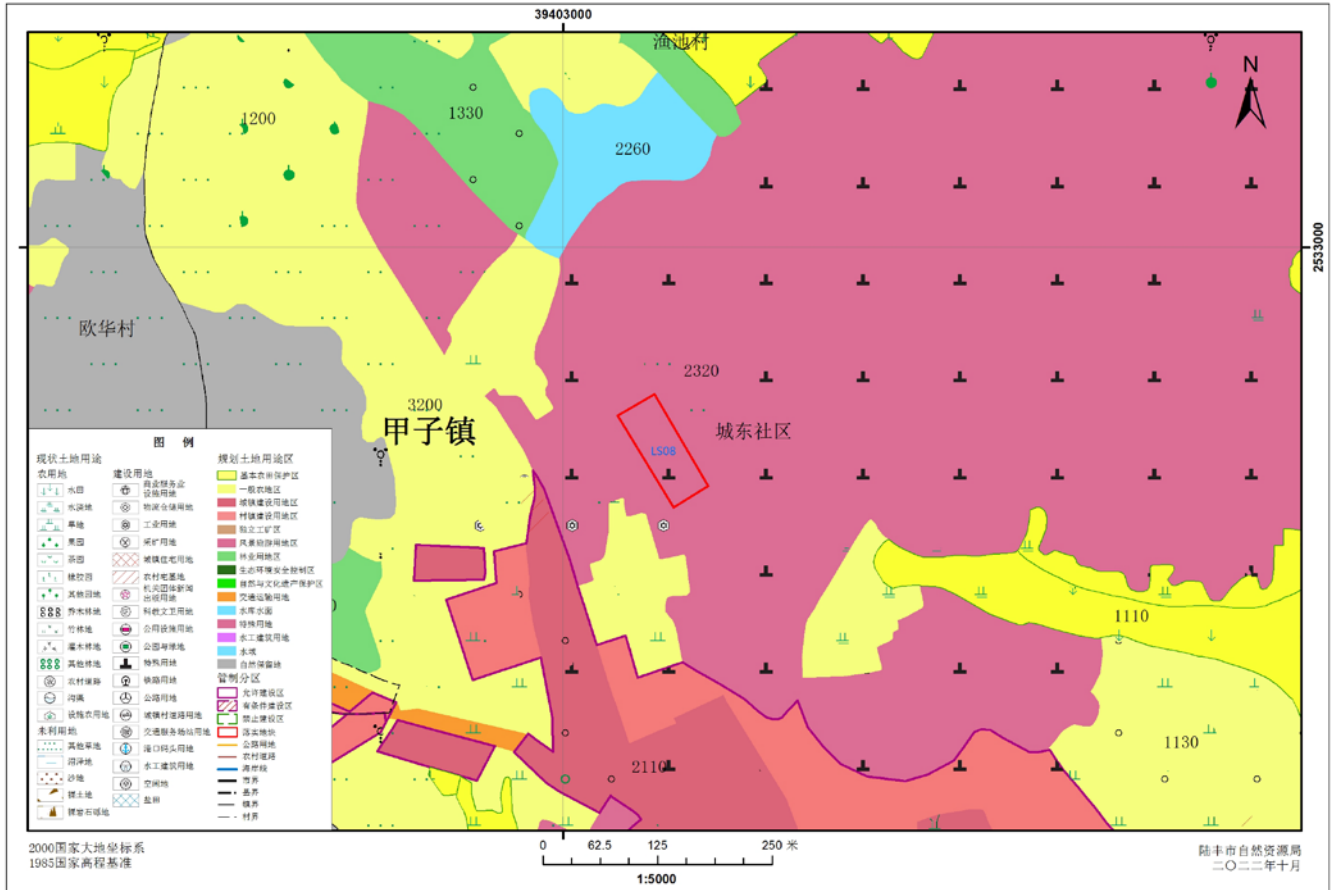
陆丰市西南镇落地地块土地利用规划图（落实前）LS07



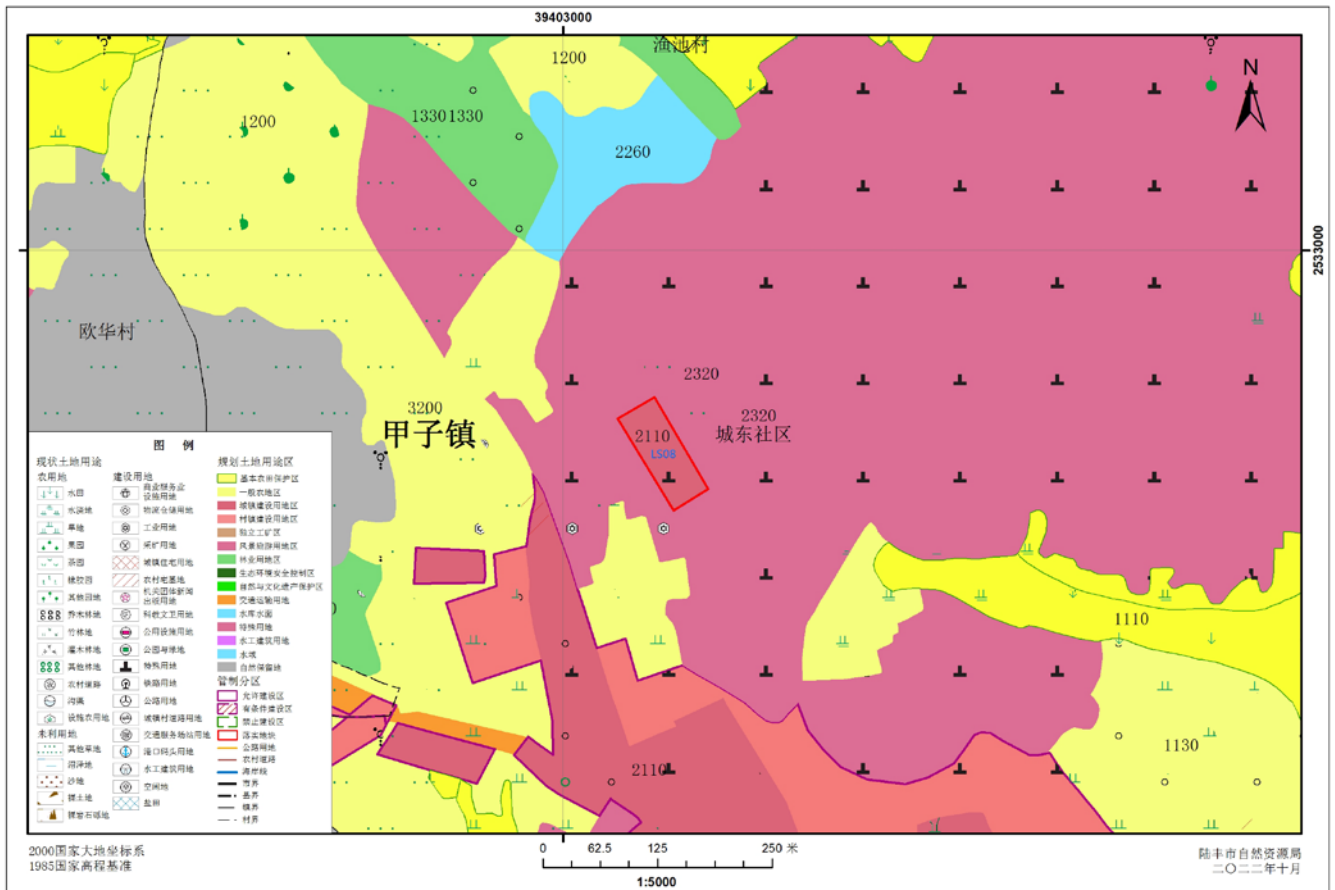
陆丰市西南镇落地地块土地利用规划图（落实后）LS07



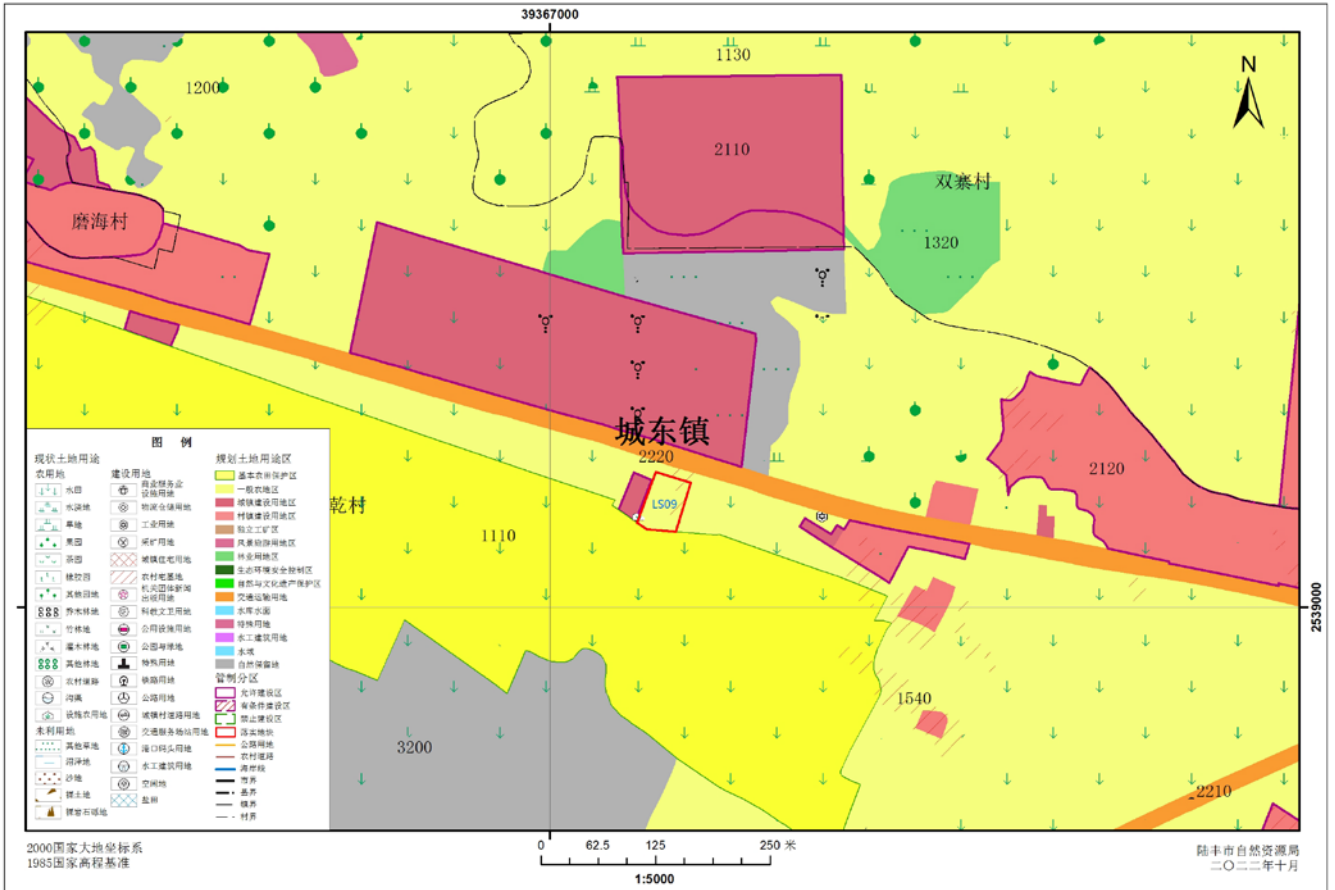
陆丰市甲子镇落地地块土地利用规划图（落实前）LS08



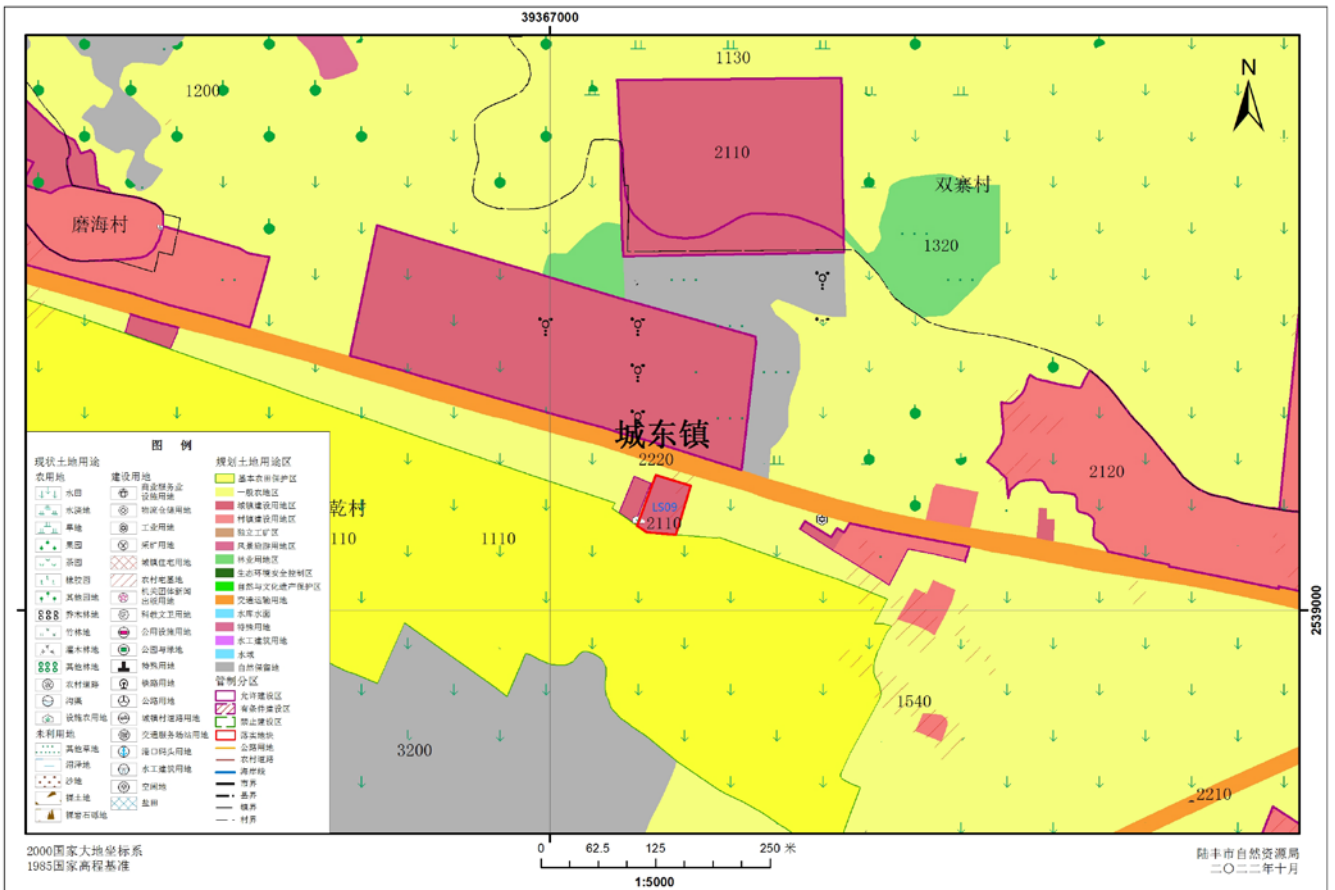
陆丰市甲子镇落地地块土地利用规划图（落实后）LS08



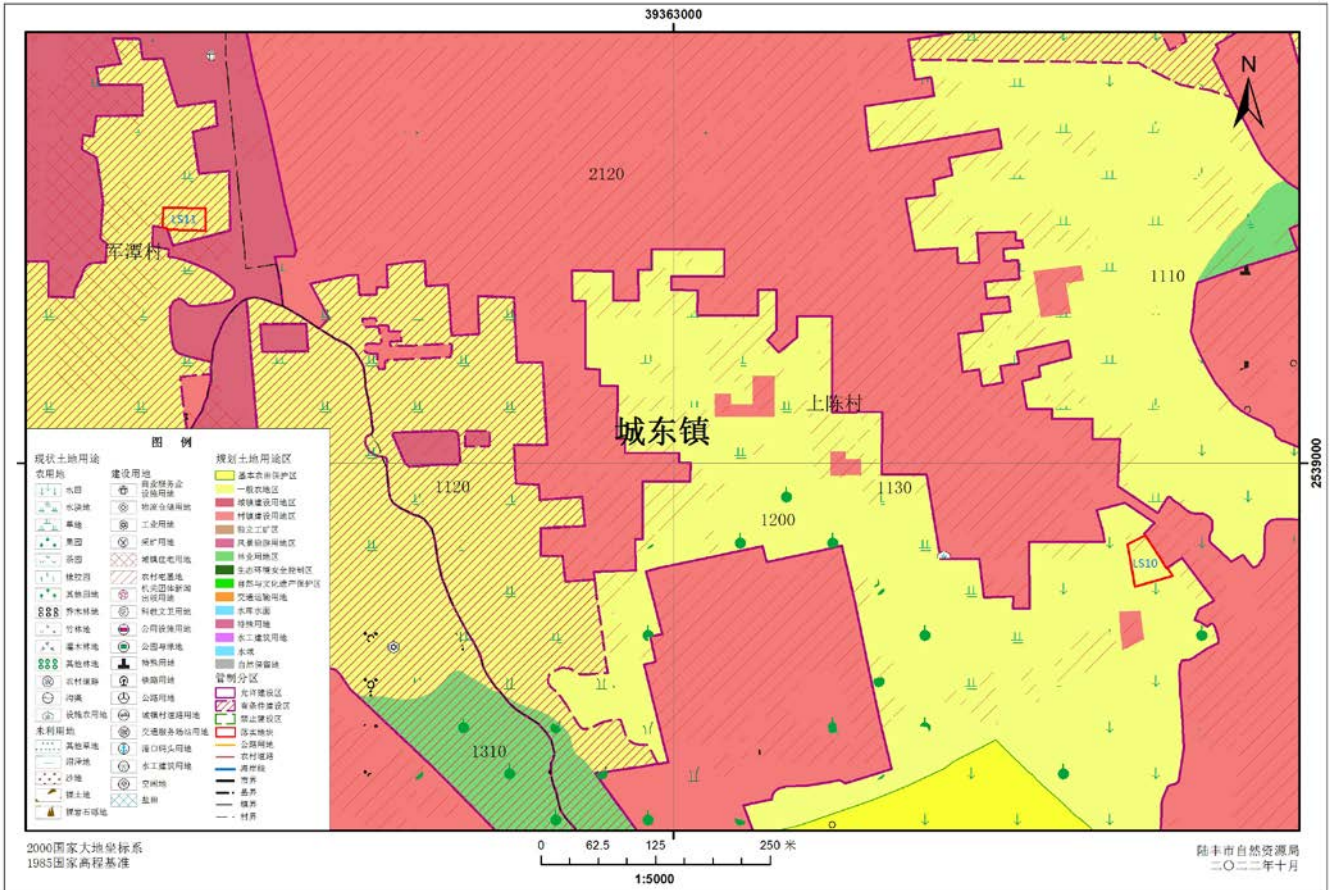
陆丰市城东镇落落地块土地利用规划图（落实前）LS09



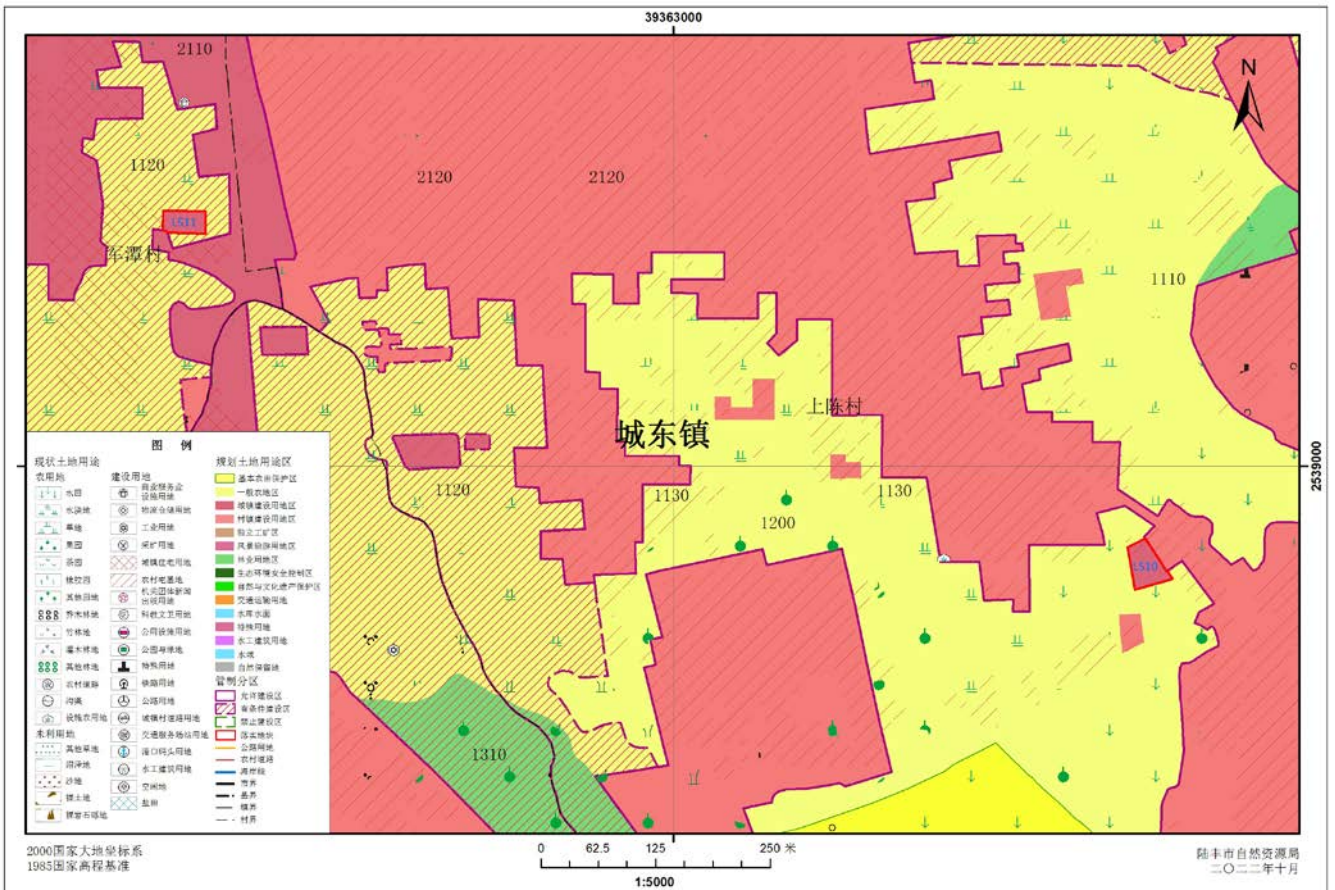
陆丰市城东镇落落地块土地利用规划图（落实后）LS09



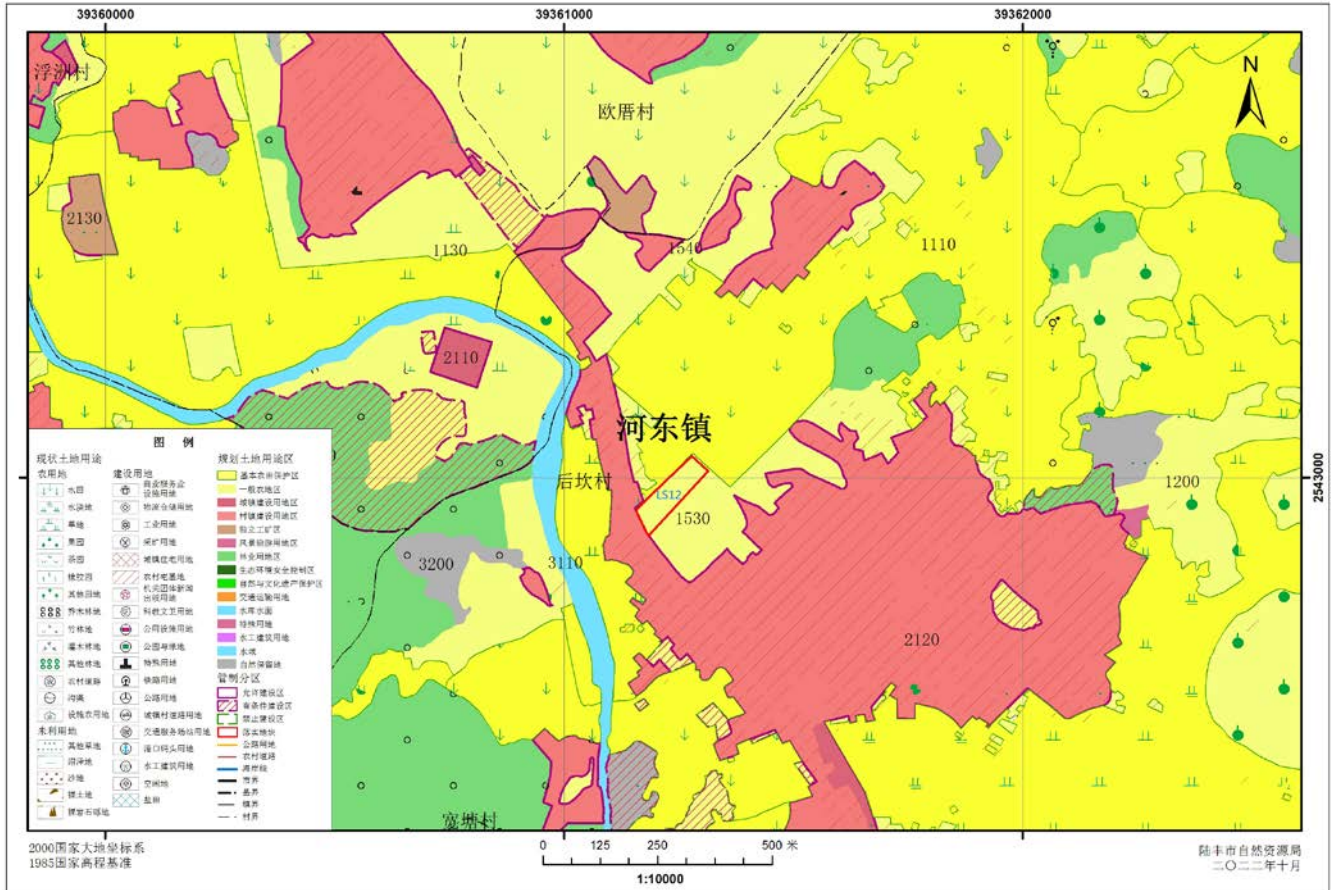
陆丰市城东镇落实地块土地利用规划图（落实前）LS10-LS11



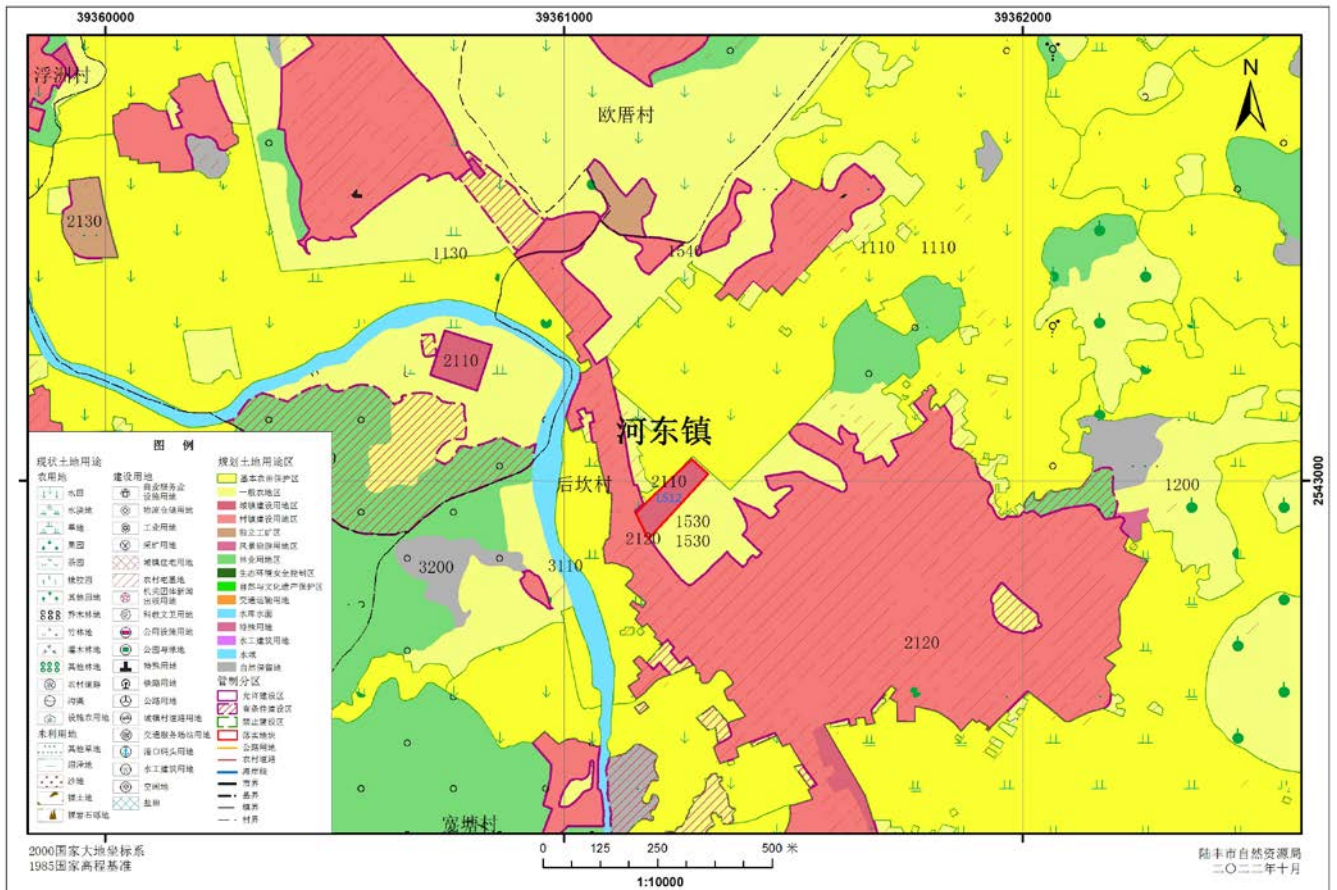
陆丰市城东镇落实地块土地利用规划图（落实后）LS10-LS11



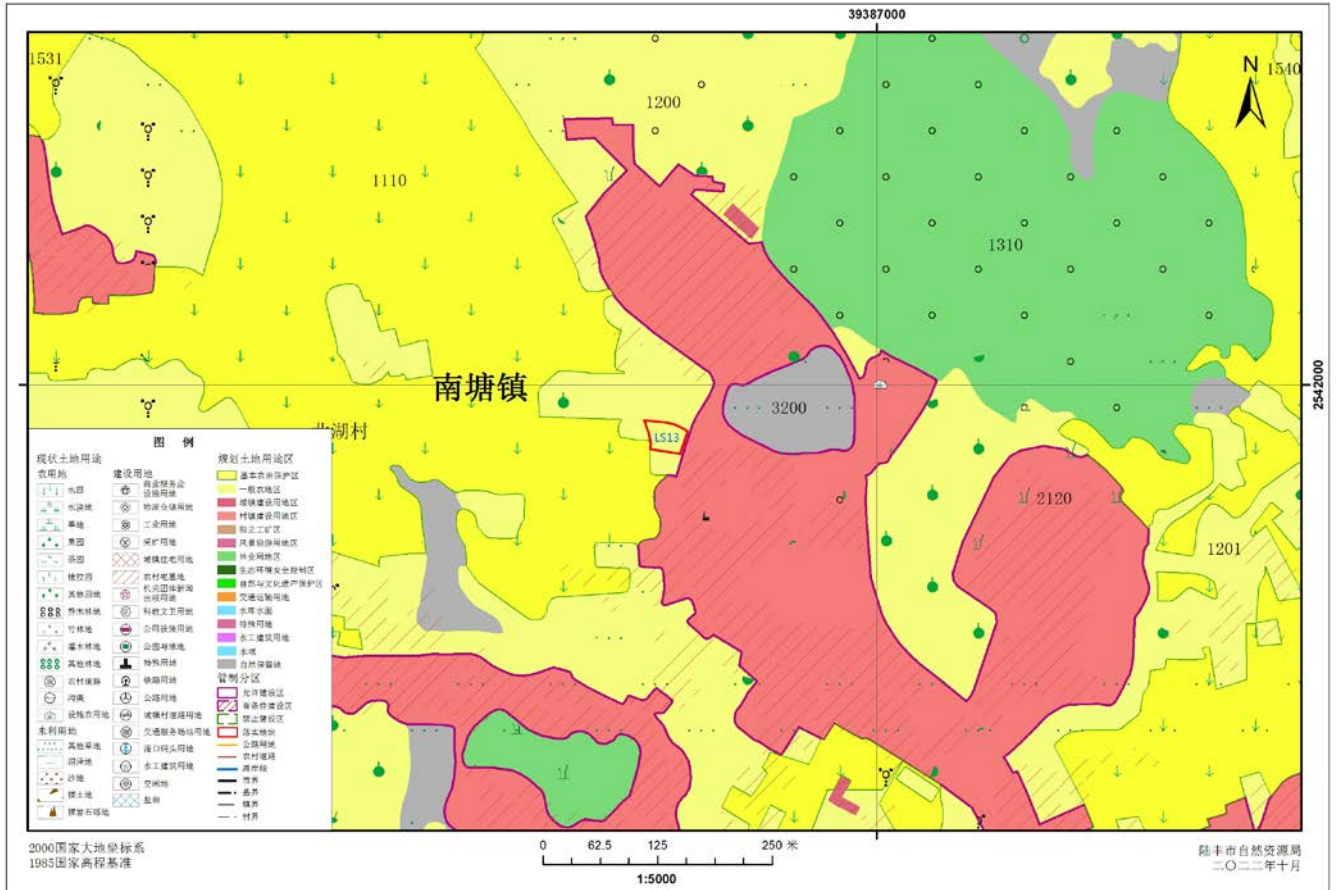
陆丰市河东镇落地地块土地利用规划图（落实前）LS12



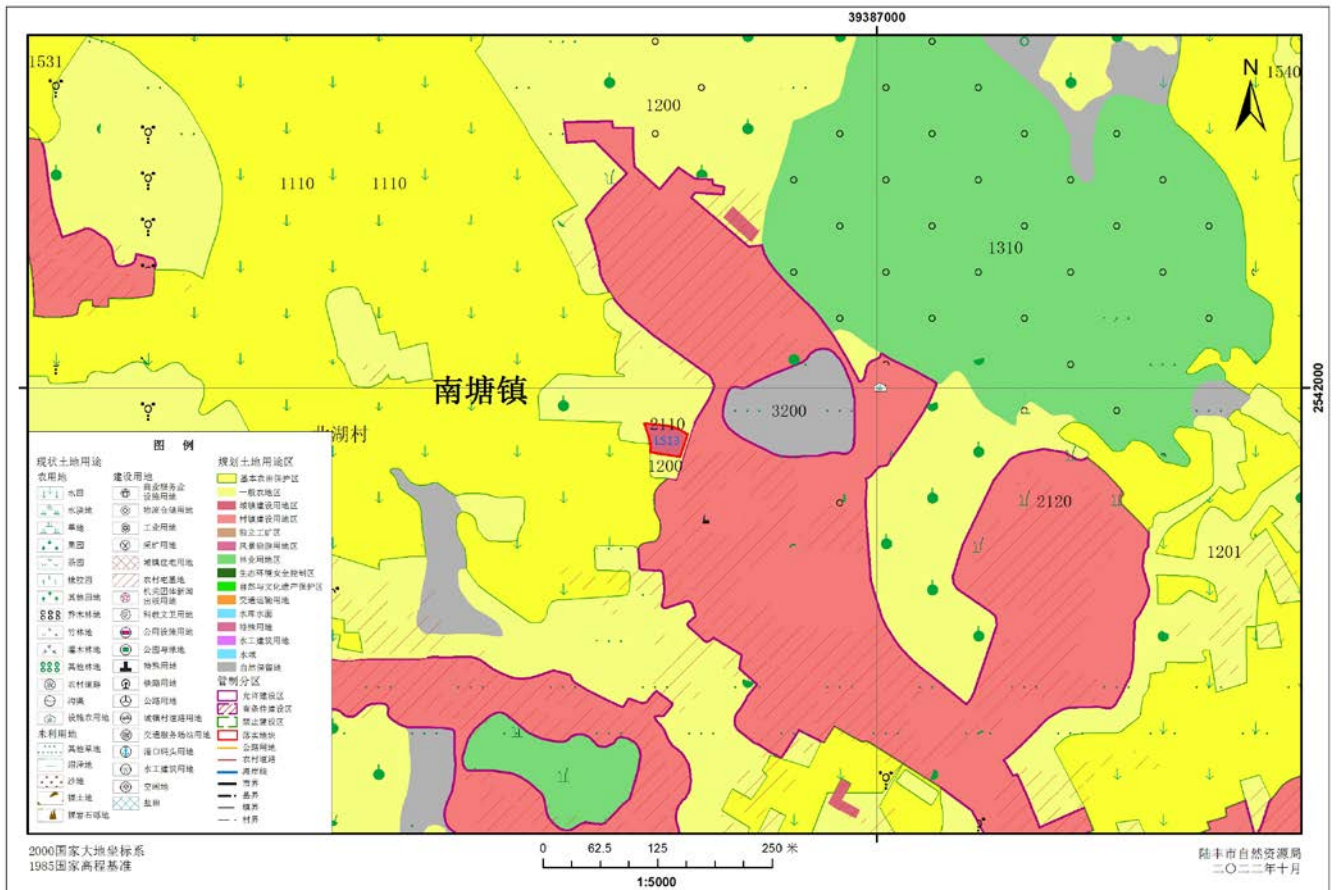
陆丰市河东镇落地地块土地利用规划图（落实后）LS12



陆丰市南塘镇落实地块土地利用规划图（落实前）LS13

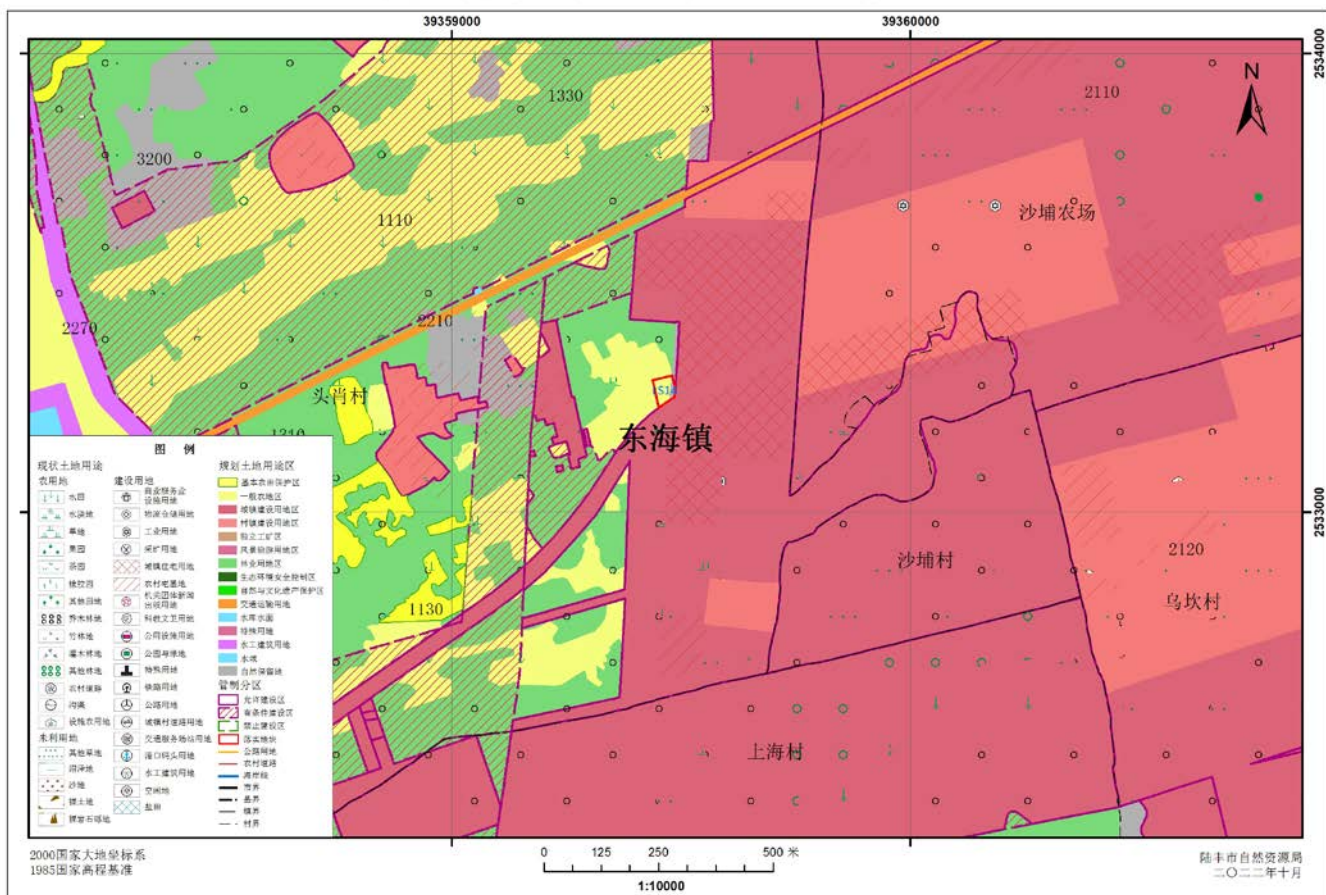


陆丰市南塘镇落实地块土地利用规划图（落实后）LS13

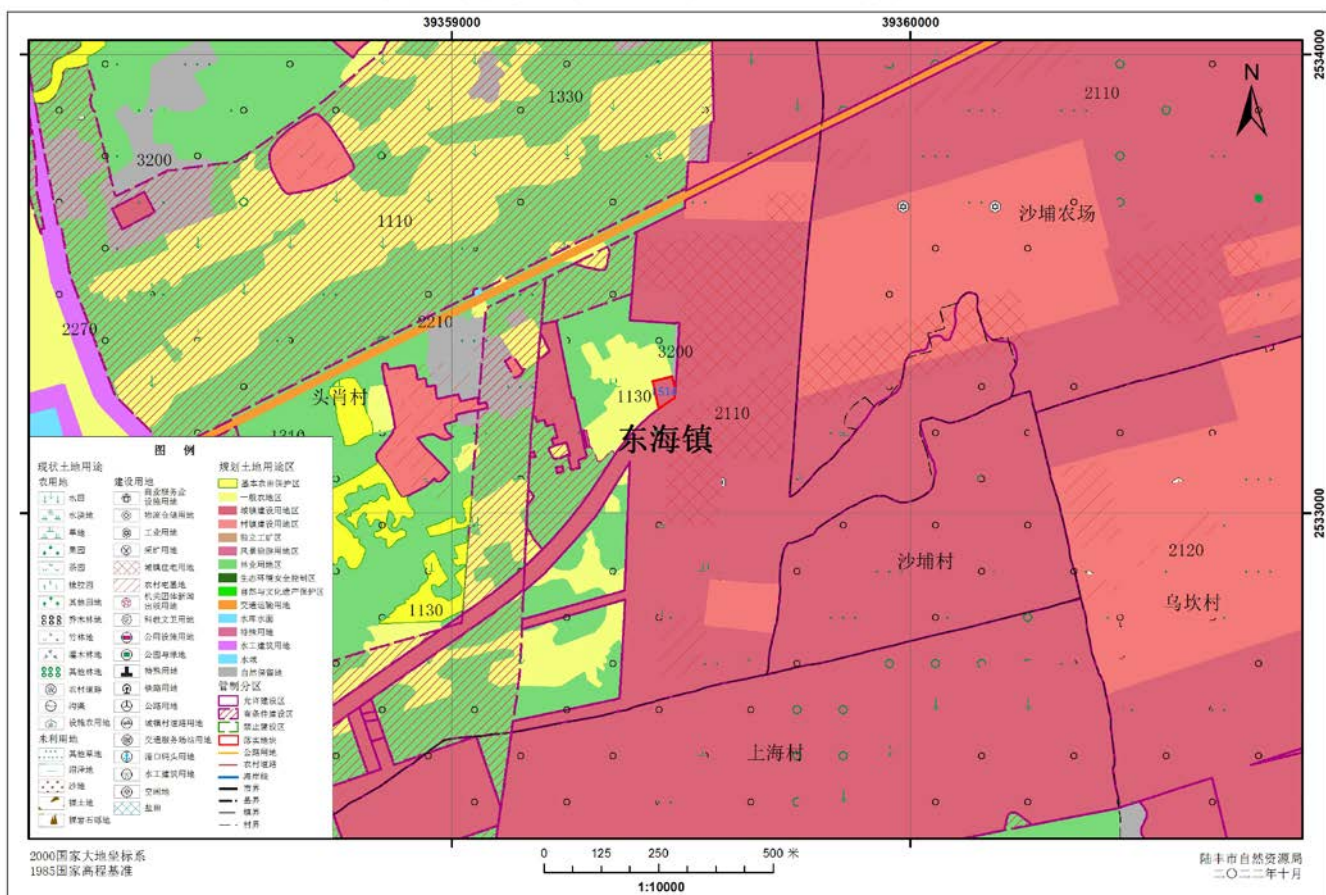




陆丰市东海镇落地地块土地利用规划图（落实前）LS14



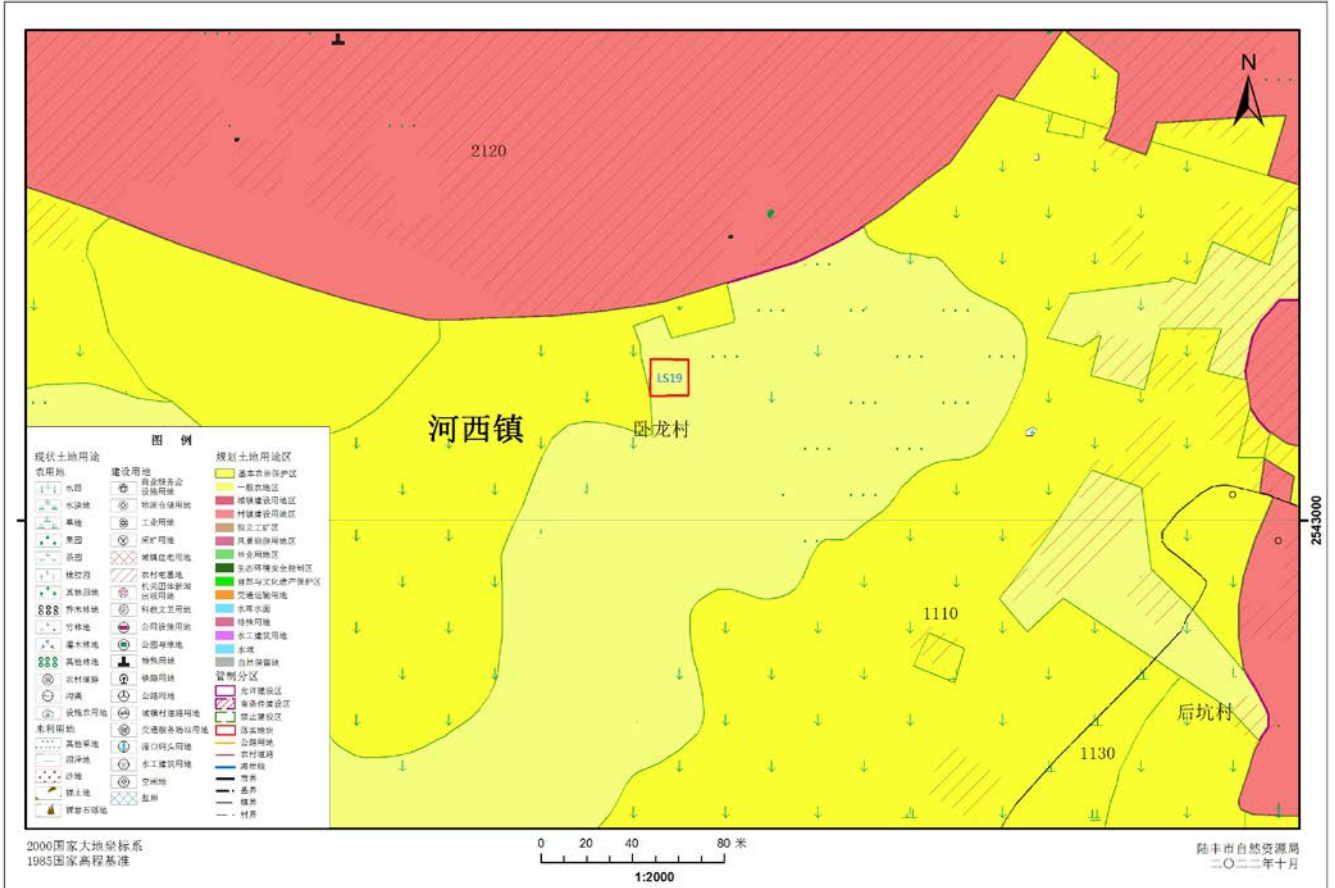
陆丰市东海镇落地地块土地利用规划图（落实后）LS14



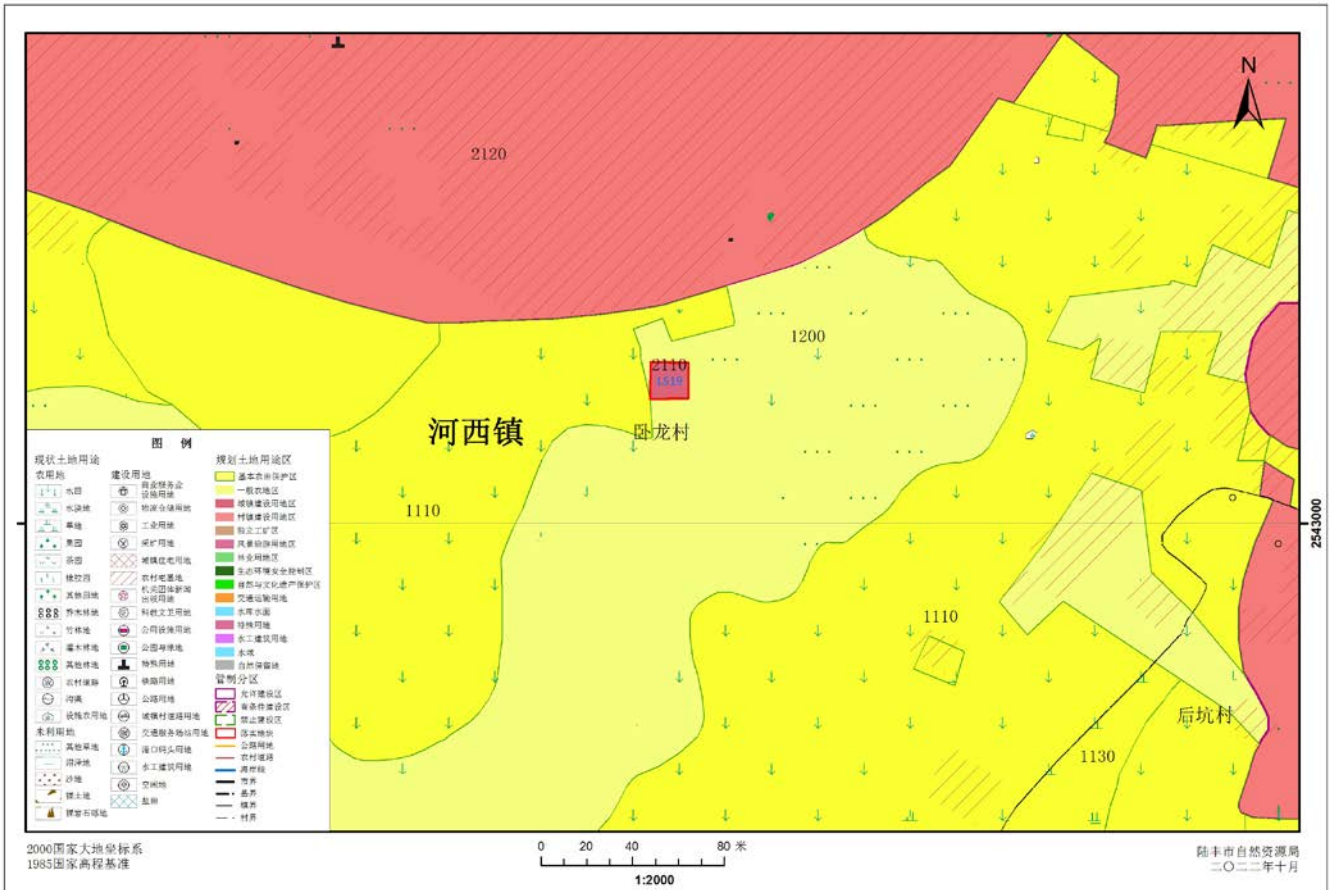




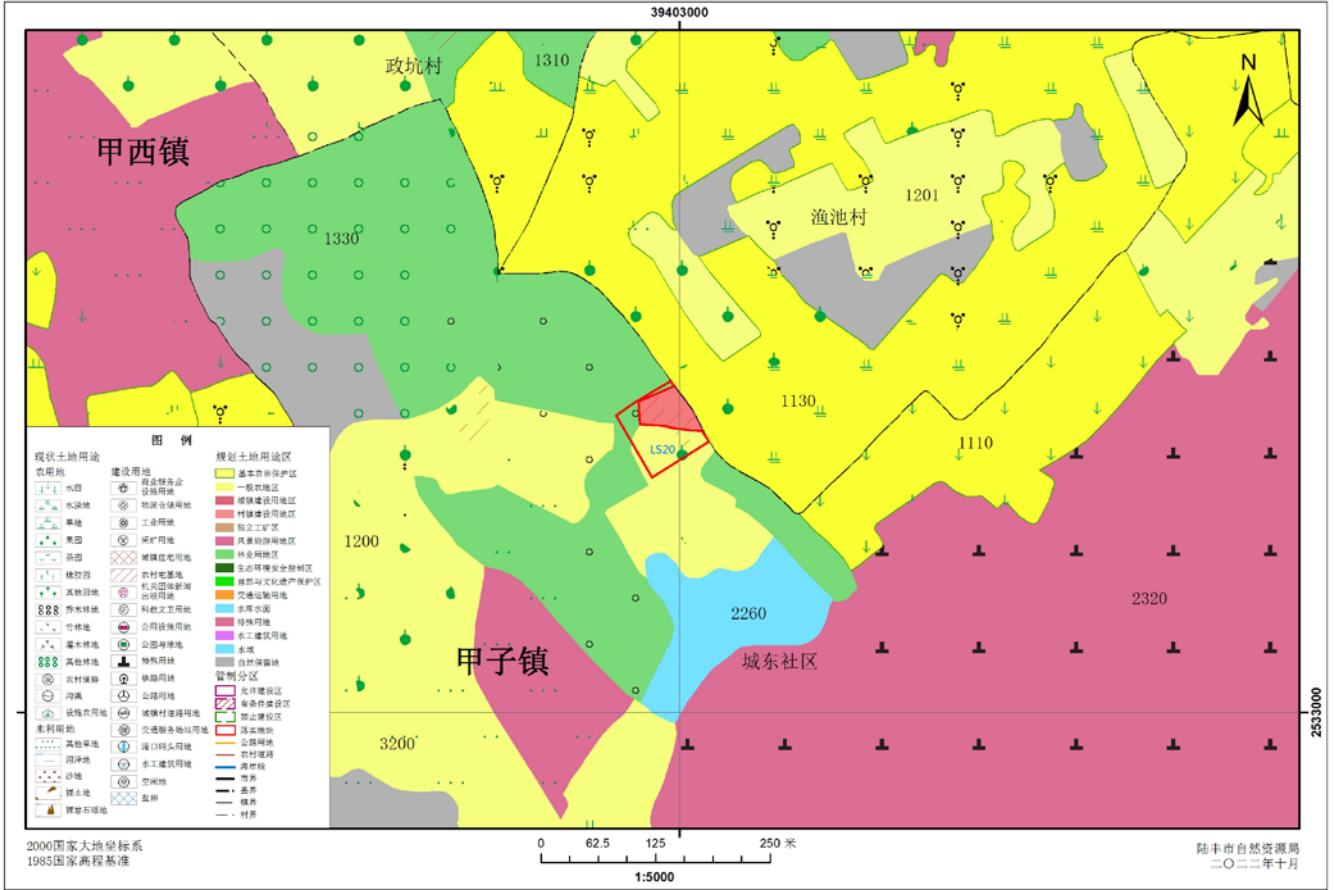
陆丰市河西镇落实地块土地利用规划图（落实前）LS19



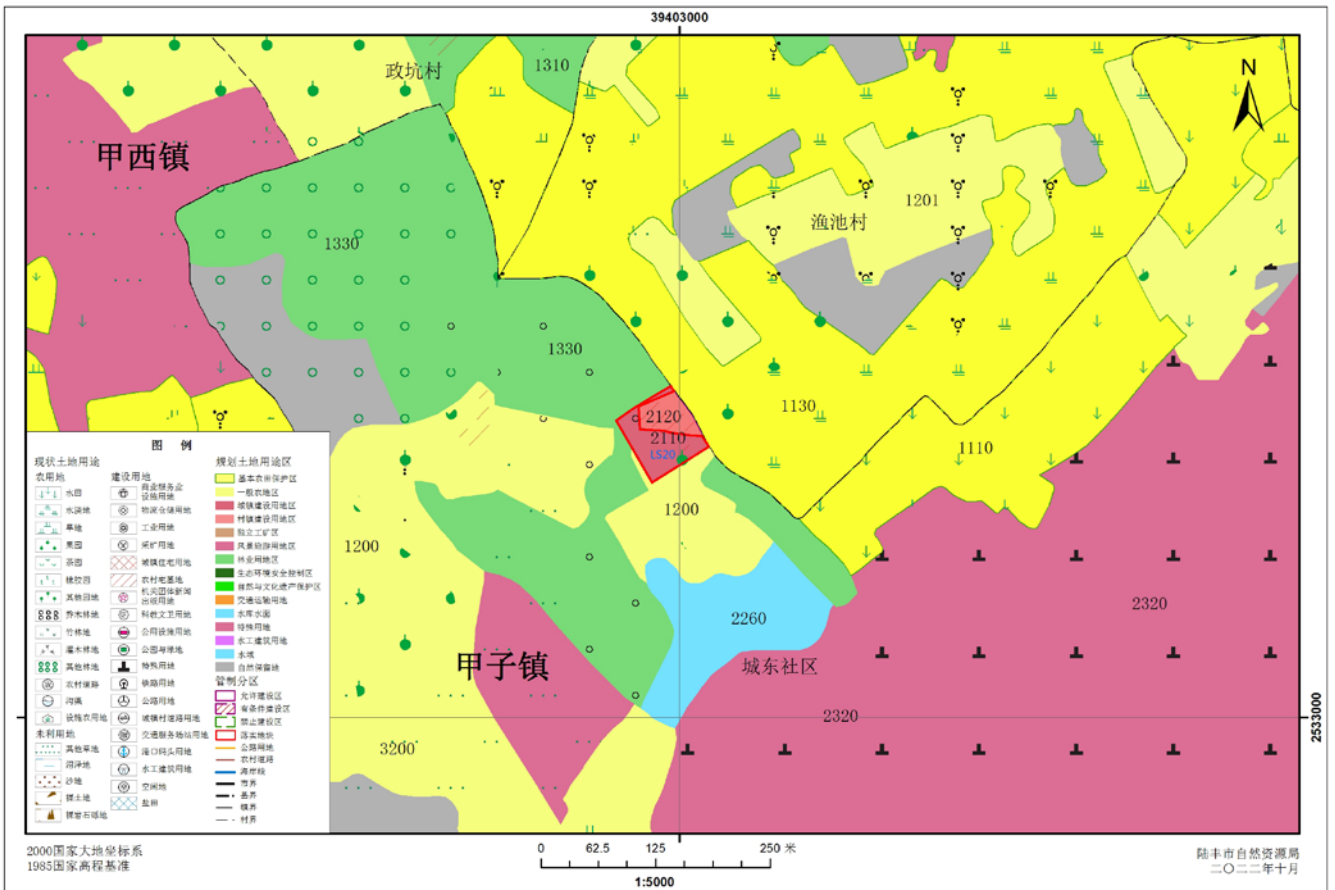
陆丰市河西镇落实地块土地利用规划图（落实后）LS19



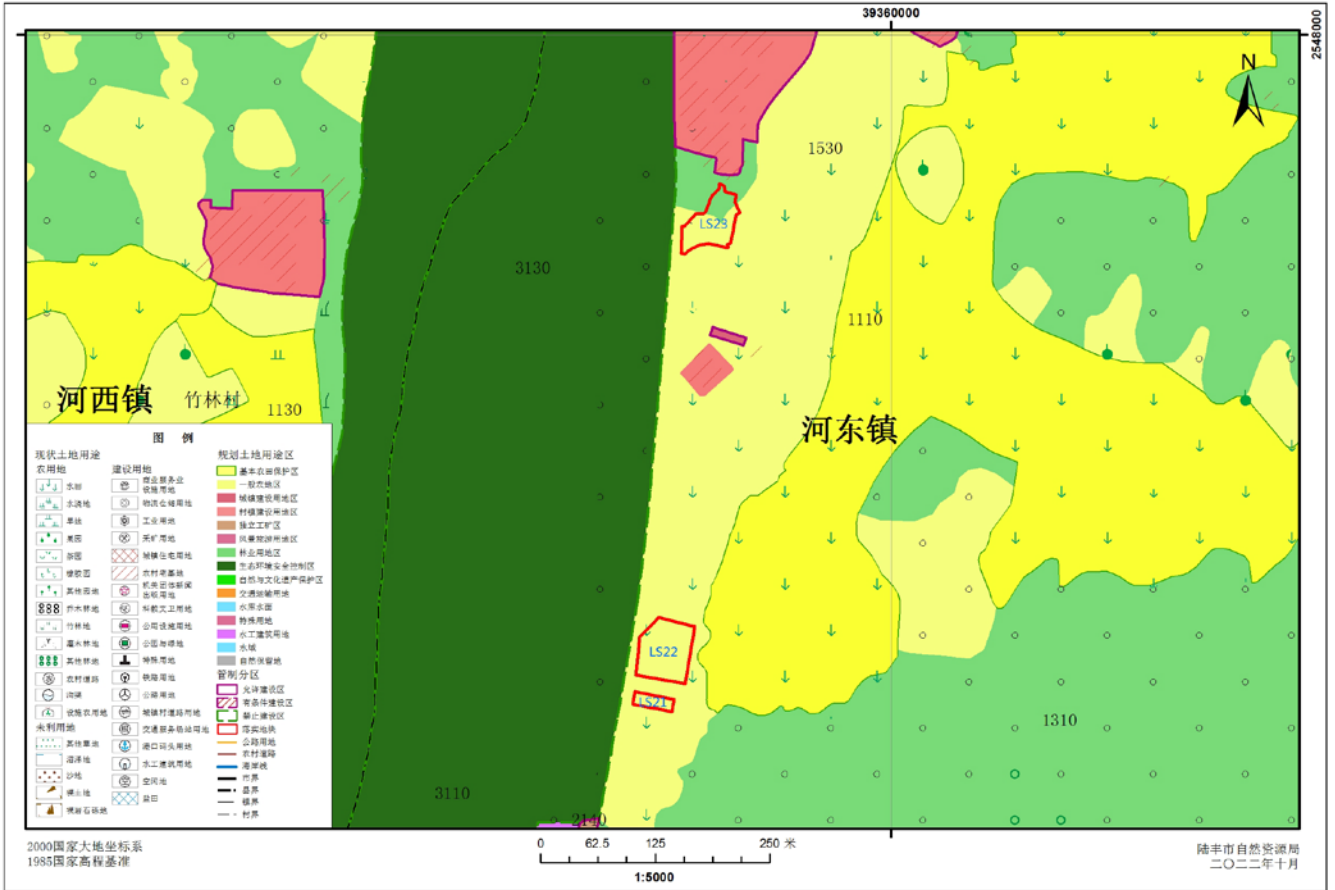
陆丰市甲子镇落地地块土地利用规划图（落实前）LS20



陆丰市甲子镇落地地块土地利用规划图（落实后）LS20



陆丰市河东镇落地地块土地利用规划图（落实前）LS21-LS23



陆丰市河东镇落地地块土地利用规划图（落实后）LS21-LS23

