

附件 1 预留规模落实区域的土地利用结构变化表

单位：公顷

地块编号	调整情况	农用地					建设用地		其他土地	合计
		小计	耕地	园地	林地	其他农用地	城乡建设用地	交通水利及其他建设用地		
LS01	调整前	0.8680	0.8680	0.0000	0.0000	0.0000	0.0000	0.0000	0.0000	0.8680
LS02		1.9967	0.0935	0.8248	1.0784	0.0000	0.0000	0.0000	3.6185	5.6152
LS01	调整后	0.0000	0.0000	0.0000	0.0000	0.0000	0.8680	0.0000	0.0000	0.8680
LS02		0.0000	0.0000	0.0000	0.0000	0.0000	5.6152	0.0000	0.0000	5.6152
变化情况		-2.8647	-0.9615	-0.8248	-1.0784	0.0000	+6.4832	0.0000	-3.6185	0

注：“+”表示面积增加，“-”表示面积减少。

附件 2 预留规模落实前后主要土地调控指标变化情况表

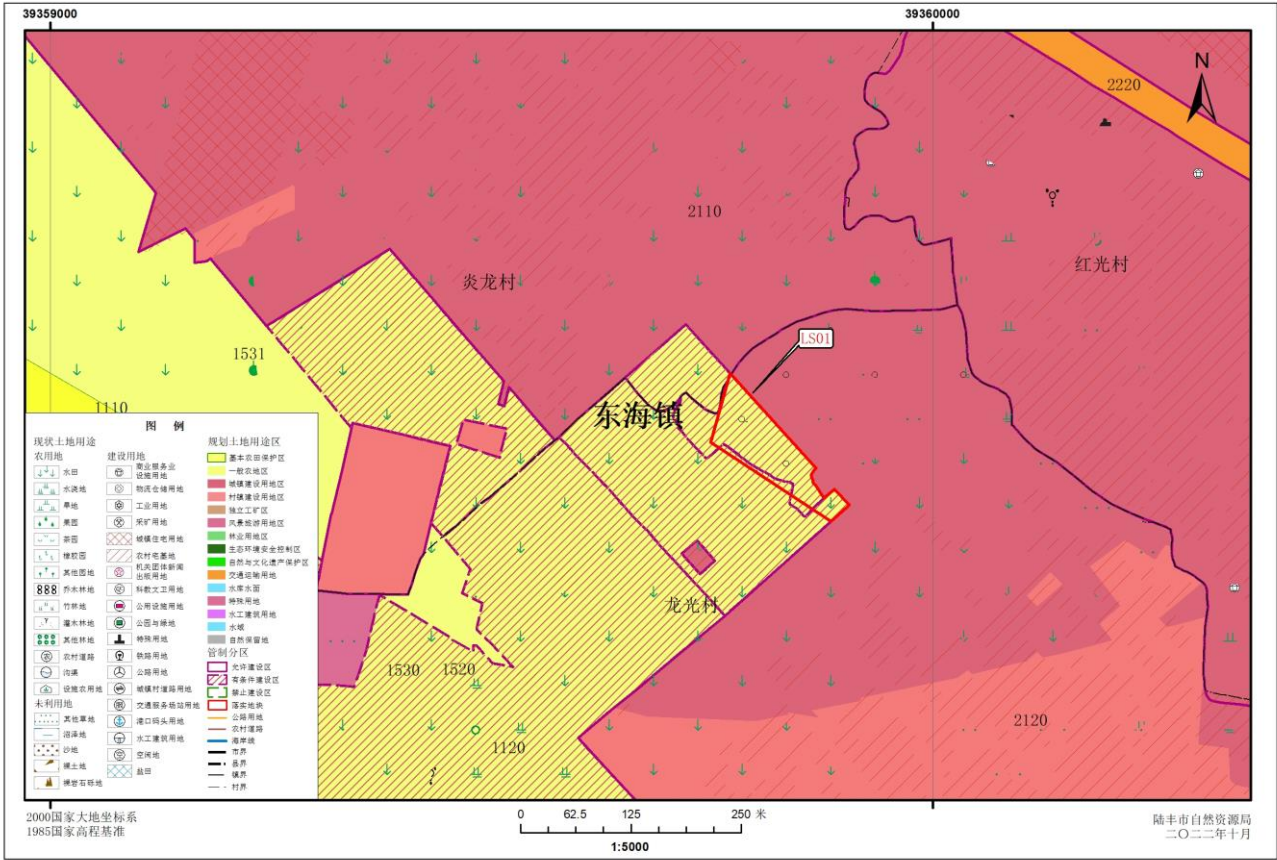
单位：公顷

行政区域	指标名称	2020 年落实前	2020 年落实后	变化情况
陆丰市	耕地保有量	42372	42372	0
	基本农田保护面积	37259	37259	0
	建设用地总规模	20003	20003	0
	城乡建设用地规模	13819	13819	0
	城镇工矿用地规模	6495	6495	0
	交通水利及其他建设用地规模	6184	6184	0
东海镇	耕地保有量	666.7	666.7	0
	基本农田保护面积	508.7	508.7	0
	建设用地总规模	2984	2984	0
	城乡建设用地规模	2715	2715	0
	城镇工矿用地规模	2224	2224	0
	交通水利及其他建设用地规模	269	269	0
碣石镇	耕地保有量	3397.3	3397.3	0
	基本农田保护面积	2806.8	2806.8	0
	建设用地总规模	2208	2208	0
	城乡建设用地规模	1474	1474	0
	城镇工矿用地规模	946	946	0
	交通水利及其他建设用地规模	734	734	0

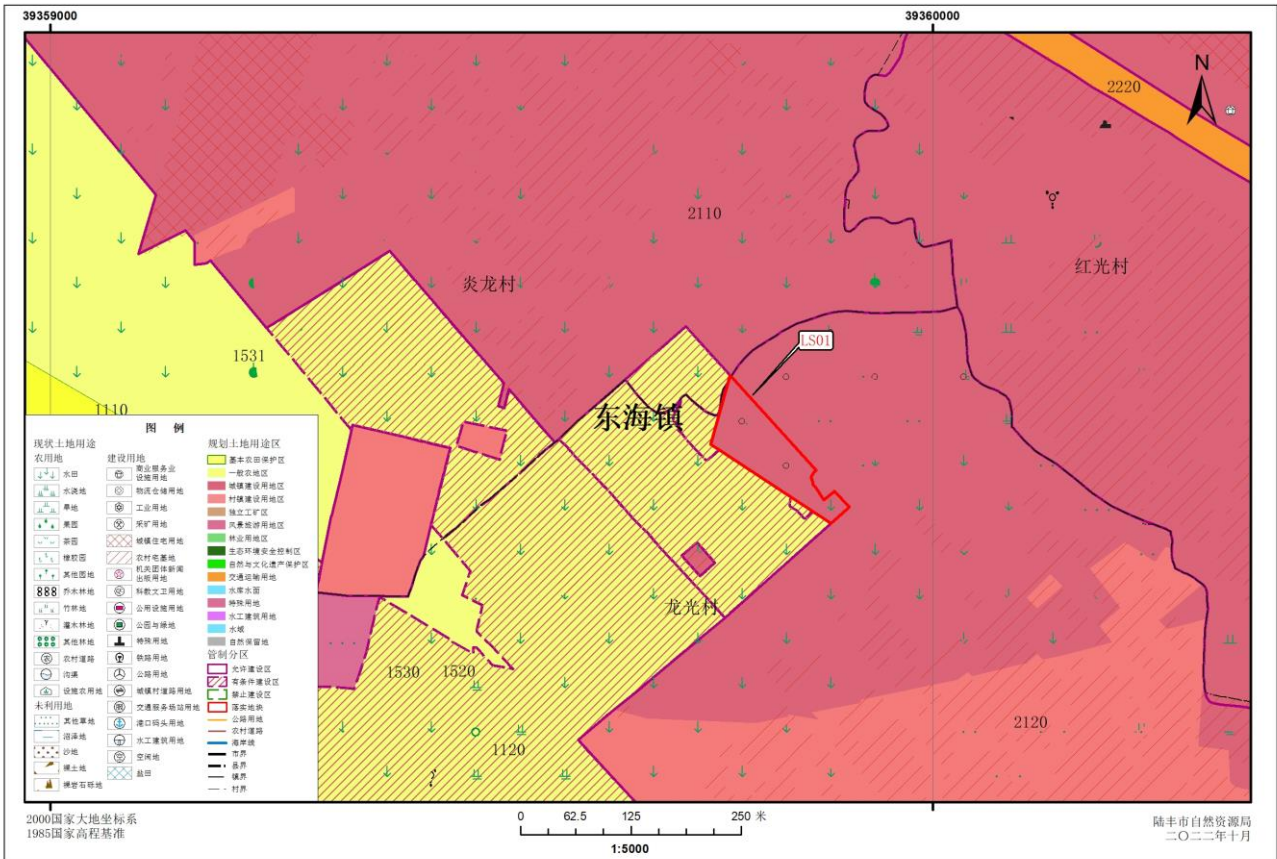
注：“+”表示面积增加，“-”表示面积减少。

附件3 预留规模落实前后土地利用规划图

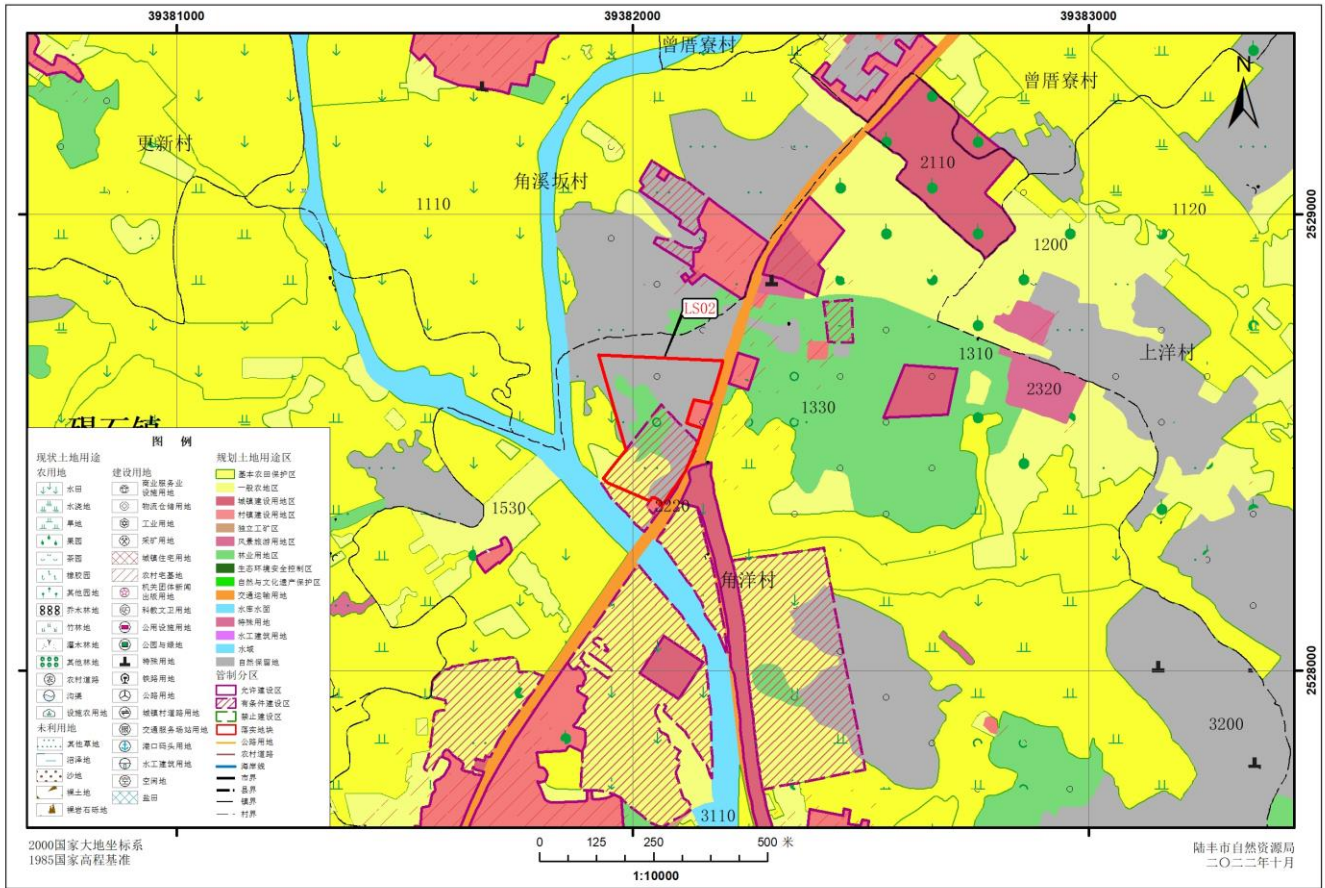
陆丰市东海镇落地地块土地利用规划图（落实前）LS01



陆丰市东海镇落地地块土地利用规划图（落实后）LS01



陆丰市碣石镇落实地块土地利用规划图（落实前）LS02



陆丰市碣石镇落实地块土地利用规划图（落实后）LS02

