

附表1 预留规模落实区域的土地利用结构变化表

单位：公顷

地块编号	调整情况	农用地					建设用地	其他土地	合计
		小计	耕地	园地	林地	其他农用地			
LS01	调整前	10.1370	0	9.8097	0	0.3273	0	0	10.1370
LS01	调整后	0	0	0	0	0	10.1370	0	10.1370
变化情况		-10.1370	0	-9.8097	0	-0.3273	+10.1370	0	0

注：“+”表示面积增加，“-”表示面积减少。

附表2 预留规模落实前后主要土地调控指标变化情况表

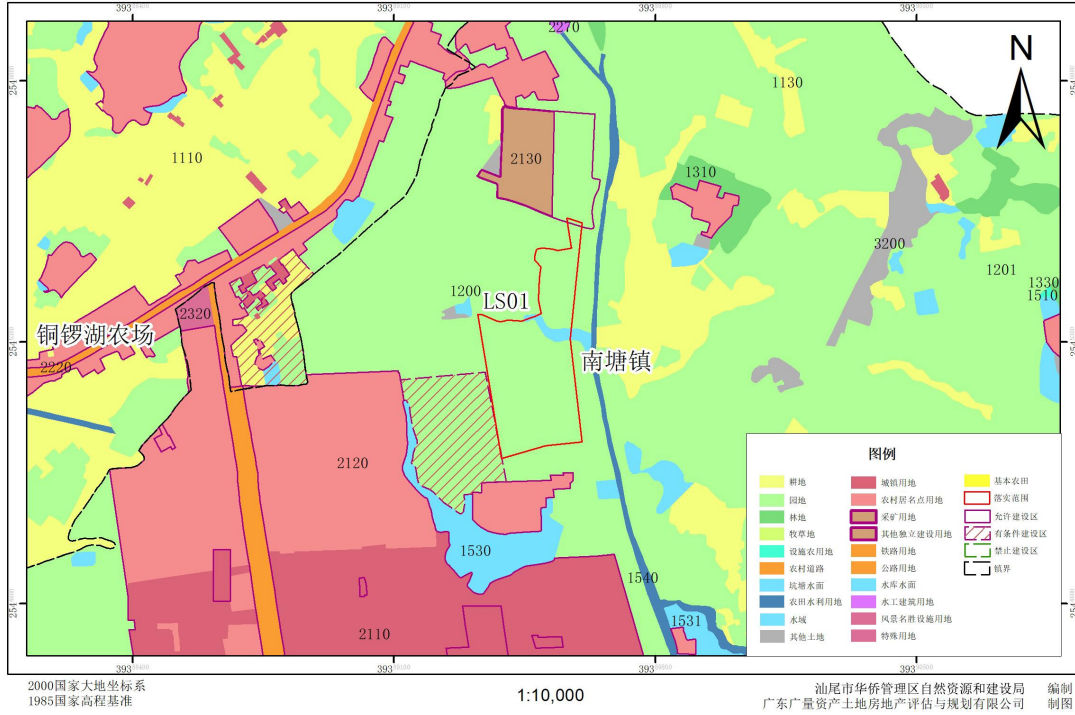
单位：公顷

行政区域	指标名称	2020年落实前	2020年落实后	变化情况
陆丰市	耕地保有量	42372	42372	0
	基本农田保护面积	37259	37259	0
	建设用地总规模	20003	20003	0
	城乡建设用地规模	13819	13819	0
	城镇工矿用地规模	6495	6495	0
	交通、水利及其他建设用地规模	6184	6184	0
华侨管理区	耕地保有量	384	384	0
	基本农田保护面积	241	241	0
	建设用地总规模	354	354	0
	城乡建设用地规模	288	288	0
	城镇工矿用地规模	157	157	0
	交通、水利及其他建设用地规模	66	66	0

注：“+”表示面积增加，“-”表示面积减少。

附表3 预留规模落实前后土地利用规划图

汕尾市陆丰市落实地块土地利用规划图（落实前）



汕尾市陆丰市落实地块土地利用规划图（落实后）

