

附件 1 预留规模落实区域的土地利用结构变化表

单位：公顷

地块编号	调整情况	农用地					建设用地		其他土地	合计
		小计	耕地	园地	林地	其他农用地	城乡建设用地	交通水利及其他建设用地		
LS01	调整前	0.3926	0.0005	0.1305	0.0000	0.2616	0.0000	0.0000	0.0000	0.3926
LS02		0.0000	0.0000	0.0000	0.0000	0.0000	0.0000	0.0000	0.3125	0.3125
LS03		0.2935	0.2935	0.0000	0.0000	0.0000	0.0000	0.0136	0.0000	0.3071
LS04		0.0843	0.0000	0.0122	0.0000	0.0721	0.0000	0.0000	0.0000	0.0843
LS05		0.0399	0.0000	0.0399	0.0000	0.0000	0.0000	0.0000	0.0000	0.0399
LS06		0.3165	0.0000	0.3165	0.0000	0.0000	0.0000	0.0000	0.0000	0.3165
LS07		0.1715	0.0000	0.1715	0.0000	0.0000	0.0000	0.0000	0.0000	0.1715
LS08		0.2075	0.0000	0.0014	0.0000	0.2061	0.0000	0.0000	0.0000	0.2075
LS09		0.0973	0.0000	0.0000	0.0973	0.0000	0.0000	0.0000	0.0000	0.0973
LS10		0.0000	0.0000	0.0000	0.0000	0.0000	0.0000	0.0400	0.0000	0.0400
LS11		0.3744	0.3731	0.0009	0.0000	0.0004	0.0000	0.0000	0.0000	0.3744
LS12		0.0000	0.0000	0.0000	0.0000	0.0000	0.0000	0.0000	0.0372	0.0372
LS13		0.0946	0.0946	0.0000	0.0000	0.0000	0.0000	0.0000	0.0000	0.0946
LS14		0.0000	0.0000	0.0000	0.0000	0.0000	0.0000	0.0050	0.0000	0.0050
LS15		0.0000	0.0000	0.0000	0.0000	0.0000	0.0000	0.0346	0.0000	0.0346
LS16		0.0000	0.0000	0.0000	0.0000	0.0000	0.0000	0.3741	0.0000	0.3741
LS17		0.0000	0.0000	0.0000	0.0000	0.0000	0.0000	0.0122	0.0000	0.0122
LS18		0.0000	0.0000	0.0000	0.0000	0.0000	0.0000	1.2266	0.0000	1.2266
LS19		0.0012	0.0012	0.0000	0.0000	0.0000	0.0000	2.6169	0.0000	2.6181
LS20		17.0738	5.3702	0.0000	11.3340	0.3696	0.0000	0.3851	4.0187	21.4776
LS01	调整后	0.0000	0.0000	0.0000	0.0000	0.0000	0.3926	0.0000	0.0000	0.3926
LS02		0.0000	0.0000	0.0000	0.0000	0.0000	0.3125	0.0000	0.0000	0.3125
LS03		0.0000	0.0000	0.0000	0.0000	0.0000	0.3071	0.0000	0.0000	0.3071
LS04		0.0000	0.0000	0.0000	0.0000	0.0000	0.0843	0.0000	0.0000	0.0843
LS05		0.0000	0.0000	0.0000	0.0000	0.0000	0.0399	0.0000	0.0000	0.0399
LS06		0.0000	0.0000	0.0000	0.0000	0.0000	0.3165	0.0000	0.0000	0.3165
LS07		0.0000	0.0000	0.0000	0.0000	0.0000	0.1715	0.0000	0.0000	0.1715
LS08		0.0000	0.0000	0.0000	0.0000	0.0000	0.2075	0.0000	0.0000	0.2075
LS09		0.0000	0.0000	0.0000	0.0000	0.0000	0.0973	0.0000	0.0000	0.0973
LS10		0.0000	0.0000	0.0000	0.0000	0.0000	0.0400	0.0000	0.0000	0.0400
LS11		0.0000	0.0000	0.0000	0.0000	0.0000	0.3744	0.0000	0.0000	0.3744
LS12		0.0000	0.0000	0.0000	0.0000	0.0000	0.0372	0.0000	0.0000	0.0372
LS13		0.0000	0.0000	0.0000	0.0000	0.0000	0.0946	0.0000	0.0000	0.0946
LS14		0.0000	0.0000	0.0000	0.0000	0.0000	0.0050	0.0000	0.0000	0.0050
LS15		0.0000	0.0000	0.0000	0.0000	0.0000	0.0346	0.0000	0.0000	0.0346
LS16		0.0000	0.0000	0.0000	0.0000	0.0000	0.3741	0.0000	0.0000	0.3741

地块编号	调整情况	农用地					建设用地		其他土地	合计
		小计	耕地	园地	林地	其他农用地	城乡建设用地	交通水利及其他建设用地		
LS17	调整后	0.0000	0.0000	0.0000	0.0000	0.0000	0.0122	0.0000	0.0000	0.0122
LS18		0.0000	0.0000	0.0000	0.0000	0.0000	1.2266	0.0000	0.0000	1.2266
LS19		0.0000	0.0000	0.0000	0.0000	0.0000	2.6181	0.0000	0.0000	2.6181
LS20		0.0000	0.0000	0.0000	0.0000	0.0000	21.4776	0.0000	0.0000	21.4776
变化情况		-19.1471	-6.1331	-0.6729	-11.4313	-0.9098	+28.2236	-4.7081	-4.3684	0

注：“+”表示面积增加，“-”表示面积减少。

附件 2 预留规模落实前后主要土地调控指标变化情况表

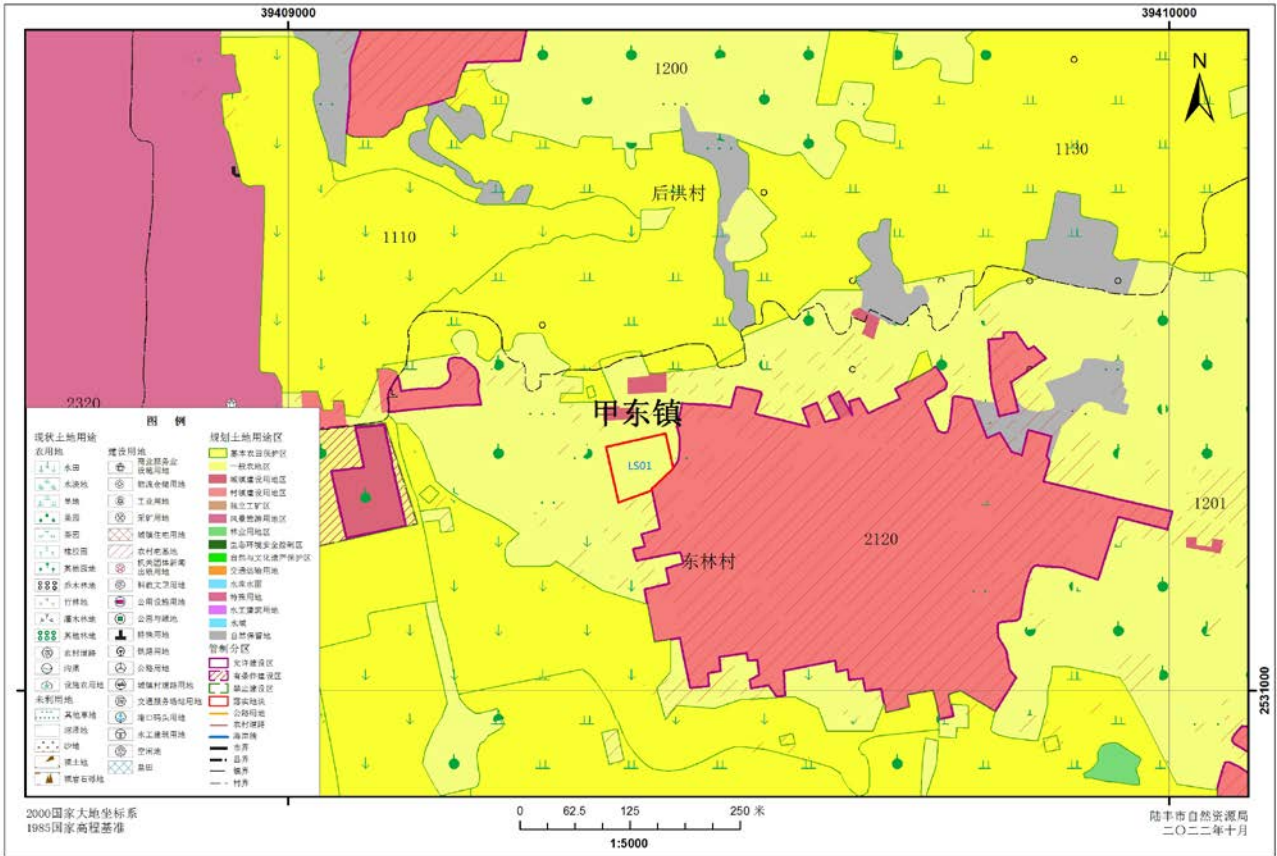
单位：公顷

行政区域	耕地保有量		增减情况	基本农田保护面积		增减情况	建设用地总规模		增减情况	城乡建设用地规模		增减情况	城镇工矿用地规模		增减情况	交通、水利及其他建设用地规模		增减情况
	2020年落实前	2020年落实后		2020年落实前	2020年落实后		2020年落实前	2020年落实后		2020年落实前	2020年落实后		2020年落实前	2020年落实后		2020年落实前	2020年落实后	
陆丰市	42372	42372	0	37259	37259	0	20003	20003	0	13819	13819	0	6495	6495	0	6184	6184	0
东海镇	666.7	666.7	0	508.7	508.7	0	2984	2984	0	2715	2715	0	2224	2224	0	269	269	0
博美镇	1835.7	1835.7	0	1714.5	1714.5	0	827	827	0	469	469	0	249.7	249.7	0	358	358	0
甲东镇	2683.3	2683.3	0	2487.7	2487.7	0	822	822	0	459	459	0	58.7	58.7	0	363	363	0
湖东镇	2537.8	2537.8	0	2487.7	2487.7	0	822	822	0	459	459	0	58.7	58.7	0	363	363	0
潭西镇	2200	2200	0	683	683	0	663	663	0	357	357	0	75.7	75.7	0	306	306	0
甲西镇	4366.7	4366.7	0	2131.8	2131.8	0	519	519	0	340	340	0	56.9	56.9	0	179	179	0
河东镇	866.7	866.7	0	742.5	742.5	0	580	580	0	437	437	0	103.7	103.7	0	143	143	0
星都经济开发区	586.7	586.7	0	541.3	541.3	0	471	471	0	379	379	0	185	185	0	92	92	0

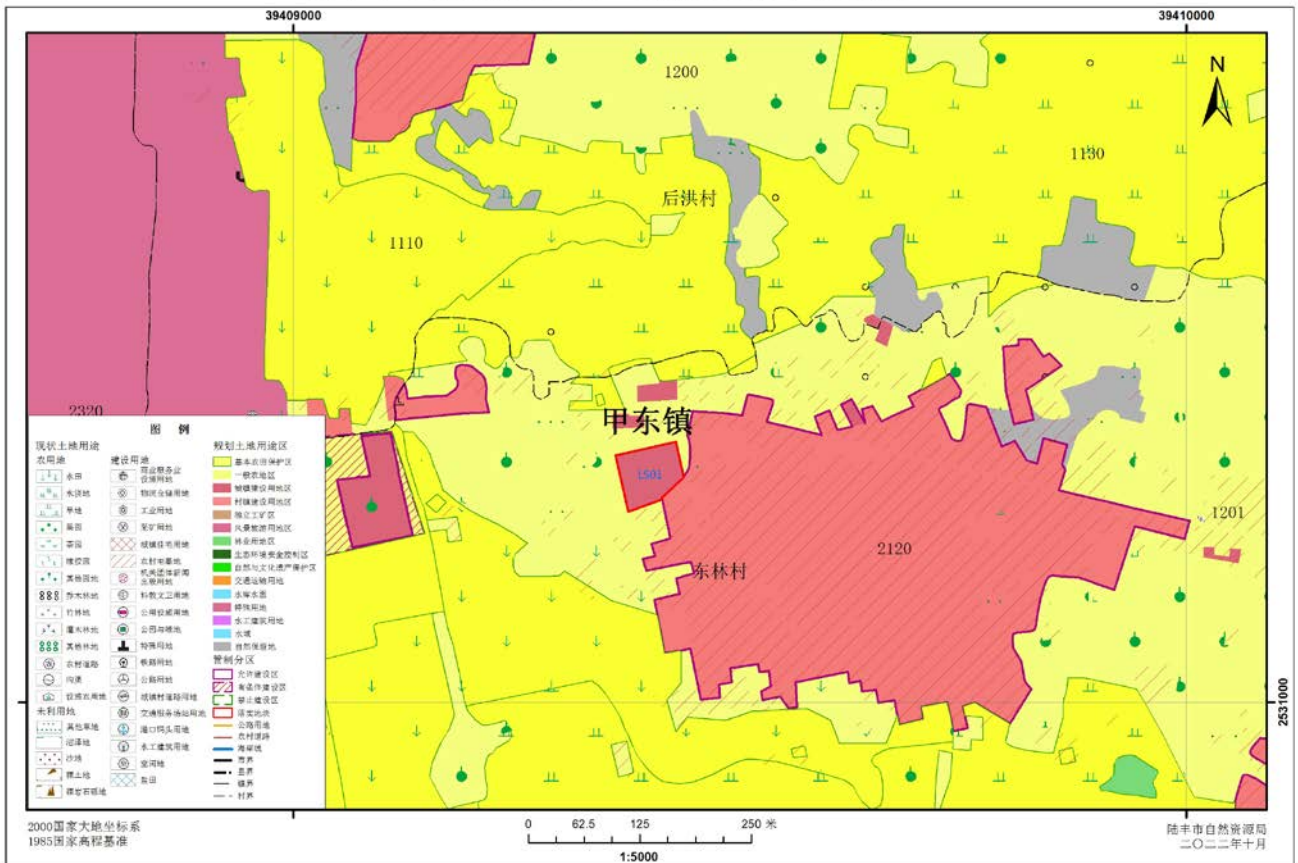
注：“+”表示面积增加，“-”表示面积减少。

附件3 预留规模落实前后土地利用规划图

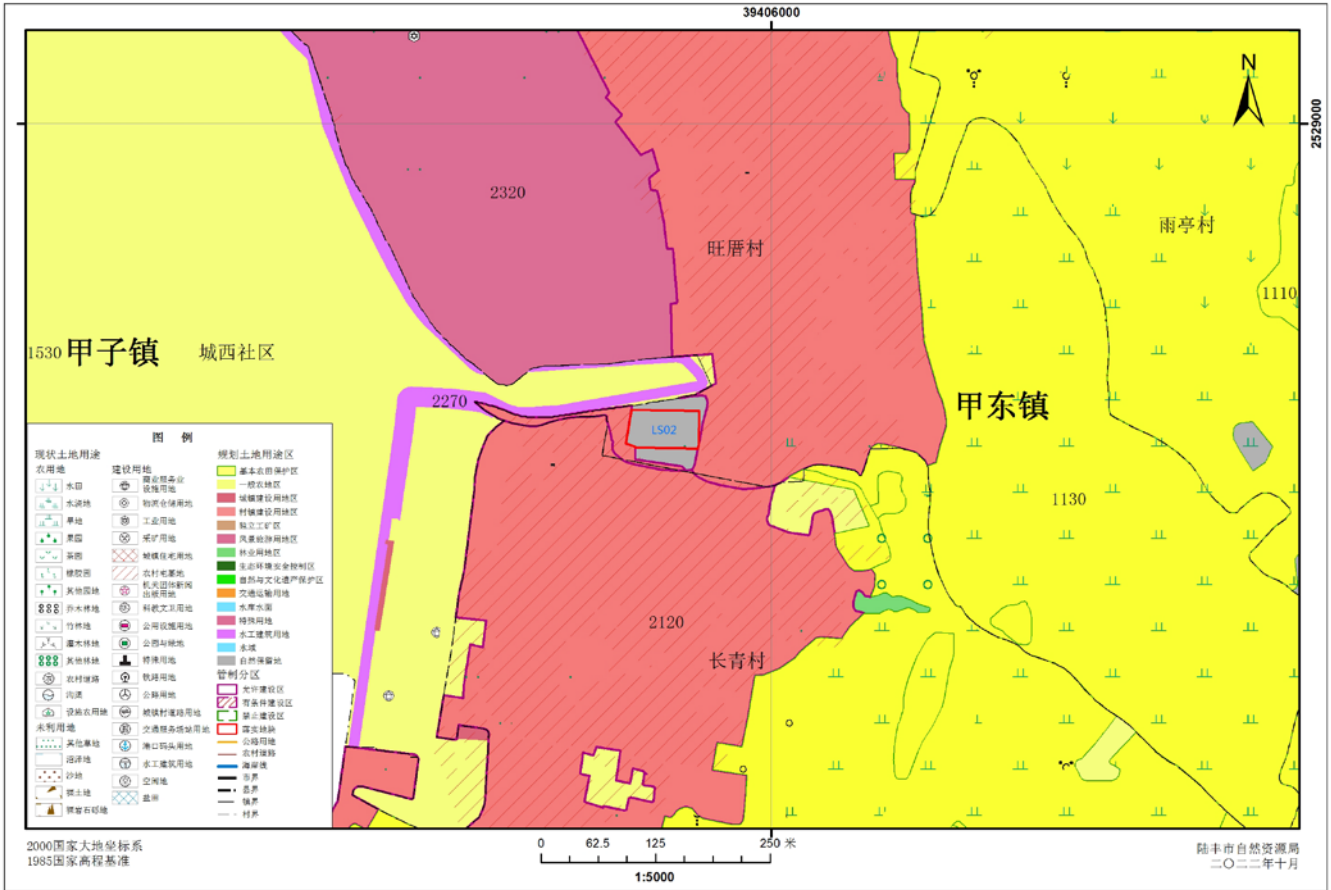
陆丰市甲东镇落实地块土地利用规划图（落实前）LS01



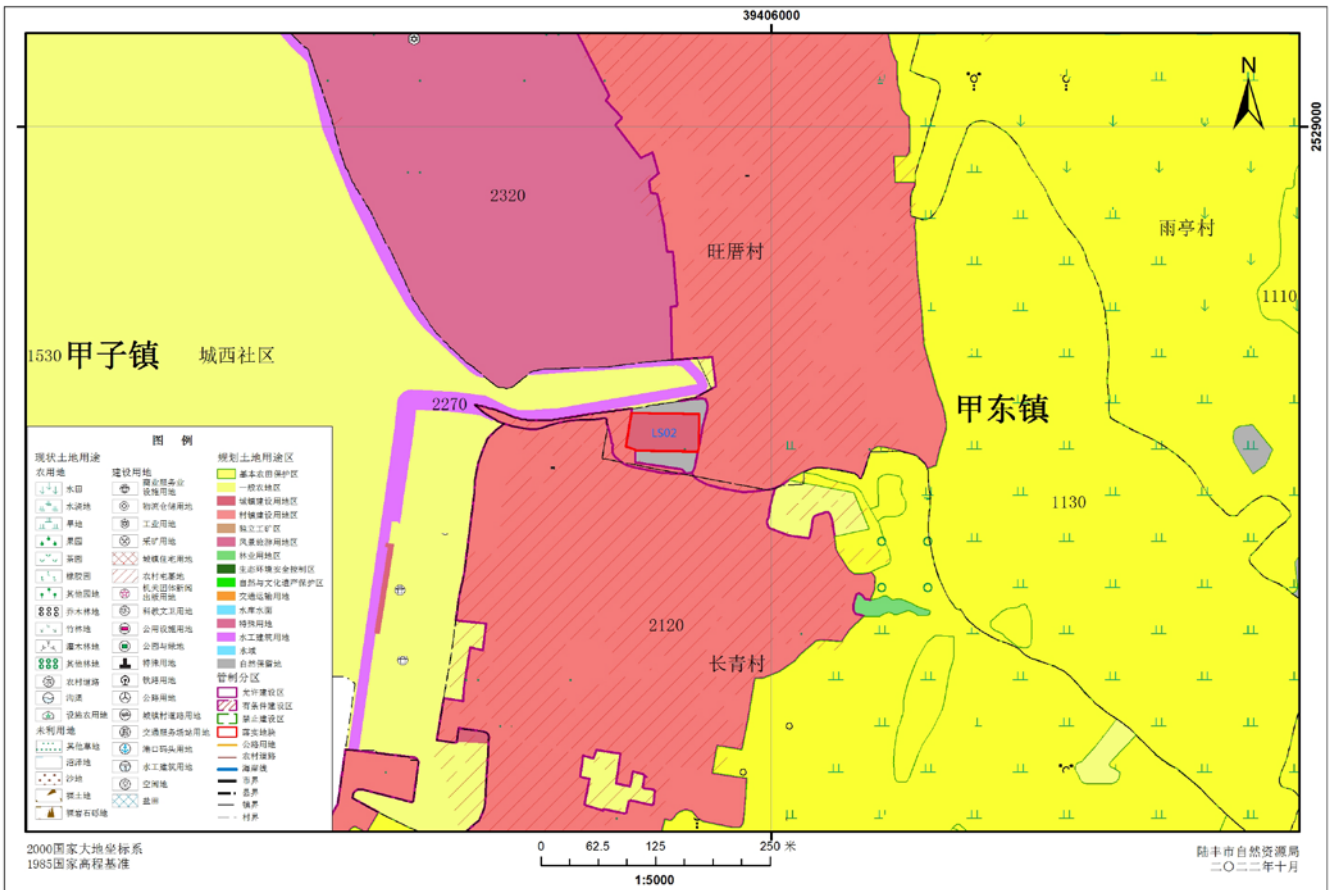
陆丰市甲东镇落实地块土地利用规划图（落实后）LS01



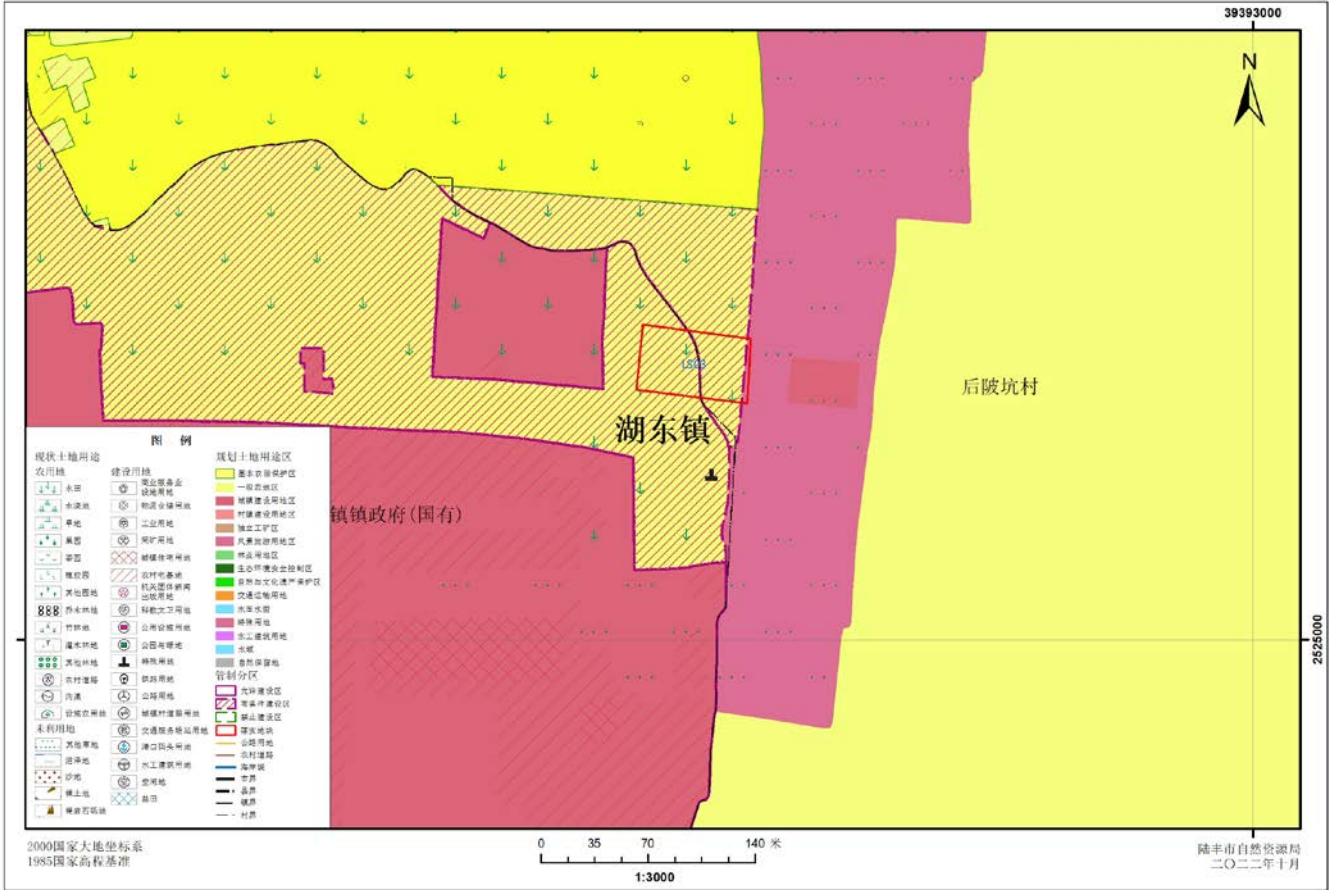
陆丰市甲东镇落实地块土地利用规划图（落实前）LS02



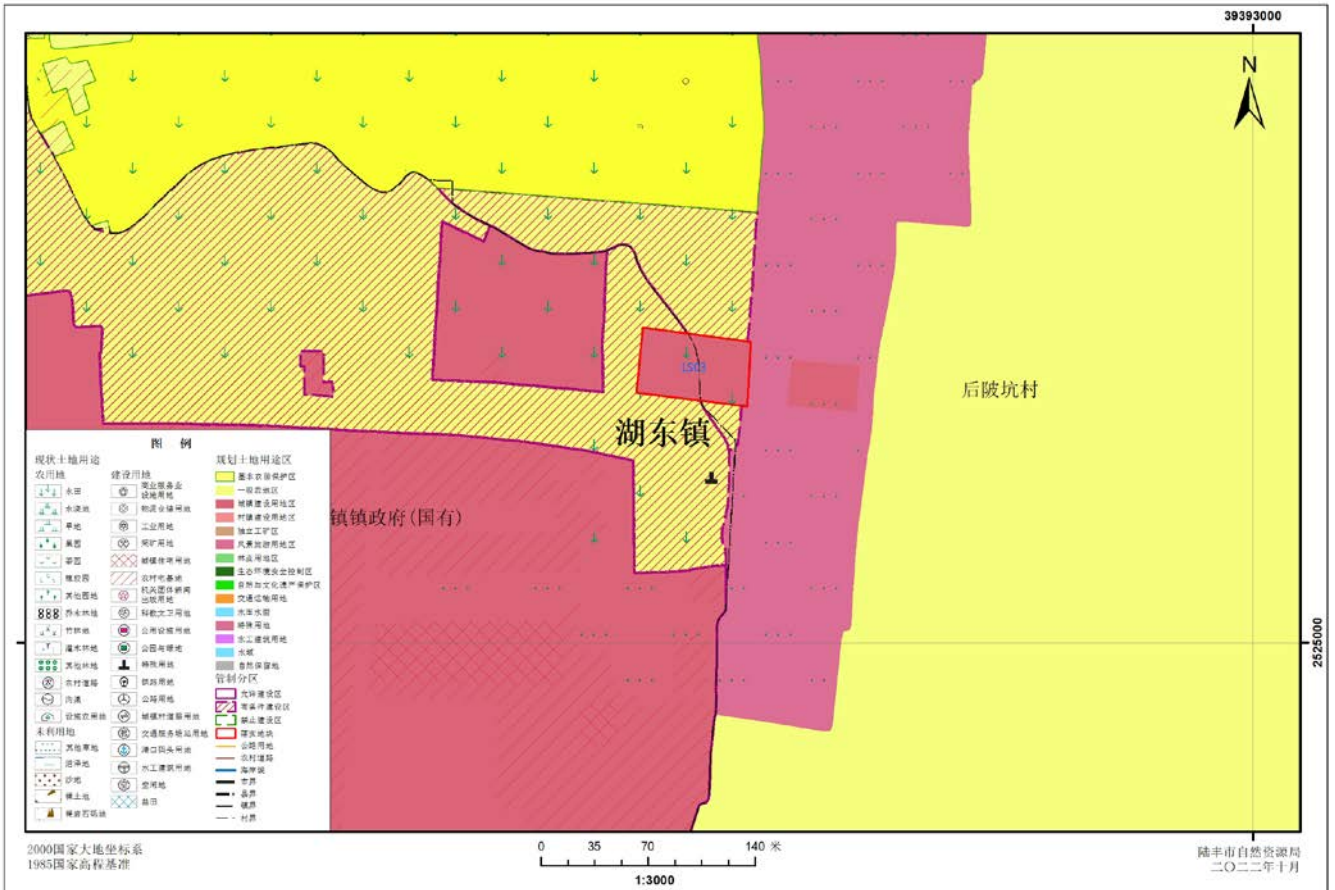
陆丰市甲东镇落实地块土地利用规划图（落实后）LS02



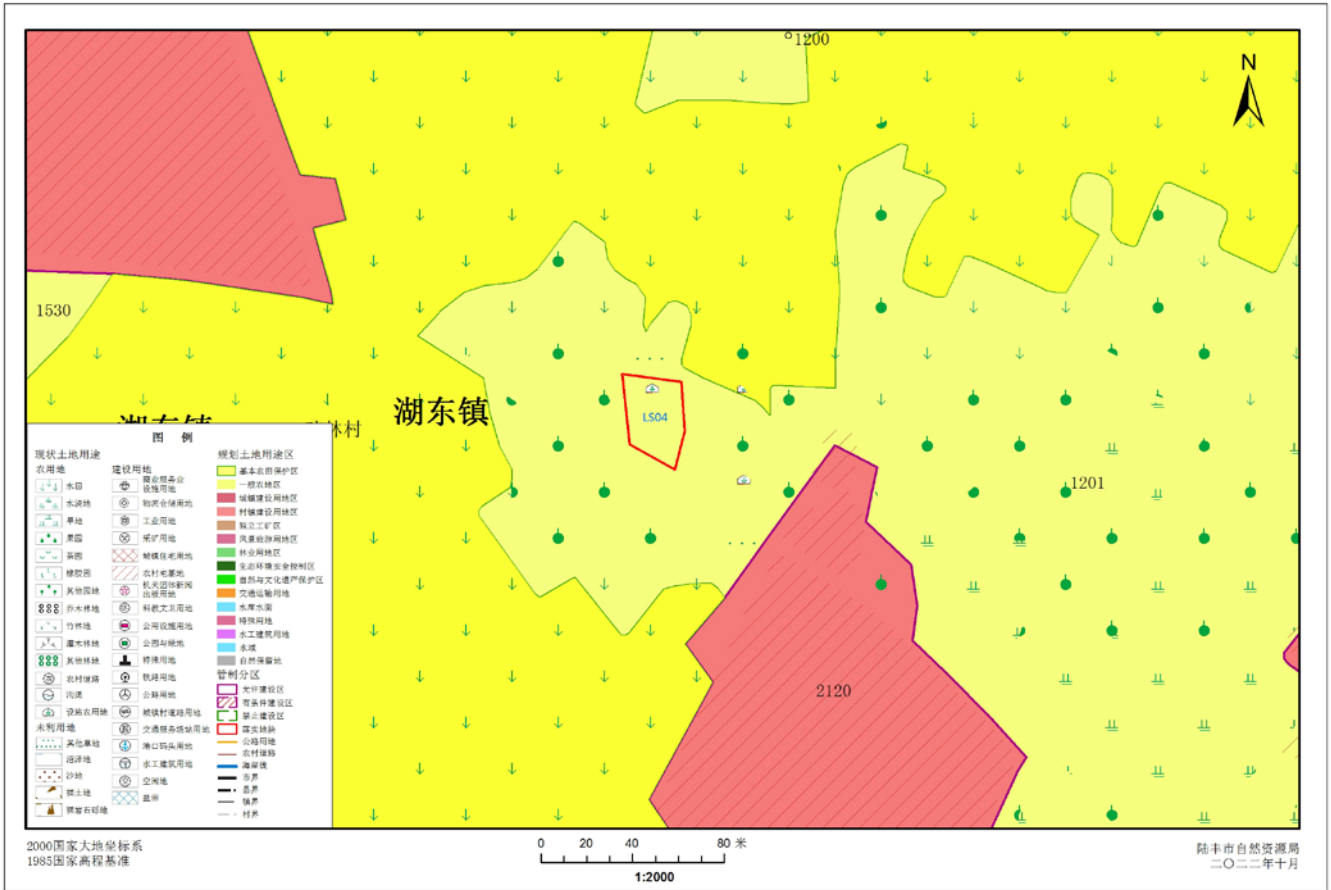
陆丰市湖东镇落实地块土地利用规划图（落实前）LS03



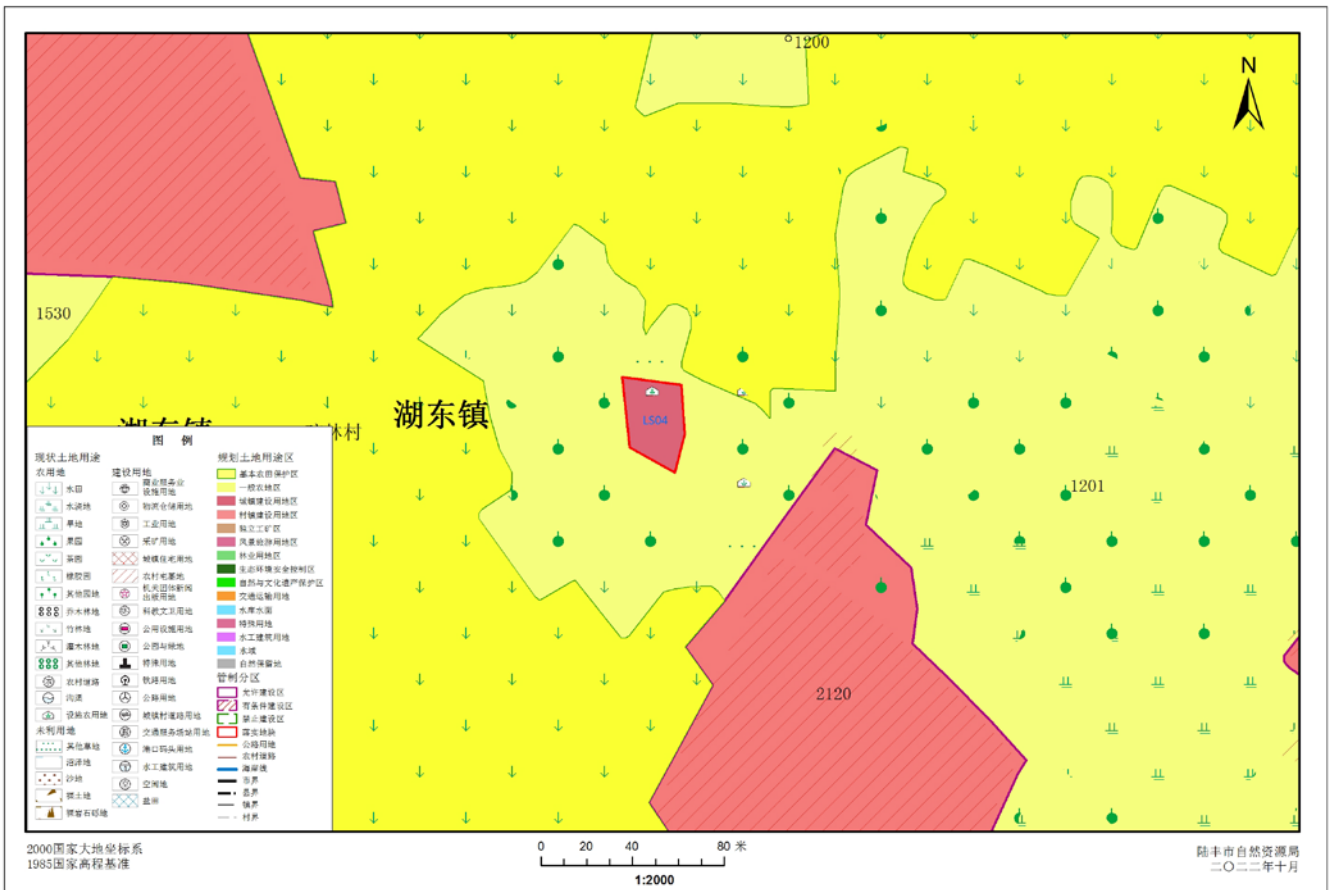
陆丰市湖东镇落实地块土地利用规划图（落实后）LS03



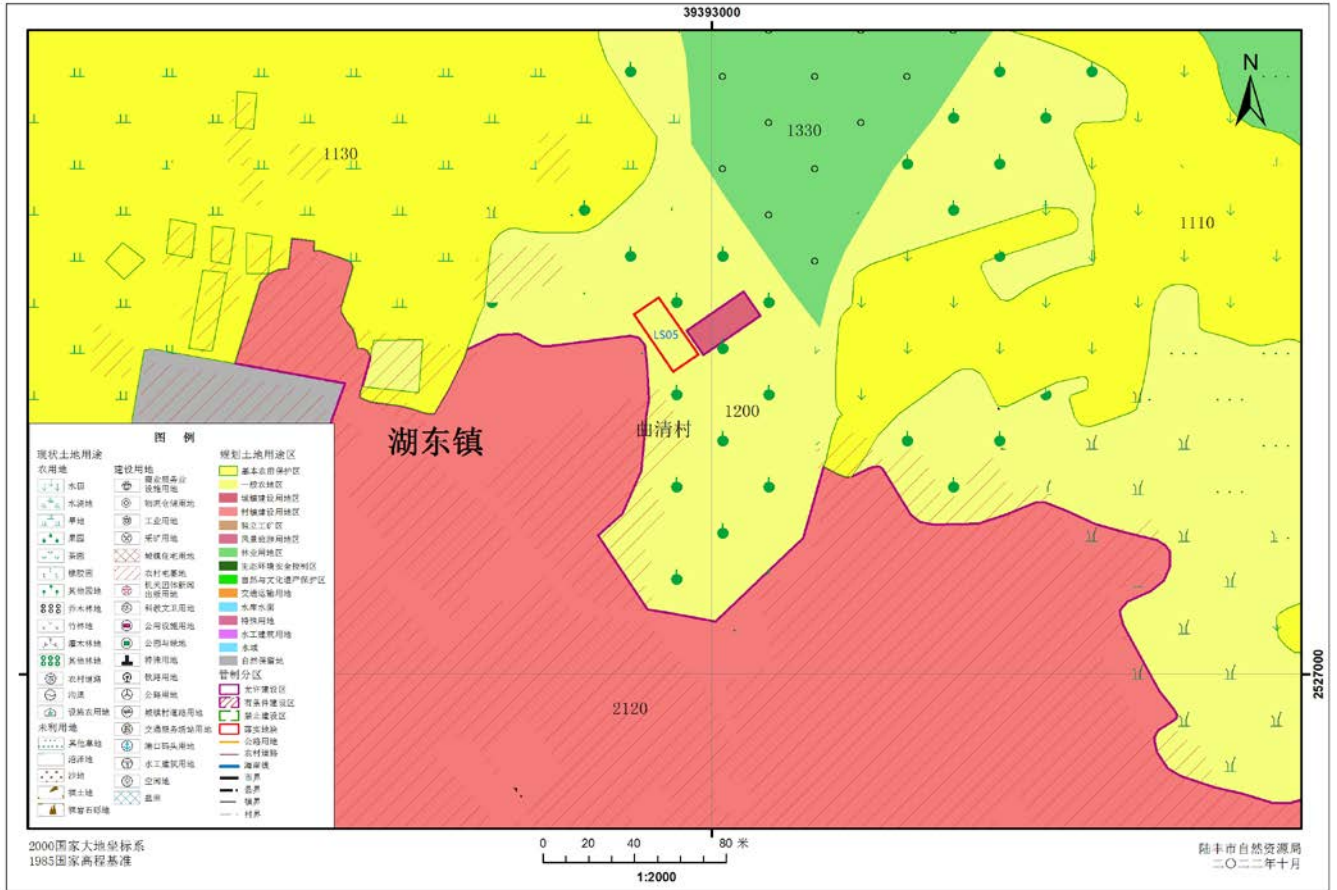
陆丰市湖东镇落实地块土地利用规划图（落实前）LS04



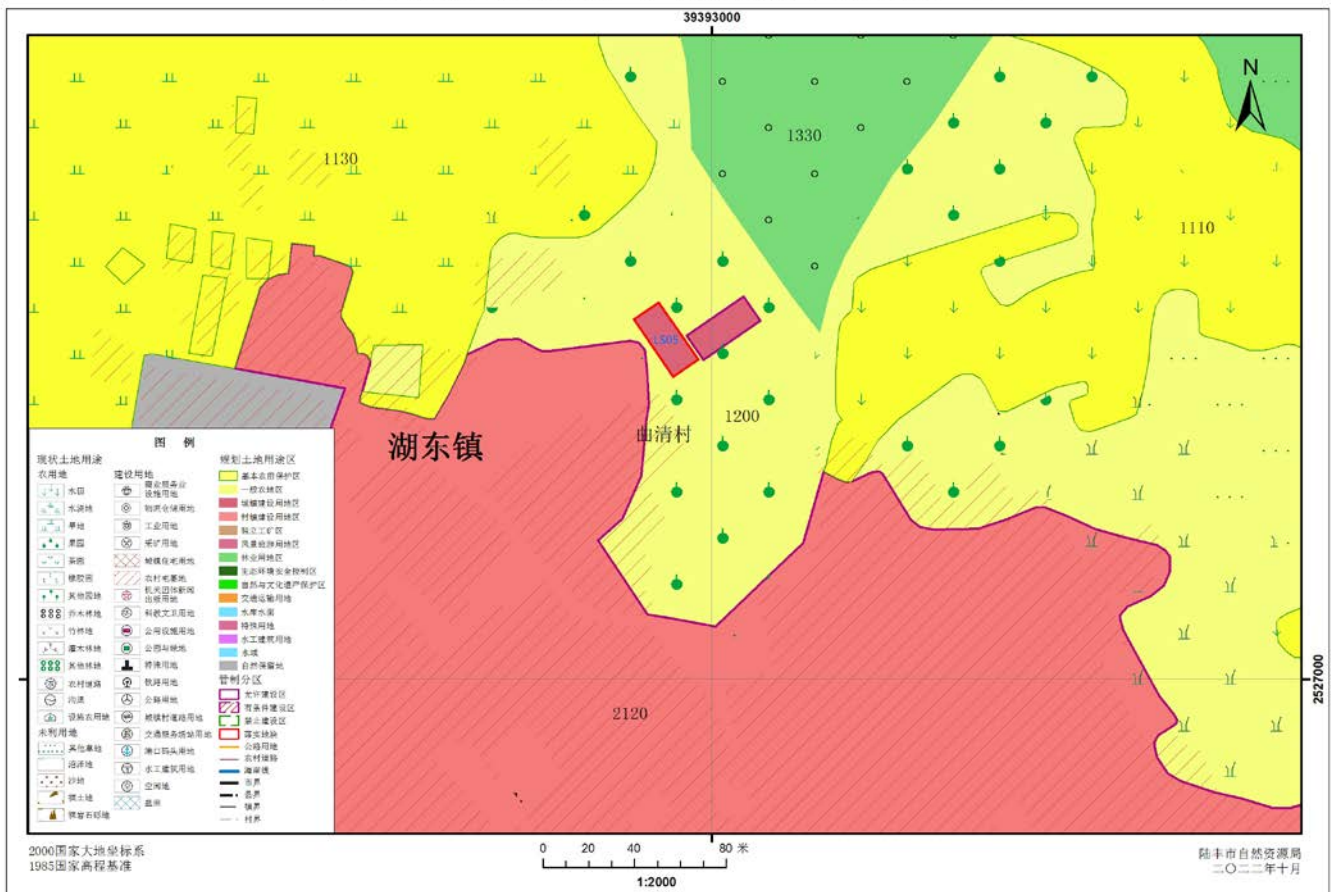
陆丰市湖东镇落实地块土地利用规划图（落实后）LS04



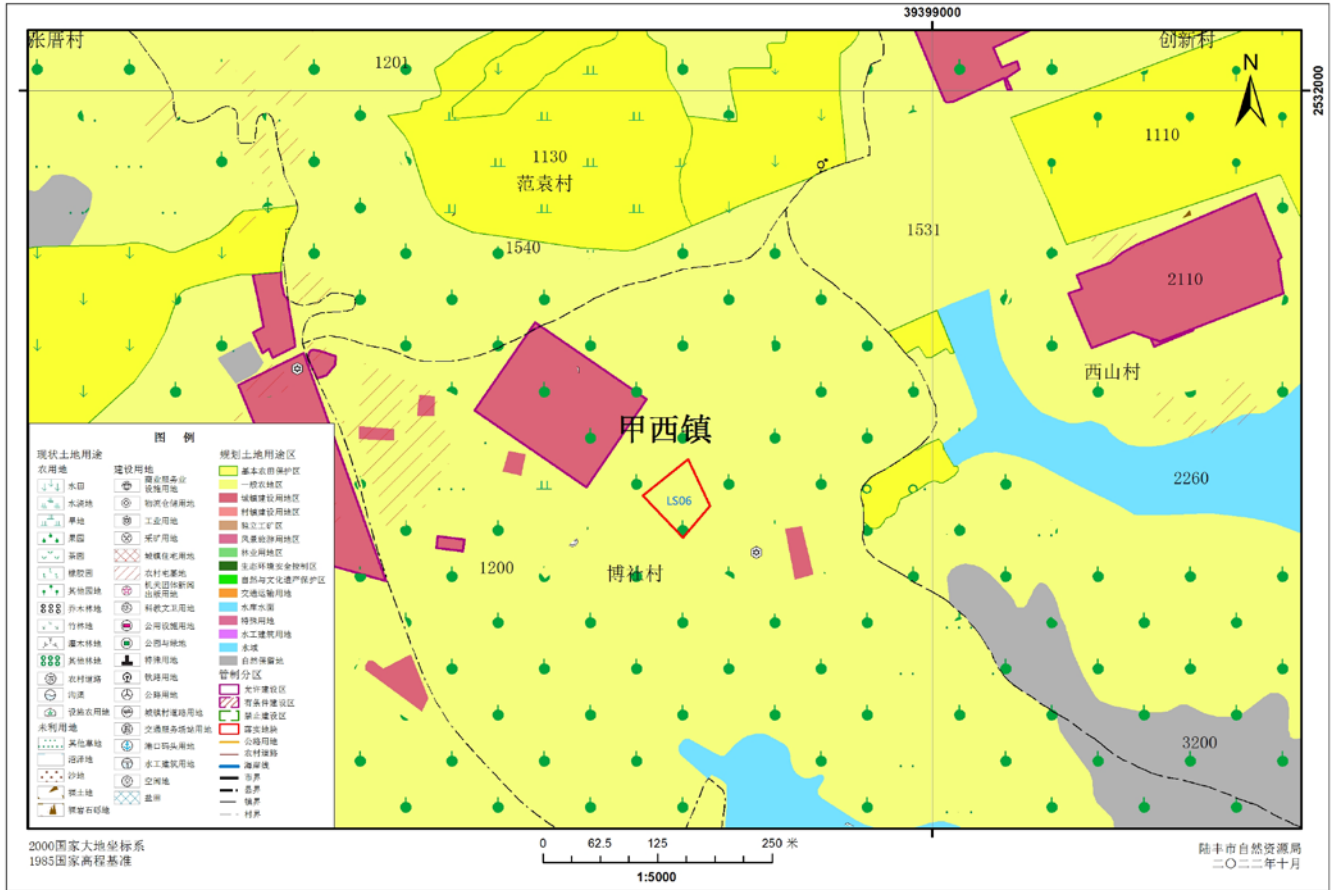
陆丰市湖东镇落实地块土地利用规划图（落实前）LS05



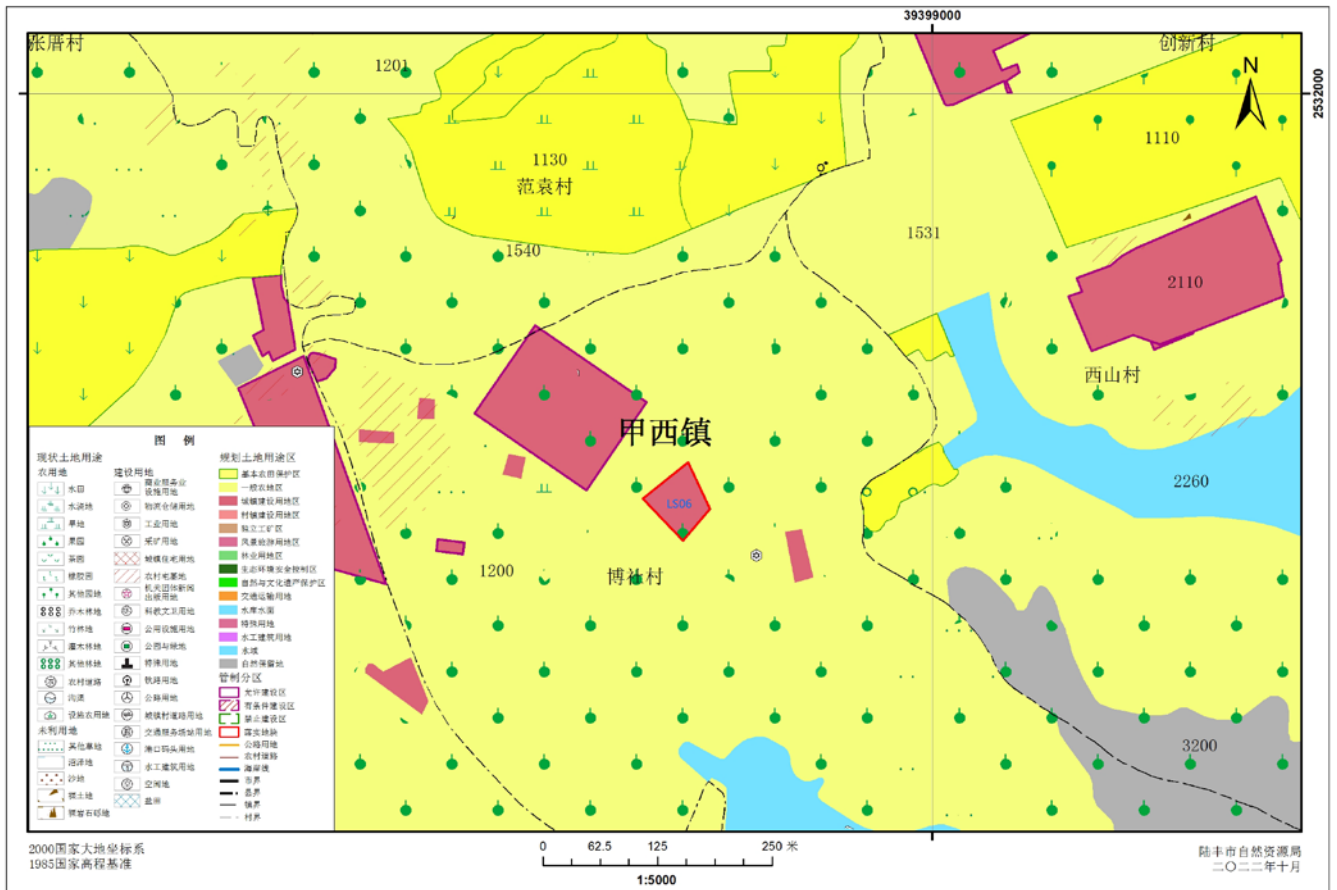
陆丰市湖东镇落实地块土地利用规划图（落实后）LS05



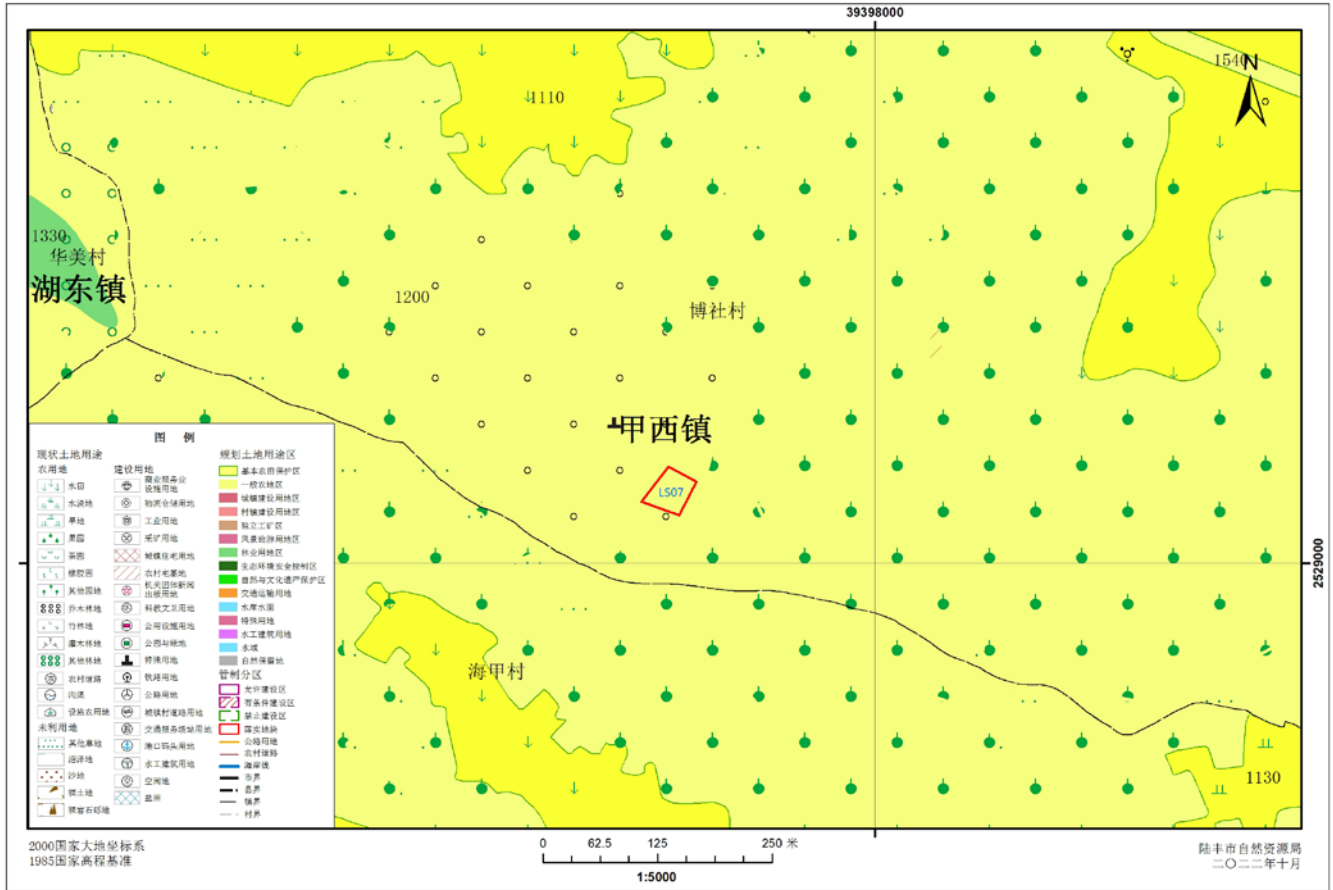
陆丰市甲西镇落实地块土地利用规划图（落实前）LS06



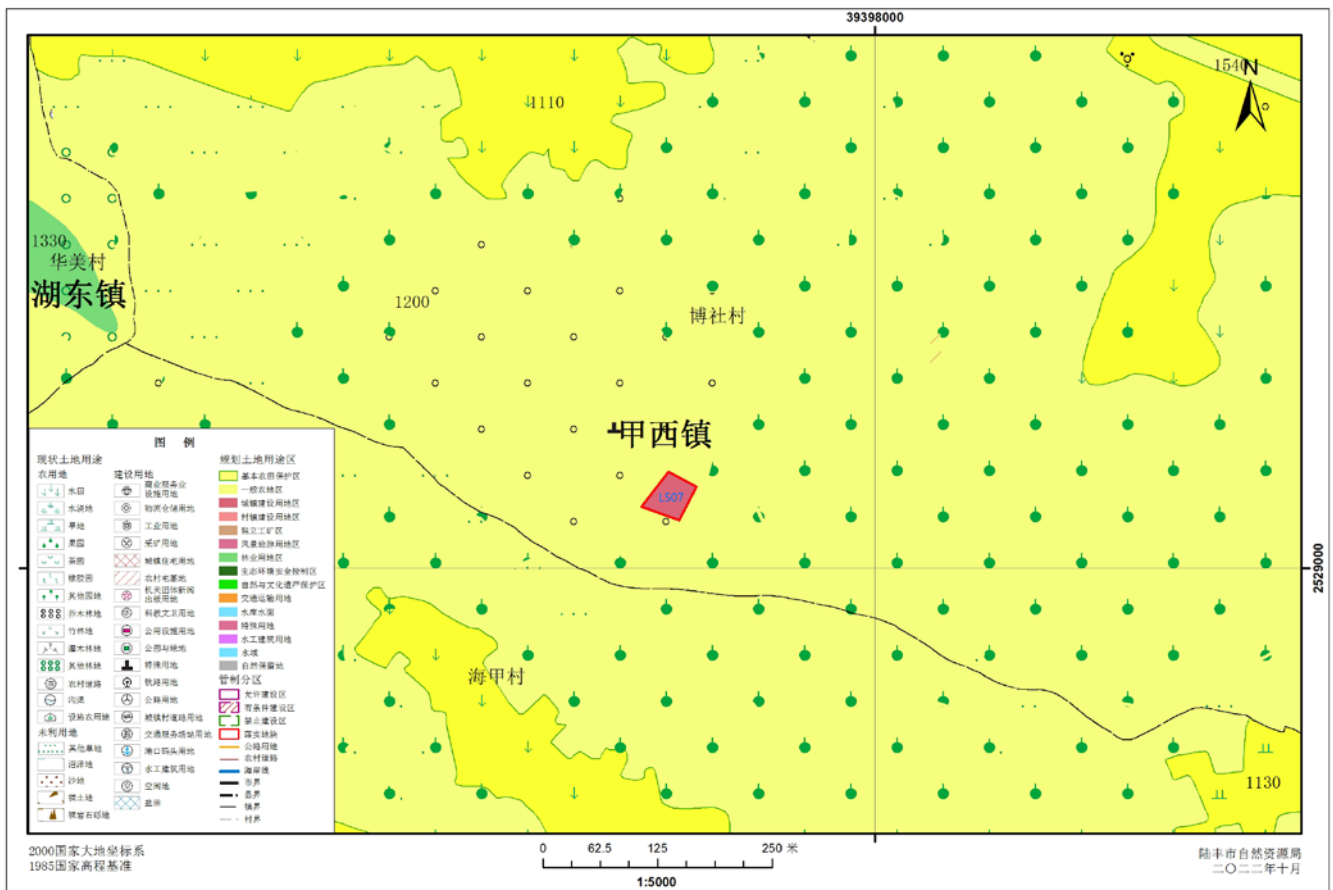
陆丰市甲西镇落实地块土地利用规划图（落实后）LS06



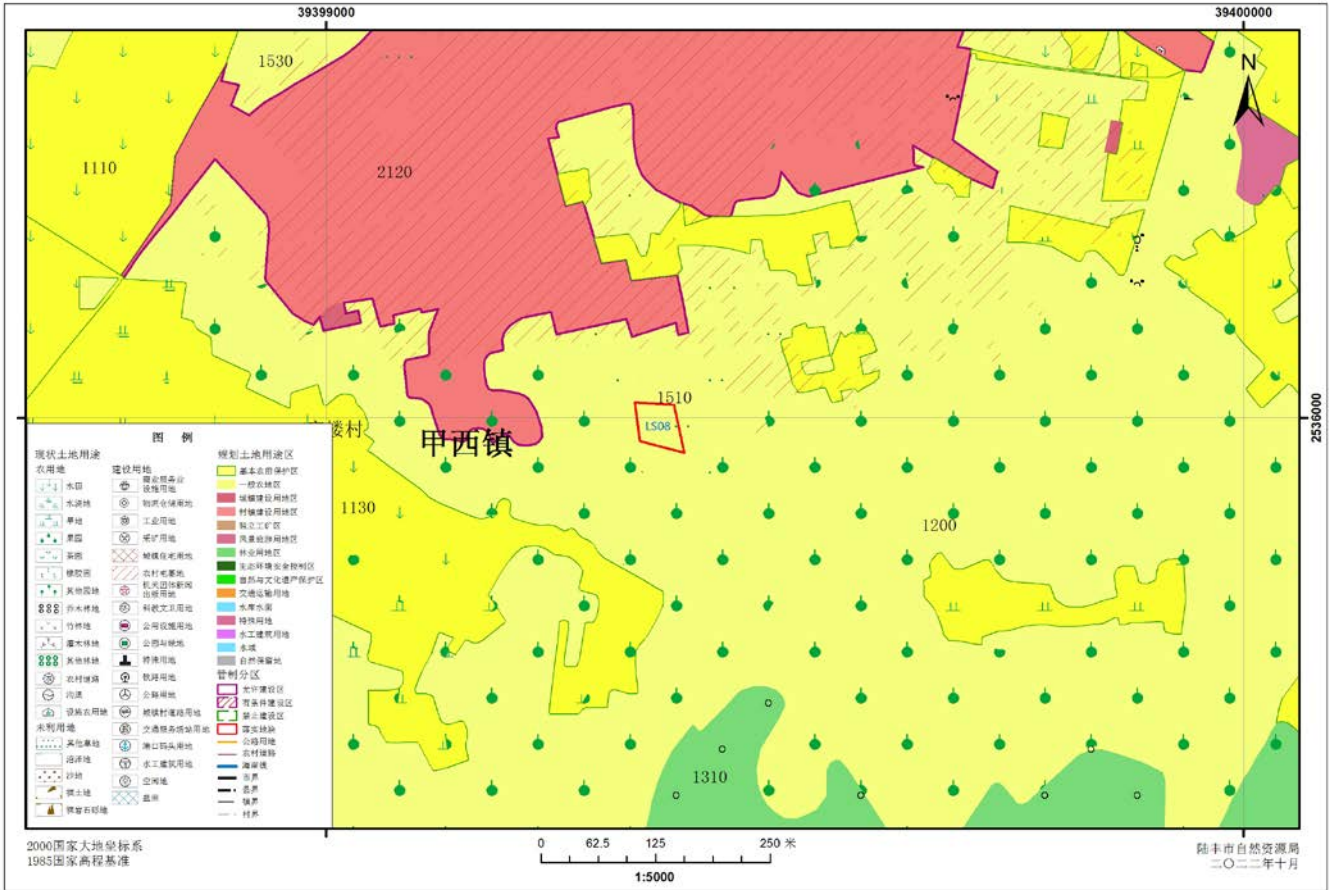
陆丰市甲西镇落实地块土地利用规划图（落实前）LS07



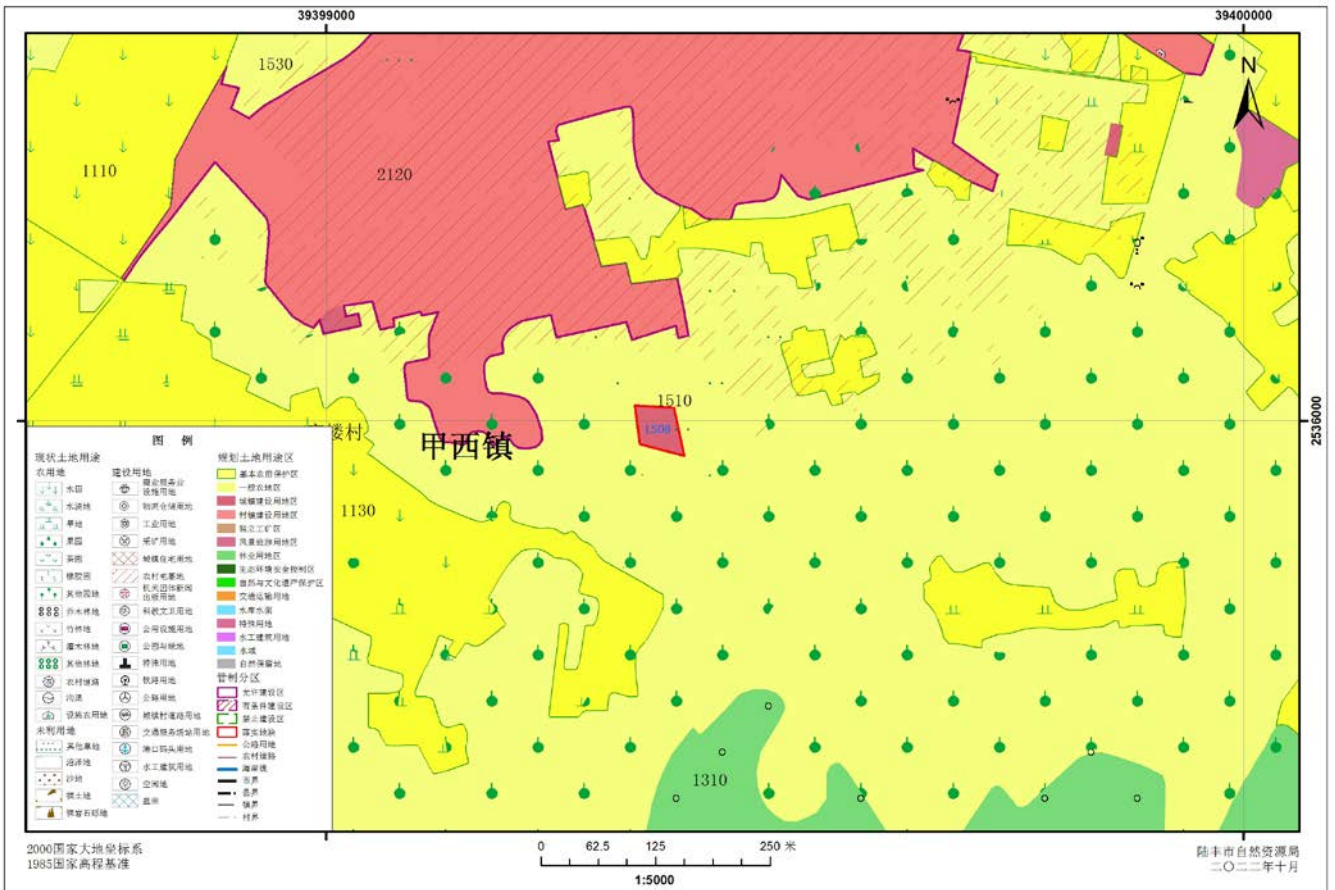
陆丰市甲西镇落实地块土地利用规划图（落实后）LS07



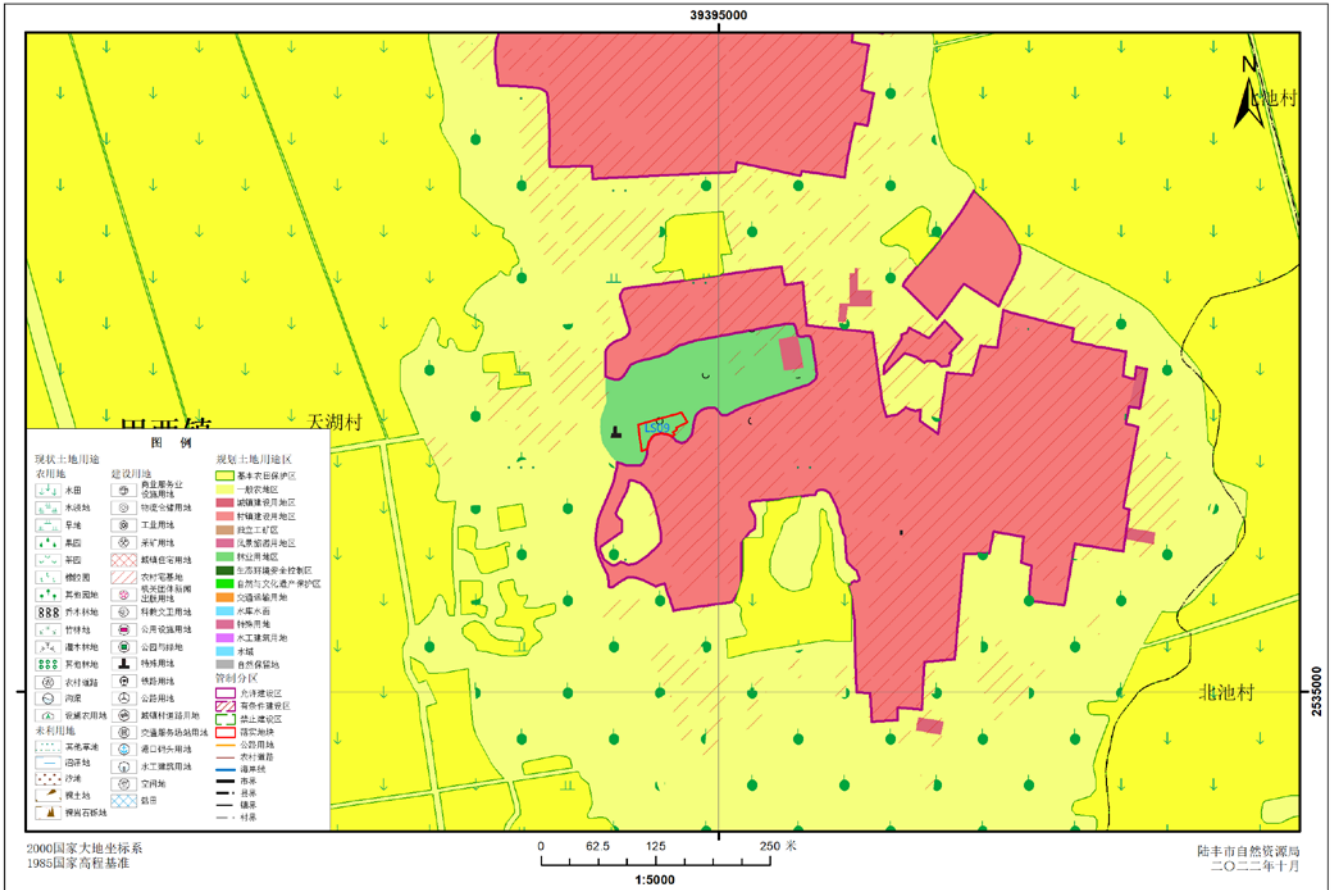
陆丰市甲西镇落实地块土地利用规划图（落实前）LS08



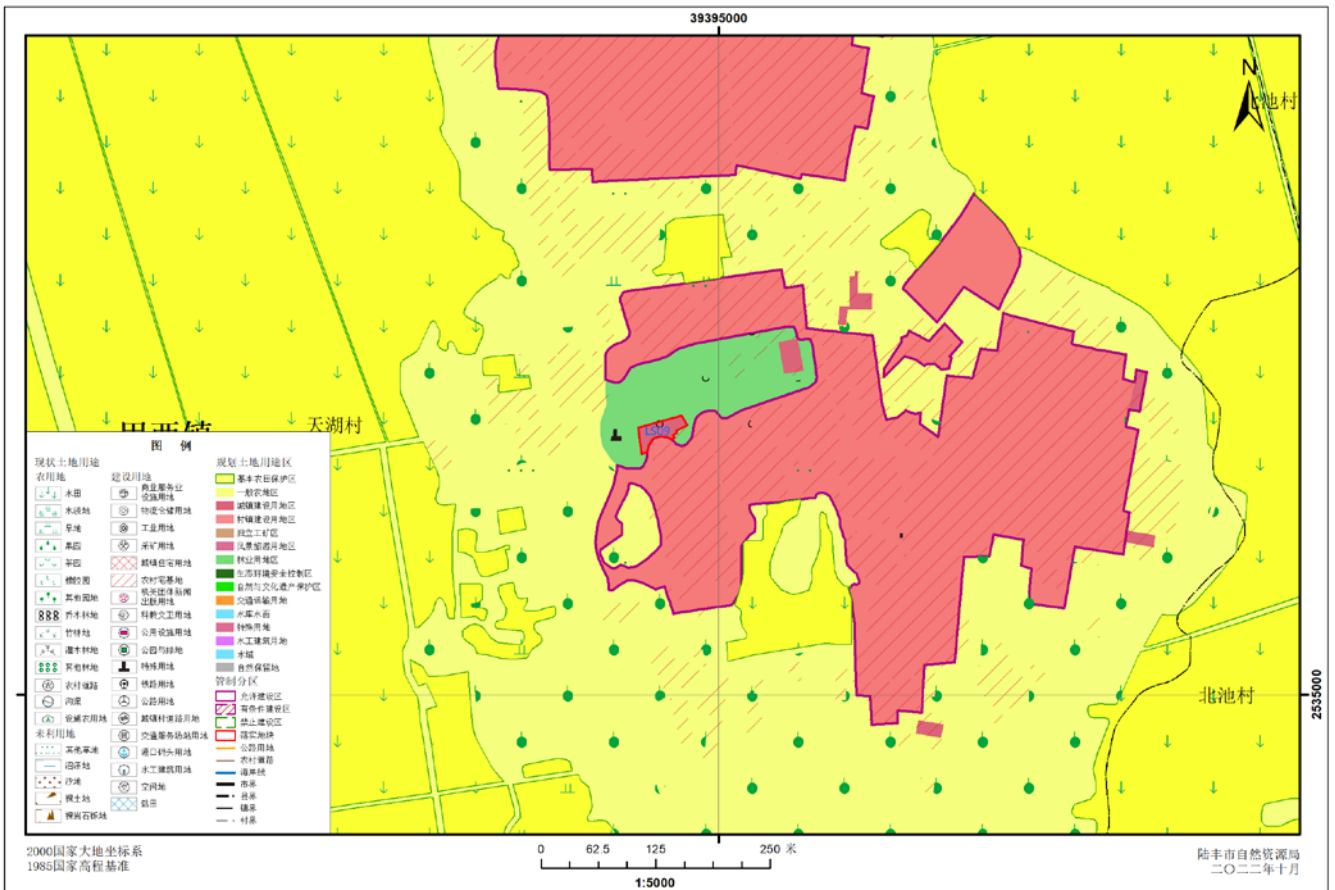
陆丰市甲西镇落实地块土地利用规划图（落实后）LS08



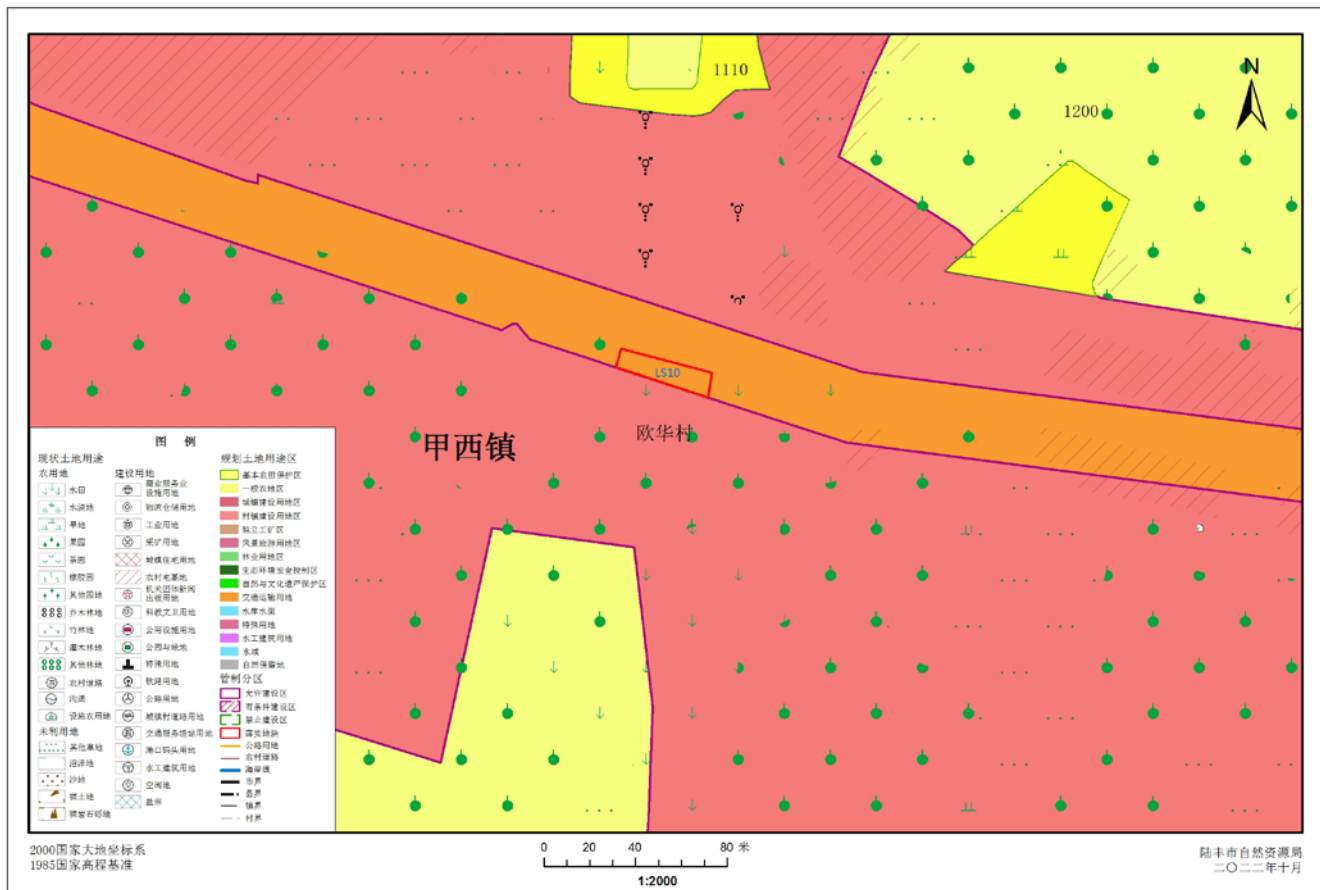
陆丰市甲西镇落实地块土地利用规划图（落实前）LS09



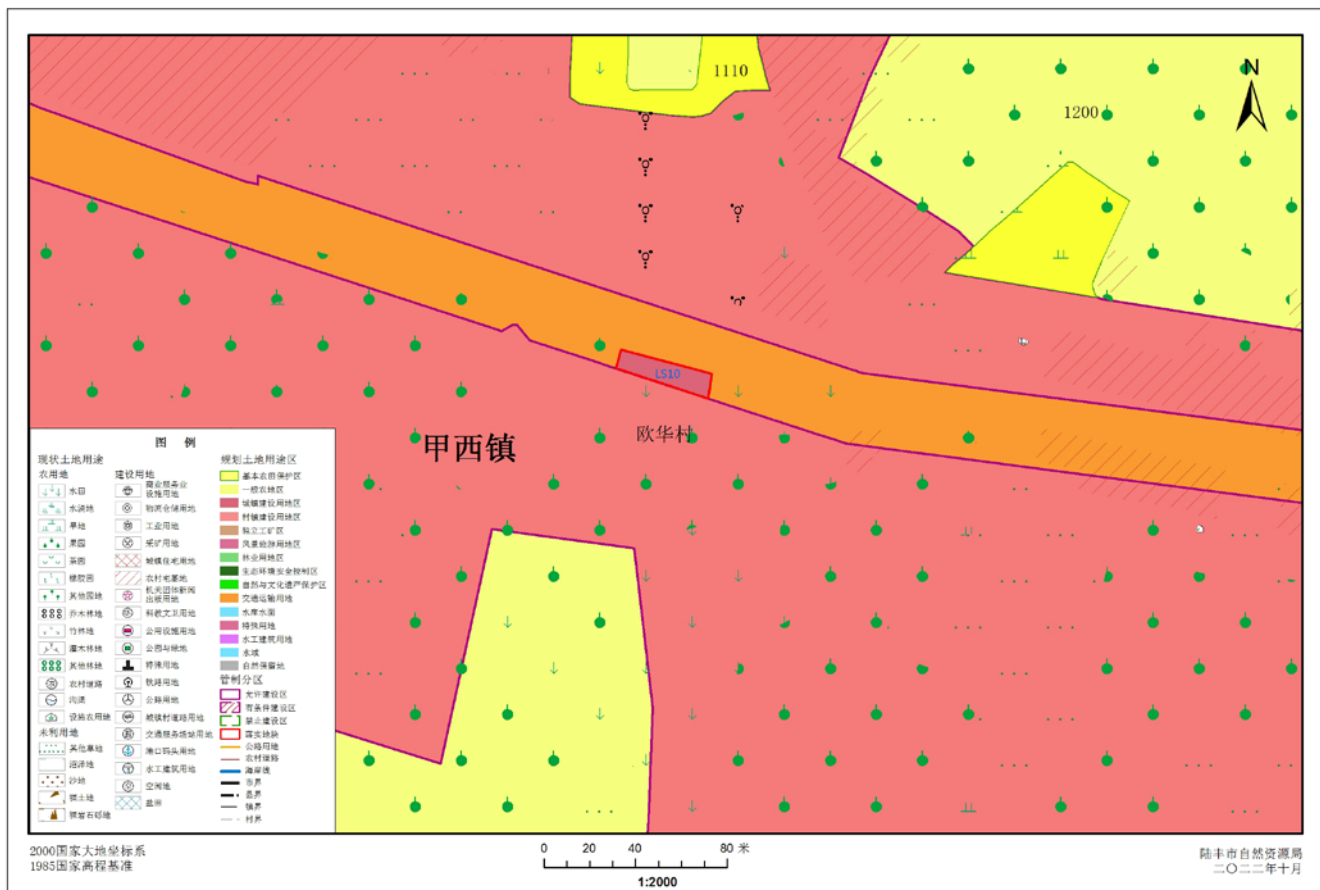
陆丰市甲西镇落实地块土地利用规划图（落实后）LS09



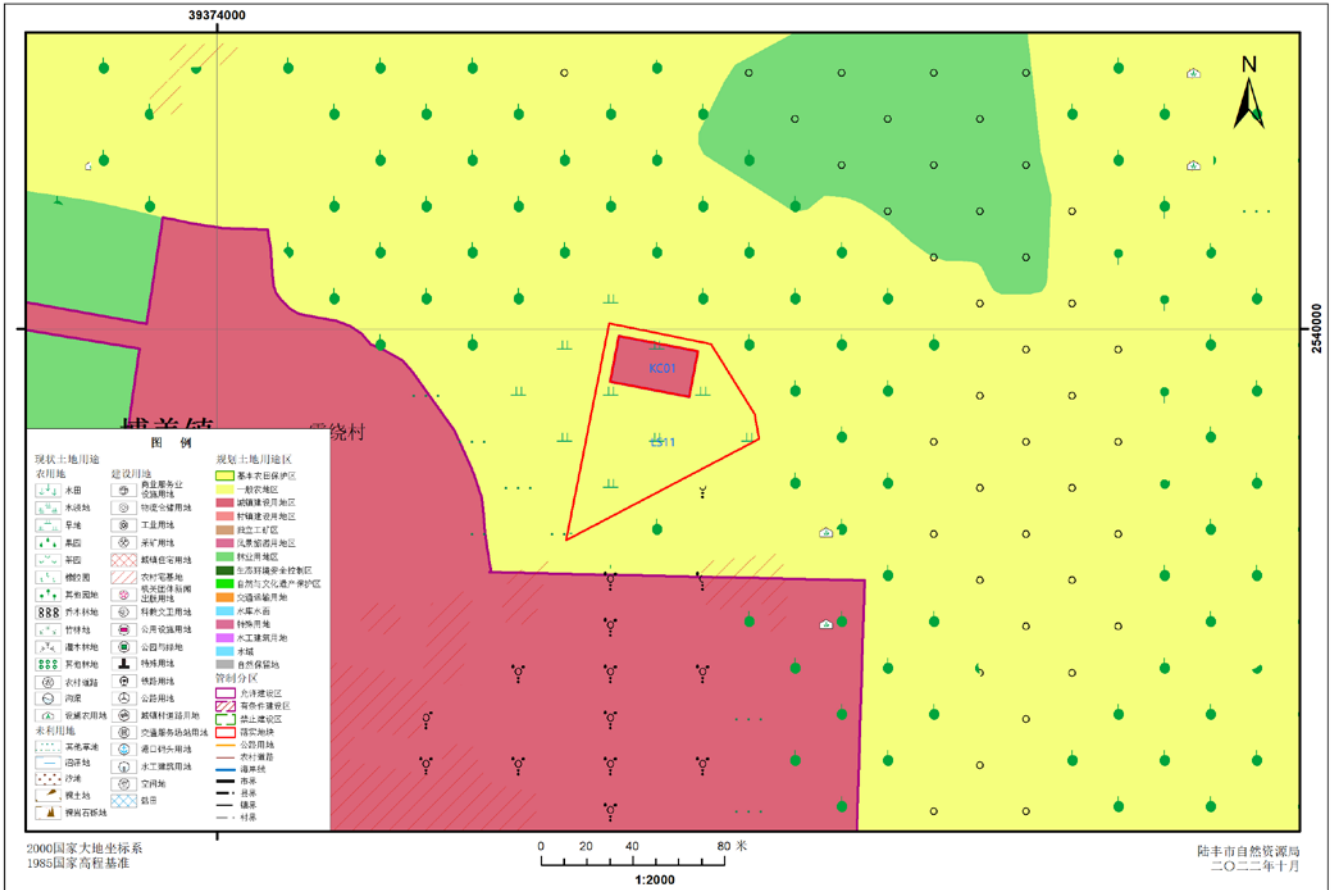
陆丰市甲西镇落实地块土地利用规划图（落实前）LS10



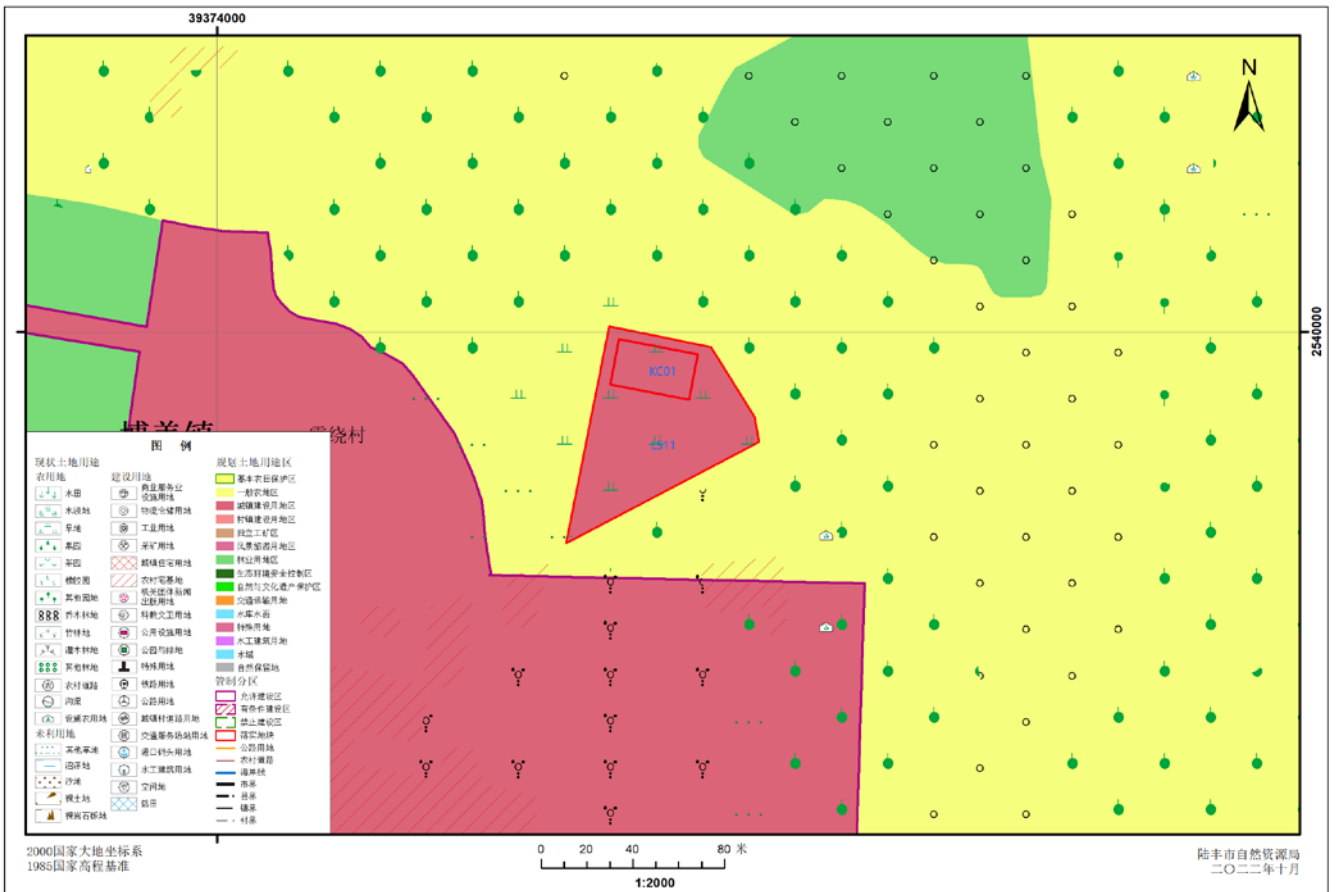
陆丰市甲西镇落实地块土地利用规划图（落实后）LS10



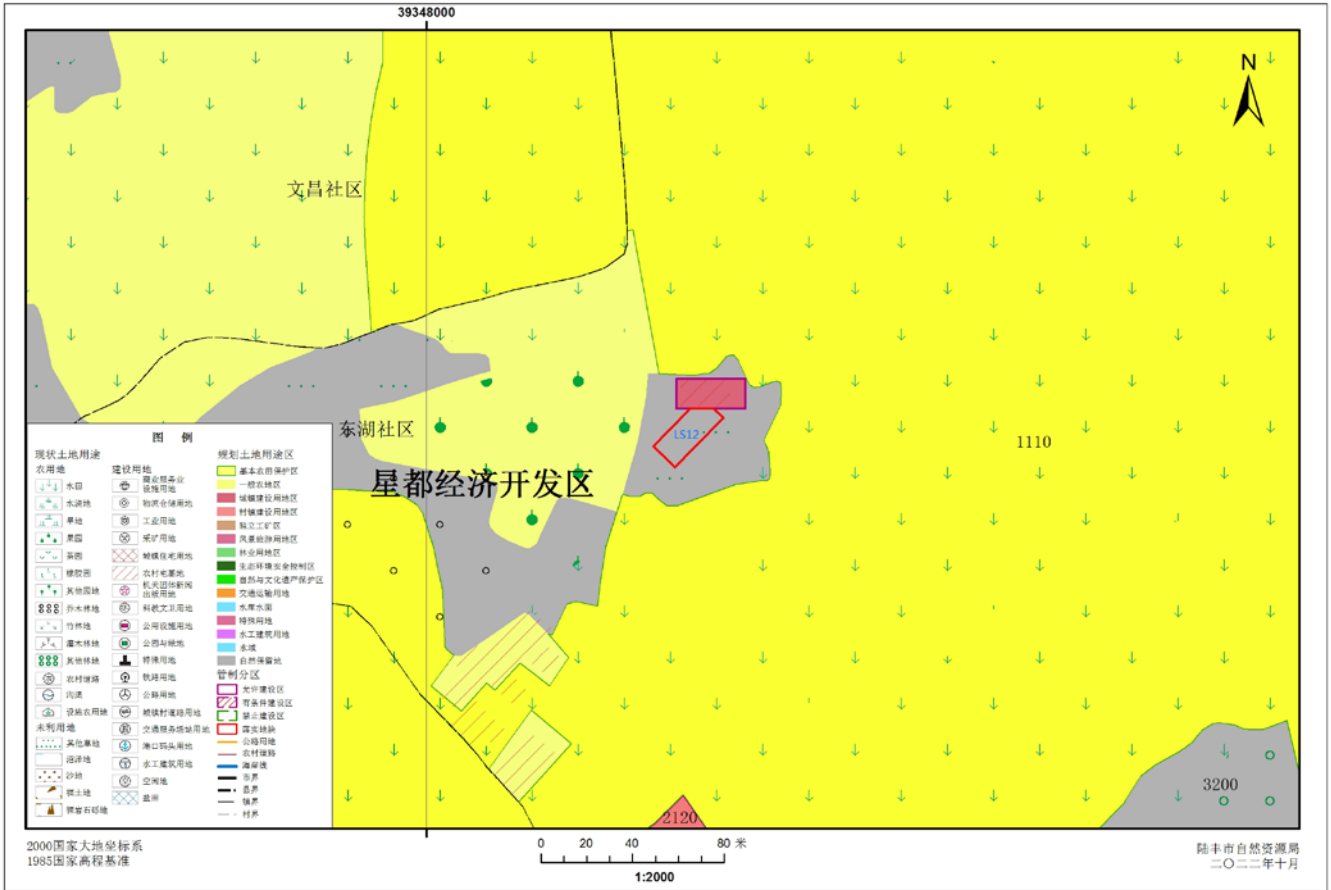
陆丰市博美镇落实地块土地利用规划图 (落实前) LS11



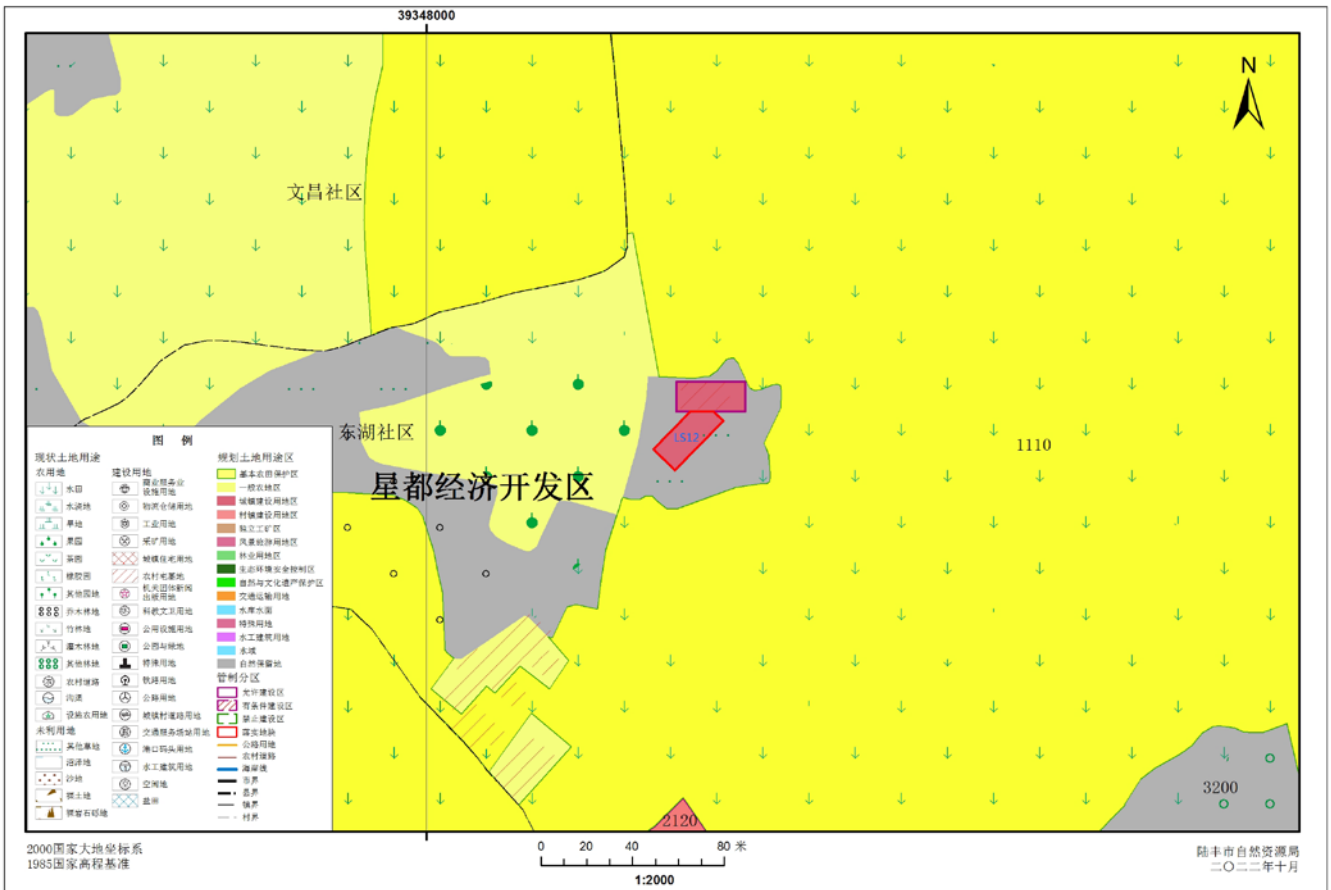
陆丰市博美镇落实地块土地利用规划图 (落实后) LS11



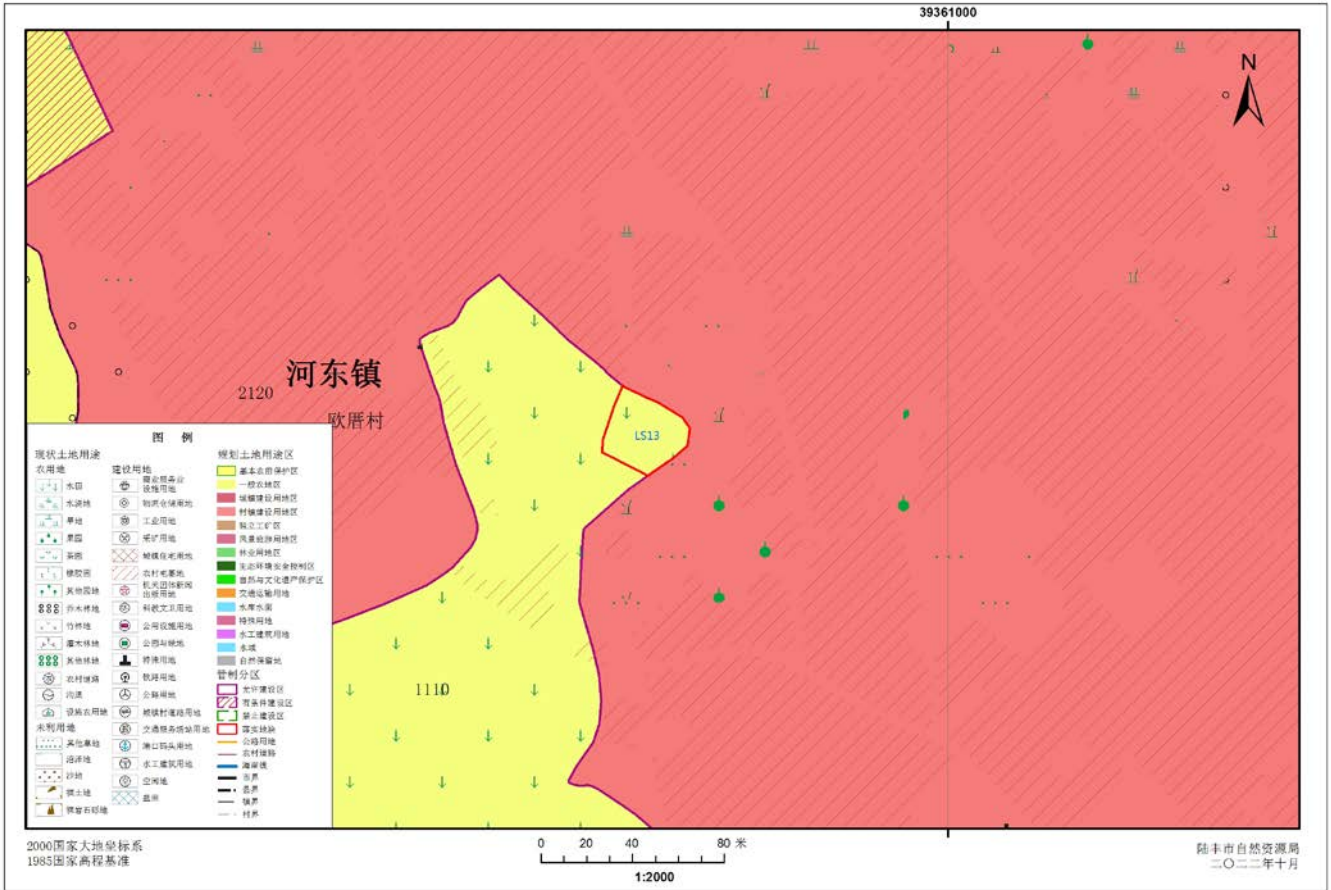
星都经济开发区落实地块土地利用规划图（落实前）LS12



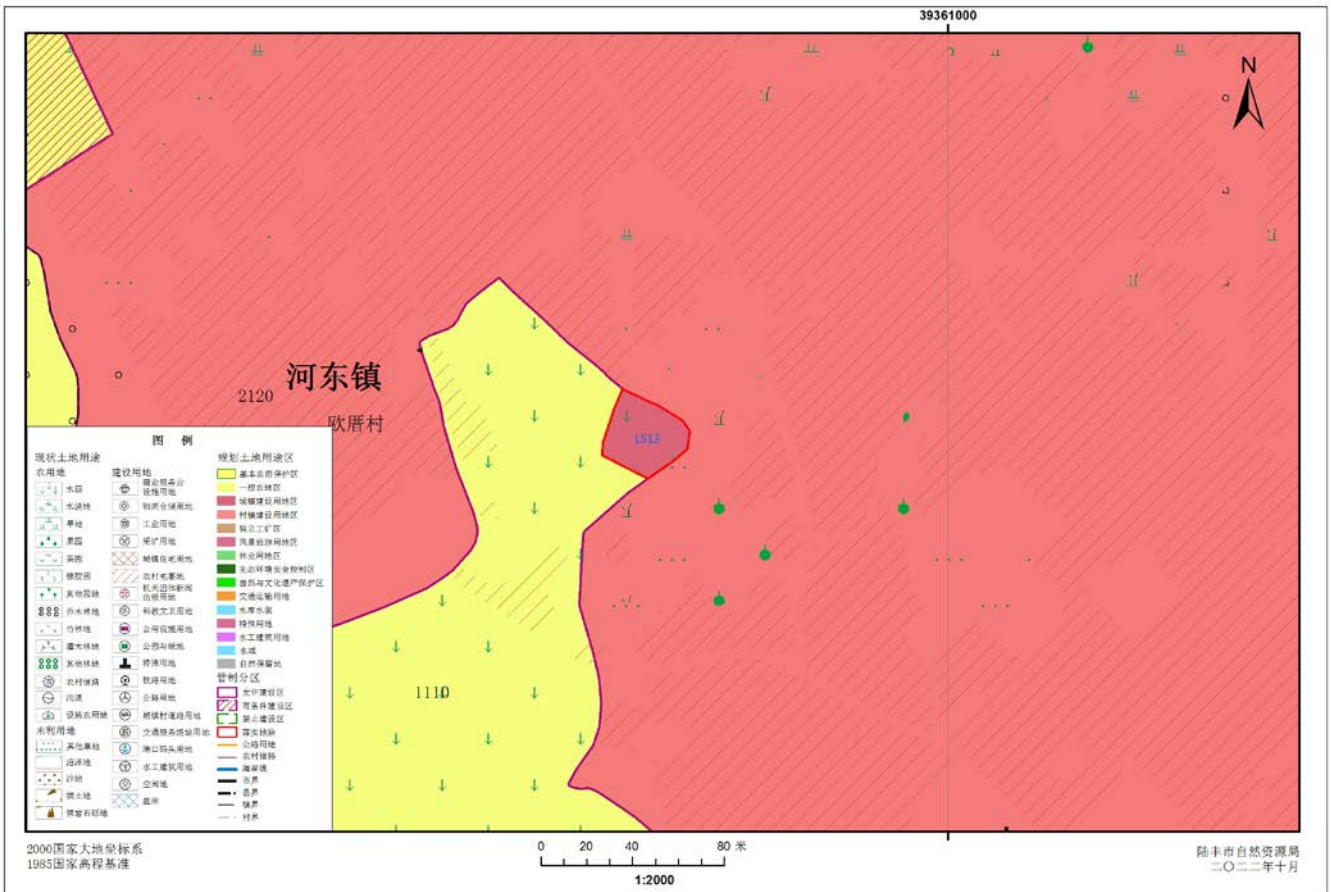
星都经济开发区落实地块土地利用规划图（落实后）LS12



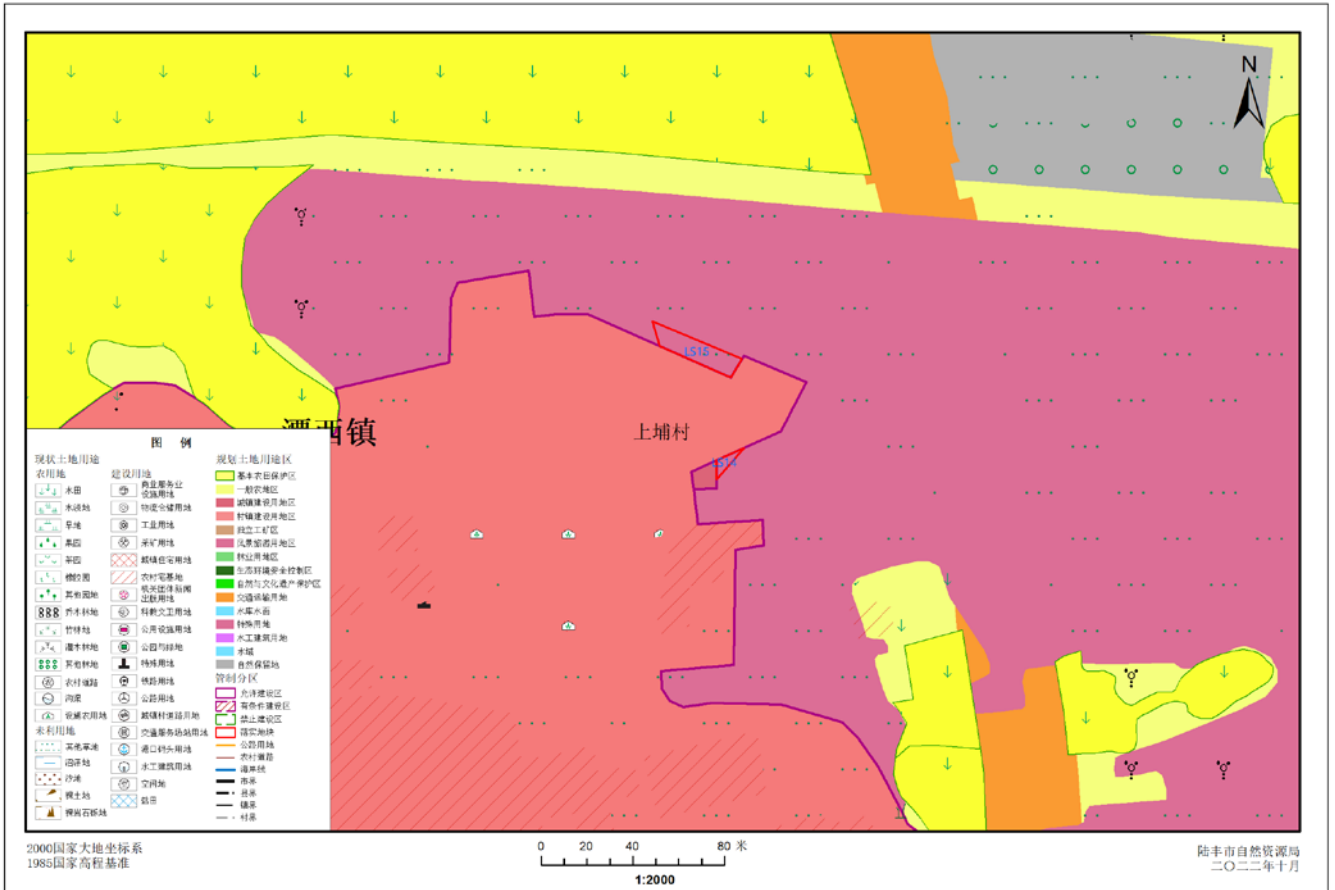
陆丰市河东镇落实地块土地利用规划图（落实前）LS13



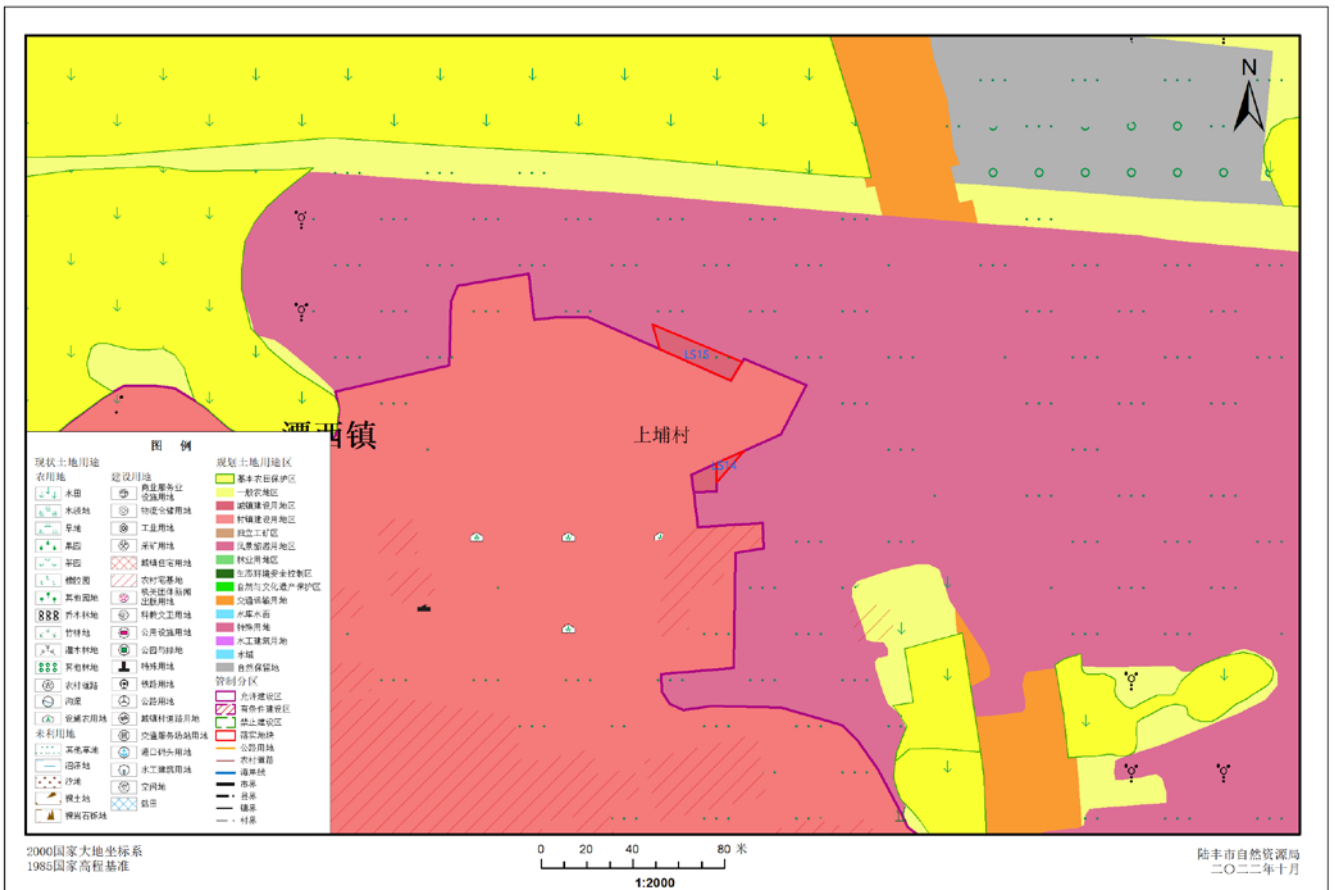
陆丰市河东镇落实地块土地利用规划图（落实后）LS13



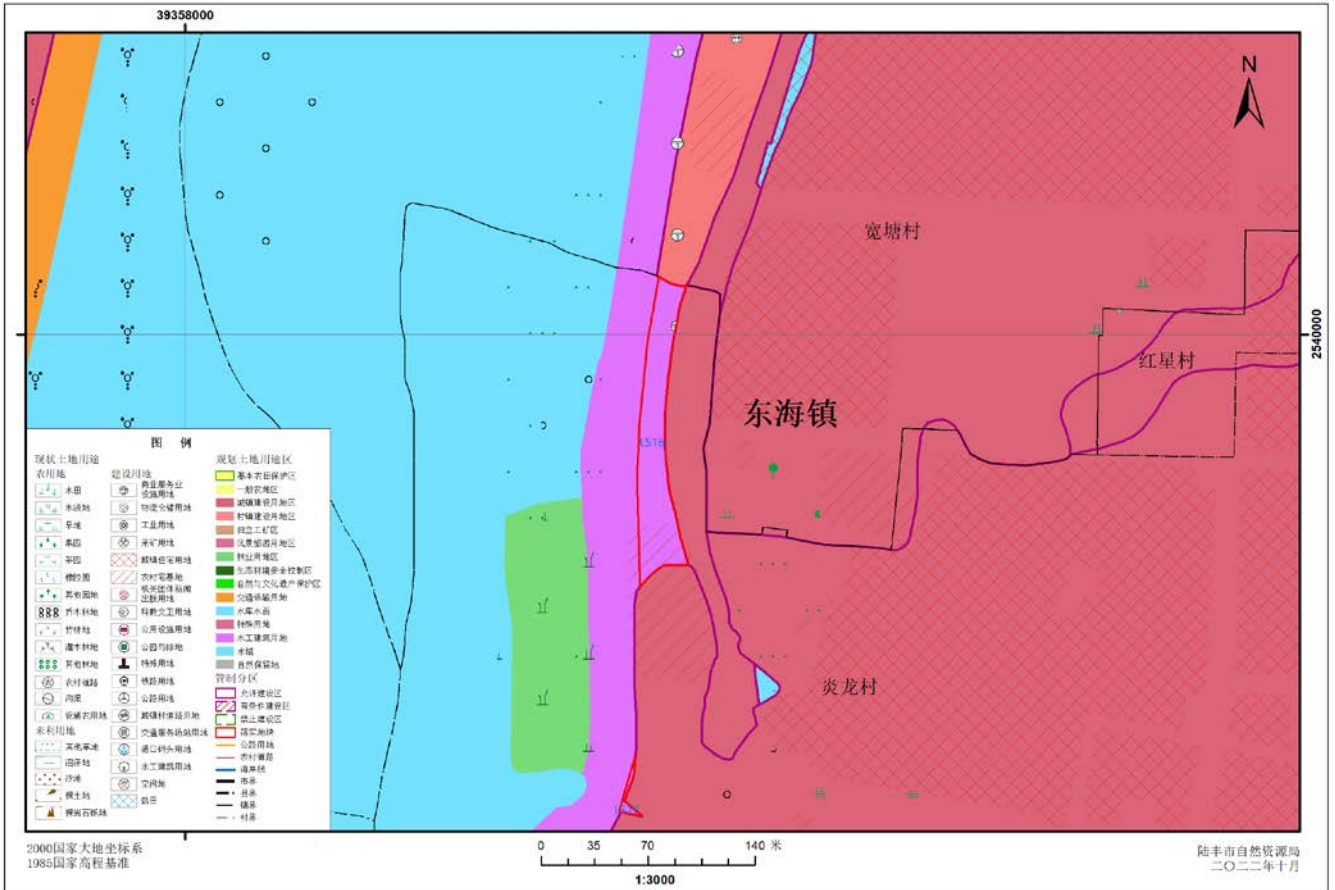
陆丰市潭西镇落实地块土地利用规划图（落实前）LS14-LS15



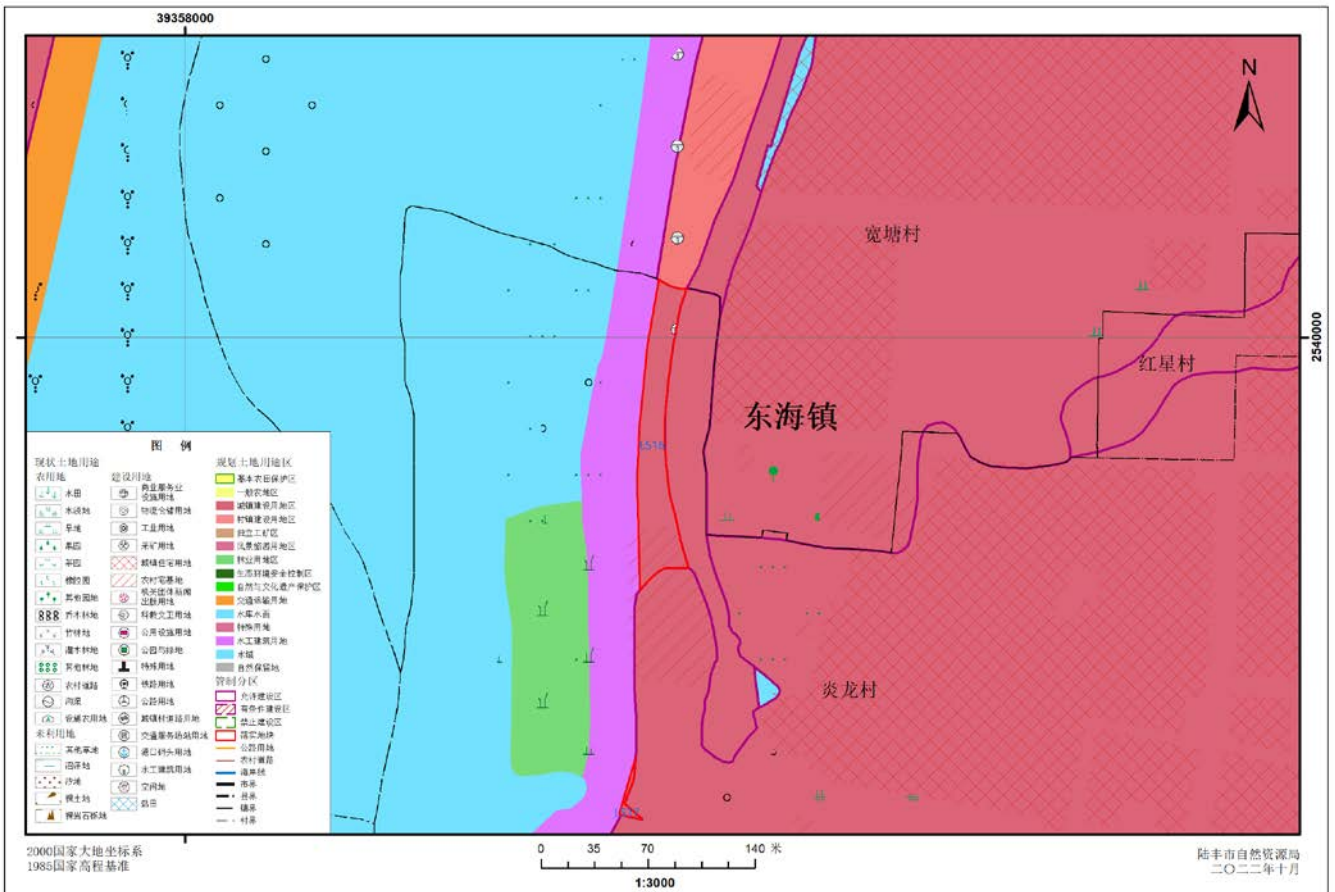
陆丰市潭西镇落实地块土地利用规划图（落实后）LS14-LS15



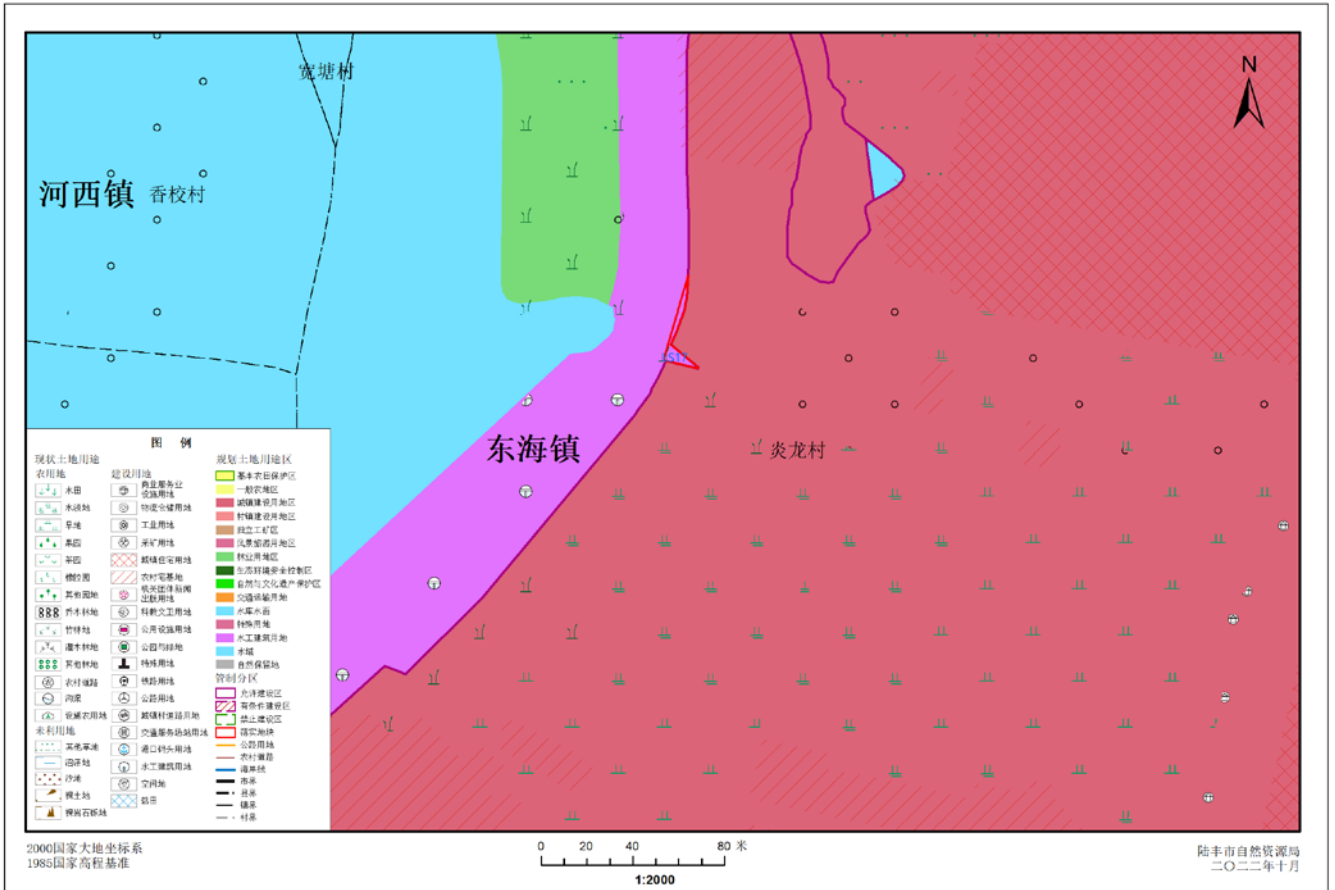
陆丰市东海镇落实地块土地利用规划图（落实前）LS16



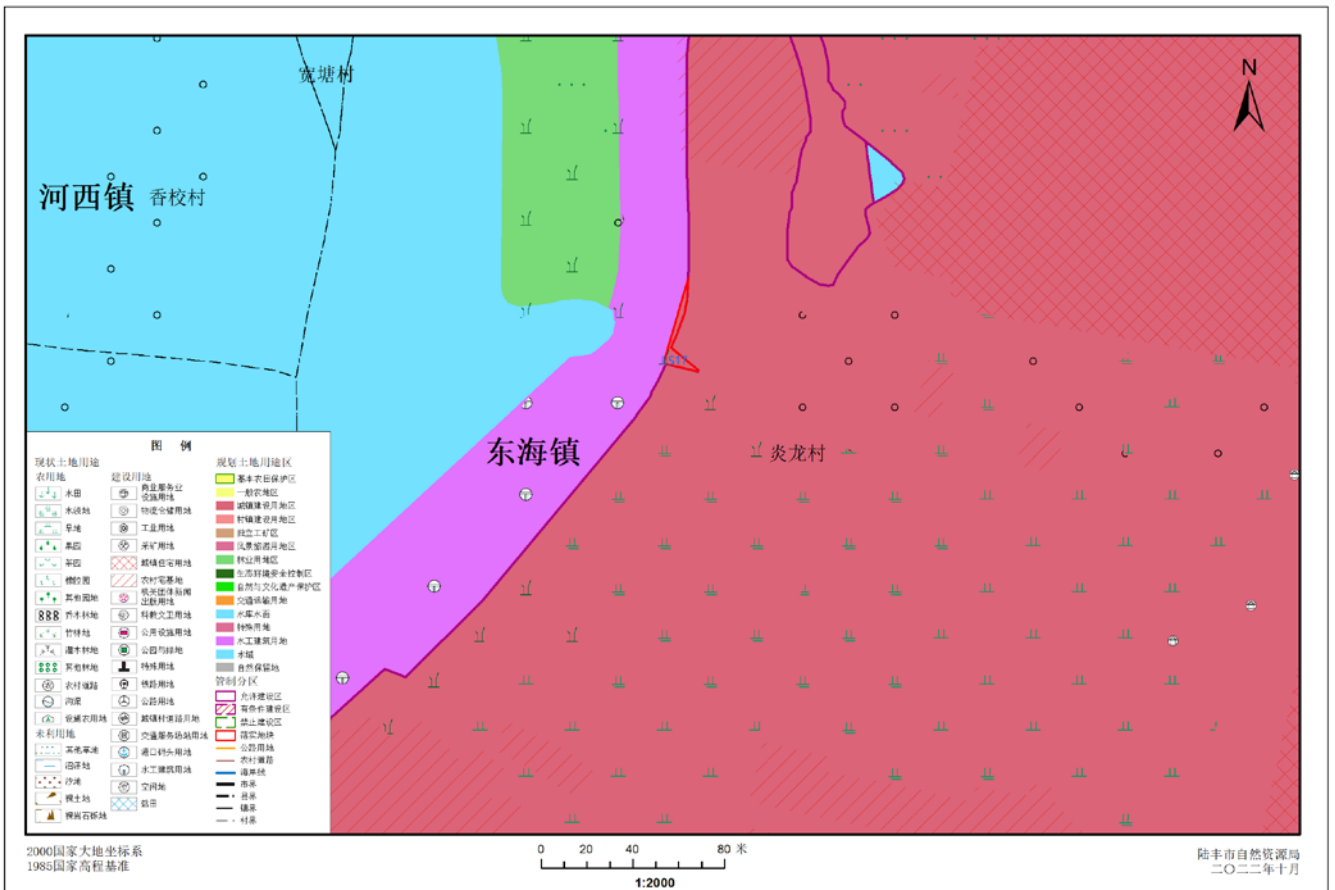
陆丰市东海镇落实地块土地利用规划图（落实后）LS16



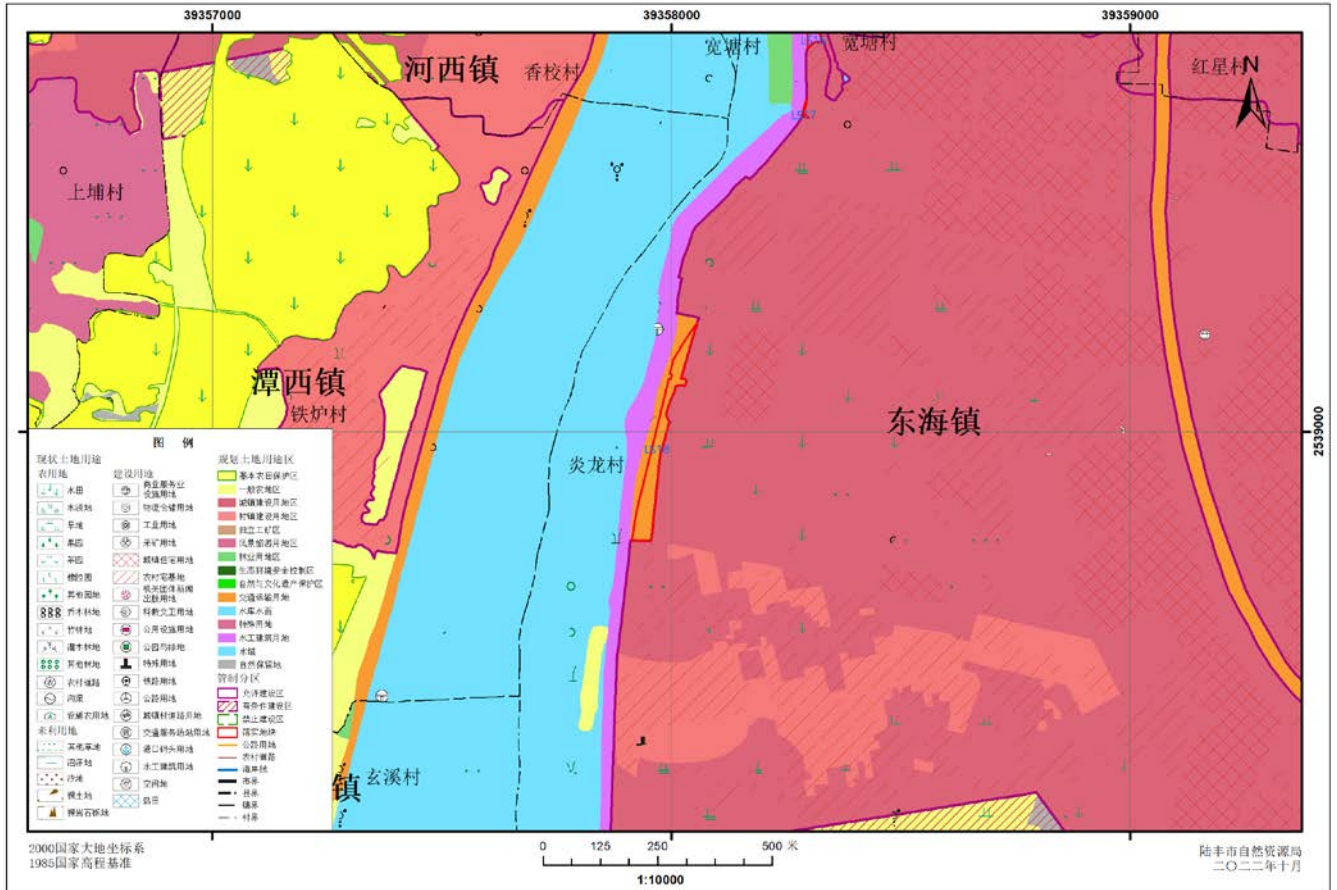
陆丰市东海镇落实地块土地利用规划图（落实前）LS17



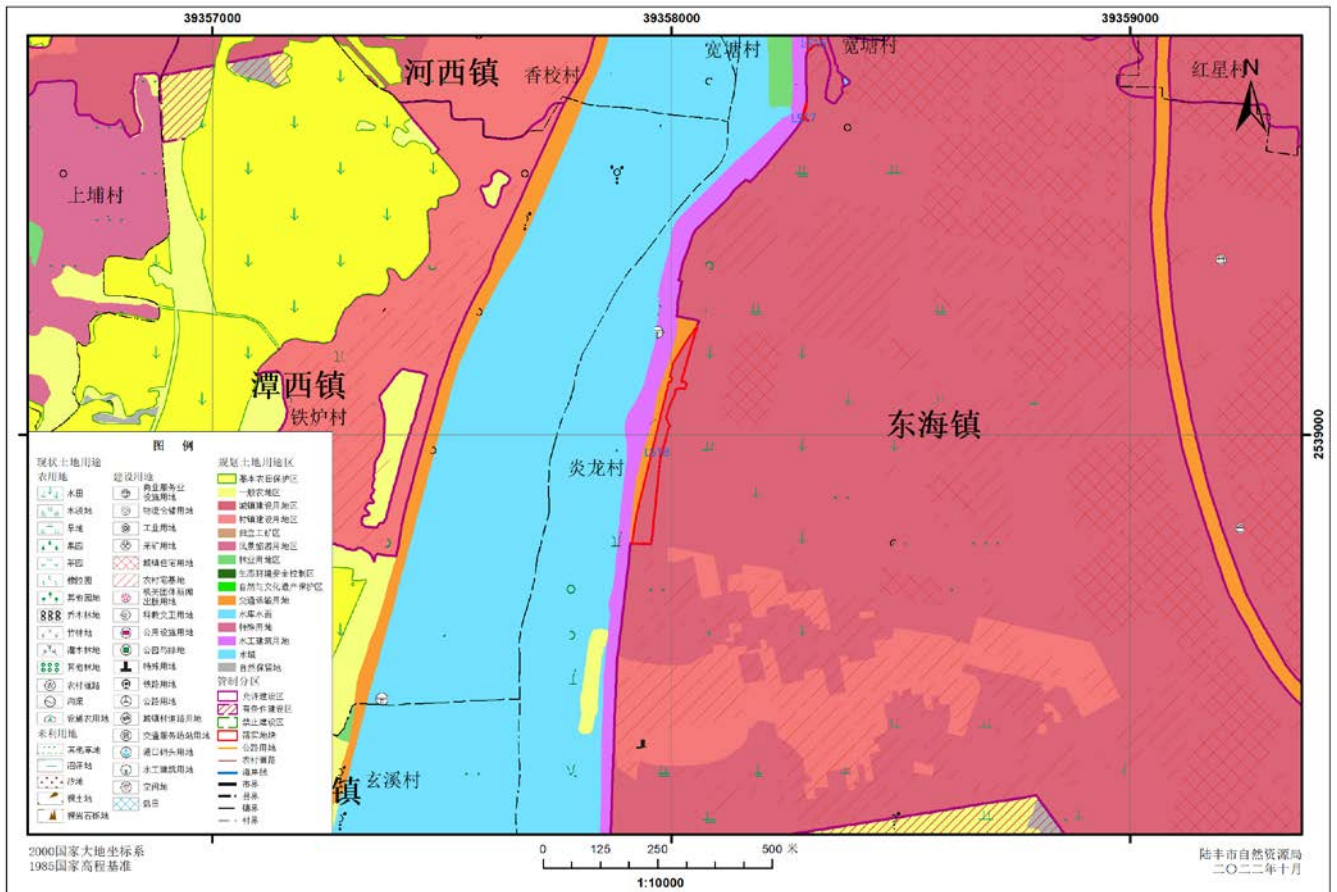
陆丰市东海镇落实地块土地利用规划图（落实后）LS17



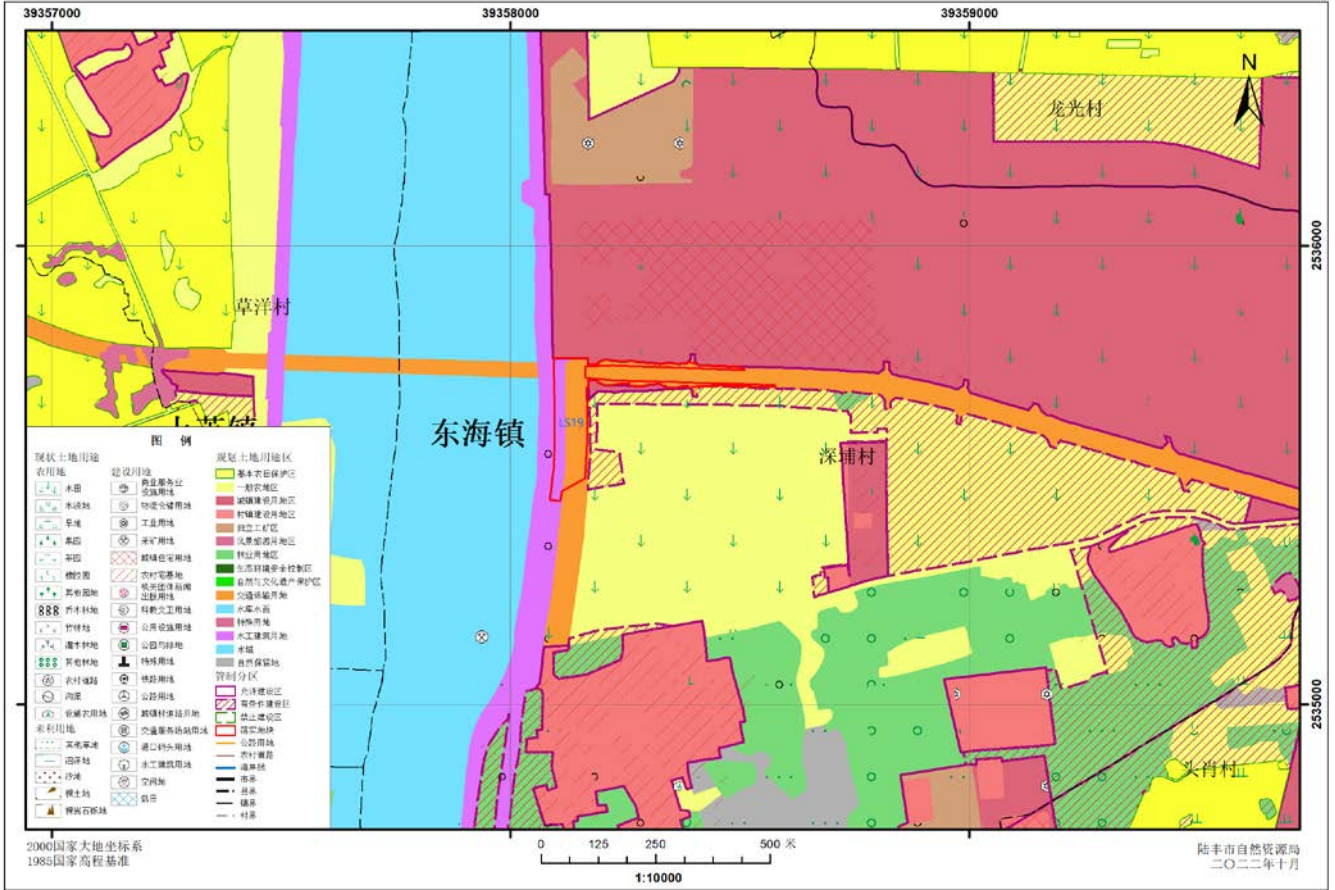
陆丰市东海镇落实地块土地利用规划图（落实前）LS18



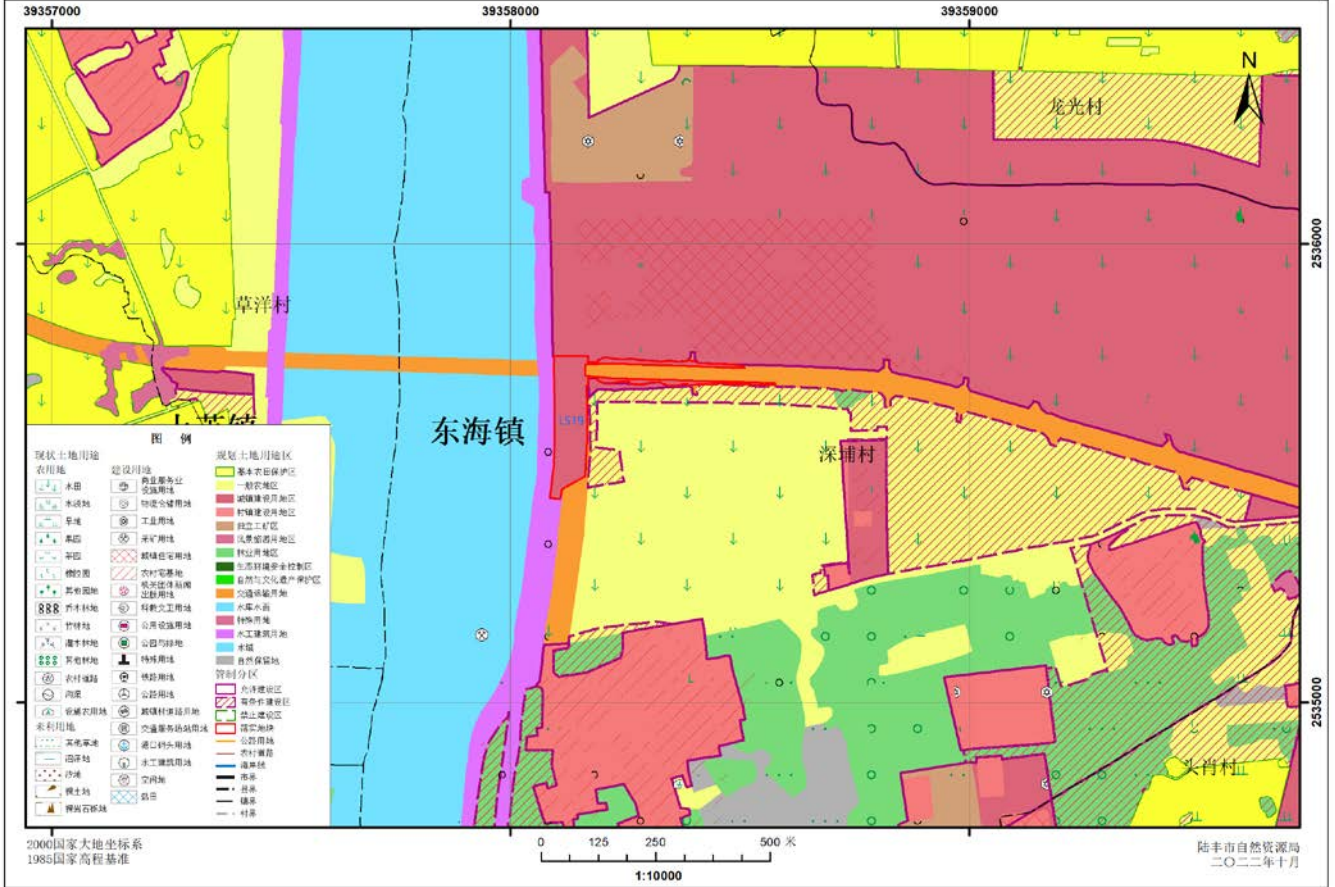
陆丰市东海镇落实地块土地利用规划图（落实后）LS18



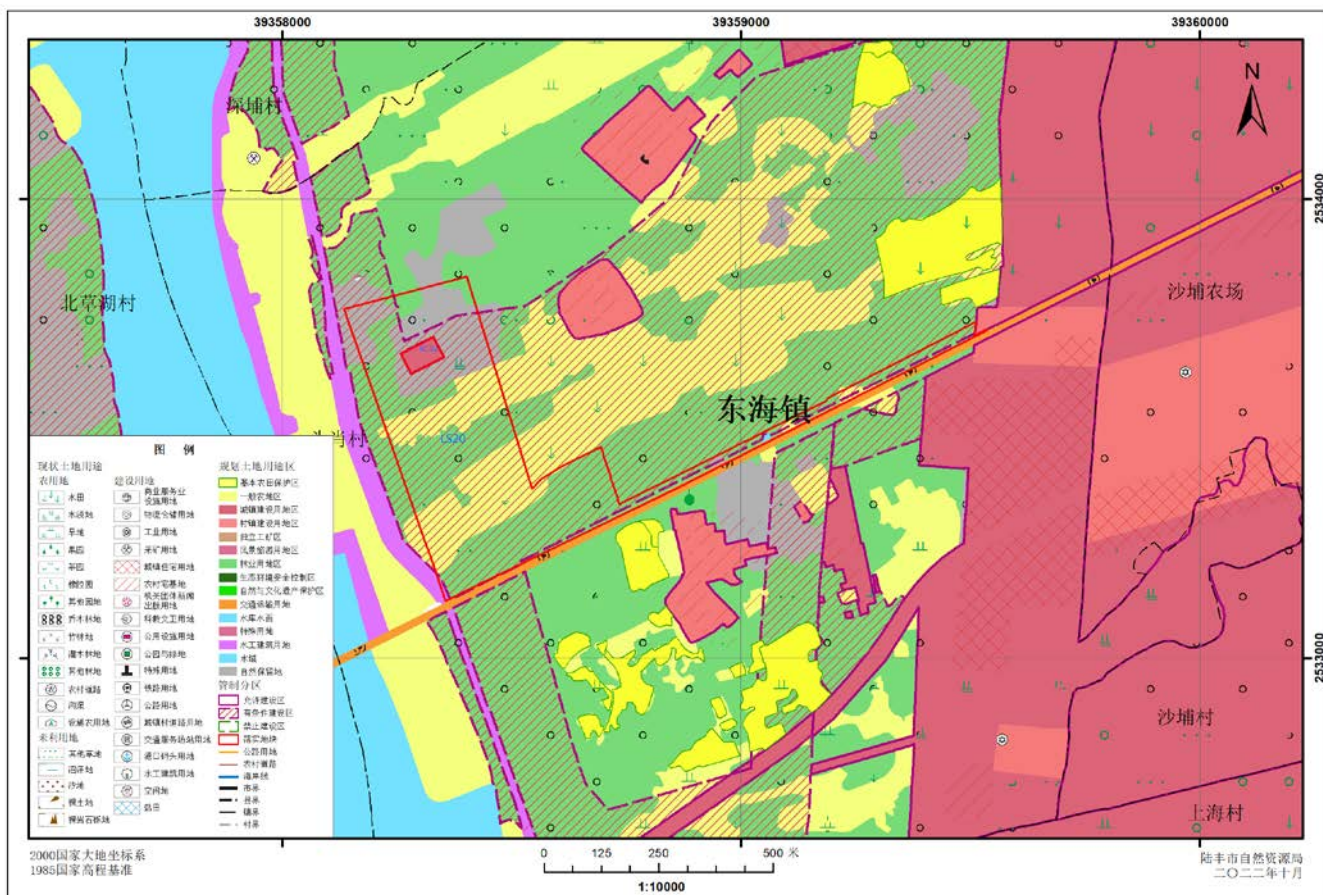
陆丰市东海镇落实地块土地利用规划图（落实前）LS19



陆丰市东海镇落实地块土地利用规划图（落实后）LS19



陆丰市东海镇落地地块土地利用规划图（落实前）LS20



陆丰市东海镇落地地块土地利用规划图（落实后）LS20

