

公开查询系统使用指南

1 客户端环境要求

操作系统： Win7/Win10

推荐浏览器： Google Chrome/360 浏览器极速模式

2 操作指南

2.1 进入系统

启动 浏览器后，用户访问公开查询系统有两种方式：

（一）在“广东政务服务网”的不动产登记专题页面中（<https://www.gdzwfw.gov.cn/hlwbdcdj/gdzwfwwdczt/index.html>），点击以图查房模块下的“以图查房”按钮，如下图所示：



点击之后进入公开查询系统登录页面。

（二）打开浏览器，在地址栏中输入 http://www.gdzwfw.gov.cn/hlwbdcdj_gkcx/proxyWebService/nature，按“回车”键，即可进入公开查询系统登录页面，如下图所示：

查询须知

- 一、本查询采用实名制, 使用前需通过统一身份认证能力登录确认身份。
- 二、本查询范围为广东省内不动产(房屋)登记信息, 信息来源于市县不动产登记部门汇交的数据, 查询人发现信息有误可在查询结果页面查看当地不动产登记部门的联系方式并对接反馈。
- 三、查询人承诺不将查询获得的不动产登记信息用于非法目的, 不泄露查询获得的不动产登记信息, 并承担由此产生的法律后果。
- 四、本查询不收取任何费用。
- 五、系统开放时间为全天24小时。

我已阅读须知并同意广东省不动产登记信息主动公开查询系统使用我的个人信息用于此次业务查询。

下一步

[交通指引](#) | [本地概览](#) | [联系我们](#) | [网站申明](#) | [隐私申明](#) | [网站地图](#)



主办单位: 广东省自然资源厅

地址: 广州市体育东路160号

技术支持单位: 广东省国土资源技术中心

建议使用1024*768以上分辨率, IE或其他兼容浏览器浏览

粤ICP备19156920号 网站的标识码4400000074

粤公网安备 44010602008065号

2.2 用户登录

阅读完查询须知后, 勾选“我已阅读须知并同意广东省不动产登记信息主动公开查询系统使用我的个人信息用于此次业务查询。”, 点击“下一步”按钮, 选择“粤省事登录”方式, 进入统一身份认证扫码登录。如下图所示:

个人登录 法人登录

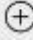
[立即注册](#) [找回密码/账号](#)

其他登录方式

粤省事登录

[网银证书](#) | [CA证书](#) | [电子社保卡](#)



打开手机微信，点击首页中的“”号下的“扫一扫”，扫描登录页中的二维码，如下图所示：



扫描后弹出用户登录页面，点击“立即登录”按钮，如下图所示：



登录到广东政务服务网

如没有账号，系统会自动注册新账号，可用于登录
广东政务服务网与粤省事小程序

立即登录

勾选同意按钮后点击“开始人脸识别验证”，完成人脸识别。



当前业务需要人脸识别验证

信息将与当前微信绑定(用于身份验证)

证件类型

居民身份证

选择

姓名

[Redacted]



身份证

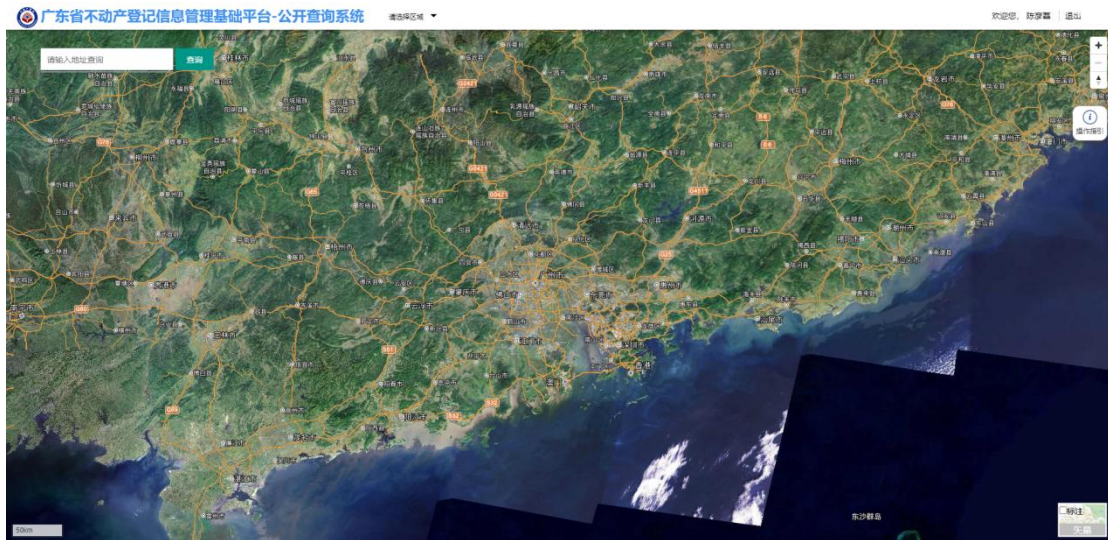
[Redacted]



我同意广东省政务服务数据管理局使用我所提交的信息用于快捷登录。查看《[用户服务协议](#)》及《[个人信息保护政策](#)》

开始人脸识别验证

登录成功后，进入公开查询系统主页面，如下图所示：



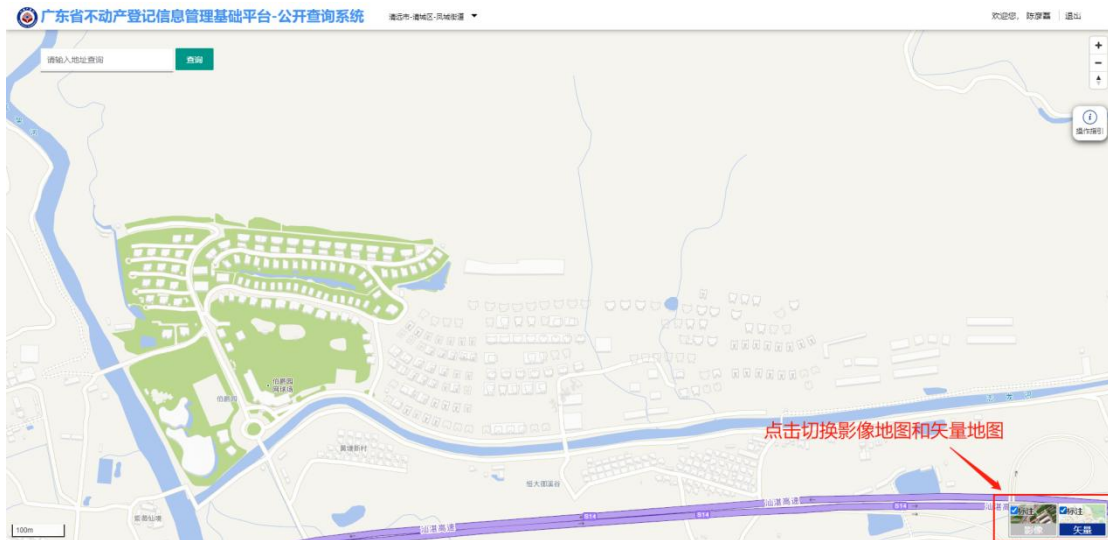
2.3 查询区域调整

选择查询区域，通过点击或搜索城市名字跳转到对应区域，如下图所示：




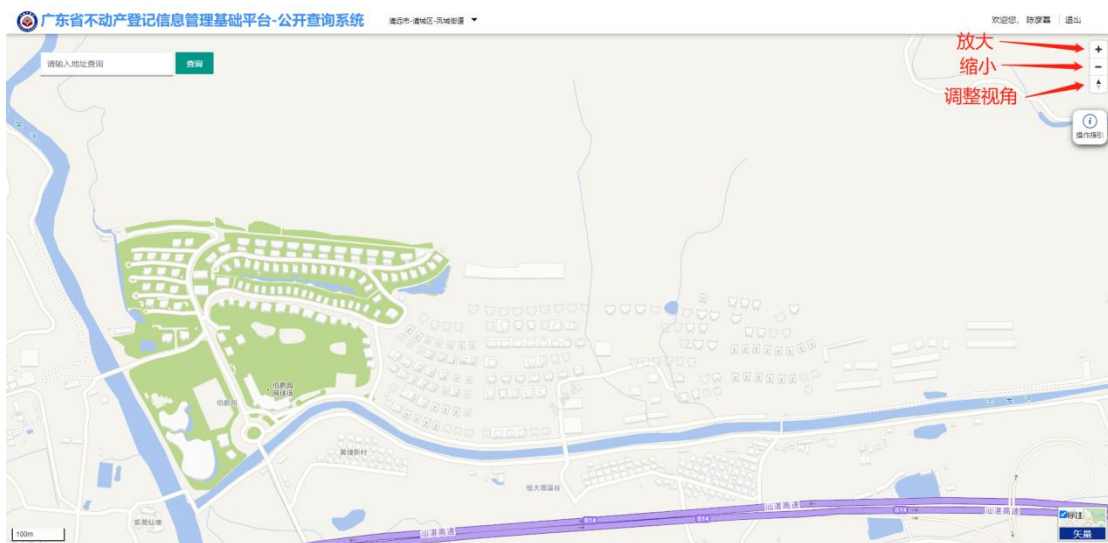
2.4 底图切换

点击右下角图标可切换矢量底图或影像地图，如下图所示：



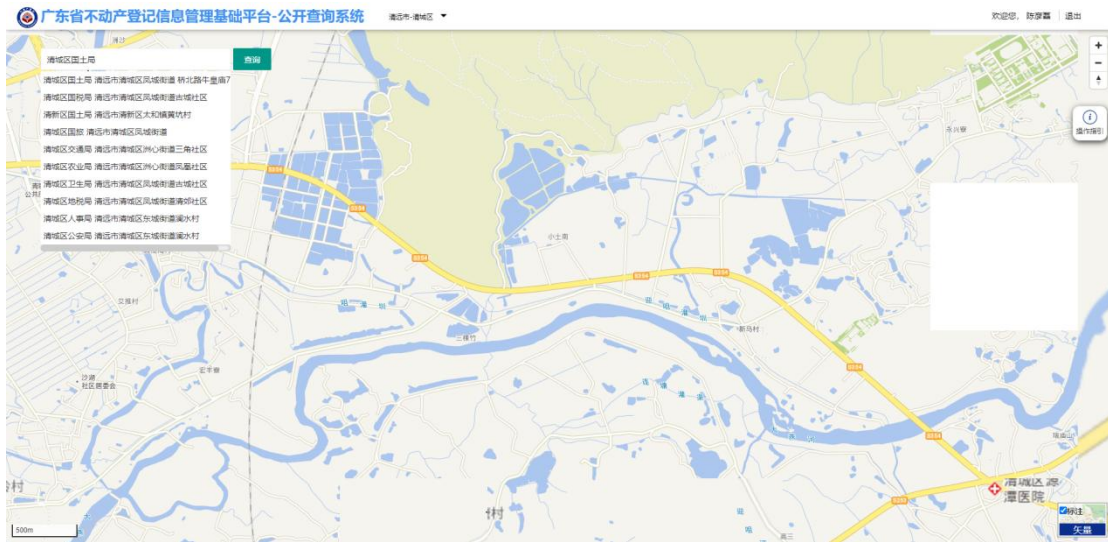
2.5 页面缩放及视角调整

使用鼠标滚轮或是左上角“+”“-”进行放大缩小，鼠标右键或是左上角“”调整视角，如下图所示：



2.6 地址查询搜索

在左上的搜索框中输入想要查询的地址名称，点击查询按钮，如下图所示：

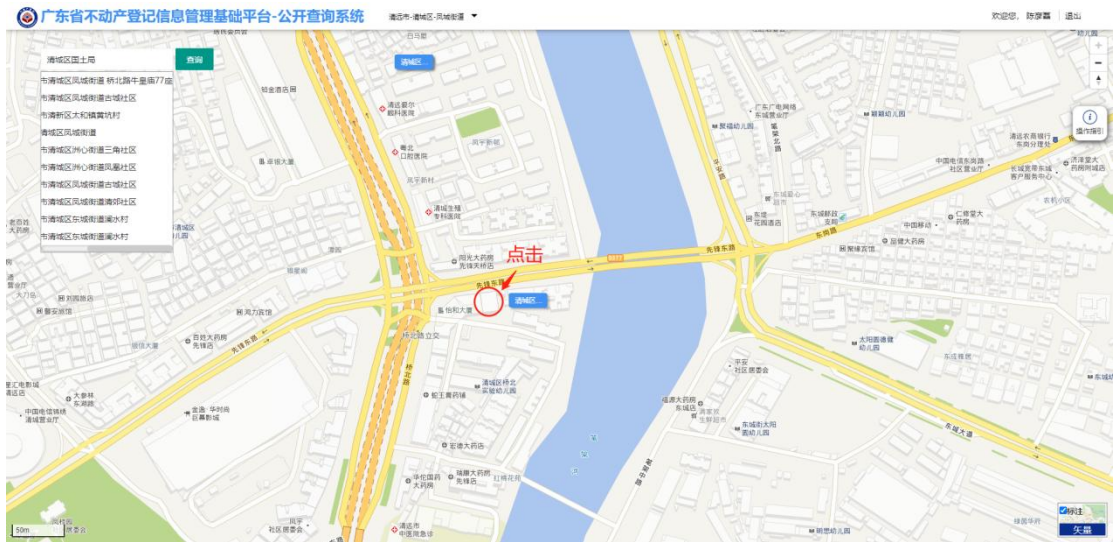


在下拉框中选择要定位的地址，点击后定位到该位置，如下图所示：



2.7 房屋信息查询

点击需要查询的楼栋展示对应的楼栋信息，如下图所示：



点击对应的户号展示对应的房屋信息



2.8 退出登录

查看完房屋信息后点击右上的“退出”按钮退出系统，如下图所示：

