









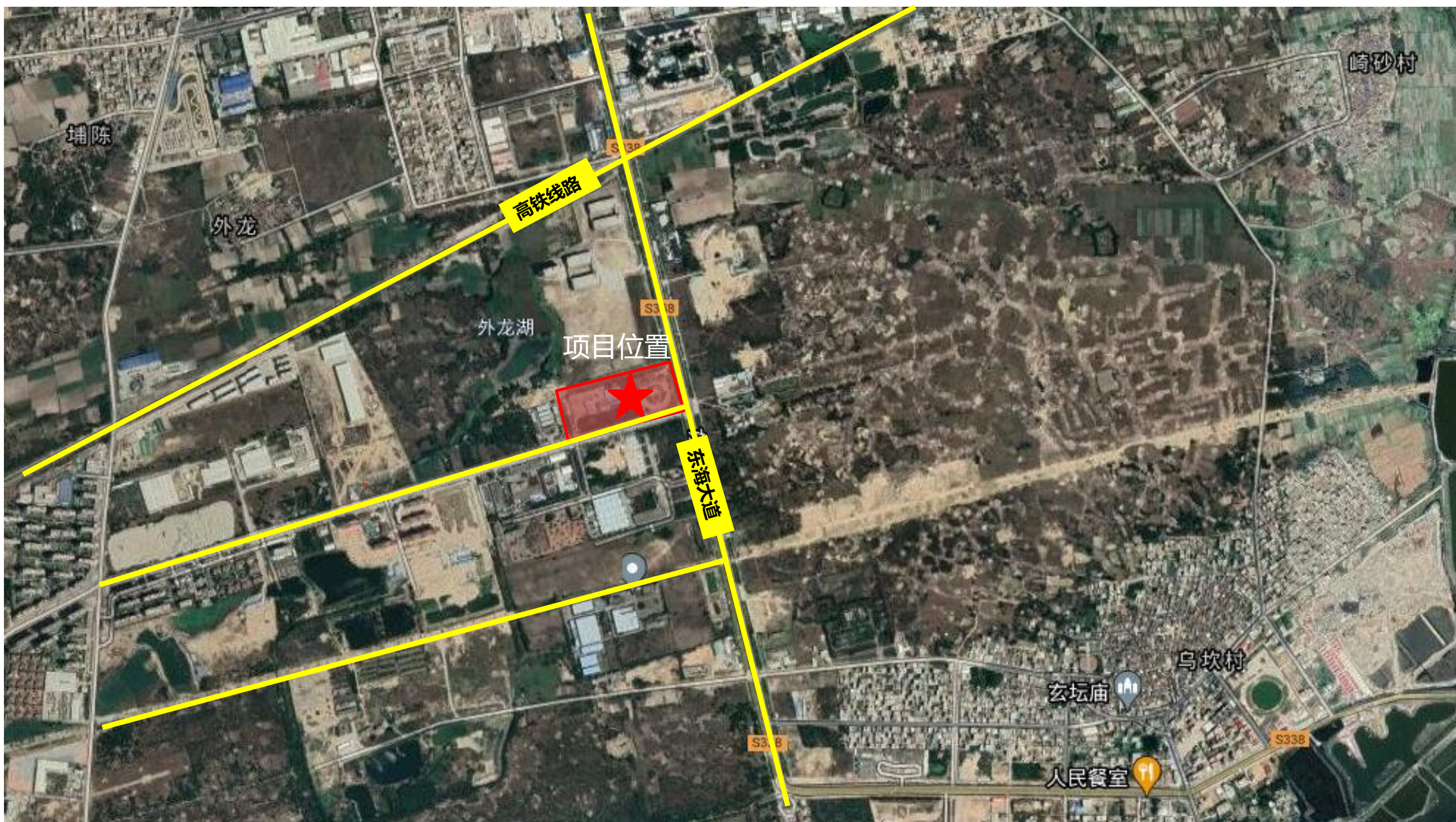
经济技术指标				
项目	数量	单位	备注	
用地面积	39301.47	m <sup>2</sup>		
总建筑面积	183867.94	m <sup>2</sup>		
计容面积	117903.00	m <sup>2</sup>		
其中	住宅	103455.19	m <sup>2</sup>	
	住宅配套	300	m <sup>2</sup>	
	商业	11998.72	m <sup>2</sup>	便利店（菜店、日杂） 位于4#5#一层
	办公楼	1549.09	m <sup>2</sup>	
	消防控制室	50	m <sup>2</sup>	
	公共厕所	50	m <sup>2</sup>	
	物业管理用房	300	m <sup>2</sup>	联合设置位于9#10#一层
	老年人日间照料中心（托老所）	200	m <sup>2</sup>	位于2#与3#之间一层
不计容面积	65964.94	m <sup>2</sup>		
其中	架空面积	2804.05	m <sup>2</sup>	
	车库面积	63160.89	m <sup>2</sup>	
容积率	3.00			
建筑基底面积	11790.2	m <sup>2</sup>		
建筑密度	30.0%	-		
绿地面积	13755.35	m <sup>2</sup>		
绿地率	35%	-		
规划建筑高度	78.7	m	2#最高考虑	
机动车停车位	1500	辆	充电车位450辆	
其中	地上停车	0	辆	
	地下停车	1500	辆	
停车比	1.82			
非机动车停车位	1874	辆		
户数	824	户		
人数（3.5人/户）	2884	人		
人均用地	13.63	m <sup>2</sup> /人		
室外架空健身器材	200.00	m <sup>2</sup>	联合设置	
邮件和快递集中收集	6.00	m <sup>2</sup>	联合设置	
生活垃圾收集点	6.00	m <sup>2</sup>	独立占地	
儿童和老人活动场地	500.00	m <sup>2</sup>	独立占地	
备注：充电桩车位数量按照总车位数30%设置，100%预留安装空间				

建筑物单体一览表							
编号	名称	层数	建筑占地面积	计容面积	架空层面积	建筑面积	建设状况
1	1栋	24F	719.91	6440.53	140.82	6581.35	拟建
2	2栋	24F	1005.03	12266.68	101.41	12368.09	拟建
3	3栋	24F	652.38	8801.91	260.31	9062.22	拟建
4	4栋	24F	465.95	7100.28	120.37	7220.65	拟建
5	5栋	24F	444.93	6156.03	140.05	6296.08	拟建
6	6栋	21F	698.75	5957.56	69.23	6026.79	拟建
7	7栋	21F	636.7	5819.59	199.56	6019.15	拟建
8	8栋	21F	884.72	6109.59	174.78	6284.37	拟建
9	9栋	21F	1798.32	18942.67	705.04	19647.71	拟建
10	10栋	21F	2009.45	19051.77	705.04	19756.81	拟建
11	11栋	21F	576.58	5734.85	187.44	5922.29	拟建
12	12栋	23F	852.3	8140.46		8140.46	拟建
13	13栋	7F	1045.18	7381.08		7381.08	拟建
15	地下室	_2F				63160.89	拟建
16	合计		11790.20	117903.00	2804.05	183867.94	









本项目位于东海大道西侧，地块方正。高铁线路南侧。



方案修改前指标：

经济技术指标				
项目	数量	单位	备注	
用地面积	39301.47	m <sup>2</sup>		
总建筑面积	174183	m <sup>2</sup>		
计容面积	117903	m <sup>2</sup>		
其中	住宅	99318.23	m <sup>2</sup>	
	住宅配套	300	m <sup>2</sup>	
	商业	8754.6	m <sup>2</sup>	
	办公楼	1549.09	m <sup>2</sup>	
	酒店	7381	m <sup>2</sup>	
	消防控制室	50	m <sup>2</sup>	
	公共厕所	50	m <sup>2</sup>	
	物业管理用房	300	m <sup>2</sup>	联合设置
	老年人日间照料中心（托老所）	200	m <sup>2</sup>	位于2#与3#之间一层
不计容面积	56280	m <sup>2</sup>		
其中	架空面积	4785	m <sup>2</sup>	
	车库面积	51495	m <sup>2</sup>	
容积率	3.00			
建筑基底面积	11790.20	m <sup>2</sup>		
建筑密度	30.0%	-		
绿化面积	13755.35	m <sup>2</sup>		
绿地率	35%	-		
规划建筑高度	79.65	m	2#最高	
机动车停车位	1482	辆		
其中	地上停车	0	辆	
	地下停车	1482	辆	
停车比	1.78			
非机动车停车位	1874	辆		
户数	834	户		
人数（3.5人/户）	2919	人		
人均用地	13.46	m <sup>2</sup> /人		
室外架空健身器材	200.00	m <sup>2</sup>	联合设置	
邮件和快递集中收集	6.00	m <sup>2</sup>	联合设置	
生活垃圾收集点	6.00	m <sup>2</sup>	独立占地	
儿童和老人活动场地	500.00	m <sup>2</sup>	独立占地	

方案修改后指标：

经济技术指标				
项目	数量	单位	备注	
用地面积	39301.47	m <sup>2</sup>		
总建筑面积	183867.94	m <sup>2</sup>		
计容面积	117903.00	m <sup>2</sup>		
其中	住宅	103455.19	m <sup>2</sup>	
	住宅配套	300	m <sup>2</sup>	
	商业	11998.72	m <sup>2</sup>	便利店（菜店、日杂）位于4#5#一层
	办公楼	1549.09	m <sup>2</sup>	
	消防控制室	50	m <sup>2</sup>	
	公共厕所	50	m <sup>2</sup>	
	物业管理用房	300	m <sup>2</sup>	联合设置位于9#10#一层
	老年人日间照料中心（托老所）	200	m <sup>2</sup>	位于2#与3#之间一层
	不计容面积	65964.94	m <sup>2</sup>	
其中	架空面积	2804.05	m <sup>2</sup>	
	车库面积	63160.89	m <sup>2</sup>	
容积率	3.00			
建筑基底面积	11790.2	m <sup>2</sup>		
建筑密度	30.0%	-		
绿地面积	13755.35	m <sup>2</sup>		
绿地率	35%	-		
规划建筑高度	78.7	m	2#最高	
机动车停车位	1500	辆	充电车位450辆	
其中	地上停车	0	辆	
	地下停车	1500	辆	
停车比	1.82			
非机动车停车位	1874	辆		
户数	824	户		
人数（3.5人/户）	2884	人		
人均用地	13.63	m <sup>2</sup> /人		
室外架空健身器材	200.00	m <sup>2</sup>	联合设置	
邮件和快递集中收集	6.00	m <sup>2</sup>	联合设置	
生活垃圾收集点	6.00	m <sup>2</sup>	独立占地	
儿童和老人活动场地	500.00	m <sup>2</sup>	独立占地	

备注：充电桩车位数量按照总车位数30%设置，100%预留安装空间