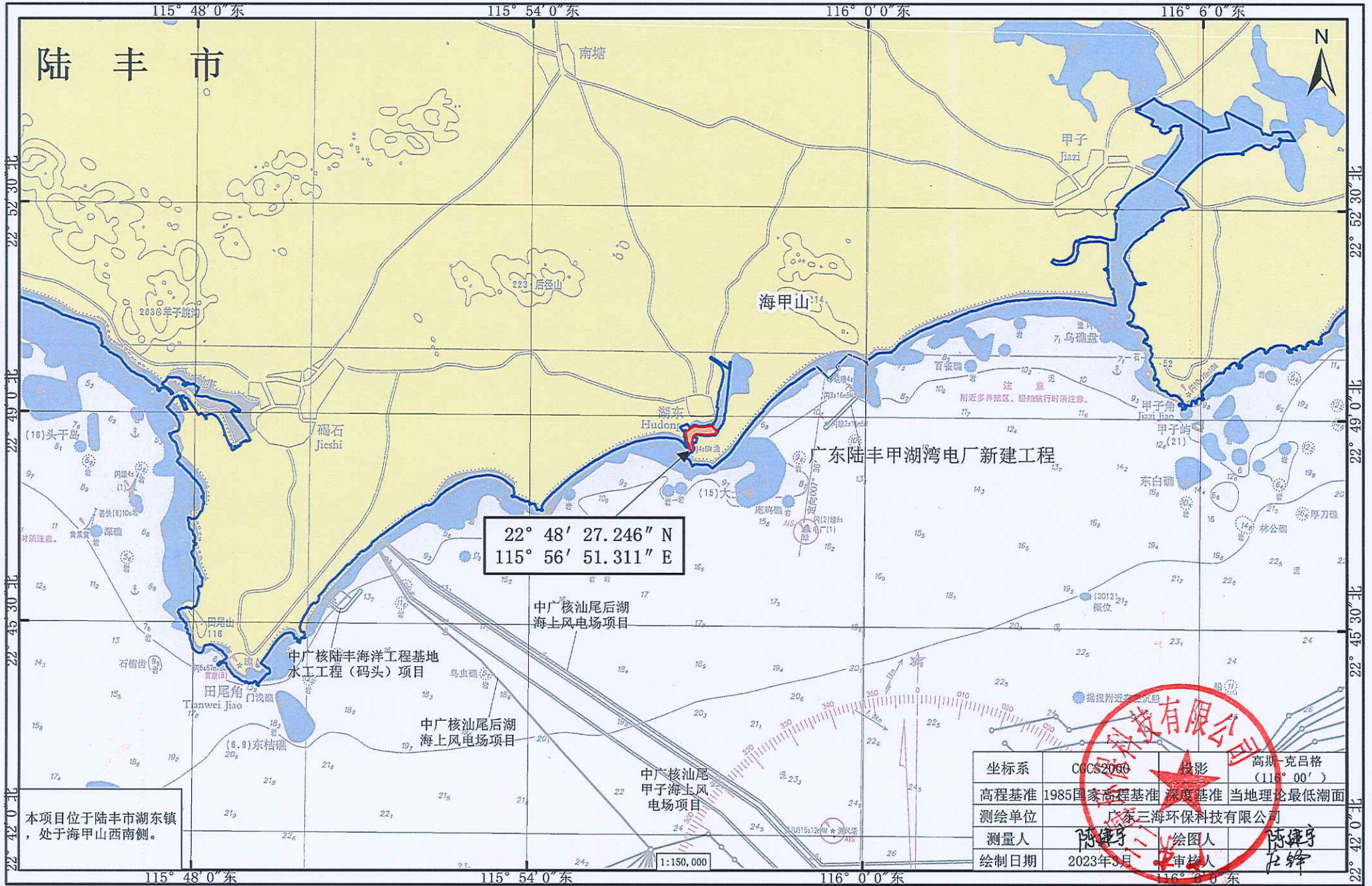


# 陆丰市湖东平安渔港项目宗海位置图

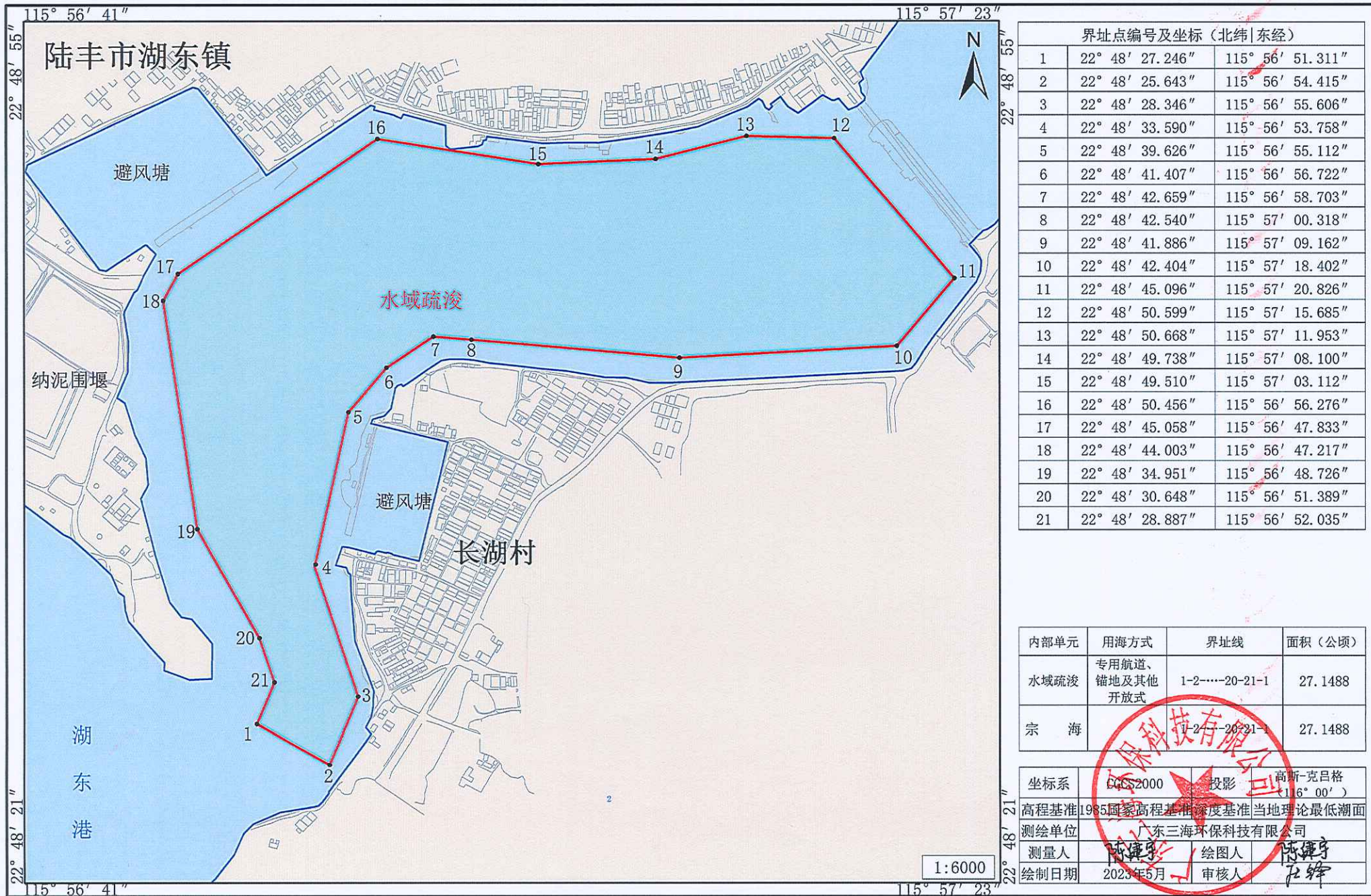


22° 48' 27.246" N  
115° 56' 51.311" E

本项目位于陆丰市湖东镇，处于海甲山西南侧。

坐标系	CGCS2000	投影	高斯-克吕格 (116° 00')
高程基准	1985国家高程基准	深度基准	当地理论最低潮面
测绘单位	广东三海环保科技有限公司		
测量人	陈健宇	绘图人	陈健宇
绘制日期	2023年3月	审核人	江锋

# 陆丰市湖东平安渔港项目宗海界址图



界址点编号及坐标 (北纬   东经)		
1	22° 48' 27.246"	115° 56' 51.311"
2	22° 48' 25.643"	115° 56' 54.415"
3	22° 48' 28.346"	115° 56' 55.606"
4	22° 48' 33.590"	115° 56' 53.758"
5	22° 48' 39.626"	115° 56' 55.112"
6	22° 48' 41.407"	115° 56' 56.722"
7	22° 48' 42.659"	115° 56' 58.703"
8	22° 48' 42.540"	115° 57' 00.318"
9	22° 48' 41.886"	115° 57' 09.162"
10	22° 48' 42.404"	115° 57' 18.402"
11	22° 48' 45.096"	115° 57' 20.826"
12	22° 48' 50.599"	115° 57' 15.685"
13	22° 48' 50.668"	115° 57' 11.953"
14	22° 48' 49.738"	115° 57' 08.100"
15	22° 48' 49.510"	115° 57' 03.112"
16	22° 48' 50.456"	115° 56' 56.276"
17	22° 48' 45.058"	115° 56' 47.833"
18	22° 48' 44.003"	115° 56' 47.217"
19	22° 48' 34.951"	115° 56' 48.726"
20	22° 48' 30.648"	115° 56' 51.389"
21	22° 48' 28.887"	115° 56' 52.035"

内部单元	用海方式	界址线	面积 (公顷)
水域疏浚	专用航道、 锚地及其他 开放式	1-2-----20-21-1	27.1488
宗海		1-2-----20-21-1	27.1488

坐标系	CGCS2000	投影	高斯-克吕格 (16° 00')
高程基准	1985国家高程基准	深度基准	当地理论最低潮面
测绘单位	广东三环环保科技有限公司		
测量人	陈健宇	绘图人	陈健宇
绘制日期	2023年5月	审核人	江锋

1:6000